

## 土砂災害防止に関する基礎調査(土石流)

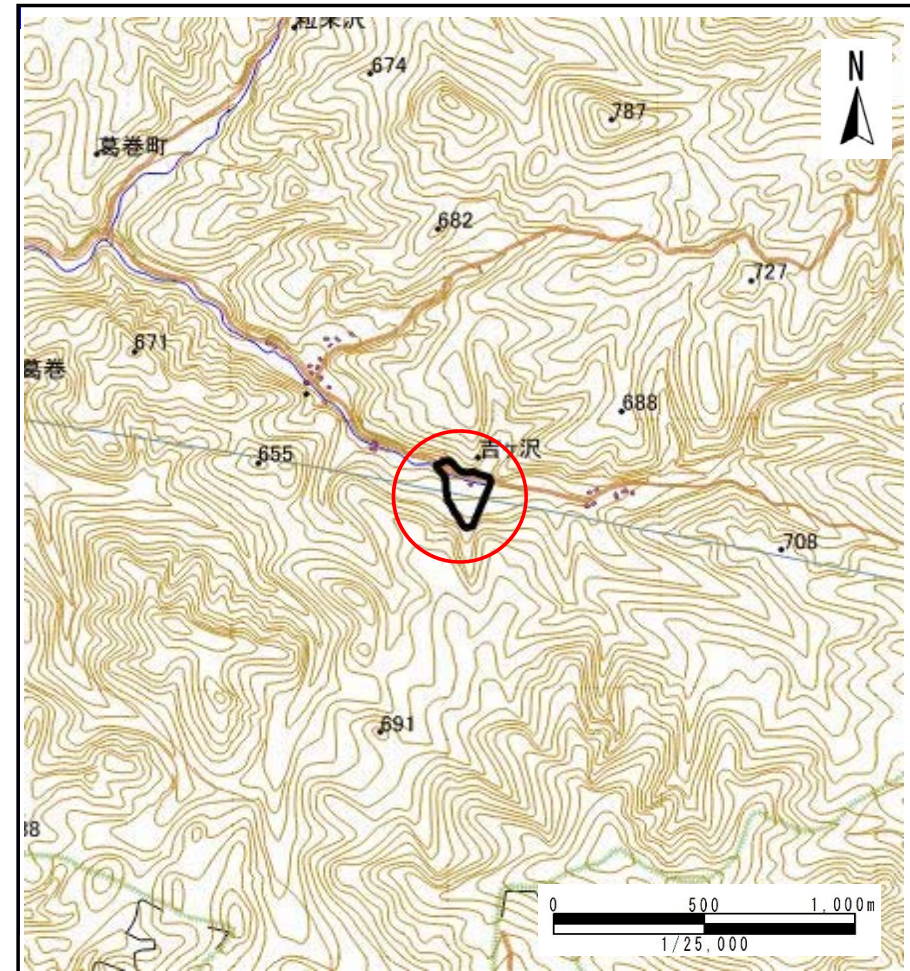
表紙 位置,位置図

自然現象の種類	土石流
溪流番号	B038101
水系名	馬淵川
河川名	宇別川
溪流名	ヤニマタノ下沢
所在地	岩手郡葛巻町葛巻吉ヶ沢
調査機関	岩手県盛岡広域振興局土木部岩手土木センター



位置図(S=1:200000)

国土地理院の電子地形図20000『八戸』及び電子地形図25000『宇別』を掲載



概況図(S=1:25000)

# 土石流区域調査

様式3-1 危害のおそれのある土地、著しい危害のおそれのある土地の設定図

調査年度

平成29年度

溪流の位置

溪流番号

B038101

溪流名

ヤニマダノ下沢

所在地

岩手郡葛巻町葛巻吉ヶ沢



# 土石流区域調書

様式3-2 建築物に作用すると想定される衝撃に関する事項

調査年度 平成29年度

溪流の位置	溪流番号 B038101	溪流名 ヤニマタノ下沢	所在地 岩手郡葛巻町葛巻吉ヶ沢
-------	-----------------	----------------	--------------------

横断測線番号	土石流の高さh(m)	土石流の流体力Fd(kN/m <sup>2</sup> )	建築物の耐力P2(kN/m <sup>2</sup> )	横断測線番号	土石流の高さh(m)	土石流の流体力Fd(kN/m <sup>2</sup> )	建築物の耐力P2(kN/m <sup>2</sup> )
No.0	0.88	20.62	8.46				
No.1	0.81	17.19	9.07				
No.2	0.52	9.56	13.23				
No.3	0.51	9.87	13.42				
No.4	0.52	9.71	13.32				
No.5	0.50	10.15	13.59				
No.6	0.51	10.08	13.55				
No.7	0.50	10.17	13.60				
No.8	0.51	9.78	13.37				
No.9	0.52	9.57	13.24				
No.10	0.52	9.45	13.25				
No.11	0.52	5.42	13.31				
No.12	0.60	2.78	11.74				
No.13	0.00	0.00	0.00				