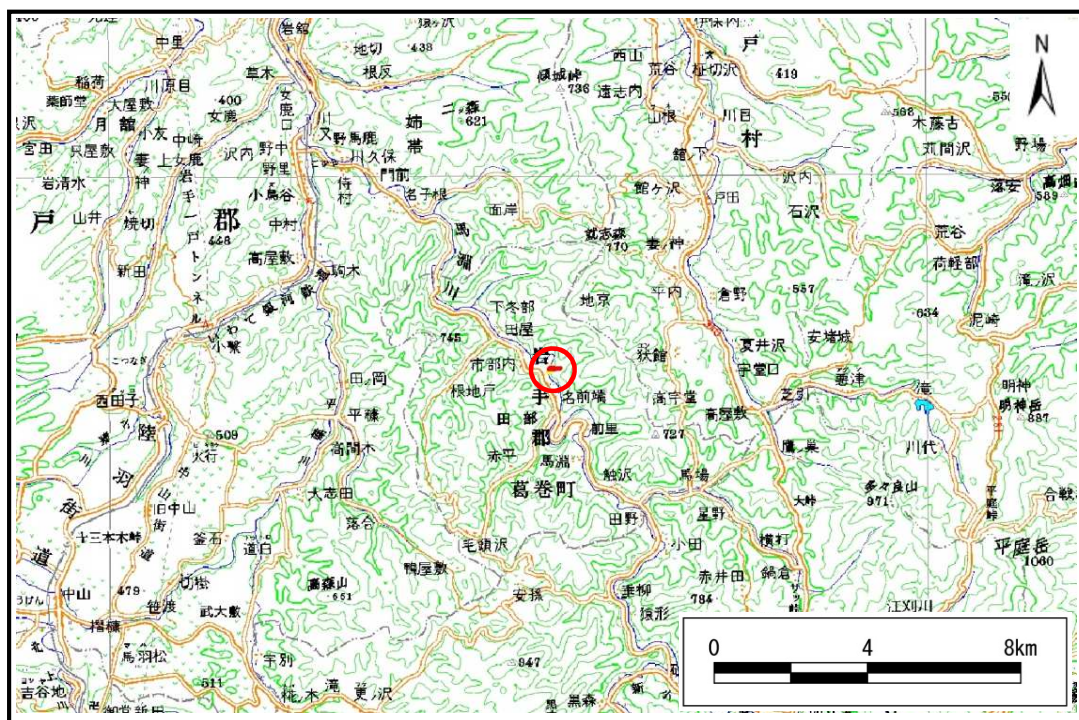


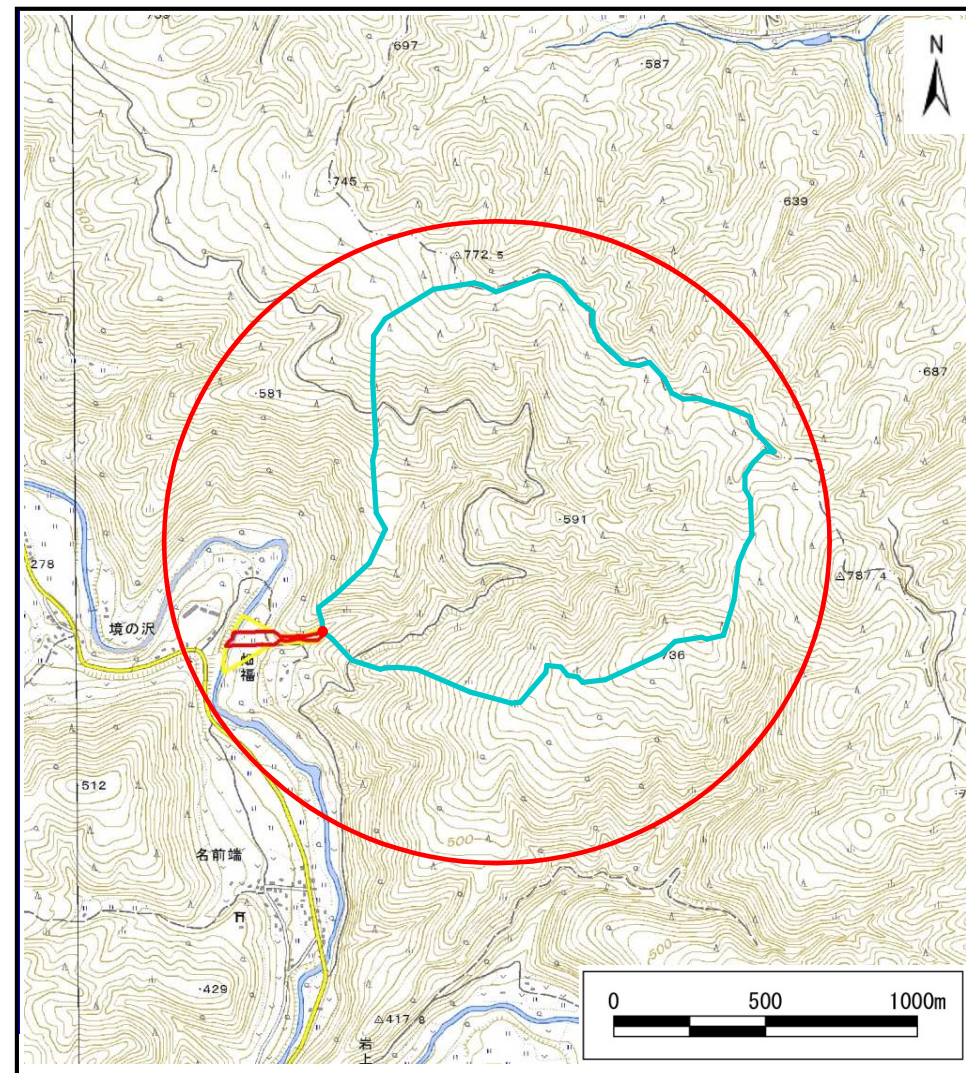
土砂災害防止に関する基礎調査(土石流)

表紙 概況,位置図

自然現象の種類	土石流
溪流番号	B030314
水系名	馬淵川
河川名	馬淵川
溪流名	福畑沢
所在地	岩手郡葛巻町田部畑福
調査機関	盛岡広域振興局土木部 岩手土木センター



概況図(S=1:200,000)

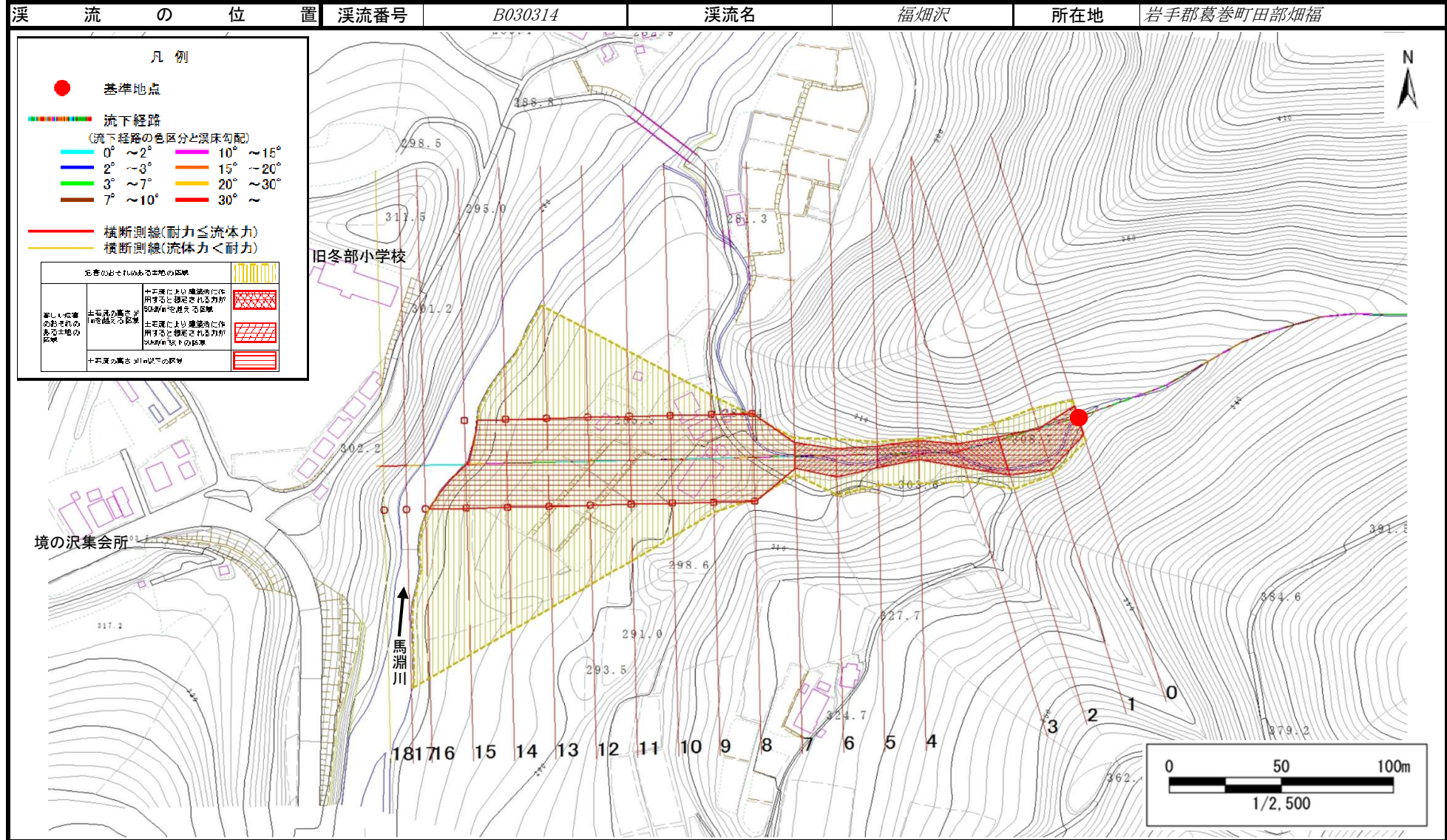


位置図(S=1:25,000)

土石流区域調査

様式3-1 危害のおそれのある土地、著しい危害のおそれのある土地の設定図

調査年度	平成28年度
調査位置	岩手郡葛巻町田部畑福



土石流区域調書

様式3-2 建築物に作用すると想定される衝撃に関する事項

調査年度	平成28年度
------	--------

渓流の位置	渓流番号	B030314	渓流名	福畑沢	所在地	岩手郡葛巻町田部畑福
-------	------	---------	-----	-----	-----	------------

横断測線番号	土石流の高さh(m)	土石流の流体力Fd(kN/m ²)	建築物の耐力P2(kN/m ²)	横断測線番号	土石流の高さh(m)	土石流の流体力Fd(kN/m ²)	建築物の耐力P2(kN/m ²)
No.0	1.80	59.23	5.14				
No.1	1.43	37.74	5.90				
No.2	1.48	37.79	5.78				
No.3	1.93	55.94	4.97				
No.4	2.29	71.37	4.65				
No.5	2.16	62.78	4.74				
No.6	1.78	45.09	5.18				
No.7	1.87	44.00	5.05				
No.8	0.90	13.23	8.29				
No.9	0.90	13.35	8.32				
No.10	0.91	12.32	8.26				
No.11	0.87	13.37	8.54				
No.12	0.86	13.55	8.59				
No.13	0.91	11.87	8.24				
No.14	0.92	10.53	8.16				
No.15	0.85	12.26	8.68				
No.16	0.88	11.43	8.43				
No.17	0.96	8.33	7.90				
No.18	1.38	2.89	6.05				