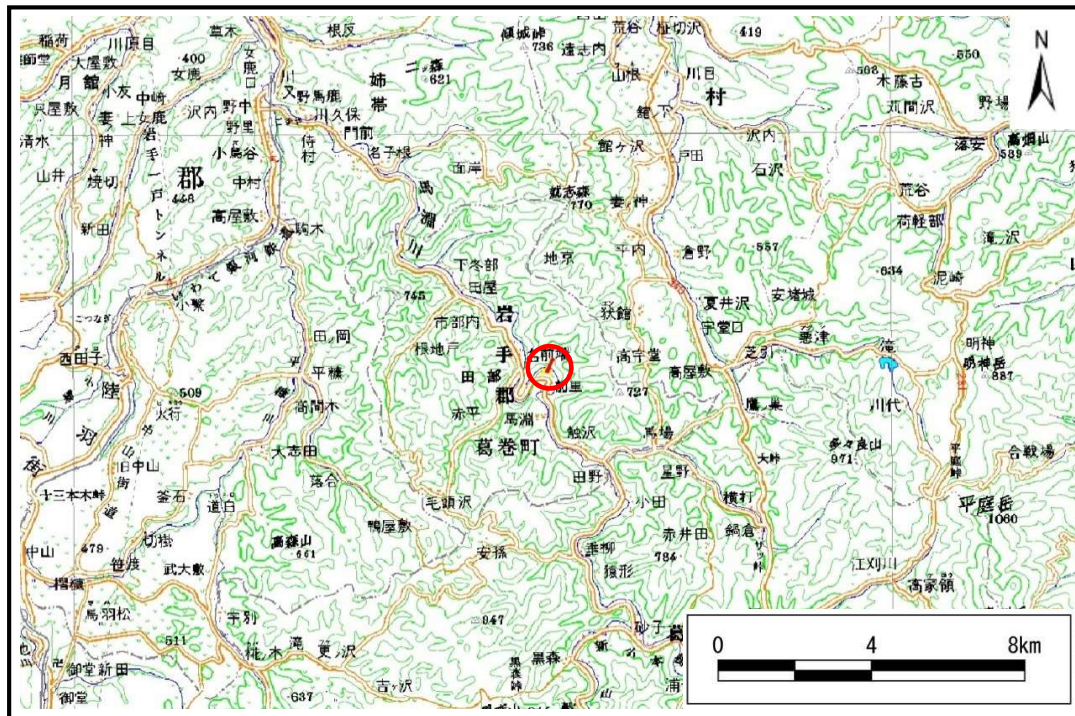


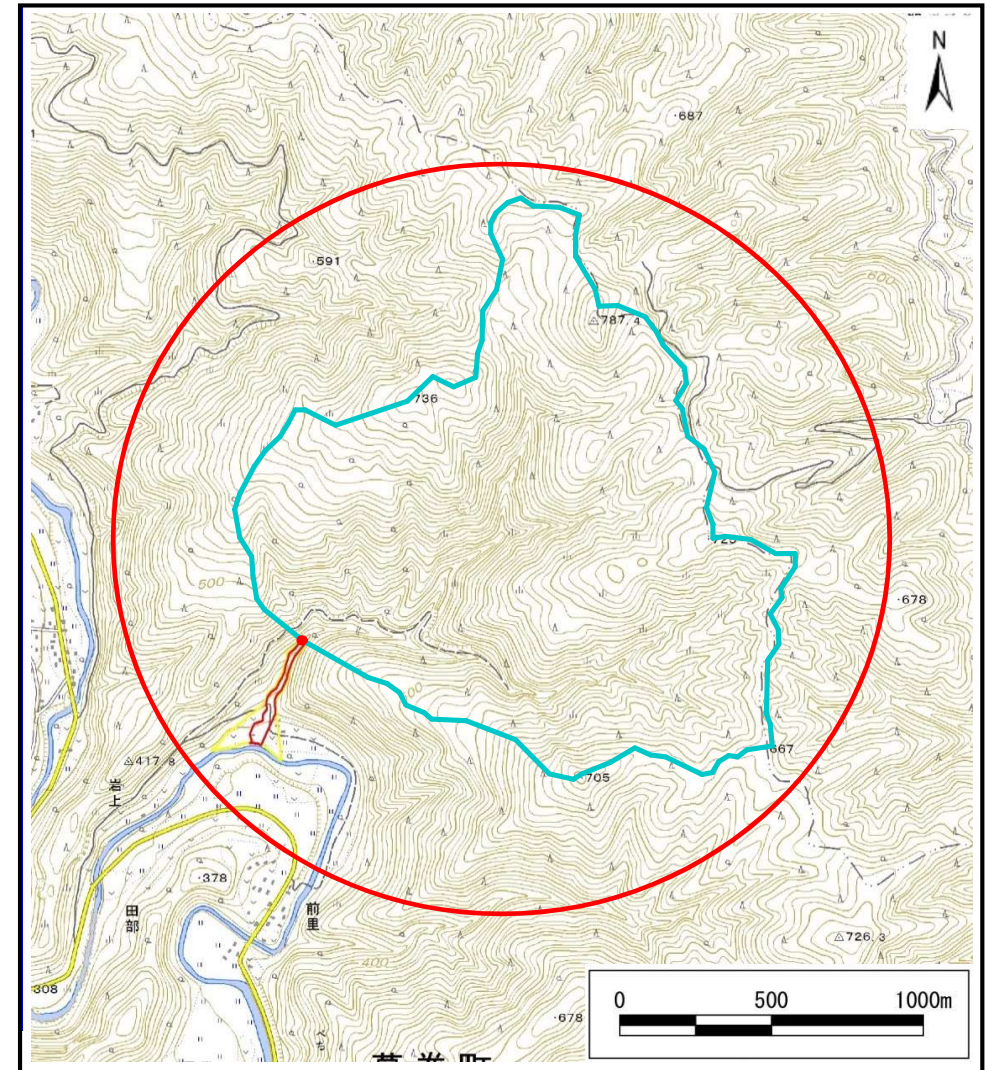
土砂災害防止に関する基礎調査(土石流)

表紙 概況,位置図

自然現象の種類	土石流
溪流番号	B030313
水系名	馬淵川
河川名	馬淵川
溪流名	岩上沢
所在地	岩手郡葛巻町田部岩上
調査機関	盛岡広域振興局土木部 岩手土木センター



概況図(S=1:200,000)



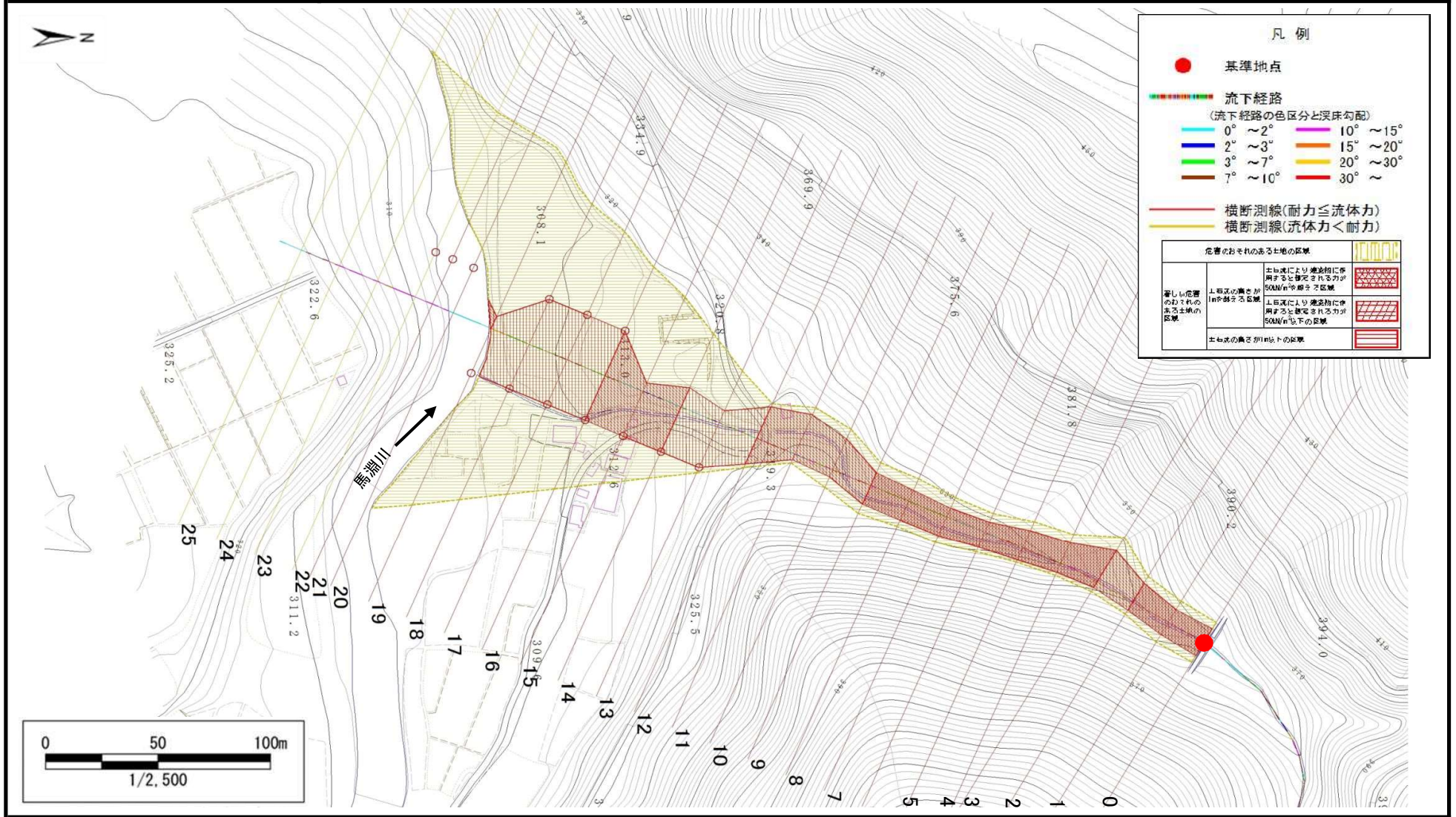
位置図(S=1:25,000)

土石流区域調査

様式3-1 危害のおそれのある土地、著しい危害のおそれのある土地の設定図

調査年度 平成28年度

溪流の位置 溪流番号 B030313 溪流名 岩上沢 所在地 岩手郡葛巻町田部岩上



土石流区域調書

様式3-2 建築物に作用すると想定される衝撃に関する事項

調査年度 平成28年度

溪流の位置	溪流番号	B030313	溪流名	岩上沢	所在地	岩手郡葛巻町田部岩上	
横断測線番号	土石流の高さh(m)	土石流の流体力Fd(kN/m ²)	建築物の耐力P2(kN/m ²)	横断測線番号	土石流の高さh(m)	土石流の流体力Fd(kN/m ²)	建築物の耐力P2(kN/m ²)
No.0	1.96	56.14	4.94				
No.1	2.00	61.37	4.89				
No.2	1.88	61.85	5.04				
No.3	1.54	48.50	5.63				
No.4	1.80	62.60	5.15				
No.5	1.83	62.29	5.11				
No.6	2.03	68.17	4.86				
No.7	1.99	59.08	4.90				
No.8	1.91	54.56	5.00				
No.9	1.84	52.91	5.08				
No.10	1.65	44.70	5.39				
No.11	1.48	36.66	5.76				
No.12	1.27	25.07	6.40				
No.13	0.97	13.83	7.81				
No.14	1.00	10.63	7.62				
No.15	1.02	9.48	7.50				
No.16	1.04	8.92	7.43				
No.17	1.00	9.59	7.64				
No.18	0.99	9.70	7.67				
No.19	0.96	10.30	7.86				
No.20	1.02	9.31	7.55				
No.21	1.09	7.21	7.13				
No.22	1.18	5.75	6.76				
No.23	2.27	1.30	4.66				
No.24	0.00	0.00	0.00				
No.25	0.00	0.00	0.00				