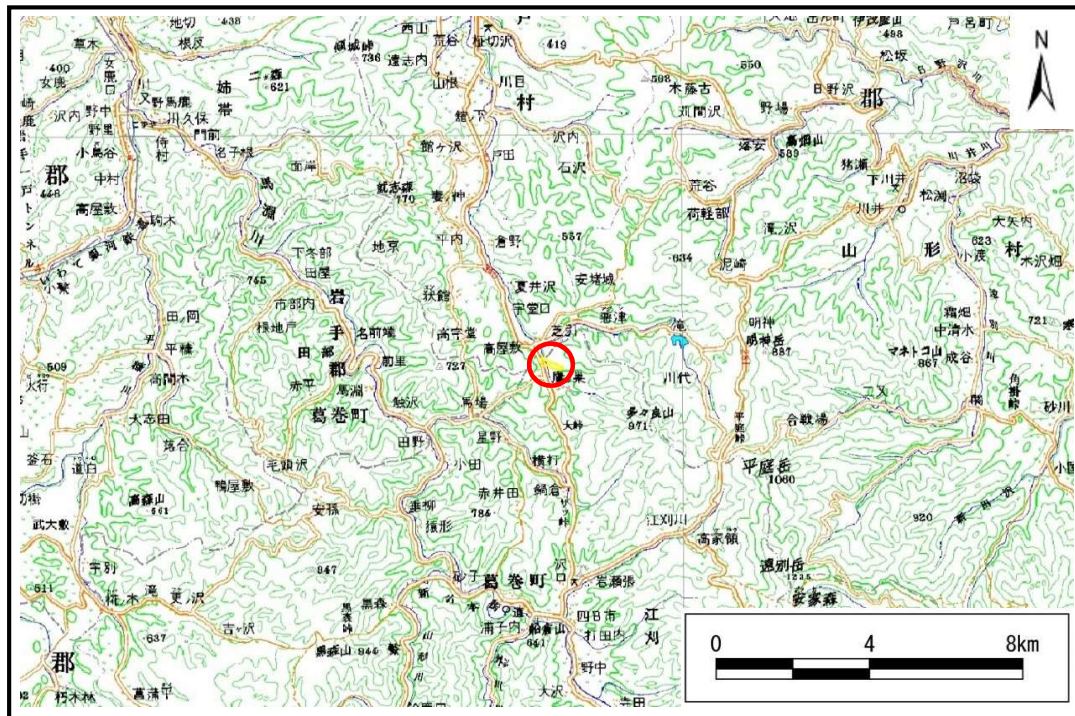


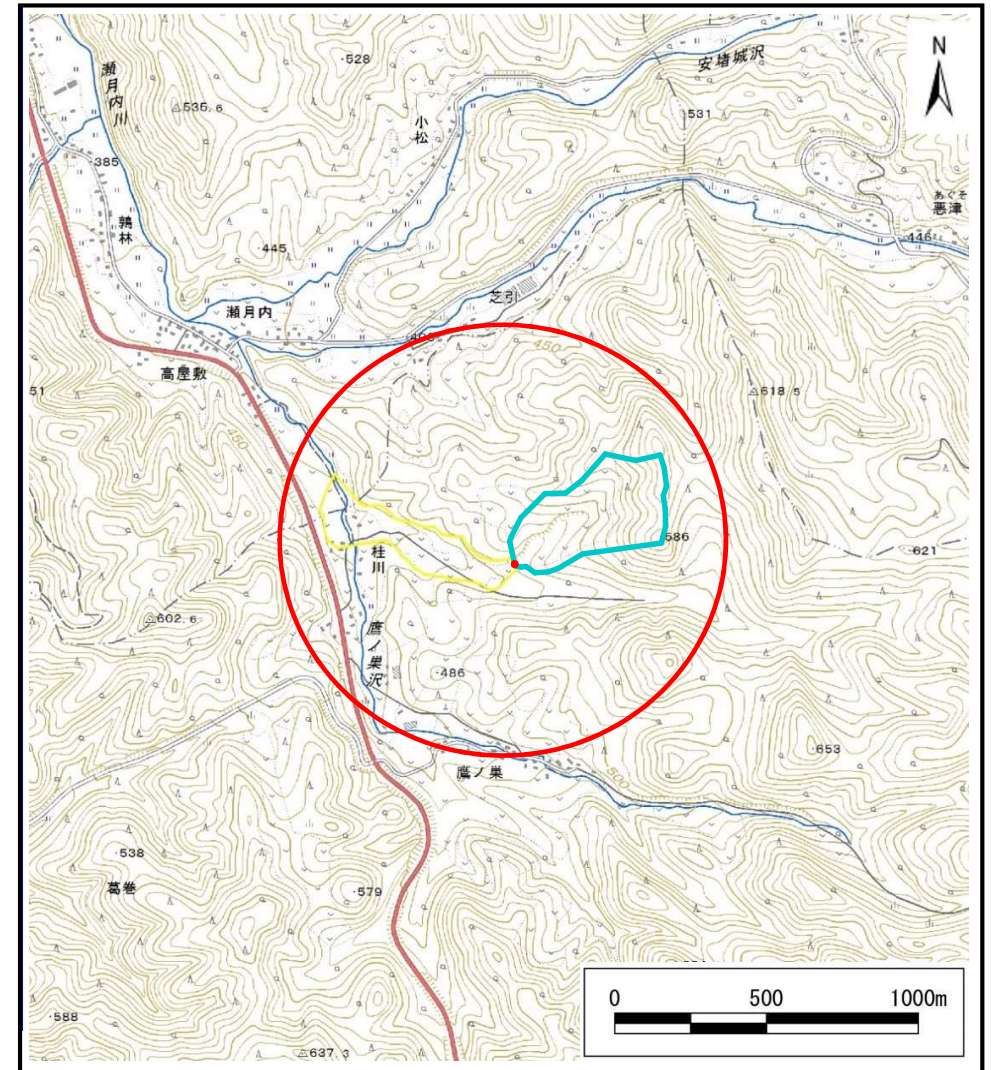
# 土砂災害防止に関する基礎調査(土石流)

表紙 概況,位置図

自然現象の種類	土石流
溪流番号	B030301
水系名	瀬月内川
河川名	瀬月内川
溪流名	桂川ノ沢
所在地	岩手郡葛巻町葛巻桂川
調査機関	盛岡広域振興局土木部 岩手土木センター



概況図(S=1:200,000)



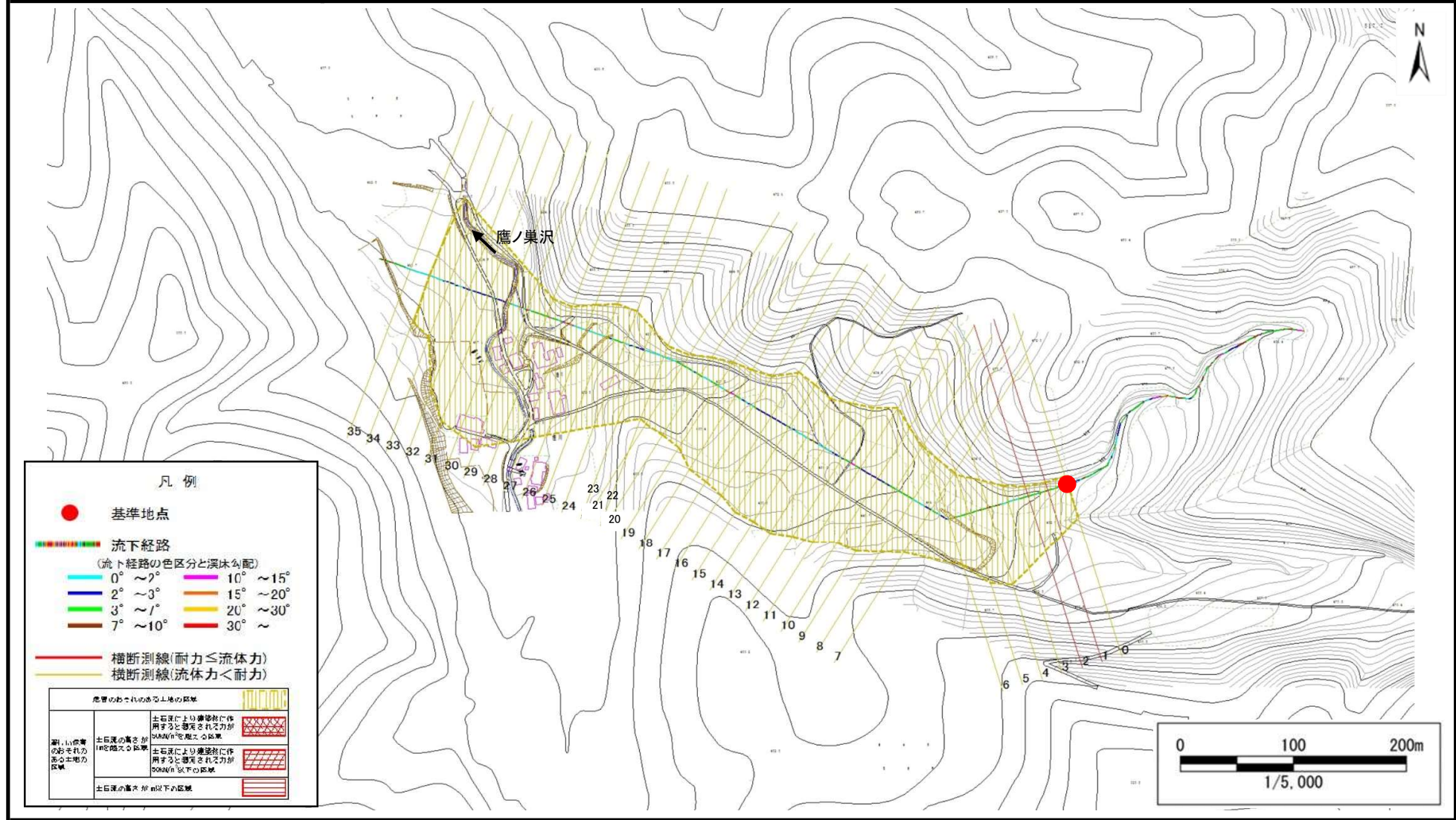
位置図(S=1:25,000)

# 土石流区域調査

様式3-1(1) 危害のおそれのある土地、著しい危害のおそれのある土地の設定図

調査年度 平成28年度

溪流の位置 溪流番号 B030301 溪流名 桂川ノ沢 所在地 岩手郡葛巻町葛巻桂川

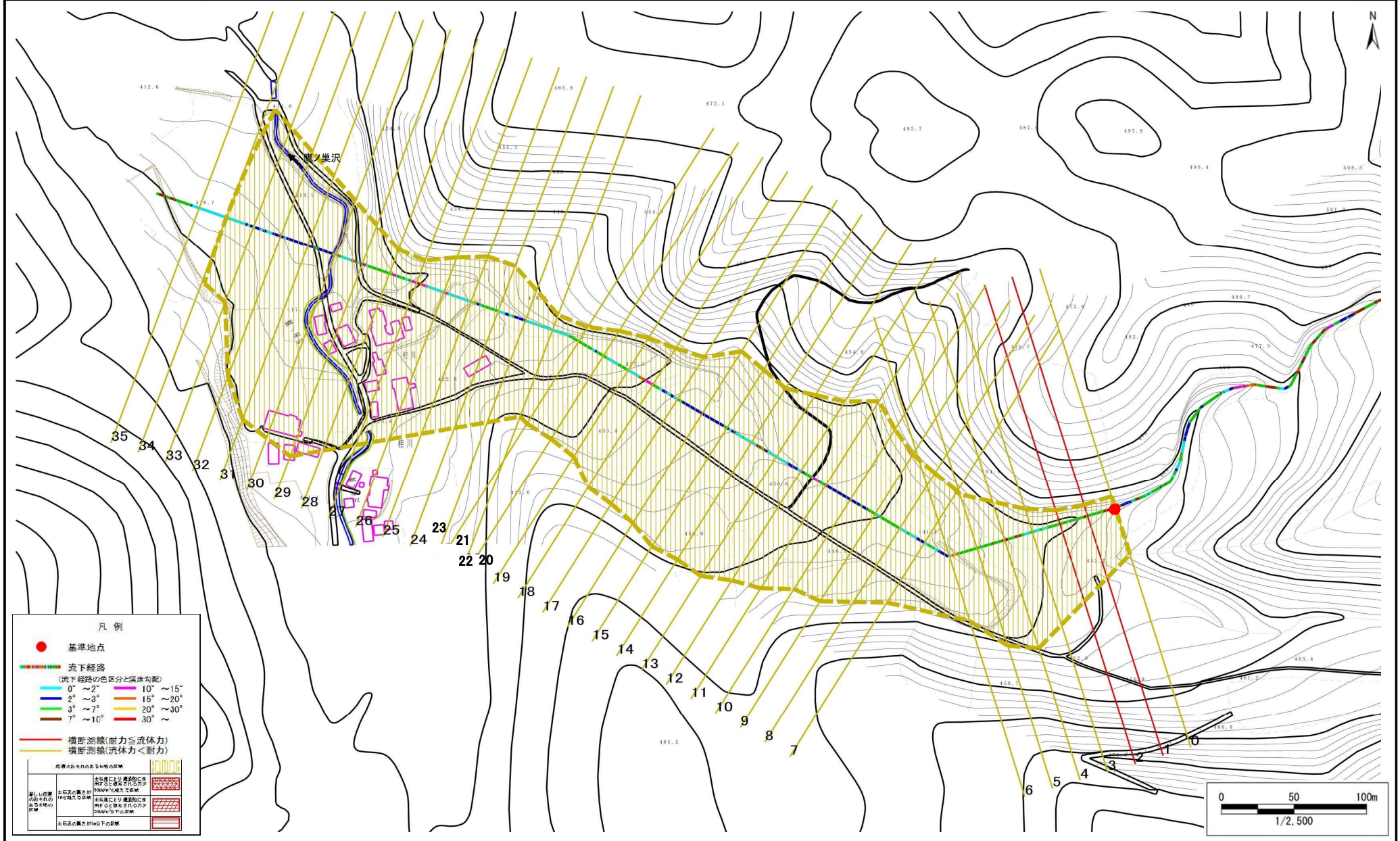


# 土石流区域調書

様式3-1(2) 危害のおそれのある土地、著しい危害のおそれのある土地の設定図

調査年度 平成28年度

渓流の位置 渓流番号 B030301 渓流名 桂川ノ沢 所在地 岩手郡葛巻町葛巻桂川



## 土 石 流 区 域 調 査

様式3-2 建築物に作用すると想定される衝撃に関する事項

調査年度 平成28年度

渓流の位置	溪流番号	溪流名		桂川ノ沢	所在地	岩手郡葛巻町葛巻桂川	
横断測線番号	土石流の高さh(m)	土石流の流体力Fd(kN/m <sup>2</sup> )	建築物の耐力P2(kN/m <sup>2</sup> )	横断測線番号	土石流の高さh(m)	土石流の流体力Fd(kN/m <sup>2</sup> )	建築物の耐力P2(kN/m <sup>2</sup> )
No.0	0.70	8.00	10.25	No.27	0.74	5.33	9.79
No.1	0.97	12.69	7.84	No.28	0.72	5.60	10.00
No.2	0.91	12.01	8.21	No.29	0.74	5.35	9.81
No.3	0.73	6.86	9.92	No.30	0.73	5.46	9.90
No.4	0.74	6.34	9.80	No.31	0.77	4.90	9.45
No.5	0.73	6.38	9.83	No.32	0.80	4.46	9.11
No.6	0.70	6.92	10.17	No.33	0.83	4.03	8.88
No.7	0.71	6.84	10.12	No.34	0.87	3.55	8.57
No.8	0.72	6.67	10.01	No.35	0.94	2.84	8.02
No.9	0.73	6.53	9.92				
No.10	0.73	6.37	9.82				
No.11	0.75	5.80	9.65				
No.12	0.75	5.85	9.68				
No.13	0.73	6.14	9.88				
No.14	0.74	6.01	9.79				
No.15	0.76	5.45	9.53				
No.16	0.80	4.53	9.14				
No.17	0.80	4.56	9.17				
No.18	0.79	4.63	9.23				
No.19	0.75	5.21	9.70				
No.20	0.75	5.14	9.64				
No.21	0.74	5.21	9.70				
No.22	0.77	4.92	9.46				
No.23	0.77	4.89	9.44				
No.24	0.78	4.74	9.32				
No.25	0.75	5.18	9.67				
No.26	0.75	5.13	9.63				