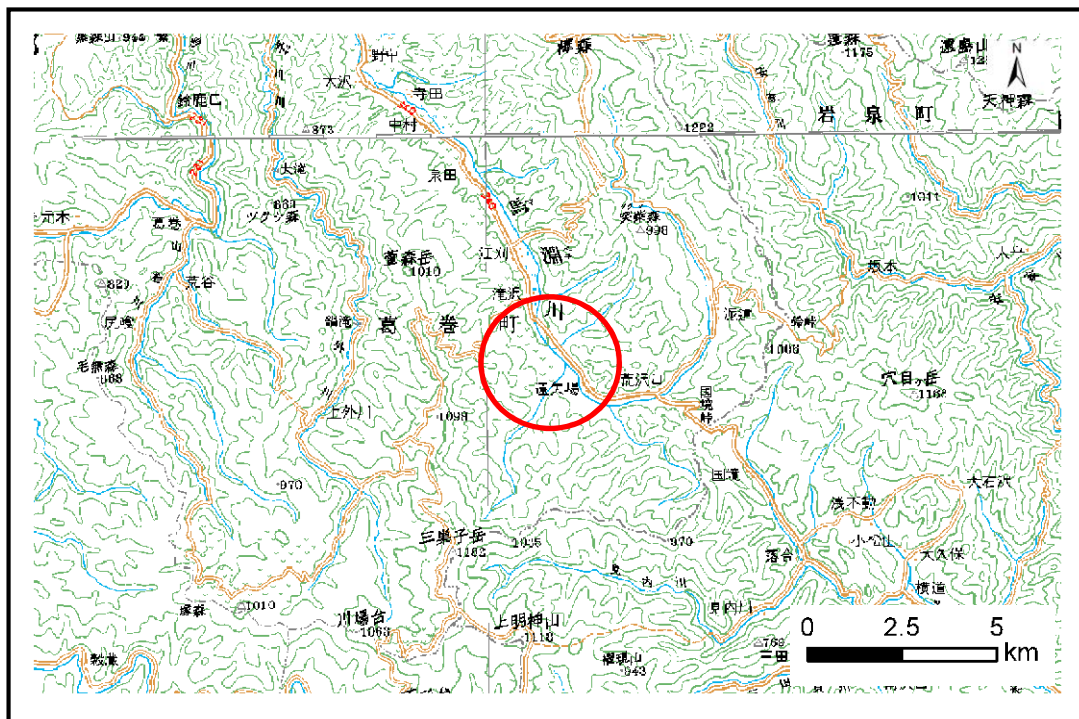


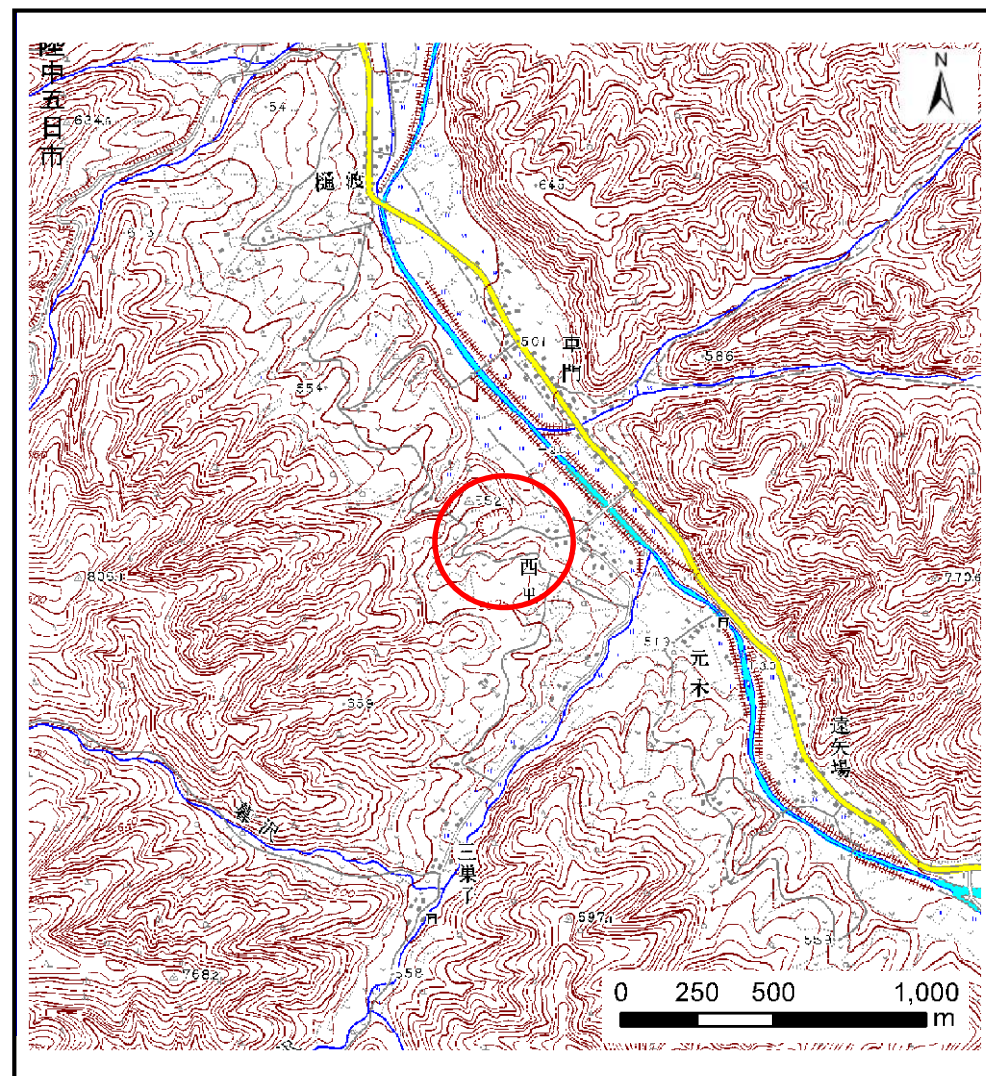
土砂災害防止に関する基礎調査(土石流)

表紙 位置,位置図

自然現象の種類	土石流
溪流番号	A050201
水系名	馬淵川
河川名	馬淵川
溪流名	ビッコ沢
所在地	岩手郡葛巻町江刈
調査機関	岩手県盛岡地方振興局土木部



位置図(S=1:200,000)



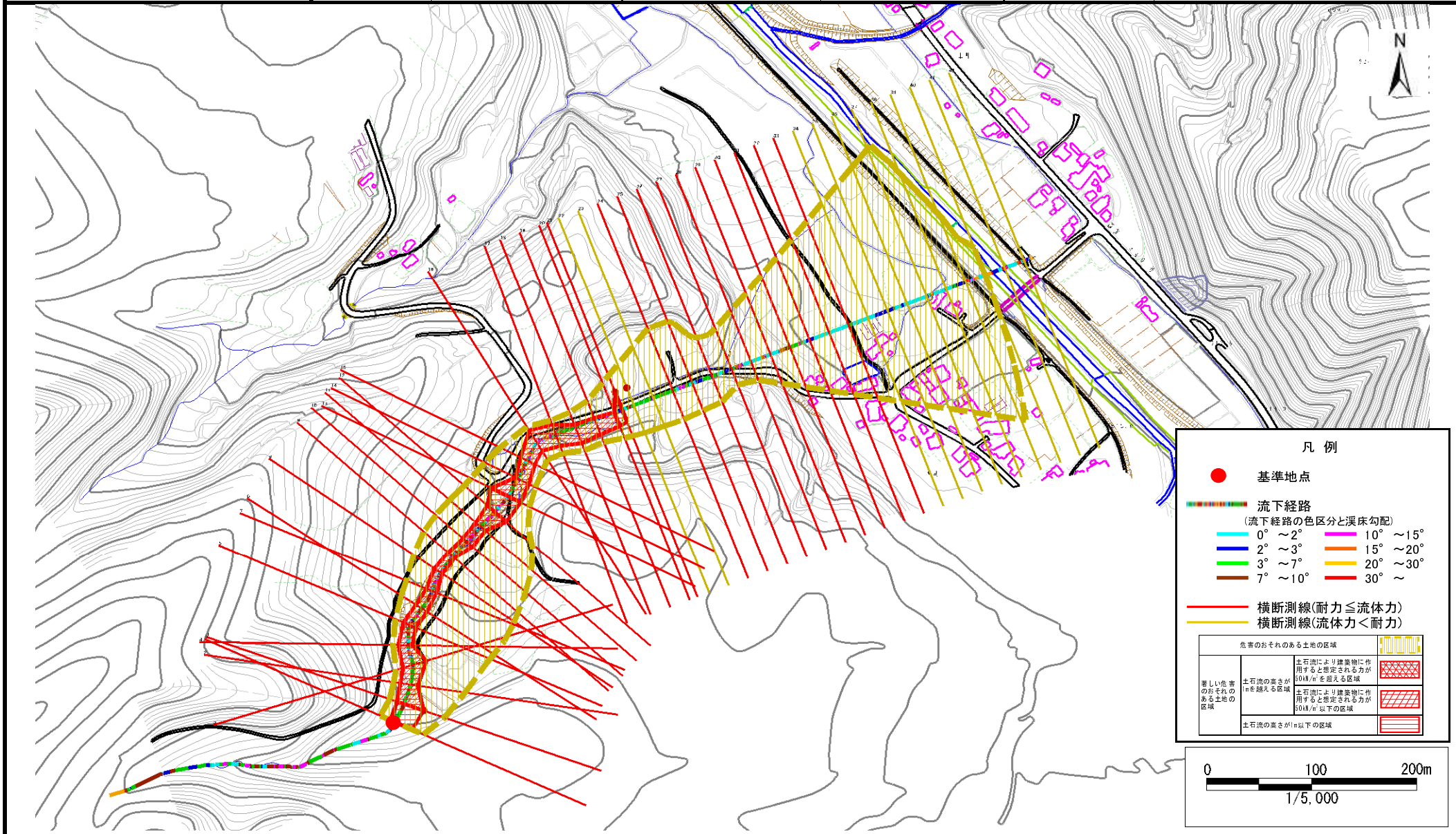
概況図(S=1:25,000)

土石流区域調査

様式3-1 危害のおそれのある土地、著しい危害のおそれのある土地の設定図

調査年度 平成20年度

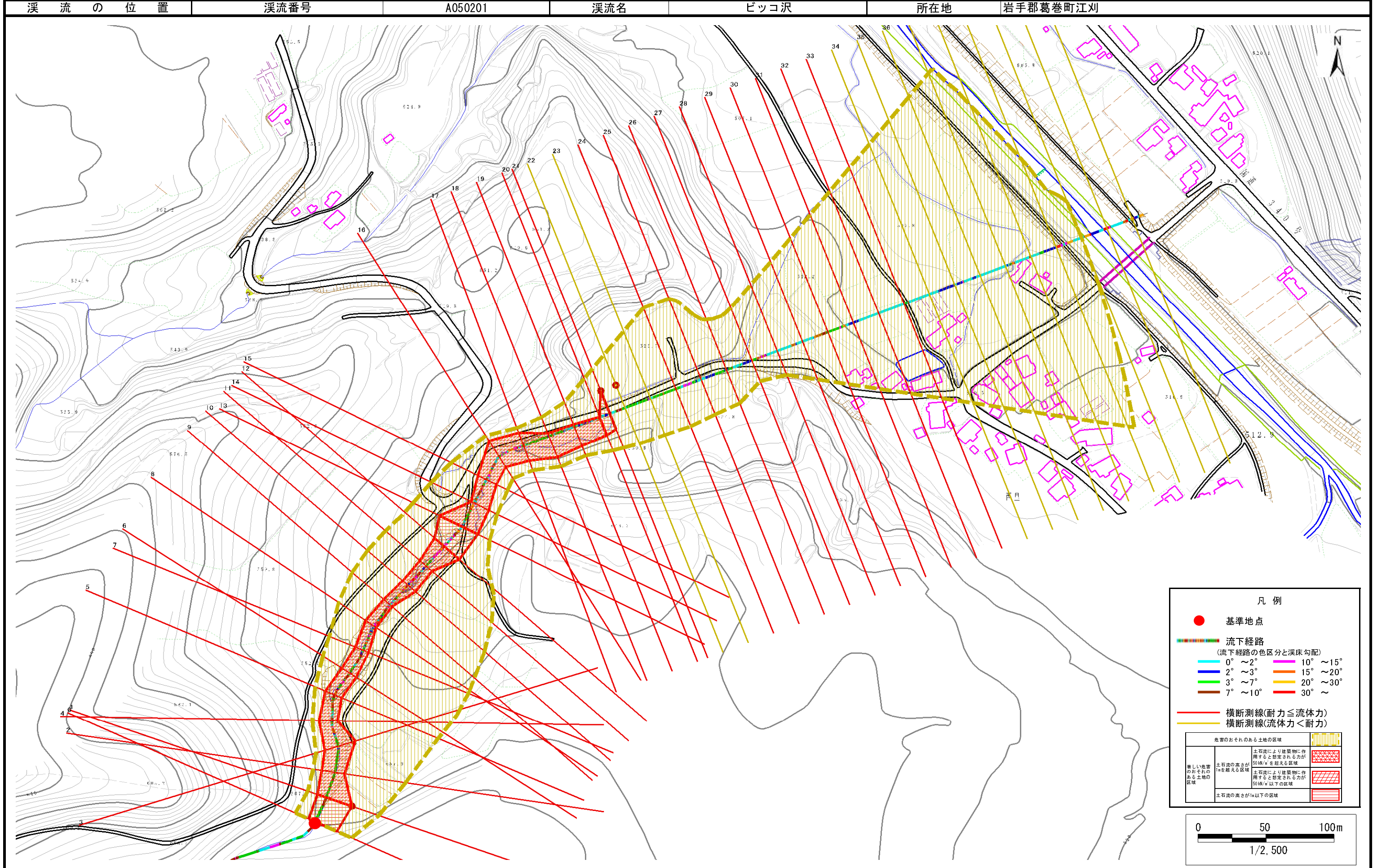
溪流の位置	溪流番号	溪流名	所在地
	A050201	ビッコ沢	岩手郡葛巻町江刈



土石流区域調書

様式3-1 危害のおそれのある土地、著しい危害のおそれのある土地の設定図

調査年度 平成20年度



土石流区域調書

様式3-2 建築物に作用すると想定される衝撃に関する事項

調査年度	平成20年度
------	--------

溪流の位置	溪流番号	A050201	溪流名	ビッコ沢	所在地	岩手郡葛巻町江刈
-------	------	---------	-----	------	-----	----------

横断測線番号	土石流の高さh(m)	土石流の流体力Fd(kN/m ²)	建築物の耐力P2(kN/m ²)	横断測線番号	土石流の高さh(m)	土石流の流体力Fd(kN/m ²)	建築物の耐力P2(kN/m ²)
No.0	1.17	19.91	6.78	No.27	0.92	8.20	8.16
No.1	0.82	13.05	8.94	No.28	0.91	8.38	8.24
No.2	1.38	26.22	6.05	No.29	0.92	8.21	8.17
No.3	1.14	19.65	6.92	No.30	0.89	8.80	8.40
No.4	1.59	30.19	5.52	No.31	0.86	9.29	8.59
No.5	1.63	29.74	5.43	No.32	0.87	9.11	8.52
No.6	1.67	30.89	5.37	No.33	0.90	8.64	8.34
No.7	1.87	32.15	5.05	No.34	0.93	7.97	8.07
No.8	2.02	35.75	4.87	No.35	0.95	7.29	7.93
No.9	2.18	37.84	4.73	No.36	0.96	7.16	7.90
No.10	1.70	24.07	5.31	No.37	0.98	6.62	7.77
No.11	1.69	26.73	5.33	No.38	1.06	5.15	7.33
No.12	1.12	14.78	7.01	No.39	1.07	4.95	7.25
No.13	1.00	10.19	7.62	No.40	1.25	3.26	6.45
No.14	1.58	19.80	5.54	No.41	1.41	2.47	5.94
No.15	1.52	18.60	5.67	No.42	0.00	0.00	0.00
No.16	1.21	12.12	6.60				
No.17	1.21	12.96	6.64				
No.18	1.31	14.80	6.25				
No.19	1.43	15.65	5.90				
No.20	1.53	18.69	5.66				
No.21	0.93	8.11	8.10				
No.22	0.94	7.91	8.05				
No.23	0.93	7.96	8.07				
No.24	0.87	9.18	8.54				
No.25	0.89	8.75	8.38				
No.26	1.12	10.99	7.00				