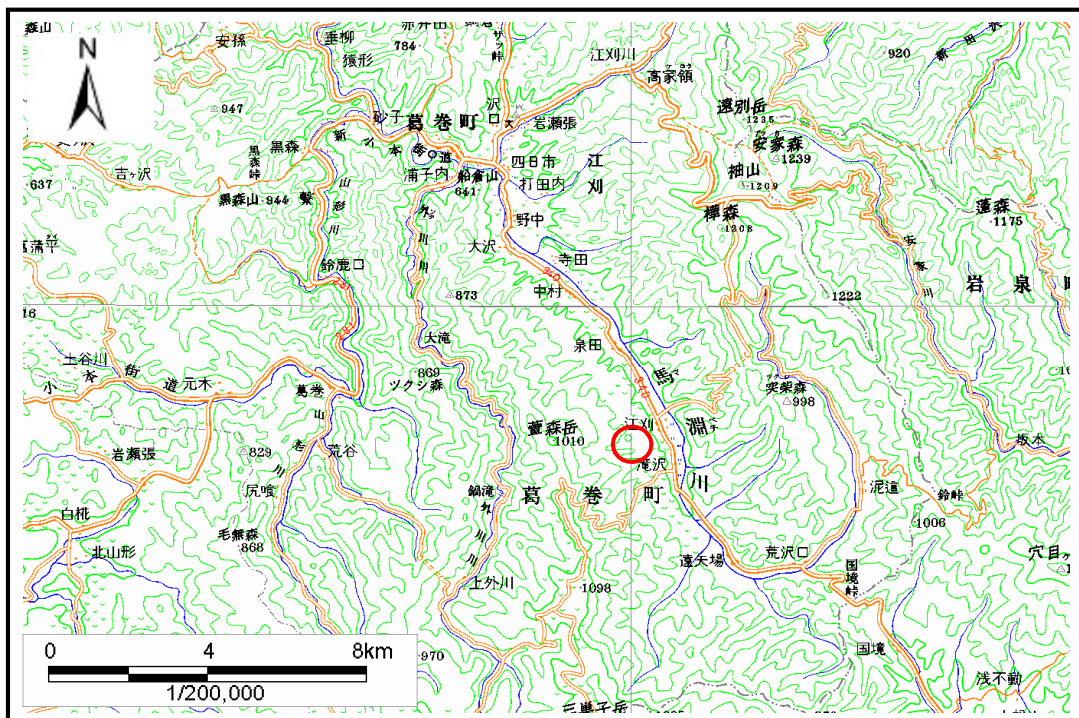


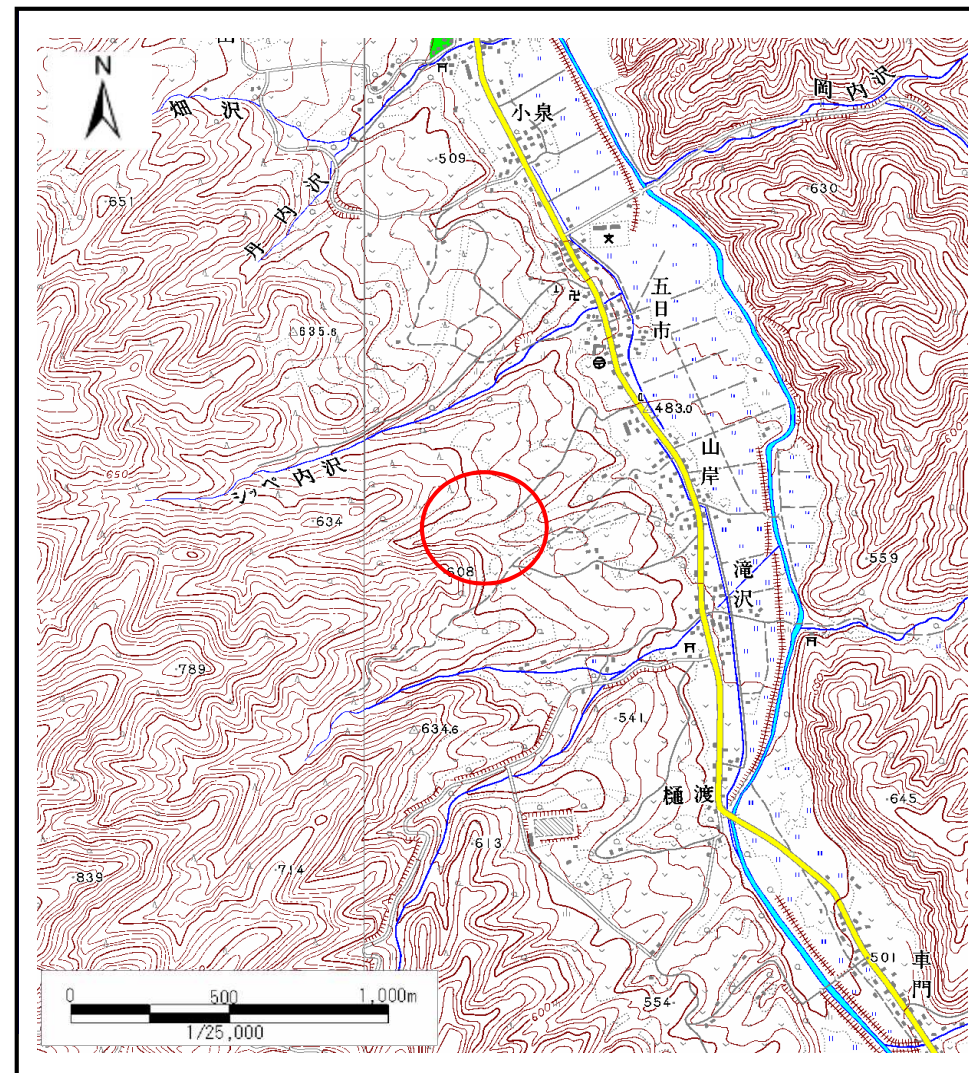
土砂災害防止に関する基礎調査(土石流)

表紙 位置,位置図

自然現象の種類	土石流
溪流番号	A050006
水系名	馬淵川
河川名	山形川
溪流名	山岸の沢
所在地	岩手郡葛巻町江刈山岸
調査機関	岩手県盛岡地方振興局土木部



位置図(S=1:200,000)



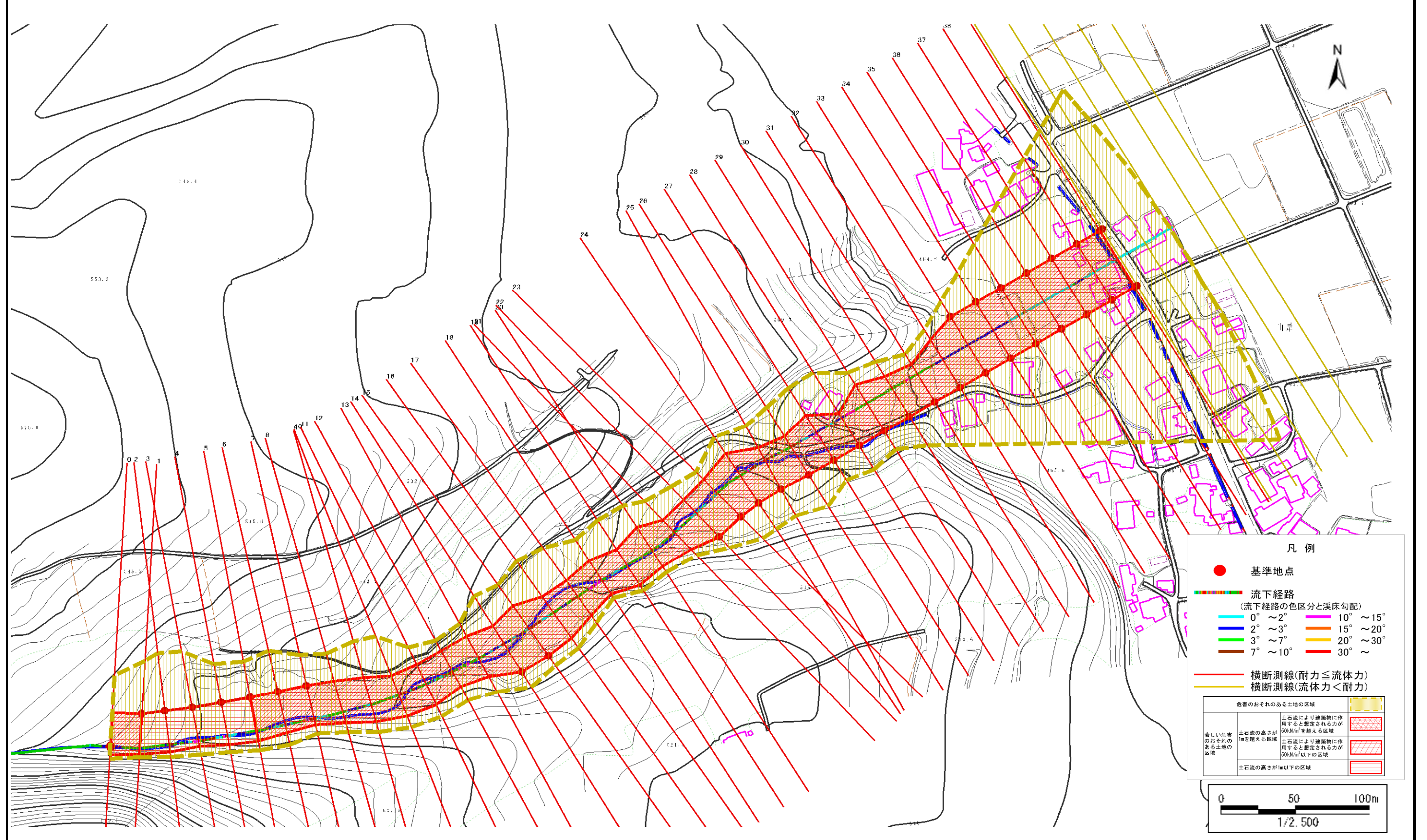
位置図(S=1:25,000)

土石流区域調査

様式3-1 危害のおそれのある土地、著しい危害のおそれのある土地の設定図

調査年度 平成18年度

溪流の位置	溪流番号	A050006	溪流名	山岸の沢	所在地	岩手郡葛巻町江刈山岸
-------	------	---------	-----	------	-----	------------

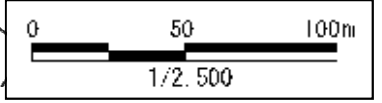


凡例

- 基準地点
- 流下経路
(流下経路の色区分と溪床勾配)

0° ~ 2°	10° ~ 15°
2° ~ 3°	15° ~ 20°
3° ~ 7°	20° ~ 30°
7° ~ 10°	30° ~
- 横断測線(耐力 ≤ 流体力)
- 横断測線(流体力 < 耐力)

危害のおそれのある土地の区域	土石流により建築物に作用すると想定される力が50kN/m ² を超える区域	
著しい危害のおそれのある土地の区域	土石流の高さが1mを超える区域	
	土石流により建築物に作用すると想定される力が50kN/m ² 以下の区域	
	土石流の高さが1m以下の区域	



土石流区域調査

様式3-2 建築物に作用すると想定される衝撃に関する事項

調査年度 平成18年度

溪流の位置	溪流番号	A050006	溪流名	山岸の沢	所在地	岩手郡葛巻町江刈山岸	
横断測線番号	土石流の高さh(m)	土石流の流体力Fd(kN/m ²)	建築物の耐力P2(kN/m ²)	横断測線番号	土石流の高さh(m)	土石流の流体力Fd(kN/m ²)	建築物の耐力P2(kN/m ²)
No.0	1.35	17.65	6.16	No.27	1.05	10.04	7.41
No.1	1.02	11.62	7.56	No.28	1.09	9.15	7.18
No.2	1.01	11.93	7.64	No.29	1.06	9.66	7.33
No.3	1.00	11.97	7.65	No.30	1.07	9.48	7.27
No.4	0.99	12.27	7.72	No.31	1.04	10.01	7.43
No.5	1.01	11.91	7.63	No.32	1.03	10.26	7.50
No.6	1.03	11.17	7.53	No.33	1.03	10.28	7.50
No.7	1.02	11.19	7.53	No.34	1.04	9.99	7.42
No.8	1.35	15.42	6.17	No.35	1.07	9.53	7.29
No.9	1.32	14.19	6.26	No.36	1.06	9.77	7.36
No.10	1.36	14.89	6.13	No.37	1.10	8.71	7.11
No.11	1.32	14.76	6.25	No.38	1.13	8.05	7.00
No.12	1.41	15.77	5.98	No.39	1.18	6.78	6.75
No.13	1.31	14.33	6.29	No.40	1.19	6.68	6.73
No.14	1.08	9.46	7.23	No.41	1.20	6.45	6.67
No.15	1.06	9.91	7.36	No.42	1.36	4.63	6.14
No.16	1.26	11.95	6.44	No.43	1.44	3.99	5.90
No.17	1.41	13.21	5.96	No.44	1.49	3.65	5.76
No.18	1.42	15.11	5.93				
No.19	1.36	14.31	6.13				
No.20	1.28	13.36	6.38				
No.21	1.40	14.94	5.99				
No.22	1.05	10.00	7.40				
No.23	1.07	9.62	7.29				
No.24	1.04	10.12	7.43				
No.25	1.05	9.95	7.39				
No.26	1.06	9.80	7.34				