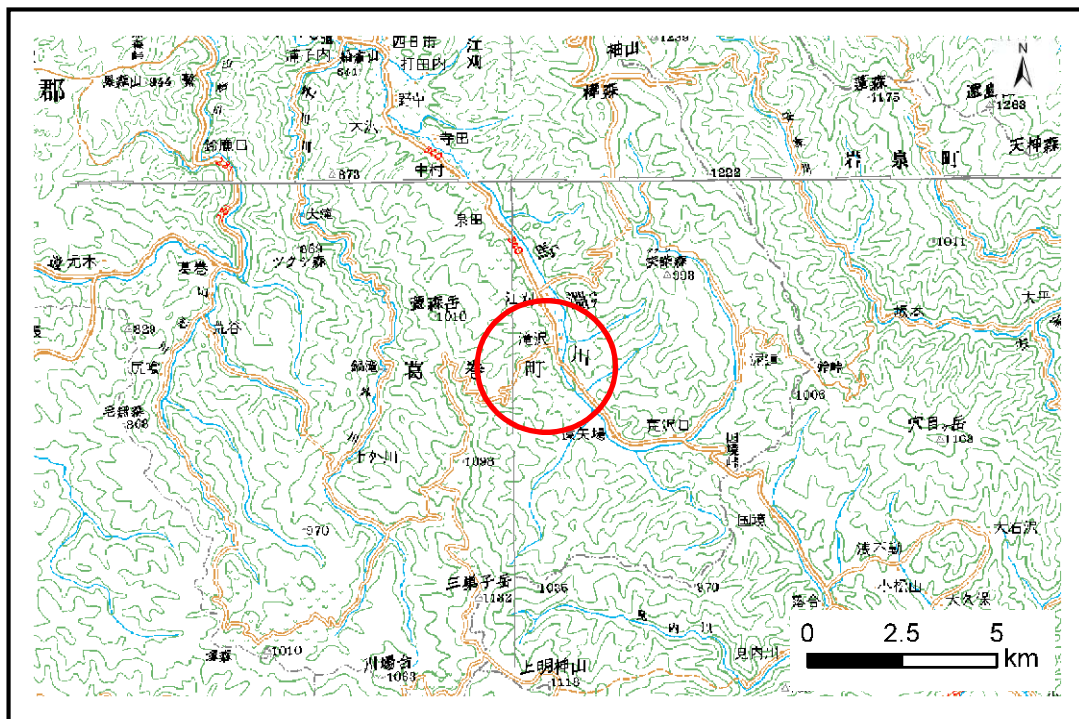


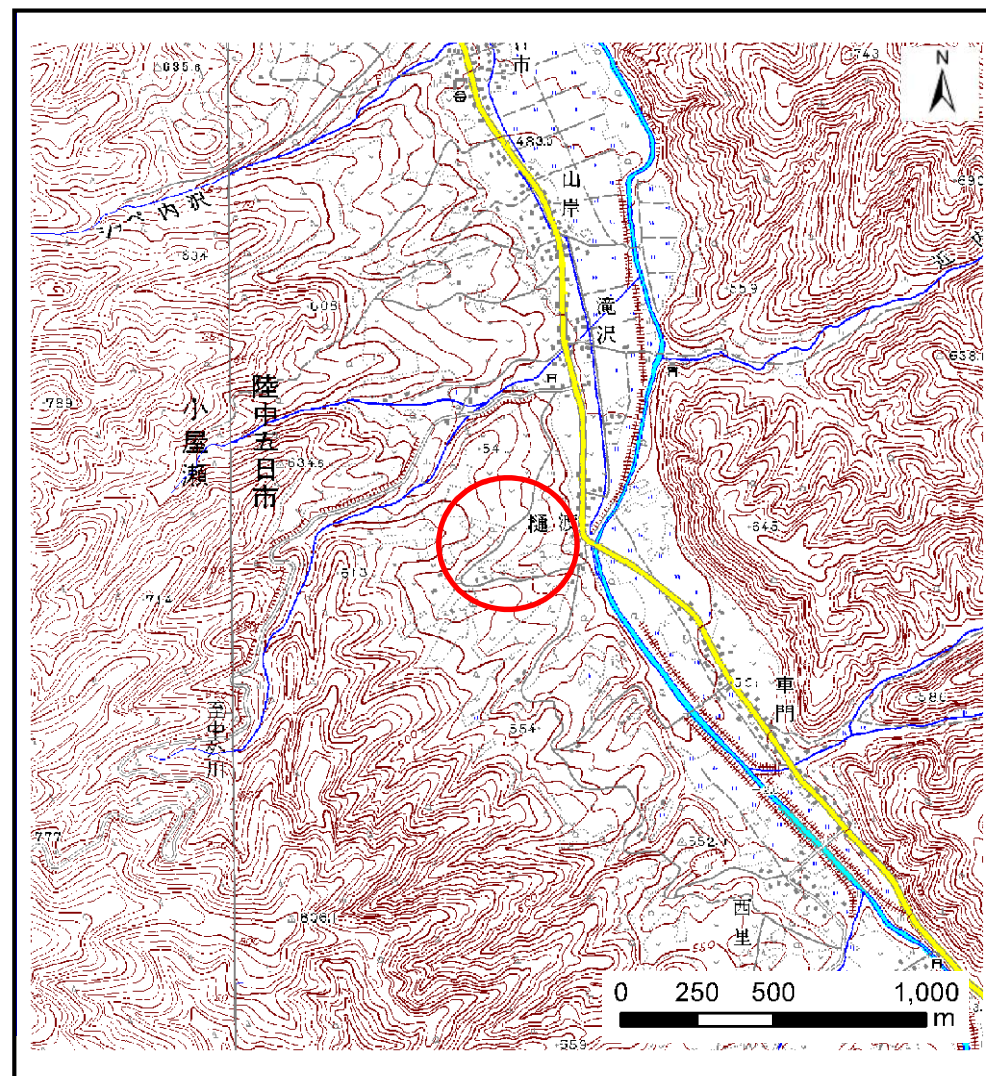
# 土砂災害防止に関する基礎調査(土石流)

表紙 位置,位置図

自然現象の種類	土石流
溪流番号	A050005
水系名	馬淵川
河川名	馬淵川
溪流名	樋渡の沢(2)
所在地	岩手郡葛巻町江刈
調査機関	岩手県盛岡地方振興局土木部



位置図(S=1:200,000)

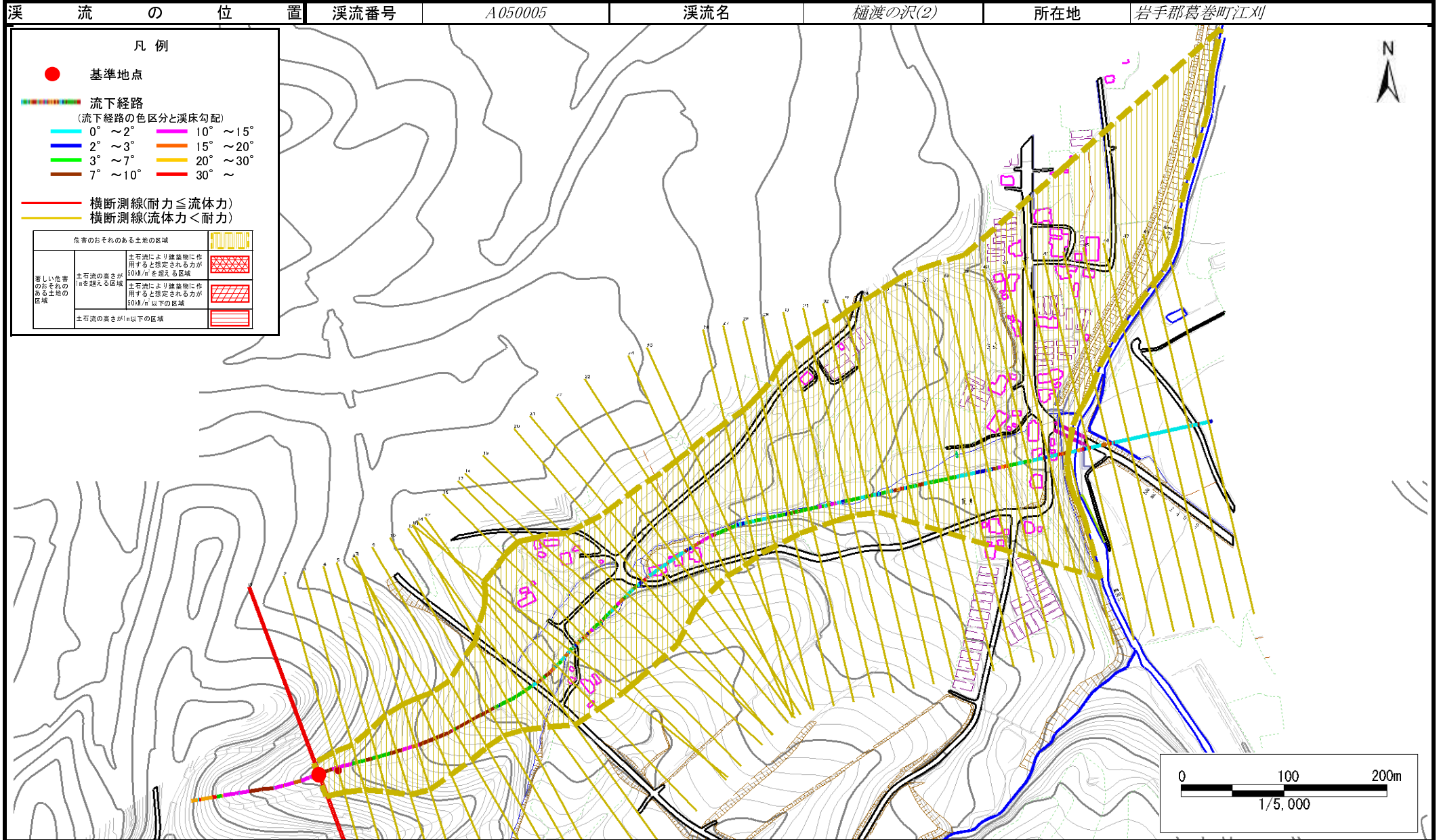


概況図(S=1:25,000)

# 土石流区域調査

様式3-1 危害のおそれのある土地、著しい危害のおそれのある土地の設定図

調査年度 平成20年度



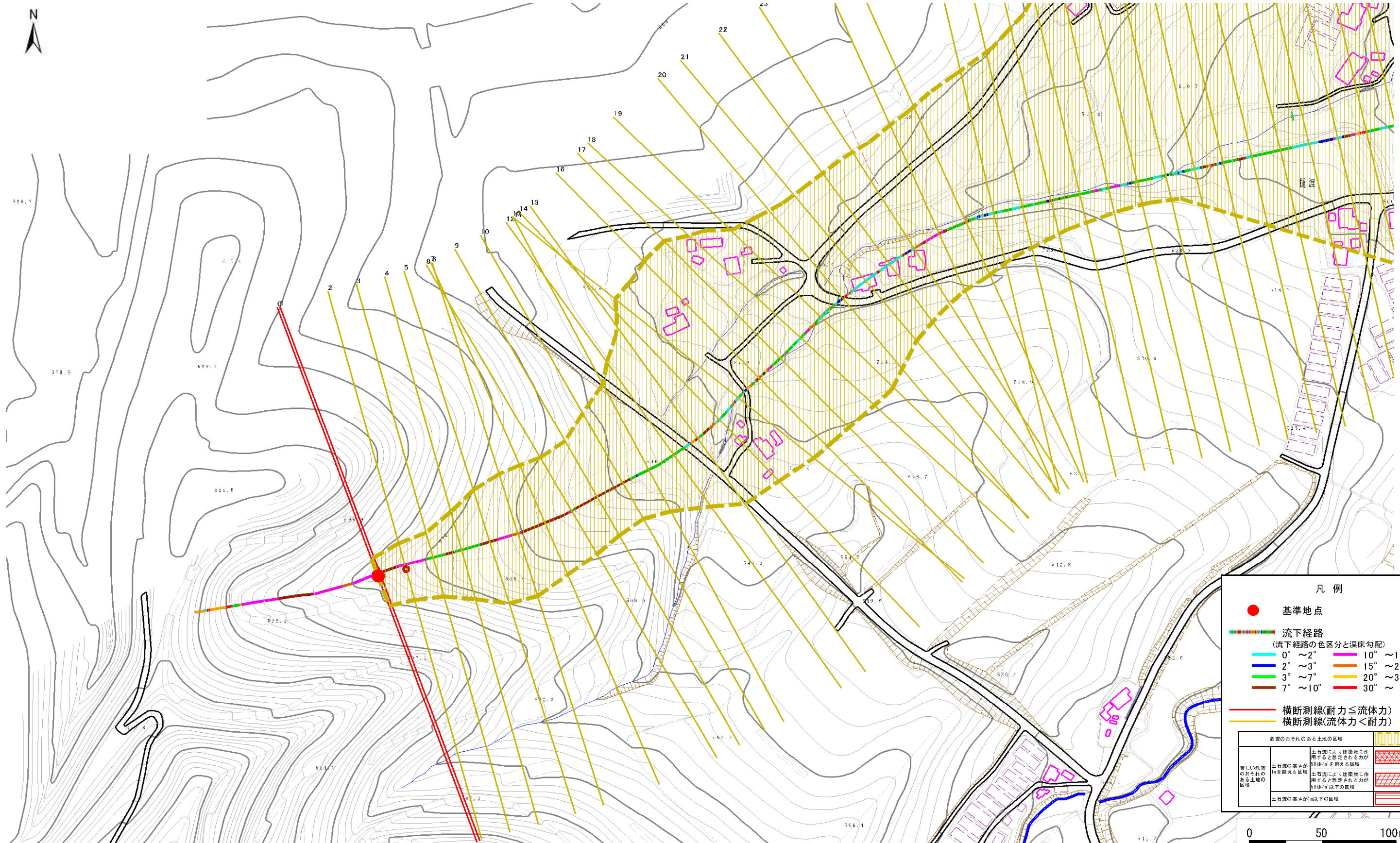


# 土石流区域調査

様式3-1 危害のおそれのある土地、著しい危害のおそれのある土地の設定図

調査年度 平成20年度

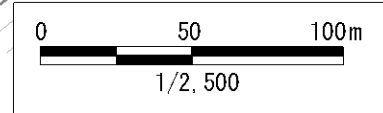
渓流の位置	渓流番号	A050005	渓流名	樋渡の沢(2)	所在地	岩手郡葛巻町江刈
-------	------	---------	-----	---------	-----	----------



**凡例**

- 基準地点
- 流下経路  
(流下経路の色区分と渓床勾配)
- 0° ~ 2°
- 2° ~ 3°
- 3° ~ 7°
- 7° ~ 10°
- 10° ~ 15°
- 15° ~ 20°
- 20° ~ 30°
- 30° ~
- 横断測線(耐力 ≤ 流体力)
- 横断測線(流体力 < 耐力)

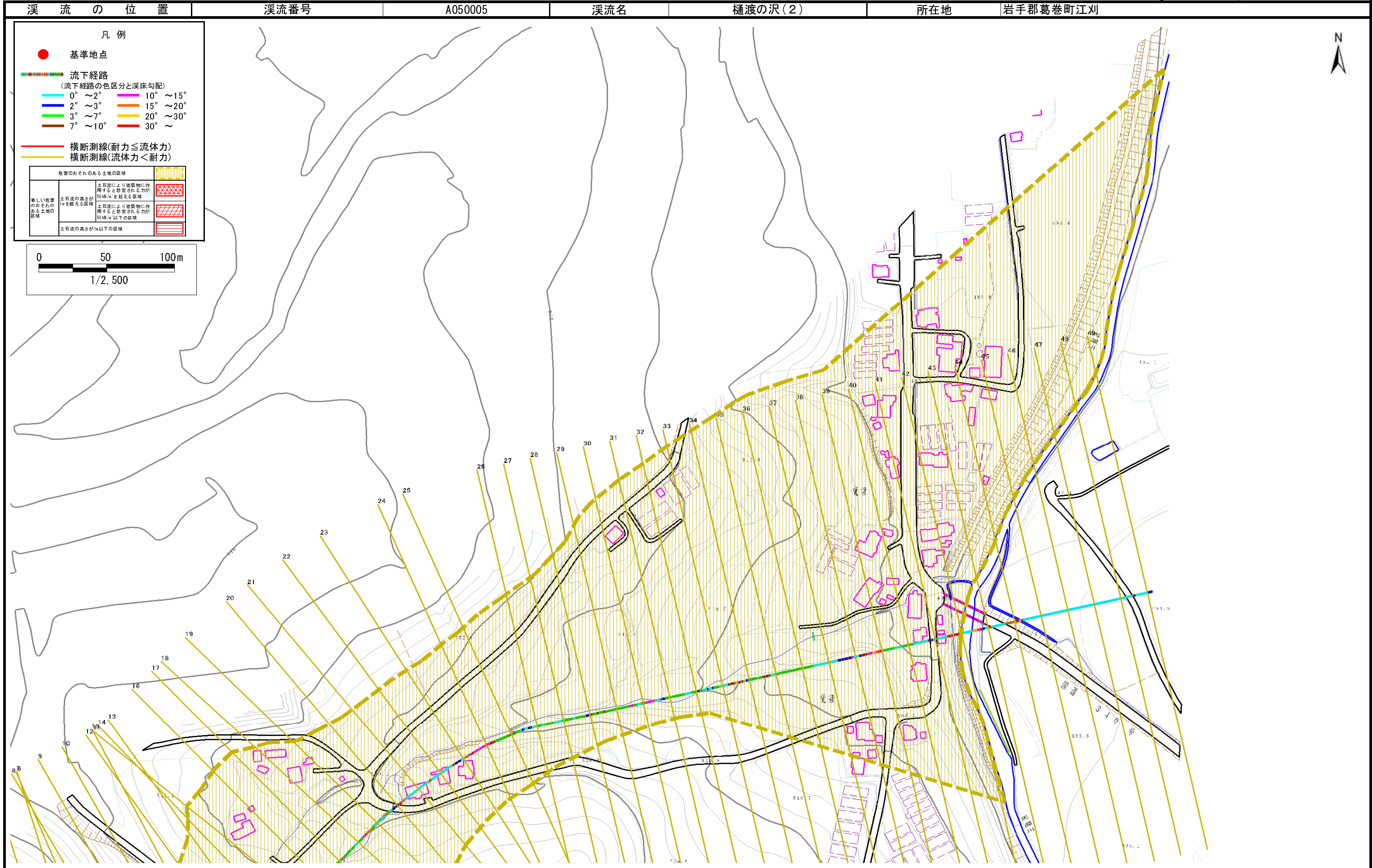
危険のおそれのある土地の区域	
著しい危害のおそれのある土地の区域	
土石流の高さが10mを超える区域	
土石流の高さが10m以下の区域	



# 土石流区域調査

様式3-1 危害のおそれのある土地、著しい危害のおそれのある土地の設定図

調査年度 平成20年度





## 土 石 流 区 域 調 書

様式3-2 建築物に作用すると想定される衝撃に関する事項

調査年度 平成20年度

溪 流 の 位 置	溪流番号	A050005		溪流名	樋渡の沢(2)	所在地	岩手郡葛巻町江刈
横断測線番号	土石流の高さh(m)	土石流の流体力Fd(kN/m <sup>2</sup> )	建築物の耐力P2(kN/m <sup>2</sup> )	横断測線番号	土石流の高さh(m)	土石流の流体力Fd(kN/m <sup>2</sup> )	建築物の耐力P2(kN/m <sup>2</sup> )
No.0	0.49	20.49	13.90	No.27	0.23	1.57	27.77
No.1	0.44	17.32	15.30	No.28	0.24	1.50	27.18
No.2	0.24	5.33	27.28	No.29	0.22	1.72	28.96
No.3	0.22	4.14	29.63	No.30	0.23	1.60	27.99
No.4	0.21	3.42	31.08	No.31	0.24	1.50	27.15
No.5	0.20	3.23	31.44	No.32	0.24	1.48	26.97
No.6	0.20	3.24	31.47	No.33	0.24	1.48	26.96
No.7	0.20	2.89	32.06	No.34	0.26	1.21	24.70
No.8	0.20	2.91	32.16	No.35	0.26	1.24	24.93
No.9	0.20	2.58	32.54	No.36	0.26	1.21	24.70
No.10	0.19	2.66	32.97	No.37	0.28	0.99	23.35
No.11	0.19	2.65	32.92	No.38	0.32	0.70	20.88
No.12	0.19	2.35	32.82	No.39	0.24	1.23	27.15
No.13	0.19	2.16	32.97	No.40	0.22	1.48	29.64
No.14	0.22	2.62	29.61	No.41	0.22	1.40	28.85
No.15	0.35	4.64	18.74	No.42	0.20	1.78	32.43
No.16	0.32	4.01	20.43	No.43	0.22	1.41	28.94
No.17	0.24	2.21	27.14	No.44	0.21	1.52	30.02
No.18	0.24	2.11	27.06	No.45	0.22	1.39	28.83
No.19	0.23	2.23	27.80	No.46	0.27	0.93	23.74
No.20	0.25	1.64	26.27	No.47	0.29	0.82	22.44
No.21	0.25	1.40	25.52	No.48	0.55	0.21	12.63
No.22	0.25	1.44	25.89	No.49	0.43	0.35	15.80
No.23	0.26	1.24	24.84				
No.24	0.23	1.53	27.45				
No.25	0.24	1.48	26.95				
No.26	0.23	1.59	27.94				