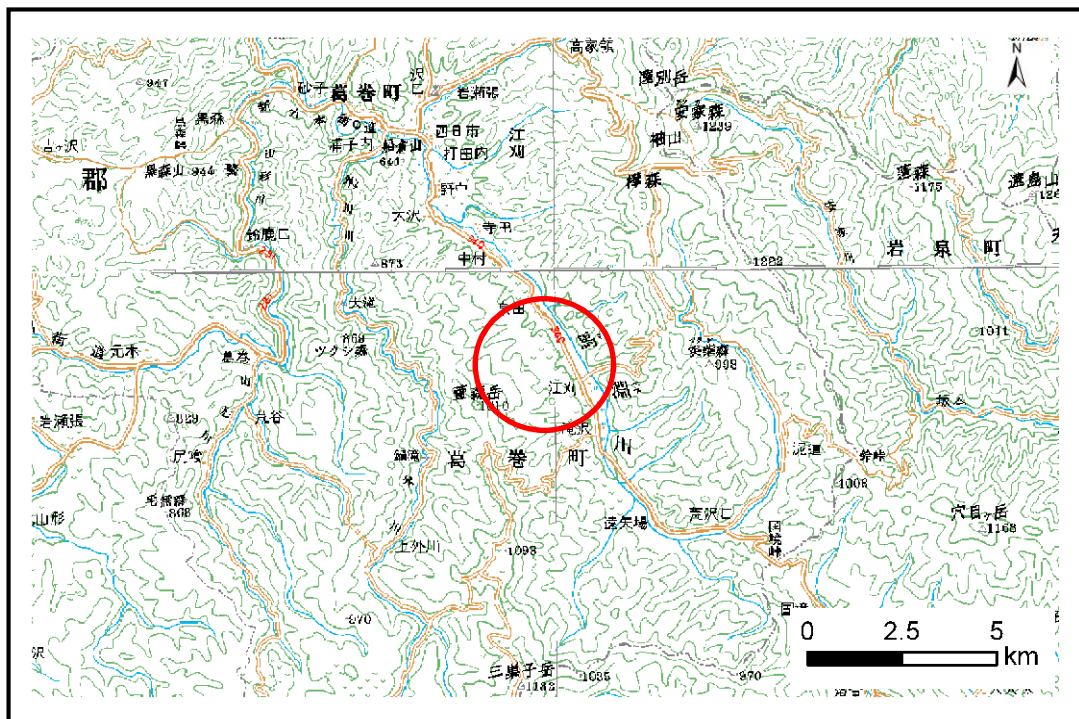


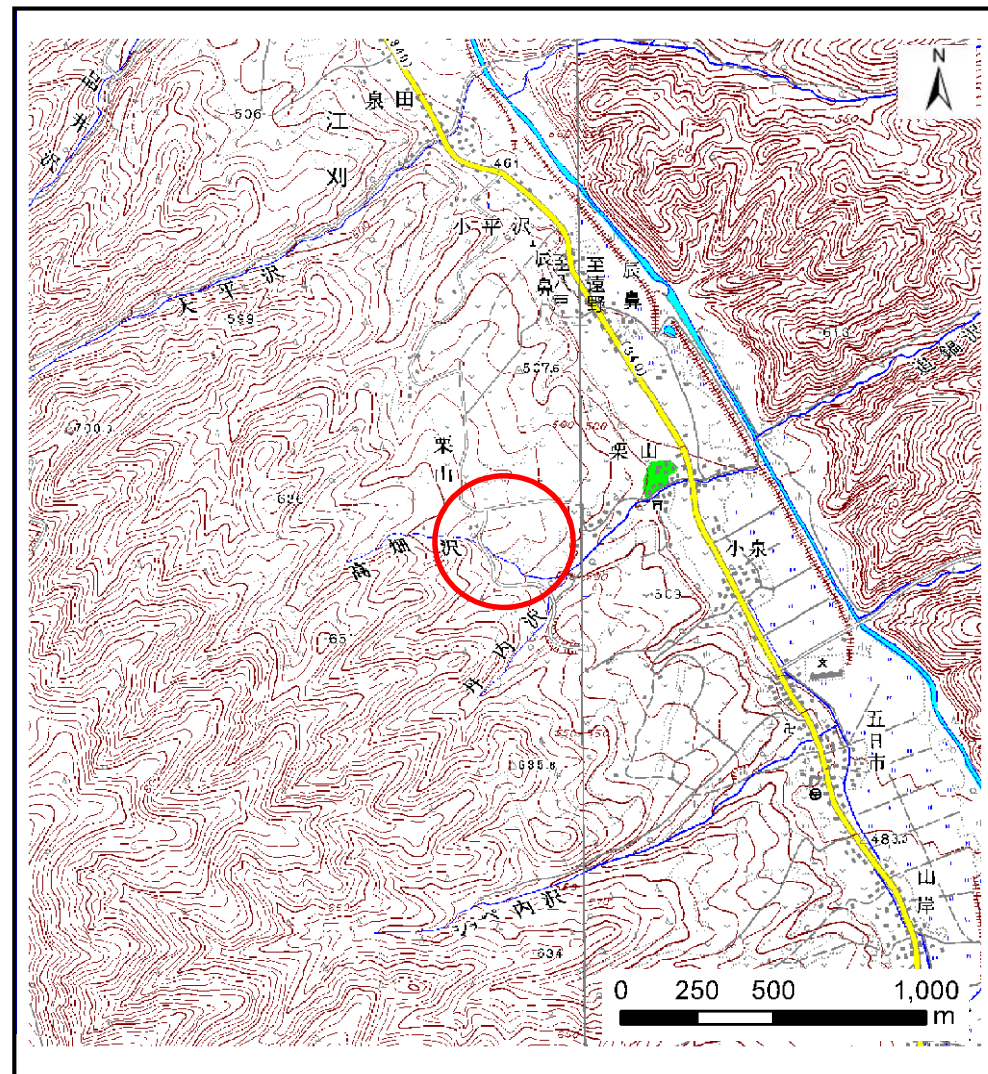
土砂災害防止に関する基礎調査(土石流)

表紙 位置,位置図

自然現象の種類	土石流
溪流番号	A049104
水系名	馬淵川
河川名	馬淵川
溪流名	高畑沢
所在地	岩手郡葛巻町江刈
調査機関	岩手県盛岡地方振興局土木部



位置図(S=1:200,000)

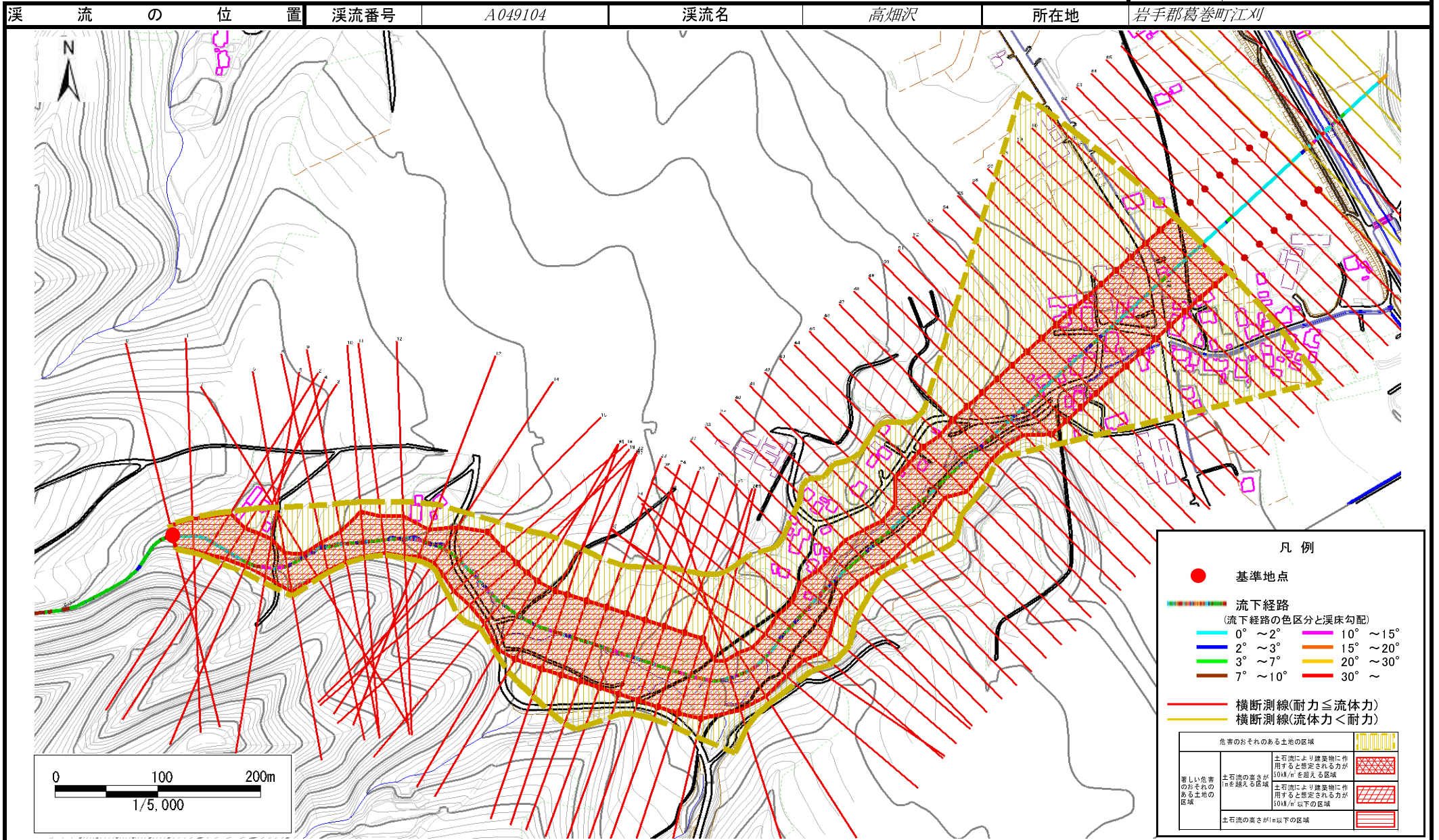


概況図(S=1:25,000)

土石流区域調査

様式3-1 危害のおそれのある土地、著しい危害のおそれのある土地の設定図

調査年度 平成20年度

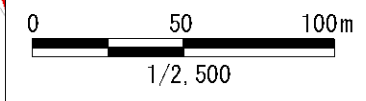
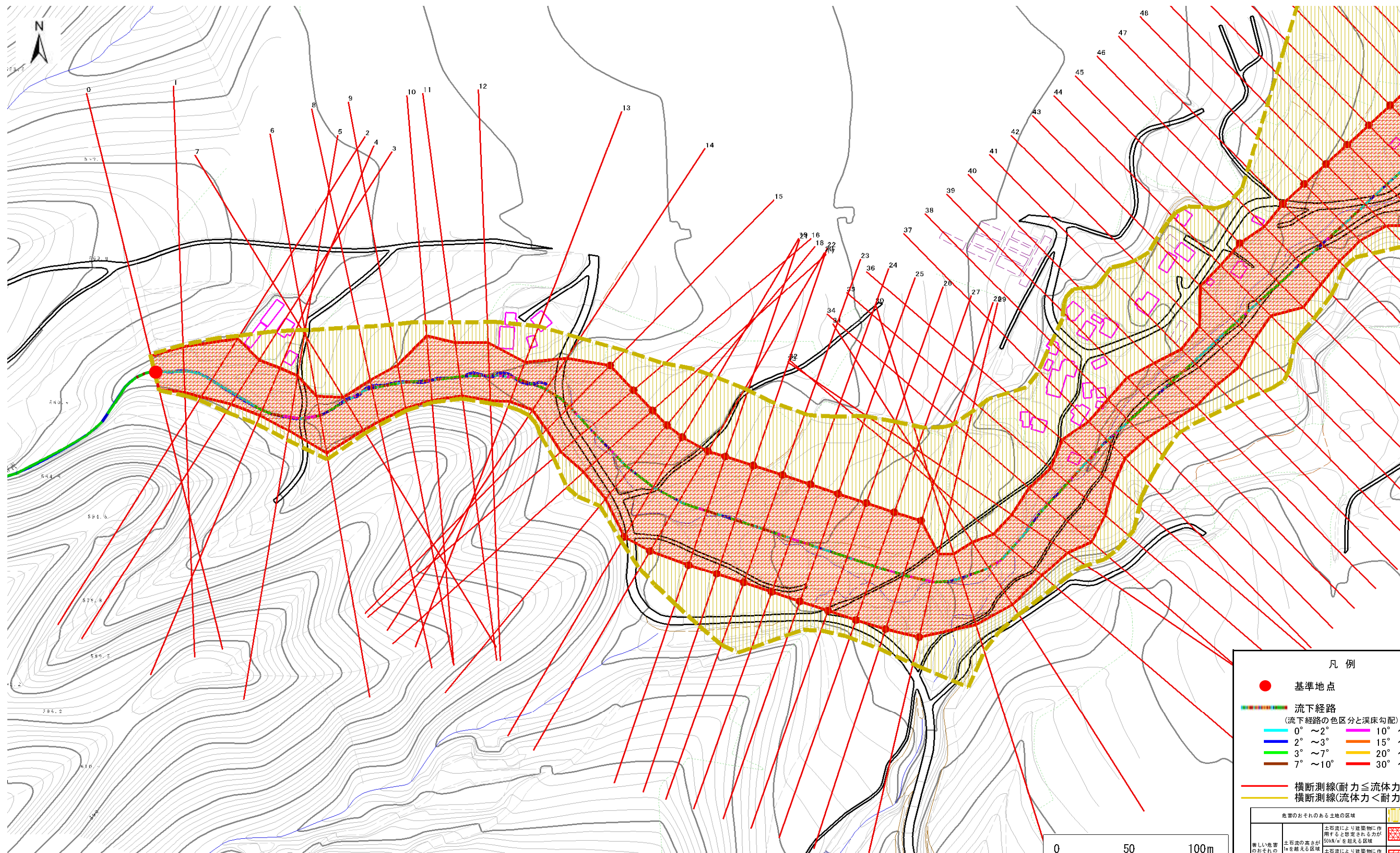


土石流区域調査

様式3-1 危害のおそれのある土地、著しい危害のおそれのある土地の設定図

調査年度 平成20年度

溪流の位置	溪流番号	A049104	溪流名	高畑沢	所在地	岩手郡葛巻町江刈
-------	------	---------	-----	-----	-----	----------



凡例

- 基準地点
- 流下経路
(流下経路の色区分と溪床勾配)
 - 0° ~ 2°
 - 2° ~ 3°
 - 3° ~ 7°
 - 7° ~ 10°
 - 10° ~ 15°
 - 15° ~ 20°
 - 20° ~ 30°
 - 30° ~
- 横断測線(耐力 ≤ 流体力)
- 横断測線(流体力 < 耐力)

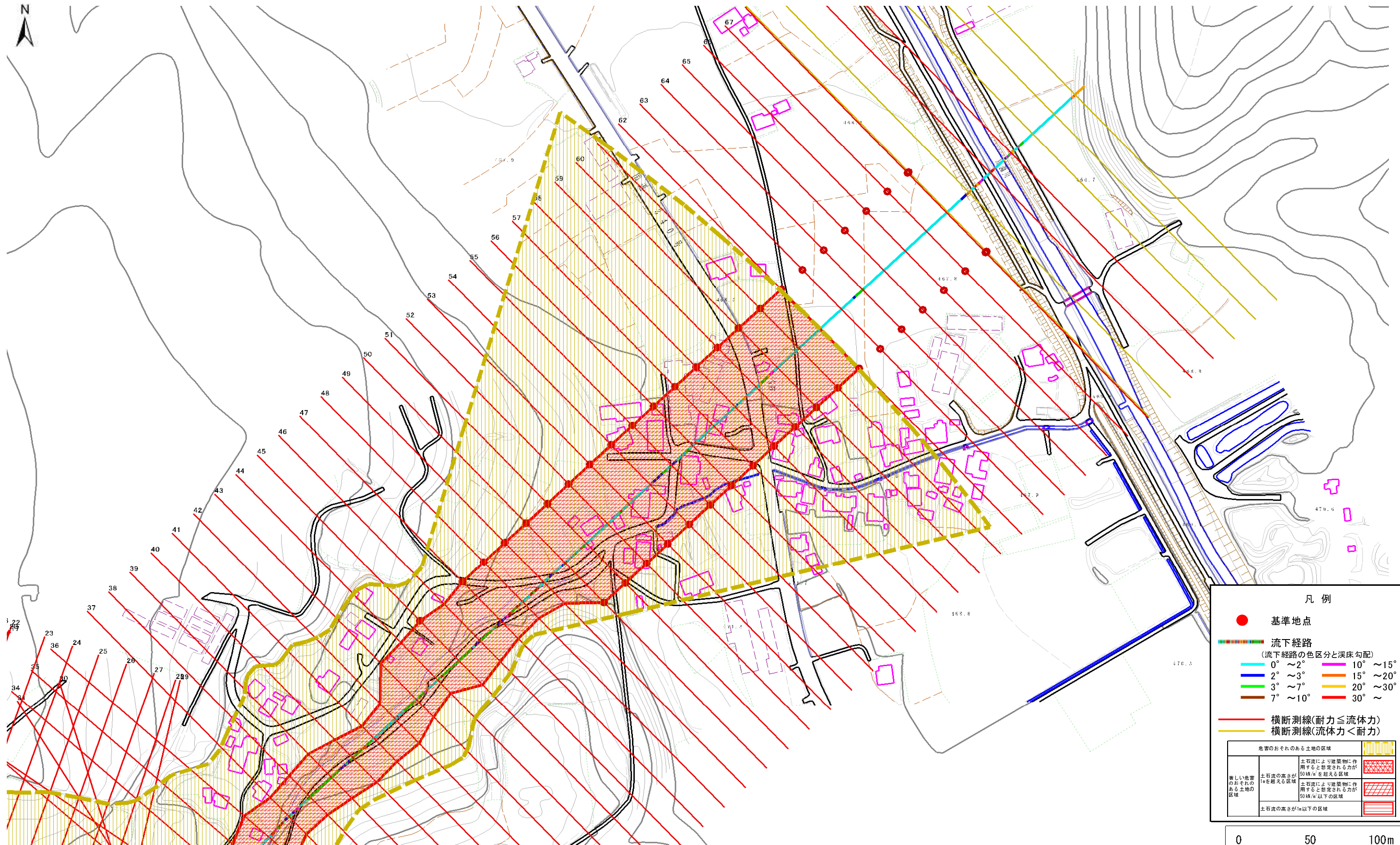
危害のおそれのある土地の区域	
著しい危害のおそれのある土地の区域	土石流の高さが1mを超える区域
	土石流により建築物に作用すると想定される力が50kN/m ² を超える区域
	土石流により建築物に作用すると想定される力が50kN/m ² 以下の区域
	土石流の高さが1m以下の区域

土石流区域調書

様式3-1 危害のおそれのある土地、著しい危害のおそれのある土地の設定図

調査年度 平成20年度

溪流の位置	溪流番号	A049104	溪流名	高畑沢	所在地	岩手郡葛巻町江刈
-------	------	---------	-----	-----	-----	----------

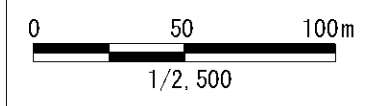


凡例

- 基準地点
- 流下経路
(流下経路の色区分と渓床勾配)

0° ~ 2°	10° ~ 15°
2° ~ 3°	15° ~ 20°
3° ~ 7°	20° ~ 30°
7° ~ 10°	30° ~
- 横断測線(耐力 ≤ 流体力)
- 横断測線(流体力 < 耐力)

危害のおそれのある土地の区域		凡例
著しい危害のおそれのある土地の区域	土石流の高さが1mを超える区域	赤い斜線
	土石流により建築物に作用すると想定される力が50kN/m ² を超える区域	赤い斜線 + 点線
	土石流により建築物に作用すると想定される力が50kN/m ² 以下の区域	赤い斜線 + 縦線
危害のおそれのある土地の区域	土石流の高さが1m以下の区域	赤い斜線 + 横線



土石流区域調書

様式3-2 建築物に作用すると想定される衝撃に関する事項

調査年度 平成20年度

溪流の位置	溪流番号	A049104		溪流名	高畑沢	所在地	岩手郡葛巻町江刈
横断測線番号	土石流の高さh(m)	土石流の流体力Fd(kN/m ²)	建築物の耐力P2(kN/m ²)	横断測線番号	土石流の高さh(m)	土石流の流体力Fd(kN/m ²)	建築物の耐力P2(kN/m ²)
No.0	2.86	58.96	4.50	No.27	1.42	16.05	5.92
No.1	2.44	42.75	4.57	No.28	1.40	16.55	5.98
No.2	1.94	27.39	4.96	No.29	1.37	17.30	6.07
No.3	2.34	30.40	4.62	No.30	1.78	24.04	5.17
No.4	2.40	28.17	4.59	No.31	1.79	24.03	5.16
No.5	2.23	27.62	4.69	No.32	1.93	28.86	4.97
No.6	2.10	28.35	4.79	No.33	1.90	26.88	5.01
No.7	2.73	38.24	4.50	No.34	1.65	23.79	5.41
No.8	2.65	34.06	4.51	No.35	1.82	25.65	5.12
No.9	2.58	33.06	4.52	No.36	1.95	25.33	4.95
No.10	2.05	23.89	4.84	No.37	2.20	33.25	4.71
No.11	2.23	29.54	4.69	No.38	2.24	28.36	4.68
No.12	2.09	28.68	4.80	No.39	2.13	24.27	4.76
No.13	2.47	39.46	4.56	No.40	2.19	25.13	4.72
No.14	1.94	29.84	4.96	No.41	2.40	29.82	4.59
No.15	1.39	16.75	6.00	No.42	2.37	22.35	4.60
No.16	1.42	16.10	5.92	No.43	1.98	17.58	4.92
No.17	1.42	16.05	5.92	No.44	2.15	15.84	4.75
No.18	1.39	16.92	6.02	No.45	1.63	11.16	5.44
No.19	1.39	16.82	6.01	No.46	1.87	16.35	5.05
No.20	1.41	16.43	5.96	No.47	1.64	11.00	5.42
No.21	1.40	16.49	5.97	No.48	1.52	12.76	5.67
No.22	1.39	16.87	6.02	No.49	1.54	12.56	5.64
No.23	1.39	16.76	6.00	No.50	1.54	12.42	5.62
No.24	1.44	15.67	5.87	No.51	1.59	11.66	5.51
No.25	1.39	16.86	6.02	No.52	1.59	11.71	5.52
No.26	1.44	15.77	5.88	No.53	1.53	12.64	5.65

