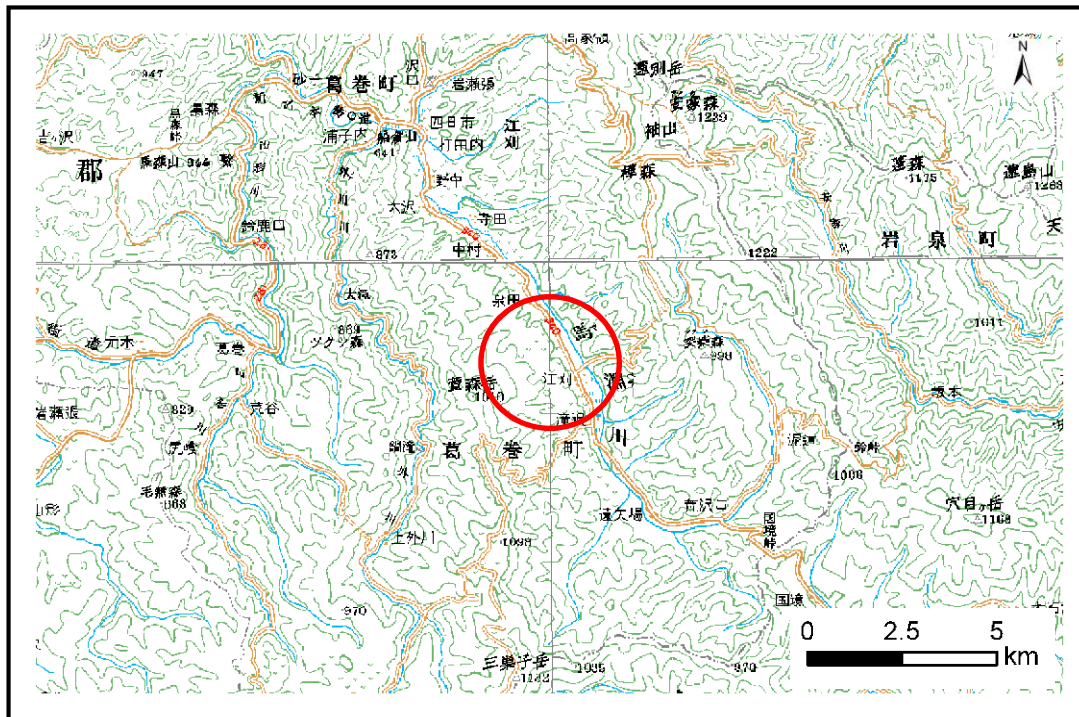


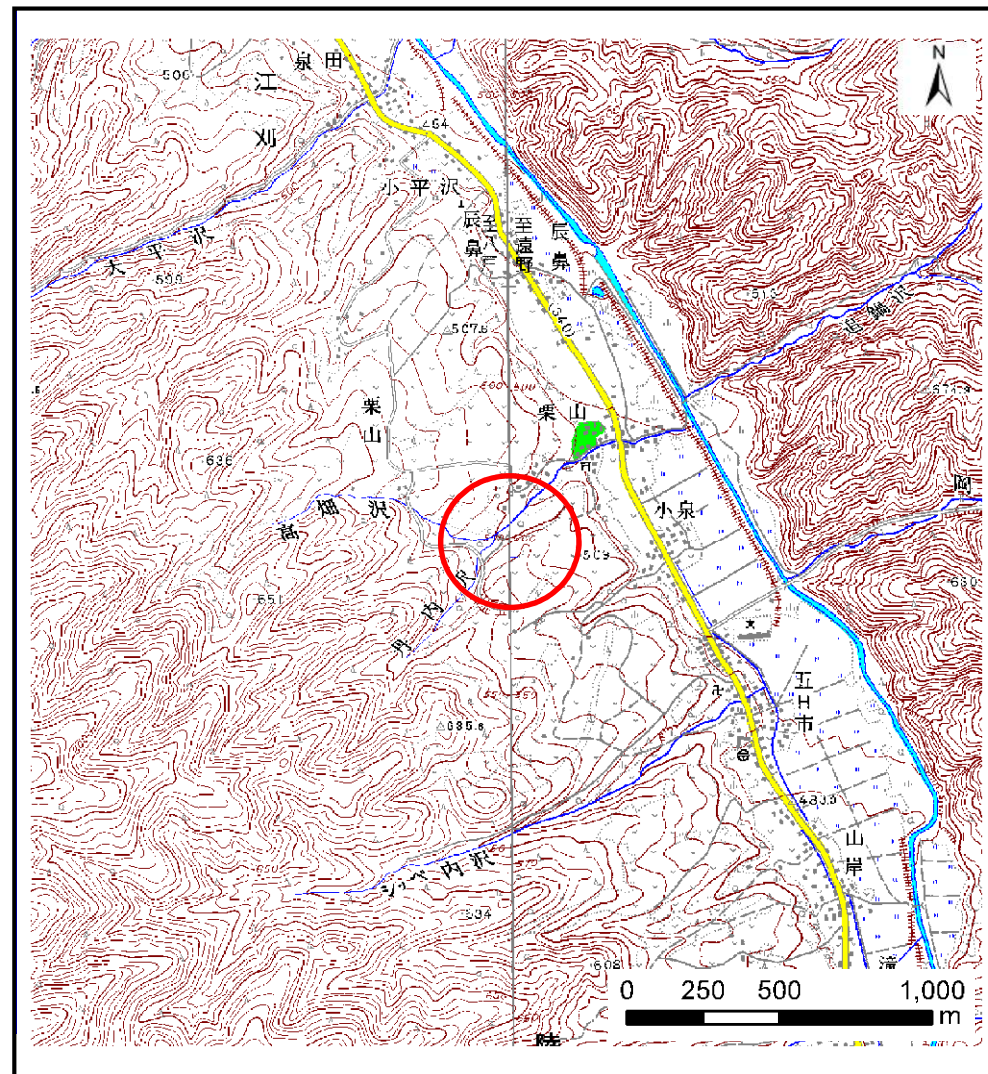
# 土砂災害防止に関する基礎調査(土石流)

表紙 位置,位置図

自然現象の種類	土石流
溪流番号	A049101
水系名	馬淵川
河川名	馬淵川
溪流名	丹内沢
所在地	岩手郡葛巻町江刈
調査機関	岩手県盛岡地方振興局土木部



位置図(S=1:200,000)

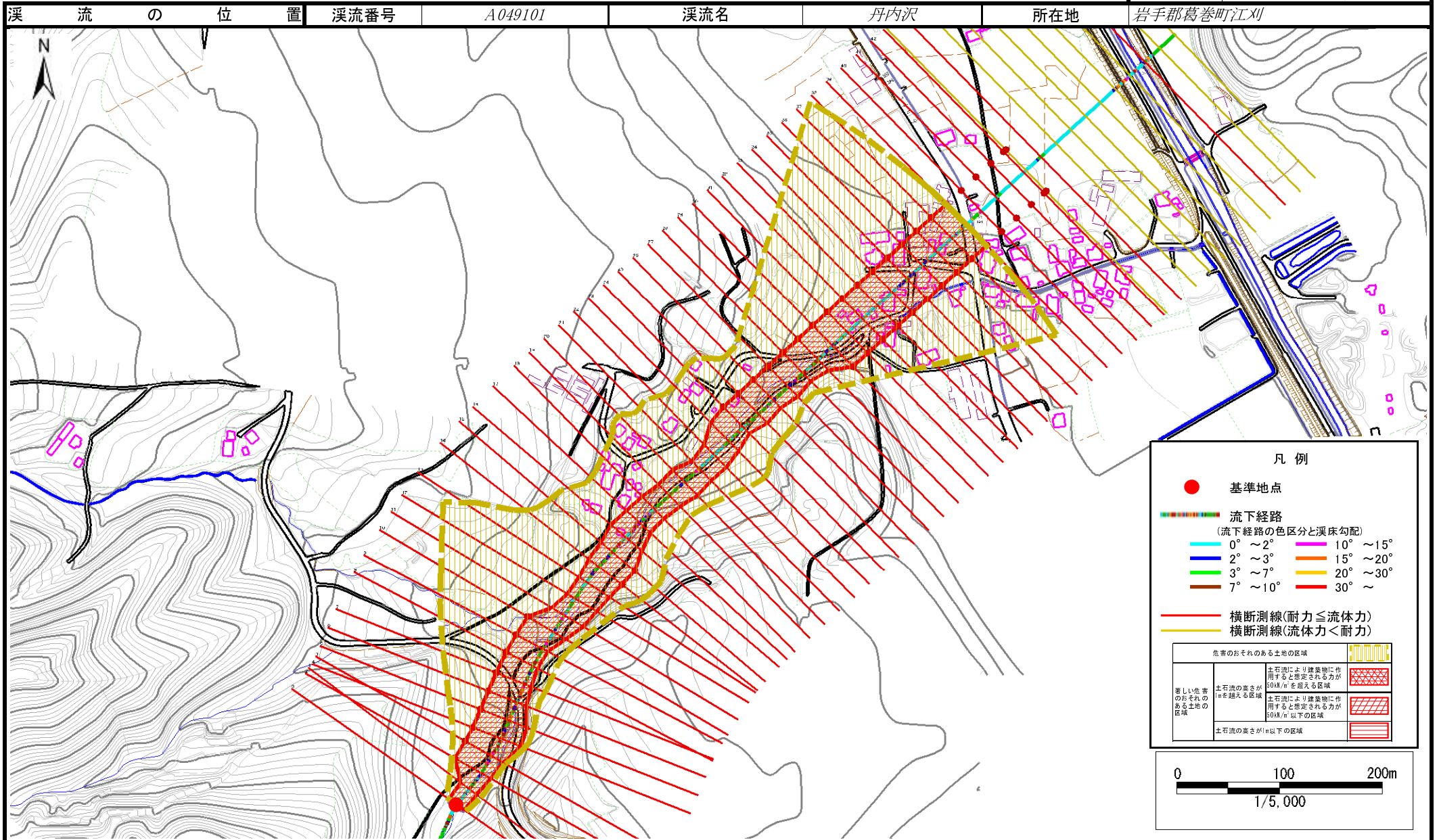


概況図(S=1:25,000)

# 土石流区域調査

様式3-1 危害のおそれのある土地、著しい危害のおそれのある土地の設定図

調査年度 平成20年度

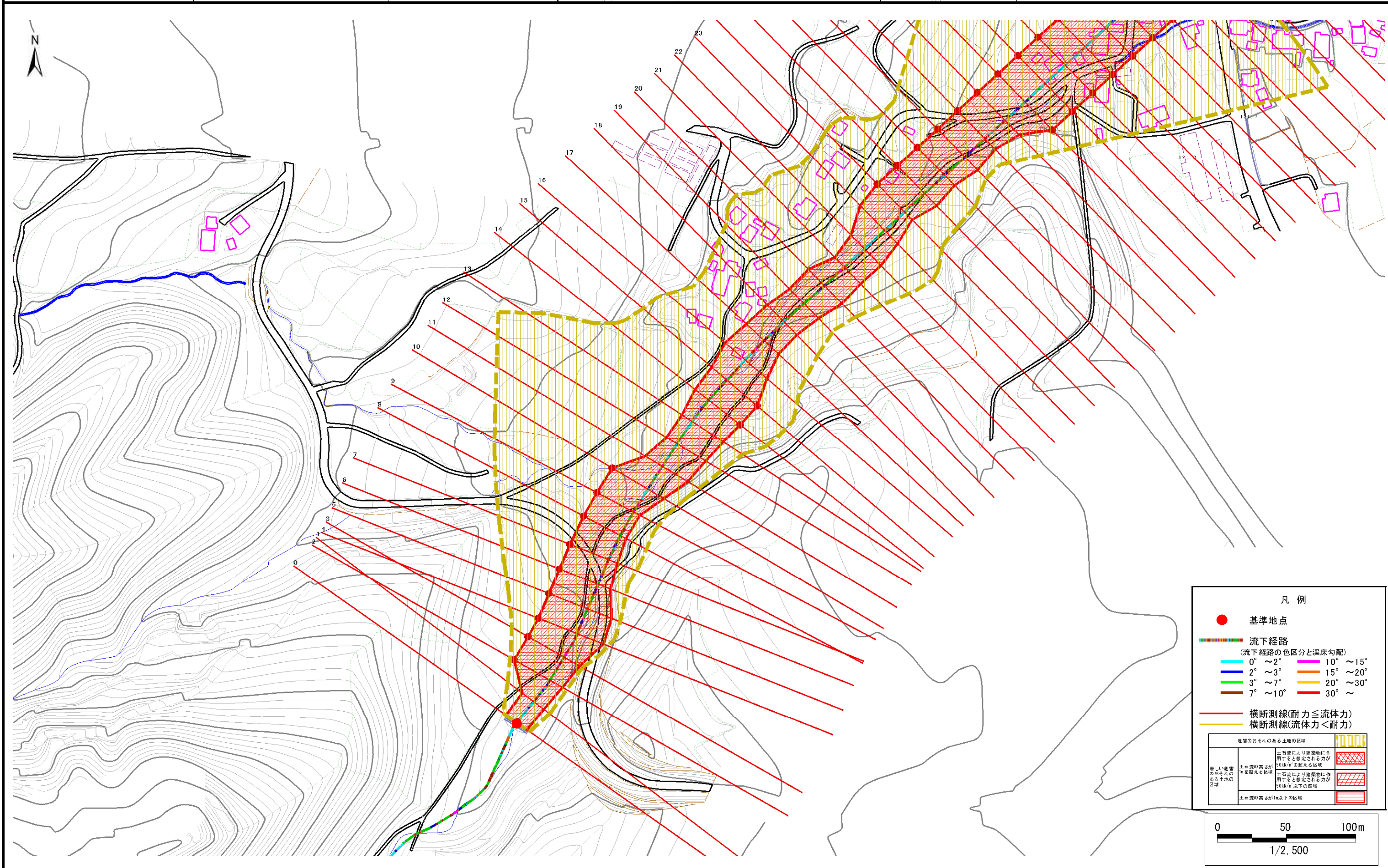


# 土石流区域調書

様式3-1 危害のおそれのある土地、著しい危害のおそれのある土地の設定図

調査年度 平成20年度

溪流の位置	溪流番号	A049101	溪流名	丹内沢	所在地	岩手郡葛巻町江刈
-------	------	---------	-----	-----	-----	----------

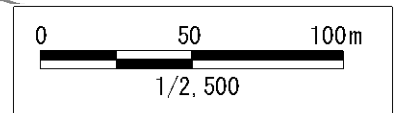


**凡例**

- 基準地点
- 流下経路  
(流下経路の色区分と渓床勾配)
 

0° ~ 2°	10° ~ 15°
2° ~ 3°	15° ~ 20°
3° ~ 7°	20° ~ 30°
7° ~ 10°	30° ~
- 横断測線(耐力 ≤ 流体力)
- 横断測線(流体力 < 耐力)

危害のおそれのある土地の区域	土石流により建築物に作用すると想定される力が50kN/mを超える区域	
著しい危害のおそれのある土地の区域	土石流により建築物に作用すると想定される力が10kN/m以下の区域	
	土石流の高さが10m以下の区域	

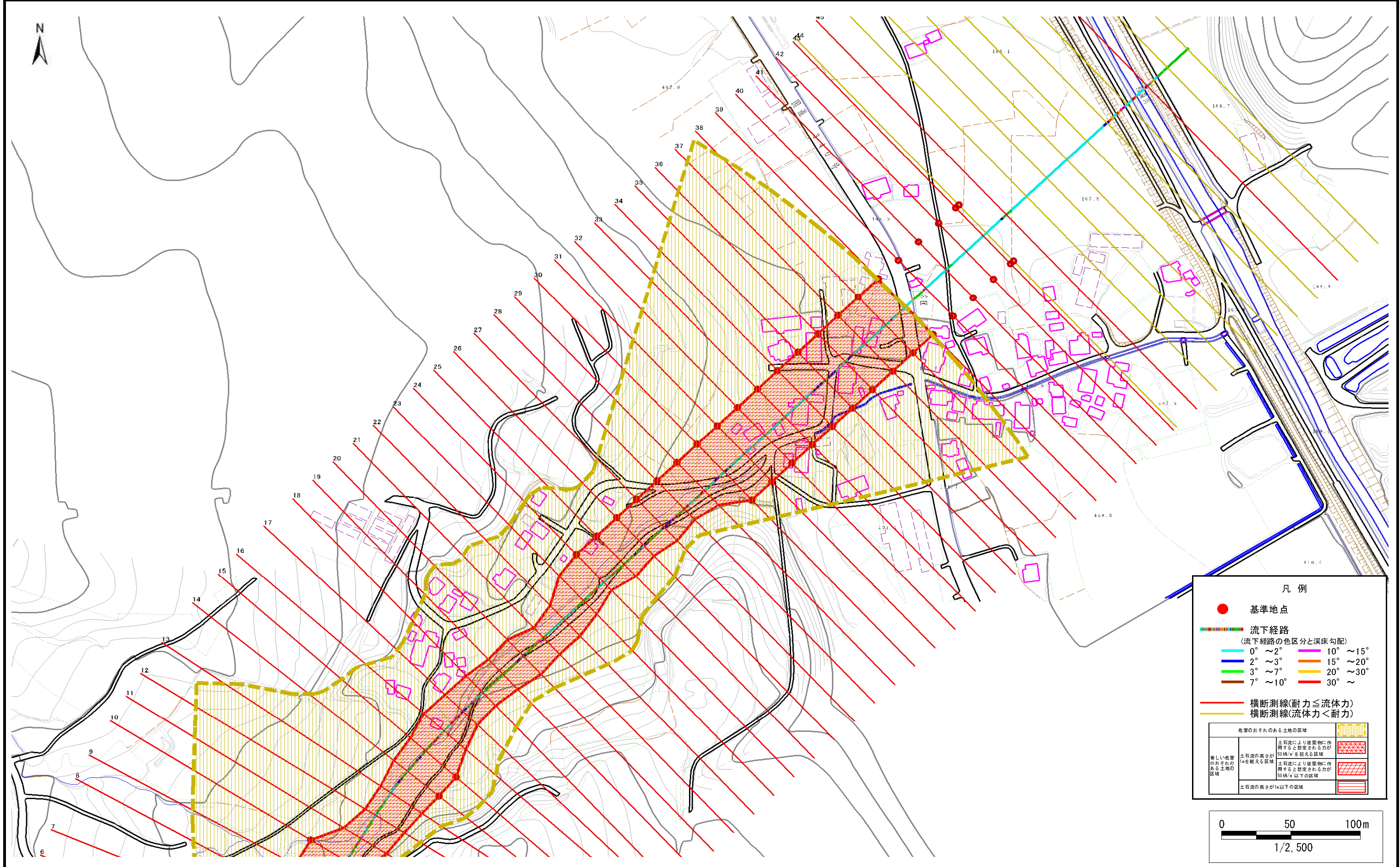


# 土石流区域調書

様式3-1 危害のおそれのある土地、著しい危害のおそれのある土地の設定図

調査年度 平成20年度

溪流の位置 溪流番号 A049101 溪流名 丹内沢 所在地 岩手郡葛巻町江刈



## 土石流区域調書

様式3-2 建築物に作用すると想定される衝撃に関する事項

調査年度 平成20年度

溪流の位置	溪流番号	A049101		溪流名	丹内沢	所在地	岩手郡葛巻町江刈
横断測線番号	土石流の高さh(m)	土石流の流体力Fd(kN/m <sup>2</sup> )	建築物の耐力P2(kN/m <sup>2</sup> )	横断測線番号	土石流の高さh(m)	土石流の流体力Fd(kN/m <sup>2</sup> )	建築物の耐力P2(kN/m <sup>2</sup> )
No.0	2.36	38.44	4.61	No.27	1.38	8.51	6.04
No.1	2.30	34.29	4.64	No.28	1.29	9.79	6.34
No.2	1.19	13.50	6.71	No.29	1.27	10.08	6.41
No.3	1.22	11.66	6.58	No.30	1.29	9.73	6.33
No.4	1.20	12.10	6.67	No.31	1.33	9.16	6.20
No.5	1.24	10.90	6.51	No.32	1.33	9.14	6.19
No.6	1.26	10.31	6.45	No.33	1.26	10.11	6.42
No.7	1.19	11.42	6.69	No.34	1.24	10.45	6.49
No.8	1.20	11.27	6.66	No.35	1.27	9.99	6.39
No.9	1.23	10.74	6.54	No.36	1.29	9.71	6.32
No.10	1.17	11.82	6.78	No.37	1.30	9.54	6.29
No.11	1.55	18.82	5.60	No.38	1.38	8.56	6.06
No.12	1.61	20.51	5.49	No.39	1.46	7.23	5.83
No.13	1.49	20.38	5.75	No.40	1.45	7.29	5.85
No.14	1.13	13.52	6.96	No.41	1.53	6.30	5.65
No.15	1.12	13.79	7.01	No.42	1.50	6.56	5.73
No.16	1.46	17.11	5.83	No.43	1.52	6.35	5.67
No.17	1.67	19.98	5.36	No.44	1.68	4.97	5.35
No.18	1.82	18.87	5.12	No.45	1.59	5.52	5.52
No.19	1.80	19.42	5.15	No.46	1.65	5.14	5.40
No.20	1.74	15.26	5.24	No.47	1.71	4.75	5.29
No.21	2.01	19.69	4.88	No.48	1.85	3.94	5.07
No.22	1.89	16.30	5.03	No.49	1.90	3.71	5.01
No.23	1.65	13.38	5.40	No.50	1.84	3.94	5.08
No.24	1.36	8.80	6.09	No.51	1.78	4.23	5.18
No.25	1.36	8.92	6.11	No.52	1.54	5.62	5.62
No.26	1.30	9.72	6.30	No.53	1.96	3.46	4.94

