

## 土砂災害防止に関する基礎調査(土石流)

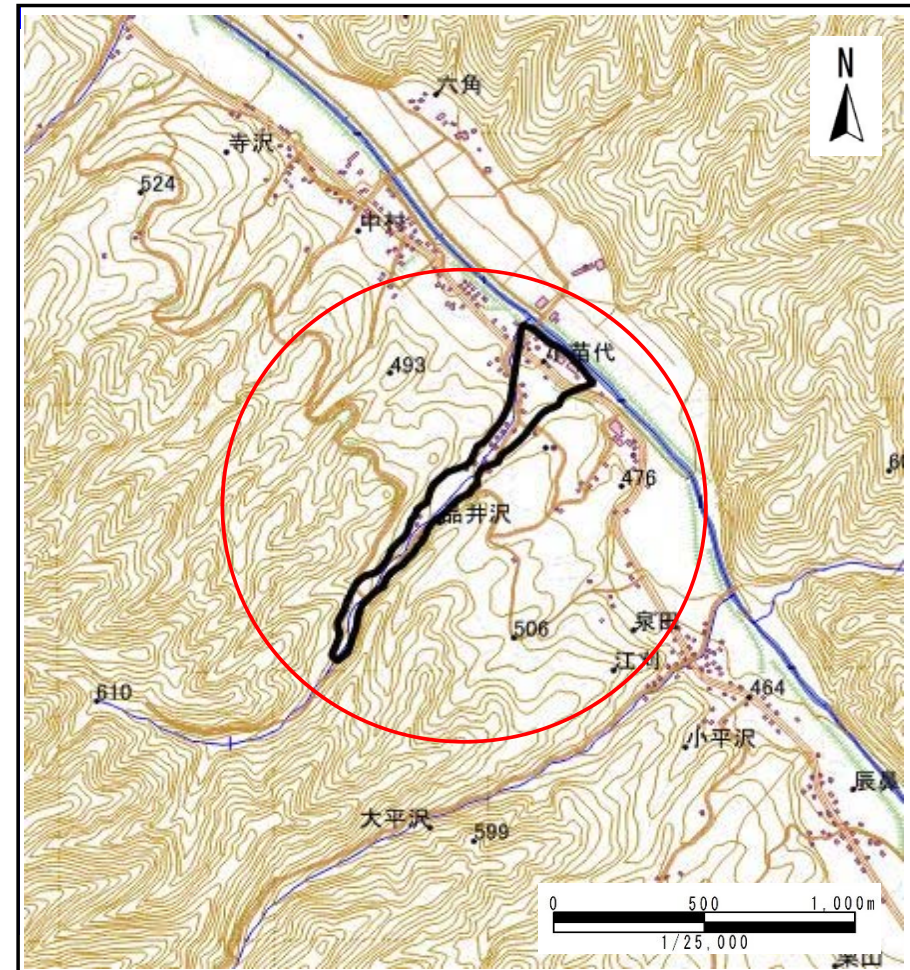
表紙 位置位置図

自然現象の種類	土石流
溪流番号	A049004
水系名	馬淵川
河川名	馬淵川
溪流名	品井沢
所在地	岩手郡葛巻町江刈小苗代
調査機関	岩手県盛岡広域振興局土木部岩手土木センター



位置図(S=1:200,000)

国土地理院の電子地形図200000『盛岡』及び電子地形図25000『小屋瀬』を掲載



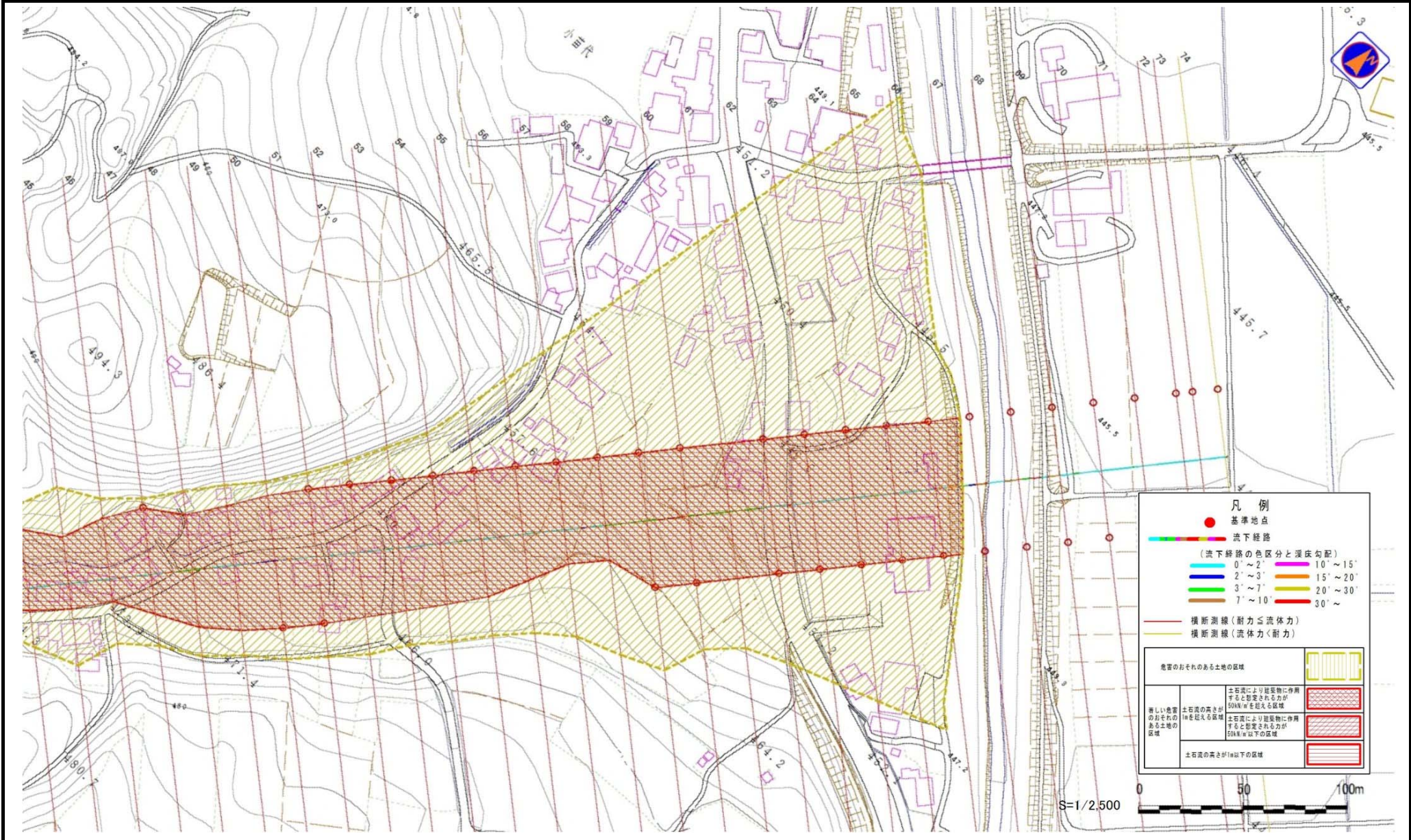
概況図(S=1:25,000)



# 土石流区域調査

様式3-1 危害のおそれのある土地、著しい危害のおそれのある土地の設定図

調査年度	平成29年度					
溪流の位置	溪流番号	A049004	溪流名	品井沢	所在地	岩手郡葛巻町江刈小苗代



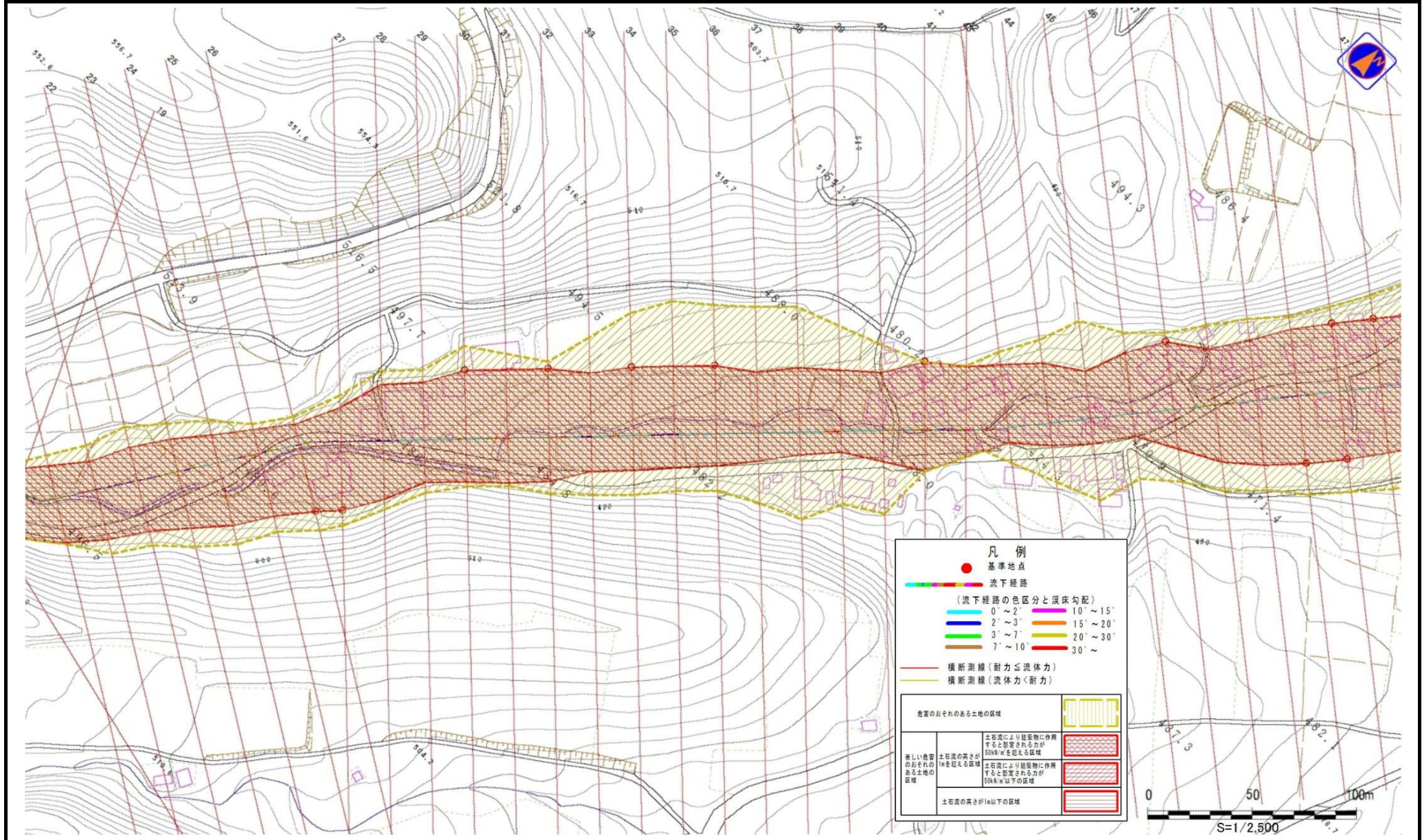


# 土石流区域調査

様式3-1 危害のおそれのある土地、著しい危害のおそれのある土地の設定図

調査年度 平成29年度

溪流の位置 溪流番号 A049004 溪流名 品井沢 所在地 岩手郡葛巻町江刈小苗代



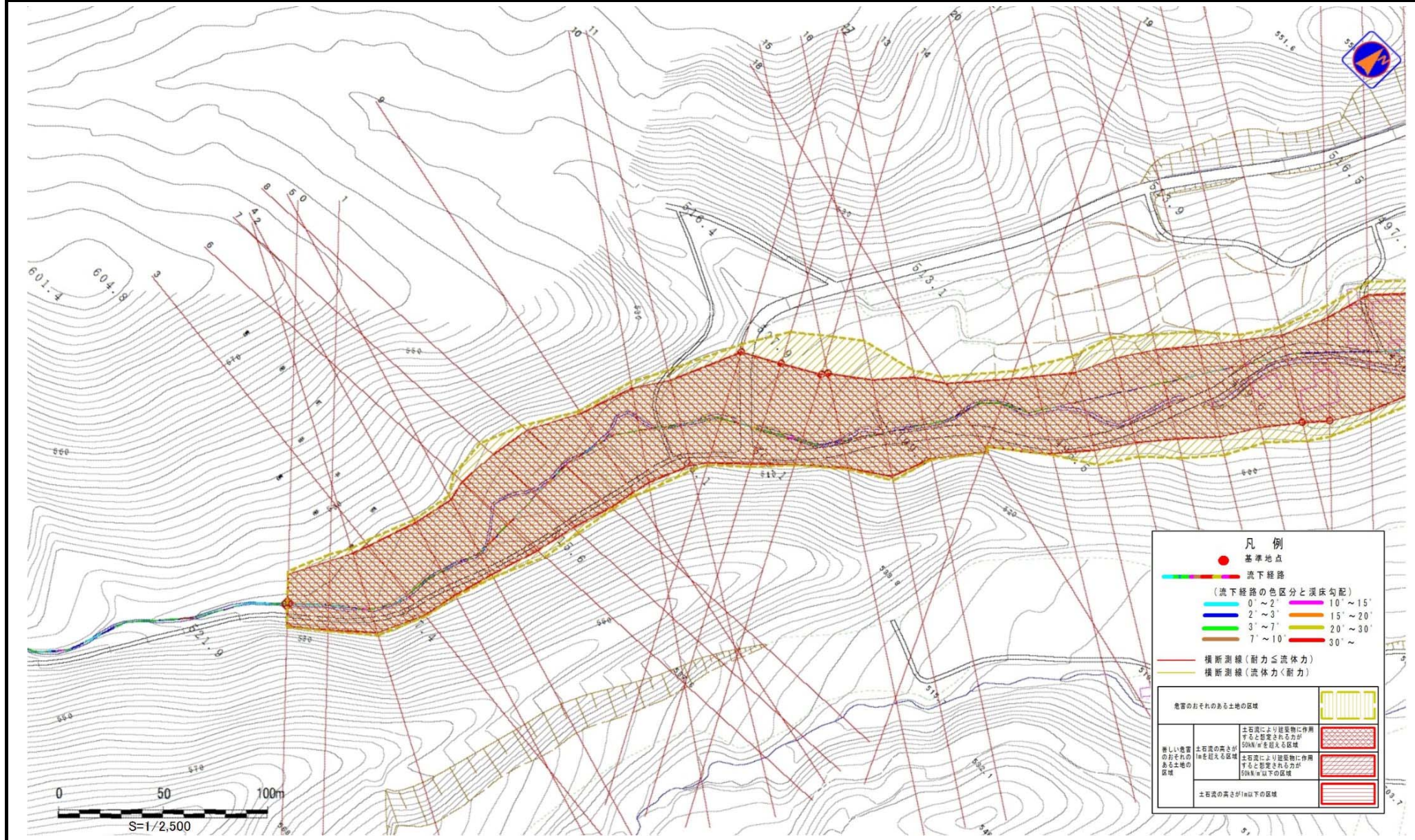


# 土石流区域調査

様式3-1 危害のおそれのある土地、著しい危害のおそれのある土地の設定図

調査年度 平成29年度

溪流の位置 溪流番号 A049004 溪流名 品井沢 所在地 岩手郡葛巻町江刈小苗代



## 土石流区域調査

様式3-2 建築物に作用すると想定される衝撃に関する事項

調査年度 平成29年度

溪流の位置	溪流番号	A049004	溪流名	品井沢	所在地	調査年度	平成29年度
岩手郡葛巻町江刈小苗代							
横断測線番号	土石流の高さh(m)	土石流の流体力Fd(kN/m <sup>2</sup> )	建築物の耐力P2(kN/m <sup>2</sup> )	横断測線番号	土石流の高さh(m)	土石流の流体力Fd(kN/m <sup>2</sup> )	建築物の耐力P2(kN/m <sup>2</sup> )
No.0	2.48	33.04	4.56	No.27	1.48	10.45	5.76
No.1	2.10	24.81	4.79	No.28	1.68	11.64	5.35
No.2	1.89	20.19	5.03	No.29	1.90	11.86	5.02
No.3	1.89	17.61	5.03	No.30	1.57	9.20	5.56
No.4	1.95	18.49	4.95	No.31	1.72	16.20	5.27
No.5	1.93	17.63	4.97	No.32	1.42	11.31	5.94
No.6	1.85	12.71	5.07	No.33	1.74	14.38	5.24
No.7	1.76	12.46	5.20	No.34	1.44	10.91	5.87
No.8	1.69	12.23	5.34	No.35	1.77	13.28	5.19
No.9	1.84	14.76	5.09	No.36	1.49	10.24	5.75
No.10	1.88	13.49	5.04	No.37	1.97	13.92	4.92
No.11	1.84	17.10	5.10	No.38	2.08	12.99	4.81
No.12	1.38	12.09	6.04	No.39	2.07	20.41	4.82
No.13	1.37	12.24	6.07	No.40	2.08	17.88	4.81
No.14	1.35	12.62	6.13	No.41	1.44	10.82	5.86
No.15	1.35	12.56	6.12	No.42	1.99	19.17	4.91
No.16	1.61	17.60	5.48	No.43	1.98	17.59	4.92
No.17	1.76	20.62	5.22	No.44	1.94	16.47	4.96
No.18	1.86	20.69	5.06	No.45	2.16	17.01	4.75
No.19	2.01	22.48	4.88	No.46	1.87	17.10	5.05
No.20	2.02	25.89	4.88	No.47	1.36	12.25	6.11
No.21	1.96	17.62	4.94	No.48	1.50	14.32	5.72
No.22	1.91	16.12	4.99	No.49	1.56	11.01	5.59
No.23	1.85	15.43	5.08	No.50	1.45	10.72	5.85
No.24	1.91	13.87	5.00	No.51	1.53	9.68	5.66
No.25	2.19	18.37	4.72	No.52	1.56	9.32	5.59
No.26	1.42	11.50	5.94	No.53	1.51	9.94	5.71

