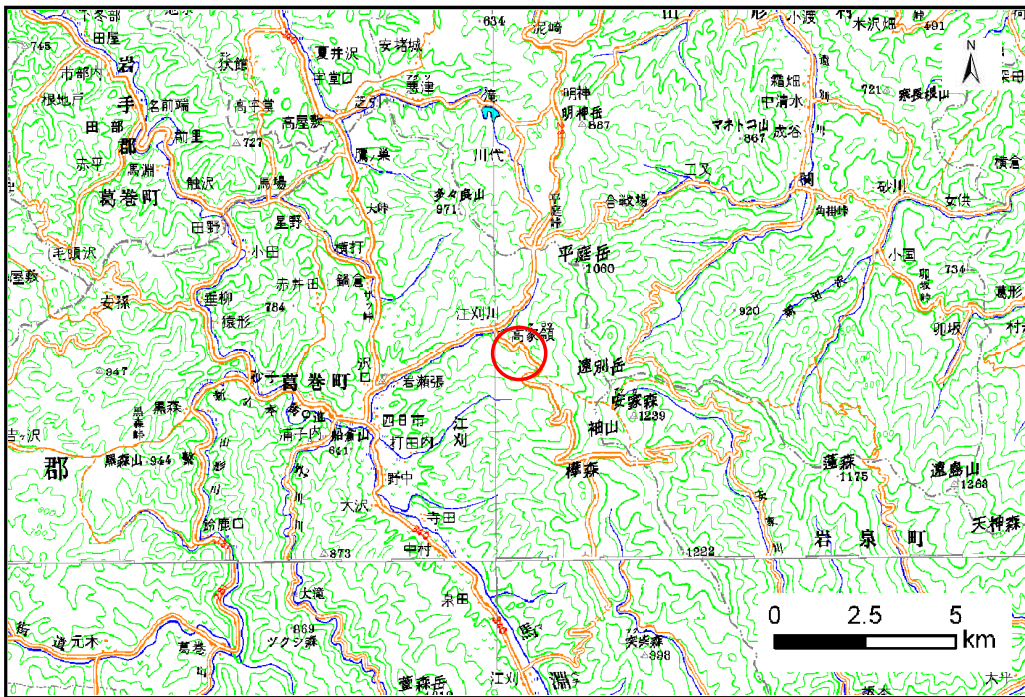


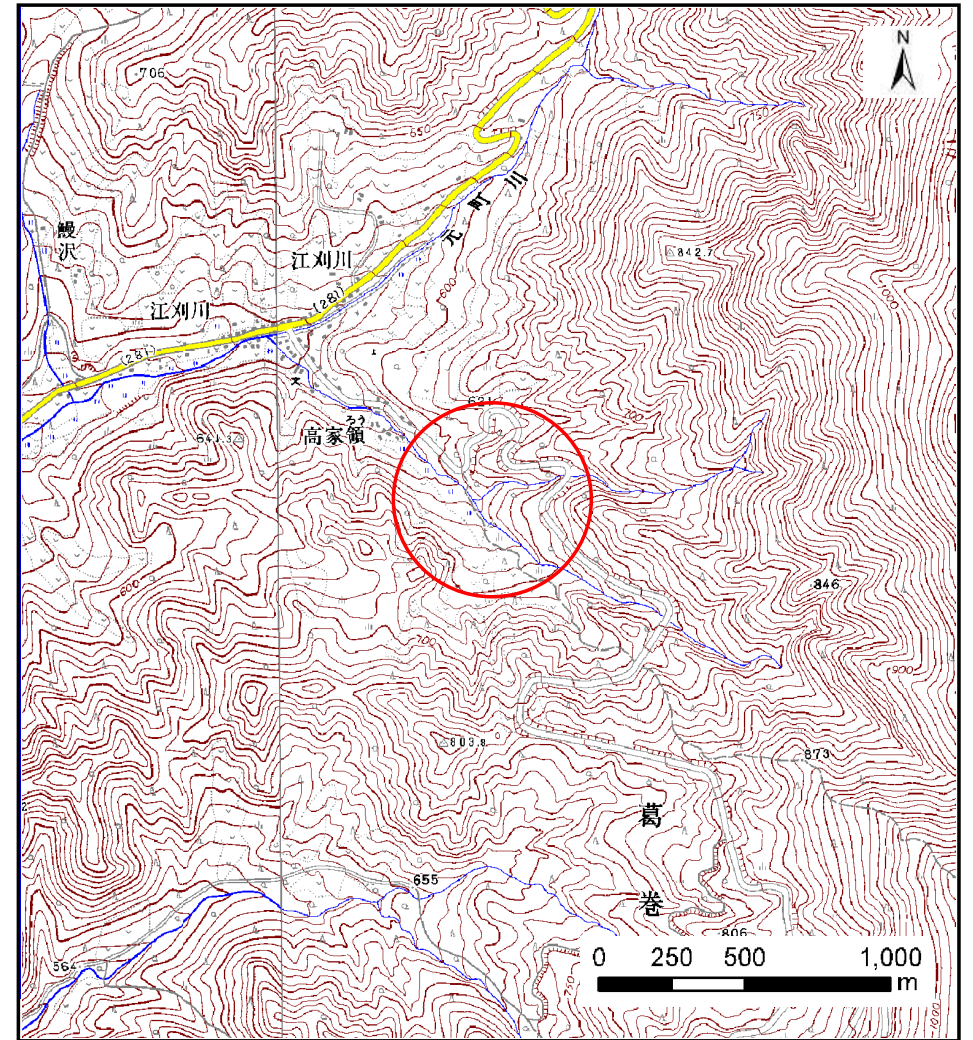
# 土砂災害防止に関する基礎調査(土石流)

表紙 位置,位置図

|         |              |
|---------|--------------|
| 自然現象の種類 | 土石流          |
| 溪流番号    | A040001-2    |
| 水系名     | 馬淵川          |
| 河川名     | 元町川          |
| 溪流名     | 高家領の沢-2      |
| 所在地     | 岩手郡葛巻町江刈第3地割 |
| 調査機関    | 盛岡広域振興局土木部   |



位置図(S=1:200,000)



概況図(S=1:25,000)

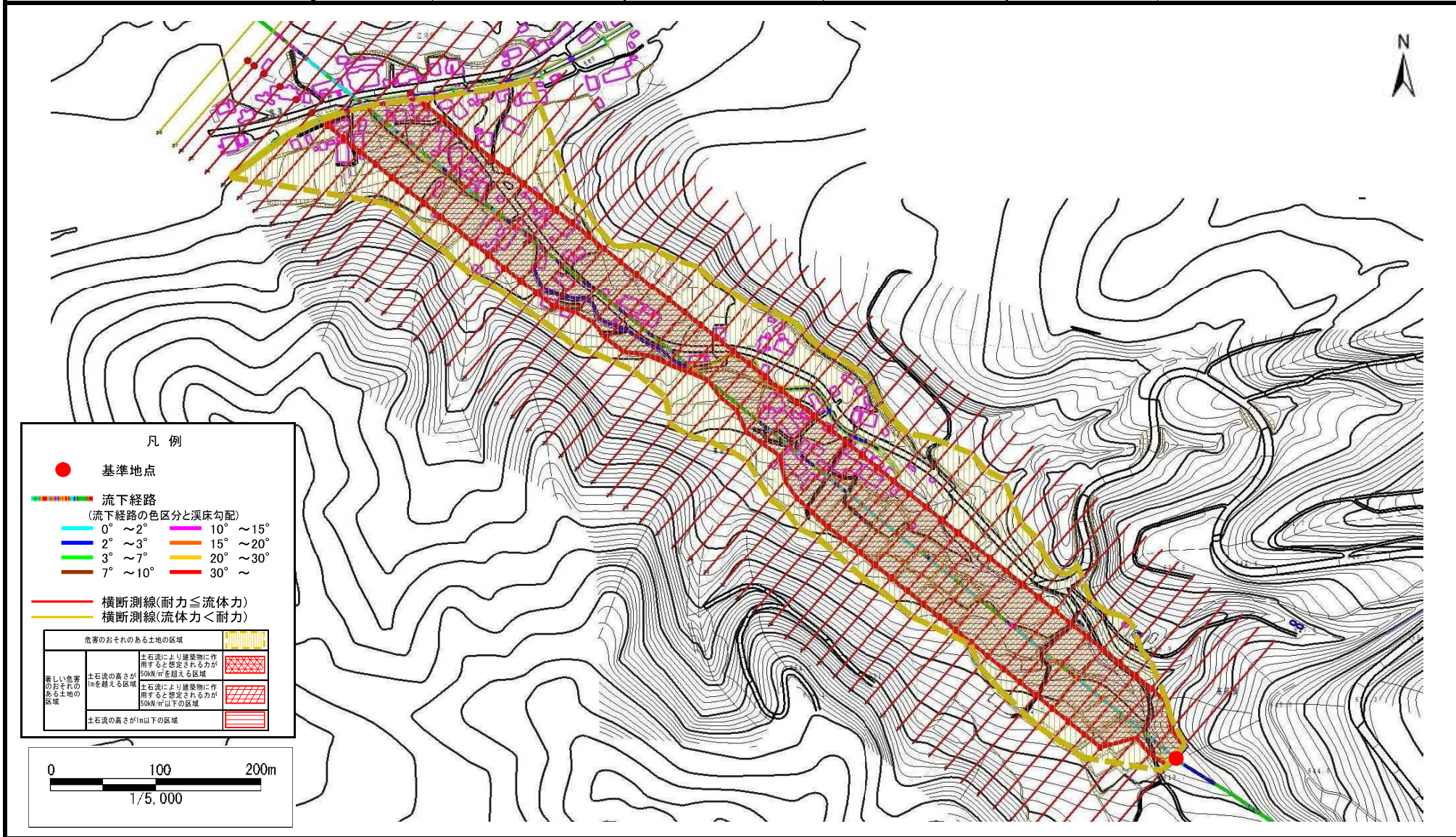


# 土石流区域調査書

様式3-1 危害のおそれのある土地、著しい危害のおそれのある土地の設定図

調査年度 平成24年度

|       |      |           |     |         |     |              |
|-------|------|-----------|-----|---------|-----|--------------|
| 溪流の位置 | 溪流番号 | A040001-2 | 溪流名 | 高家領の沢-2 | 所在地 | 岩手郡葛巻町江刈第3地割 |
|-------|------|-----------|-----|---------|-----|--------------|



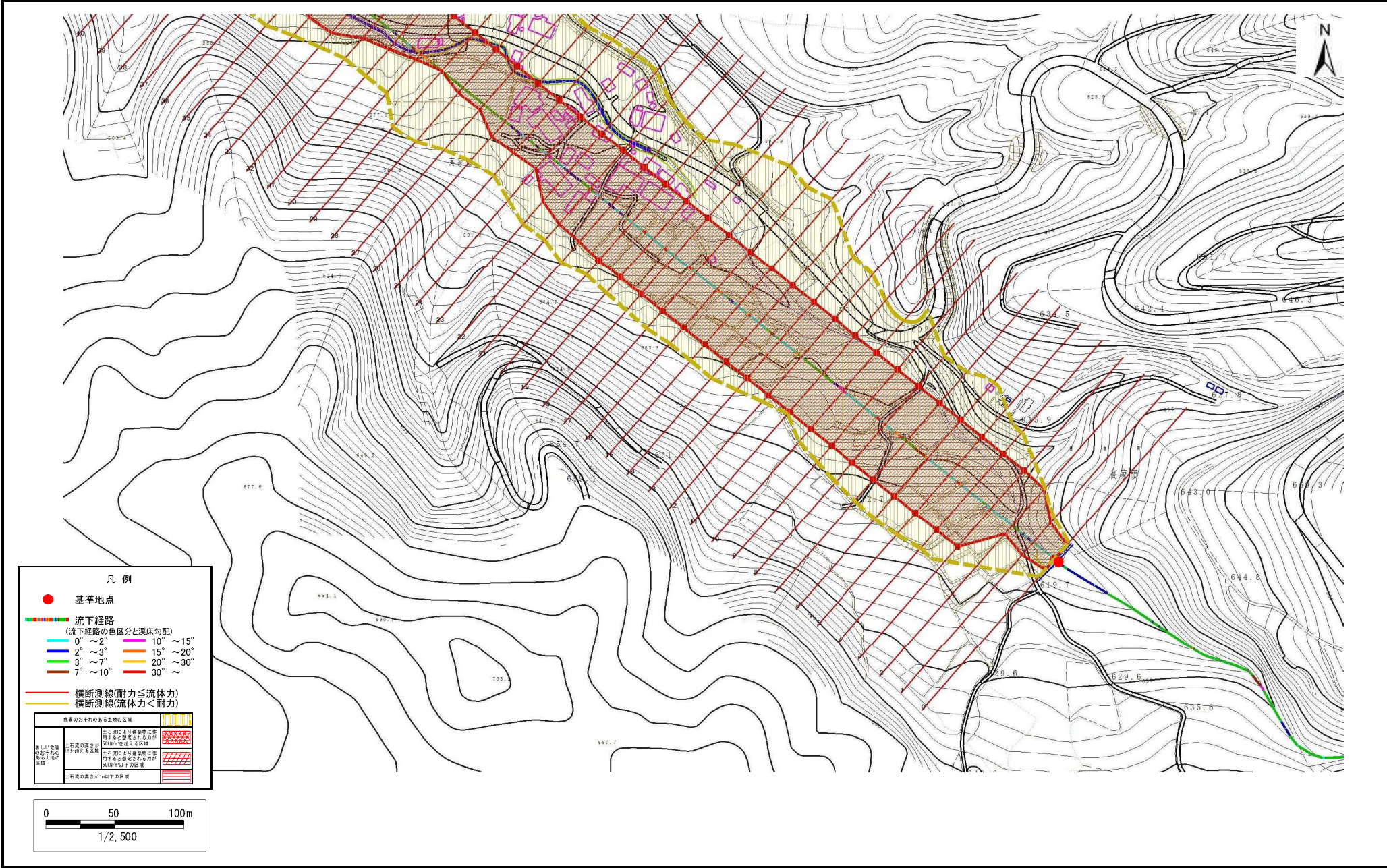


# 土石流区域調査

様式3-1 危害のおそれのある土地、著しい危害のおそれのある土地の設定図

調査年度 平成24年度

渓流の位置 渓流番号 A040001-2 渓流名 高家領の沢-2 所在地 岩手郡葛巻町江刈第3地割



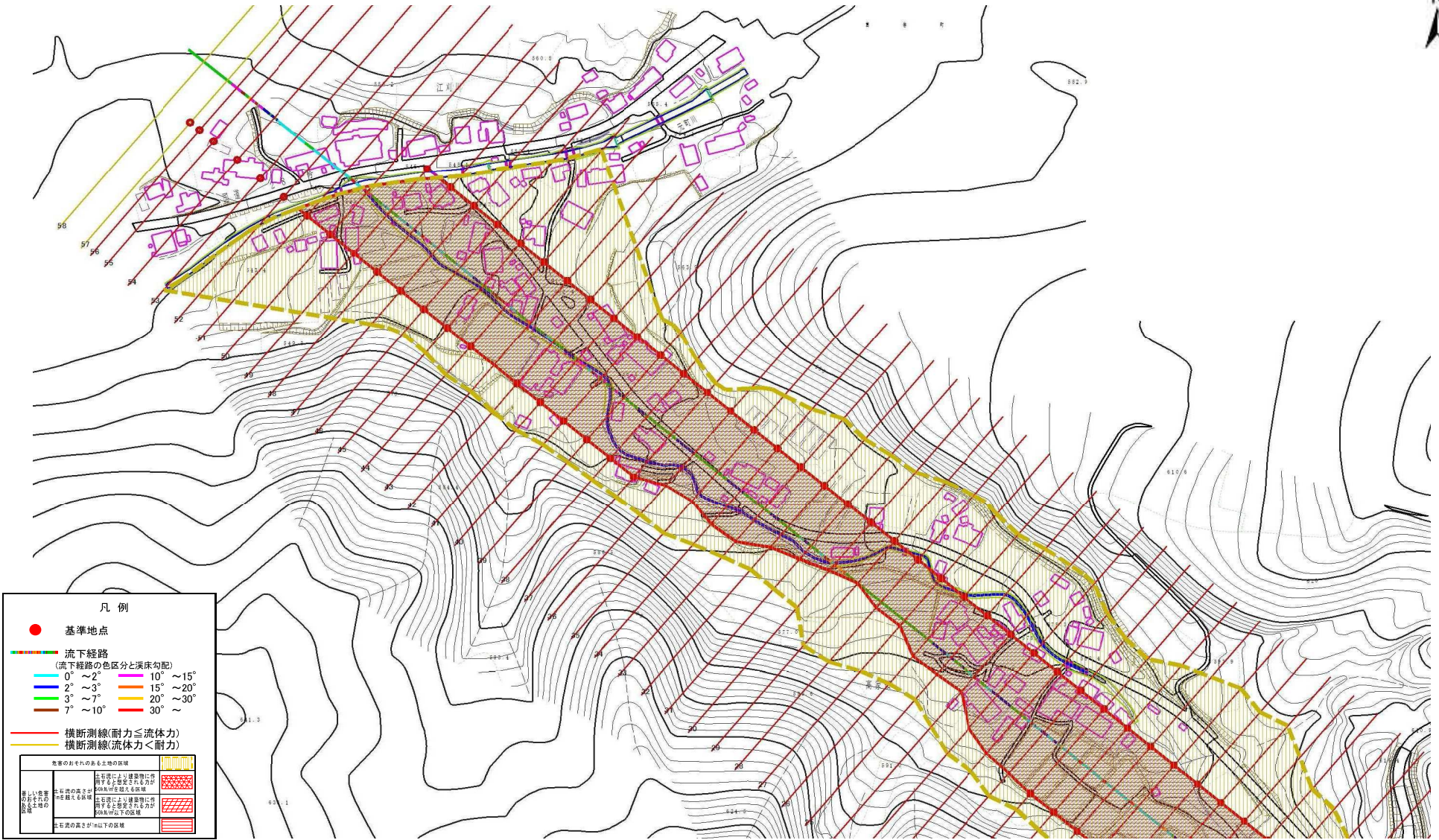


# 土石流区域調査

様式3-1 危害のおそれのある土地、著しい危害のおそれのある土地の設定図

調査年度 平成24年度

|       |      |           |     |         |     |              |
|-------|------|-----------|-----|---------|-----|--------------|
| 渓流の位置 | 渓流番号 | A040001-2 | 渓流名 | 高家領の沢-2 | 所在地 | 岩手郡葛巻町江刈第3地割 |
|-------|------|-----------|-----|---------|-----|--------------|

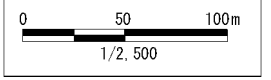


**凡例**

- 基準地点
- 流下経路 (流下経路の色区分と溪床勾配)
 

|          |           |
|----------|-----------|
| 0° ~ 2°  | 10° ~ 15° |
| 2° ~ 3°  | 15° ~ 20° |
| 3° ~ 7°  | 20° ~ 30° |
| 7° ~ 10° | 30° ~     |
- 横断測線(耐力 ≤ 流体力)
- 横断測線(流体力 < 耐力)

|                   |                       |                       |
|-------------------|-----------------------|-----------------------|
| 危害のおそれのある土地の区域    | 図面に示す建築物に相当する想定される耐力が | 図面に示す建築物に相当する想定される耐力が |
| 著しい危害のおそれのある土地の区域 | 耐力を超過する区域             | 耐力を超過する区域             |
| 土石流の高さが10m以下の区域   | 土石流の高さが10m以下の区域       | 土石流の高さが10m以下の区域       |



## 土石流区域調書

様式3-2 建築物に作用すると想定される衝撃に関する事項

調査年度 平成24年度

| 渓流の位置  | 溪流番号       | A040001-2                     | 溪流名                          | 高家領の沢-2 | 所在地        | 岩手郡葛巻町江刈第3地割                  |                              |
|--------|------------|-------------------------------|------------------------------|---------|------------|-------------------------------|------------------------------|
| 横断測線番号 | 土石流の高さh(m) | 土石流の流体力Fd(kN/m <sup>2</sup> ) | 建築物の耐力P2(kN/m <sup>2</sup> ) | 横断測線番号  | 土石流の高さh(m) | 土石流の流体力Fd(kN/m <sup>2</sup> ) | 建築物の耐力P2(kN/m <sup>2</sup> ) |
| No.0   | 2.75       | 44.13                         | 4.50                         | No.27   | 1.35       | 14.95                         | 6.14                         |
| No.1   | 2.40       | 31.19                         | 4.59                         | No.28   | 1.38       | 14.19                         | 6.03                         |
| No.2   | 2.05       | 20.94                         | 4.85                         | No.29   | 1.39       | 14.03                         | 6.01                         |
| No.3   | 1.52       | 12.39                         | 5.67                         | No.30   | 1.29       | 16.18                         | 6.31                         |
| No.4   | 1.58       | 10.87                         | 5.54                         | No.31   | 1.31       | 15.79                         | 6.26                         |
| No.5   | 1.54       | 11.47                         | 5.63                         | No.32   | 1.34       | 15.22                         | 6.18                         |
| No.6   | 1.57       | 11.03                         | 5.57                         | No.33   | 1.34       | 15.22                         | 6.18                         |
| No.7   | 1.51       | 11.87                         | 5.69                         | No.34   | 1.34       | 15.04                         | 6.15                         |
| No.8   | 1.43       | 13.21                         | 5.89                         | No.35   | 1.34       | 15.15                         | 6.17                         |
| No.9   | 1.42       | 13.41                         | 5.92                         | No.36   | 1.33       | 15.41                         | 6.20                         |
| No.10  | 1.45       | 12.96                         | 5.86                         | No.37   | 1.33       | 15.29                         | 6.19                         |
| No.11  | 1.43       | 13.29                         | 5.90                         | No.38   | 1.34       | 15.15                         | 6.17                         |
| No.12  | 1.42       | 13.44                         | 5.93                         | No.39   | 1.34       | 15.03                         | 6.15                         |
| No.13  | 1.38       | 14.25                         | 6.04                         | No.40   | 1.49       | 12.28                         | 5.75                         |
| No.14  | 1.34       | 15.07                         | 6.16                         | No.41   | 1.40       | 13.81                         | 5.98                         |
| No.15  | 1.37       | 14.48                         | 6.07                         | No.42   | 1.40       | 13.84                         | 5.98                         |
| No.16  | 1.32       | 15.63                         | 6.24                         | No.43   | 1.46       | 12.74                         | 5.82                         |
| No.17  | 1.39       | 14.05                         | 6.01                         | No.44   | 1.43       | 13.24                         | 5.90                         |
| No.18  | 1.42       | 13.55                         | 5.94                         | No.45   | 1.39       | 14.05                         | 6.01                         |
| No.19  | 1.39       | 13.96                         | 6.00                         | No.46   | 1.42       | 13.52                         | 5.94                         |
| No.20  | 1.36       | 14.67                         | 6.10                         | No.47   | 1.43       | 13.31                         | 5.91                         |
| No.21  | 1.34       | 15.02                         | 6.15                         | No.48   | 1.39       | 13.98                         | 6.00                         |
| No.22  | 1.31       | 15.88                         | 6.27                         | No.49   | 1.41       | 13.57                         | 5.94                         |
| No.23  | 1.32       | 15.69                         | 6.24                         | No.50   | 1.40       | 13.88                         | 5.99                         |
| No.24  | 1.32       | 15.64                         | 6.24                         | No.51   | 1.58       | 10.90                         | 5.54                         |
| No.25  | 1.33       | 15.26                         | 6.18                         | No.52   | 1.64       | 9.61                          | 5.41                         |
| No.26  | 1.38       | 14.28                         | 6.05                         | No.53   | 1.65       | 9.49                          | 5.40                         |

## 土石流区域調書

様式3-2 建築物に作用すると想定される衝撃に関する事項

調査年度 平成24年度

| 溪流の位置          |            |                               |                              | 溪流名     |            |                               |                              | 所在地          |            |                               |                              |
|----------------|------------|-------------------------------|------------------------------|---------|------------|-------------------------------|------------------------------|--------------|------------|-------------------------------|------------------------------|
| 溪流番号 A040001-2 |            |                               |                              | 高家領の沢-2 |            |                               |                              | 岩手郡葛巻町江川第3地割 |            |                               |                              |
| 横断測線番号         | 土石流の高さh(m) | 土石流の流体力Fd(kN/m <sup>2</sup> ) | 建築物の耐力P2(kN/m <sup>2</sup> ) | 横断測線番号  | 土石流の高さh(m) | 土石流の流体力Fd(kN/m <sup>2</sup> ) | 建築物の耐力P2(kN/m <sup>2</sup> ) | 横断測線番号       | 土石流の高さh(m) | 土石流の流体力Fd(kN/m <sup>2</sup> ) | 建築物の耐力P2(kN/m <sup>2</sup> ) |
| No.54          | 1.83       | 7.17                          | 5.11                         |         |            |                               |                              |              |            |                               |                              |
| No.55          | 2.02       | 5.58                          | 4.87                         |         |            |                               |                              |              |            |                               |                              |
| No.56          | 2.16       | 4.75                          | 4.74                         |         |            |                               |                              |              |            |                               |                              |
| No.57          | 2.53       | 3.37                          | 4.54                         |         |            |                               |                              |              |            |                               |                              |
| No.58          | 0.00       | 0.00                          | 0.00                         |         |            |                               |                              |              |            |                               |                              |
|                |            |                               |                              |         |            |                               |                              |              |            |                               |                              |
|                |            |                               |                              |         |            |                               |                              |              |            |                               |                              |
|                |            |                               |                              |         |            |                               |                              |              |            |                               |                              |
|                |            |                               |                              |         |            |                               |                              |              |            |                               |                              |
|                |            |                               |                              |         |            |                               |                              |              |            |                               |                              |
|                |            |                               |                              |         |            |                               |                              |              |            |                               |                              |
|                |            |                               |                              |         |            |                               |                              |              |            |                               |                              |
|                |            |                               |                              |         |            |                               |                              |              |            |                               |                              |
|                |            |                               |                              |         |            |                               |                              |              |            |                               |                              |
|                |            |                               |                              |         |            |                               |                              |              |            |                               |                              |
|                |            |                               |                              |         |            |                               |                              |              |            |                               |                              |
|                |            |                               |                              |         |            |                               |                              |              |            |                               |                              |
|                |            |                               |                              |         |            |                               |                              |              |            |                               |                              |
|                |            |                               |                              |         |            |                               |                              |              |            |                               |                              |
|                |            |                               |                              |         |            |                               |                              |              |            |                               |                              |
|                |            |                               |                              |         |            |                               |                              |              |            |                               |                              |