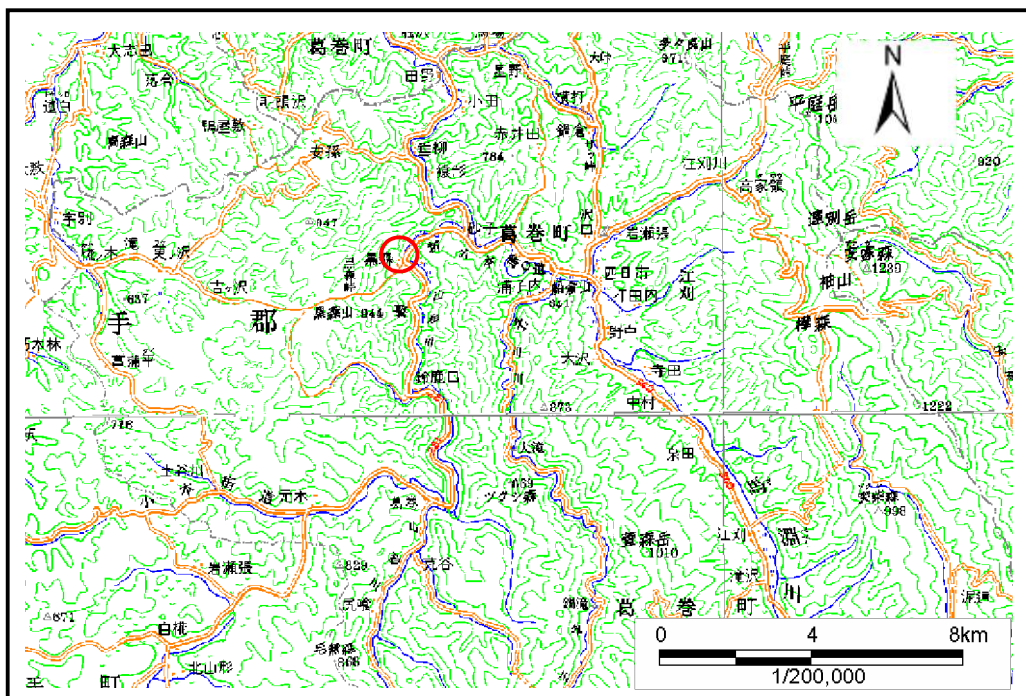


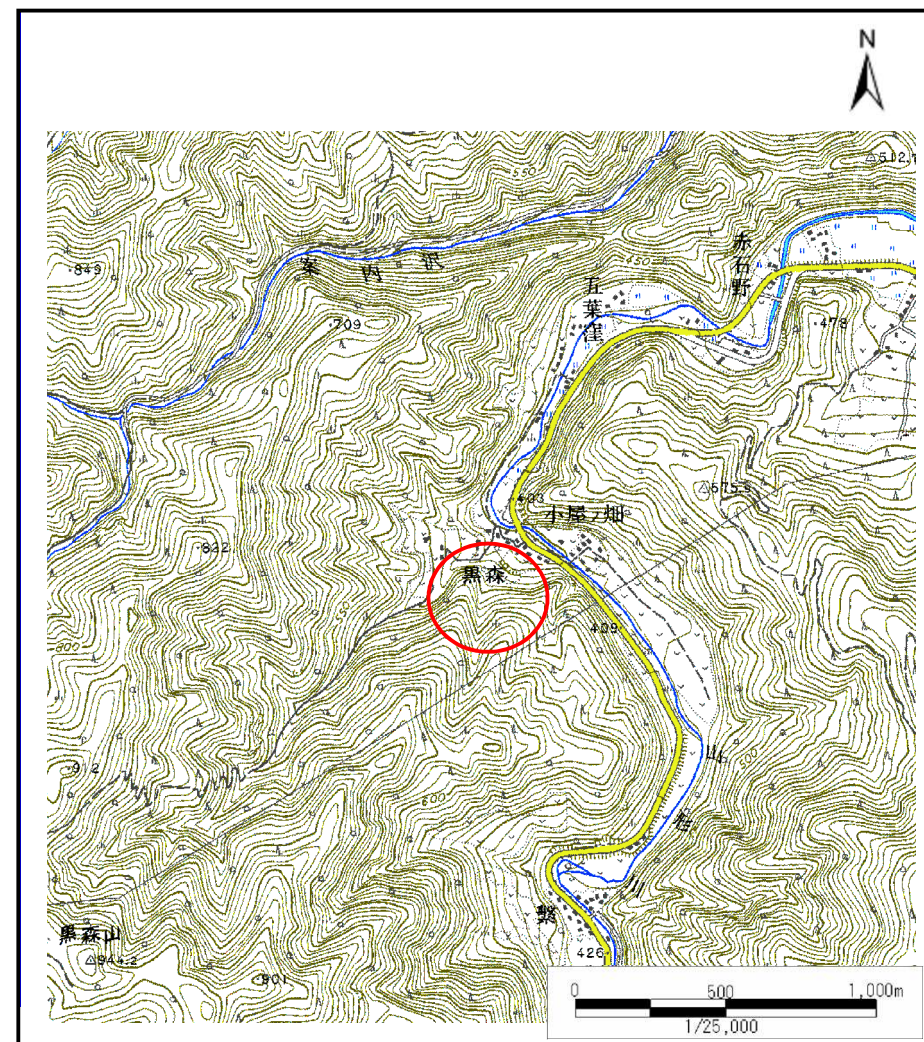
土砂災害防止に関する基礎調査(土石流)

表紙 位置,位置図

自然現象の種類	土石流
溪流番号	A039032
水系名	馬淵川
河川名	山形川
溪流名	黒ノ森の沢
所在地	岩手郡葛巻町黒ノ森
調査機関	岩手県盛岡地方振興局



位置図(S=1:200,000)



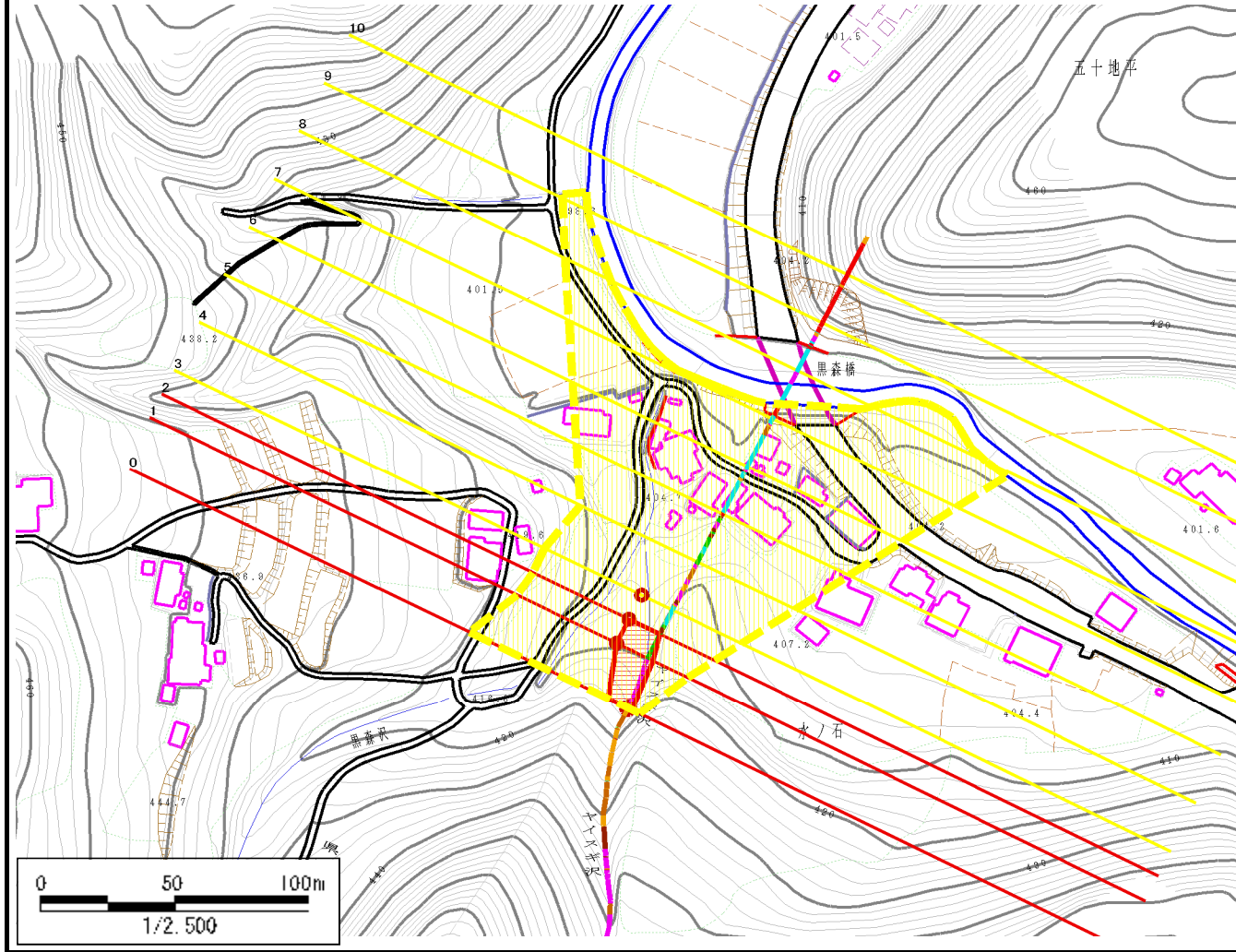
位置図(S=1:25,000)

土石流区域調査

様式3-1 危害のおそれのある土地、著しい危害のおそれのある土地の設定図

調査年度	平成17年度
所在地	岩手郡葛巻町黒ノ森

溪流の位置	溪流番号	A039032	溪流名	黒ノ森の沢	所在地	岩手郡葛巻町黒ノ森
-------	------	---------	-----	-------	-----	-----------



凡例

- 基準地点
- 流下経路
(流下経路の色区分と渓床勾配)

0° ~ 2°	10° ~ 15°
2° ~ 3°	15° ~ 20°
3° ~ 7°	20° ~ 30°
7° ~ 10°	30° ~
- 横断測線(耐力 ≤ 流耐力)
- 横断測線(流体力 < 耐力)

危害のおそれのある土地の区域		
著しい危害のおそれのある土地の区域	土石流の高さが1mを越える区域 土石流により建築物に作用すると想定される力が50KN/mを越える区域	
	土石流により建築物に作用すると想定される力が50KN/m以下の区域	
	土石流の高さが1m以下の区域	

土石流区域調書

様式3-2 建築物に作用すると想定される衝撃に関する事項

調査年度	平成17年度
------	--------

渓流の位置	渓流番号	A039032	渓流名	黒ノ森の沢	所在地	岩手郡葛巻町黒ノ森	
-------	------	---------	-----	-------	-----	-----------	--

横断測線番号	土石流の高さh(m)	土石流の流体力Fd(kN/m ²)	建築物の耐力P2(kN/m2)	横断測線番号	土石流の高さh(m)	土石流の流体力Fd(kN/m ²)	建築物の耐力P2(kN/m2)
No.0	0.83	45.75	8.88				
No.1	0.48	20.40	14.40				
No.2	0.45	17.26	15.27				
No.3	0.30	9.02	21.88				
No.4	0.30	8.63	22.37				
No.5	0.27	6.92	24.84				
No.6	0.23	5.05	28.26				
No.7	0.22	4.13	30.21				
No.8	0.21	3.68	31.21				
No.9	0.19	1.89	34.10				
No.10	0.00	0.00	0.00				