

土砂災害防止に関する基礎調査(土石流)

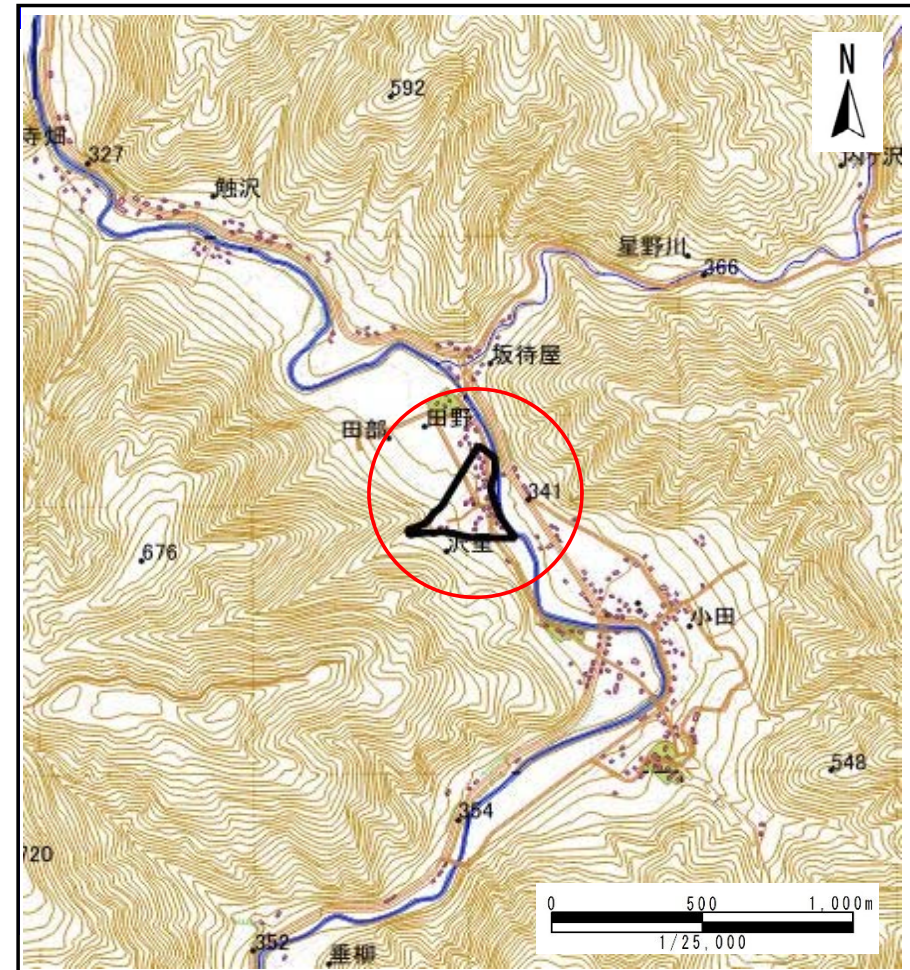
表紙 位置位置図

自然現象の種類	土石流
溪流番号	A039030
水系名	馬淵川
河川名	馬淵川
溪流名	沢里の沢
所在地	岩手郡葛巻町葛巻沢里
調査機関	岩手県盛岡広域振興局土木部岩手土木センター



位置図(S=1:200000)

国土地理院の電子地形図20000『八戸』及び電子地形図25000『葛巻』を掲載



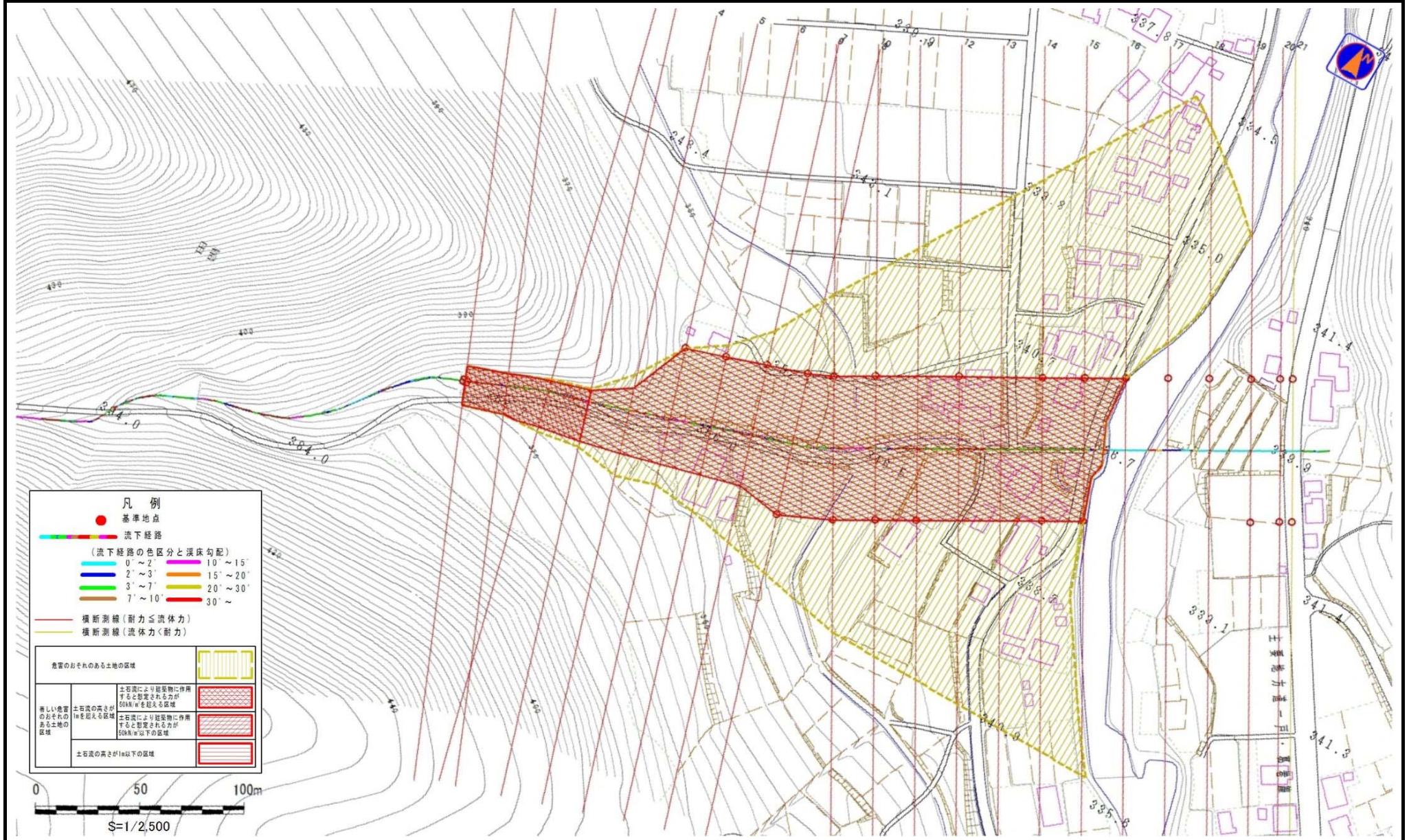
概況図(S=1:25000)

土石流区域調査

様式3-1 危害のおそれのある土地、著しい危害のおそれのある土地の設定図

調査年度 平成29年度

溪流の位置 溪流番号 A039030 溪流名 沢里の沢 所在地 岩手郡葛巻町葛巻沢里



土石流区域調書

様式3-2 建築物に作用すると想定される衝撃に関する事項

調査年度	平成29年度
------	--------

溪流の位置	溪流番号 A039030	溪流名 沢里の沢	所在地 岩手郡葛巻町葛巻沢里
-------	-----------------	-------------	-------------------

横断測線番号	土石流の高さh(m)	土石流の流体力Fd(kN/m ²)	建築物の耐力P2(kN/m ²)	横断測線番号	土石流の高さh(m)	土石流の流体力Fd(kN/m ²)	建築物の耐力P2(kN/m ²)
No.0	2.65	76.81	4.51				
No.1	2.43	71.49	4.57				
No.2	2.34	59.41	4.62				
No.3	2.20	55.55	4.71				
No.4	1.91	35.55	5.00				
No.5	1.19	19.62	6.69				
No.6	1.20	19.43	6.67				
No.7	1.19	19.61	6.69				
No.8	1.17	20.25	6.77				
No.9	1.18	19.96	6.73				
No.10	1.20	19.31	6.65				
No.11	1.21	18.63	6.64				
No.12	1.19	19.11	6.70				
No.13	1.69	30.32	5.32				
No.14	1.21	18.77	6.63				
No.15	1.22	17.09	6.58				
No.16	1.17	18.43	6.77				
No.17	1.25	14.09	6.47				
No.18	1.31	11.08	6.24				
No.19	1.42	8.46	5.93				
No.20	1.62	5.85	5.46				
No.21	1.82	4.41	5.12				