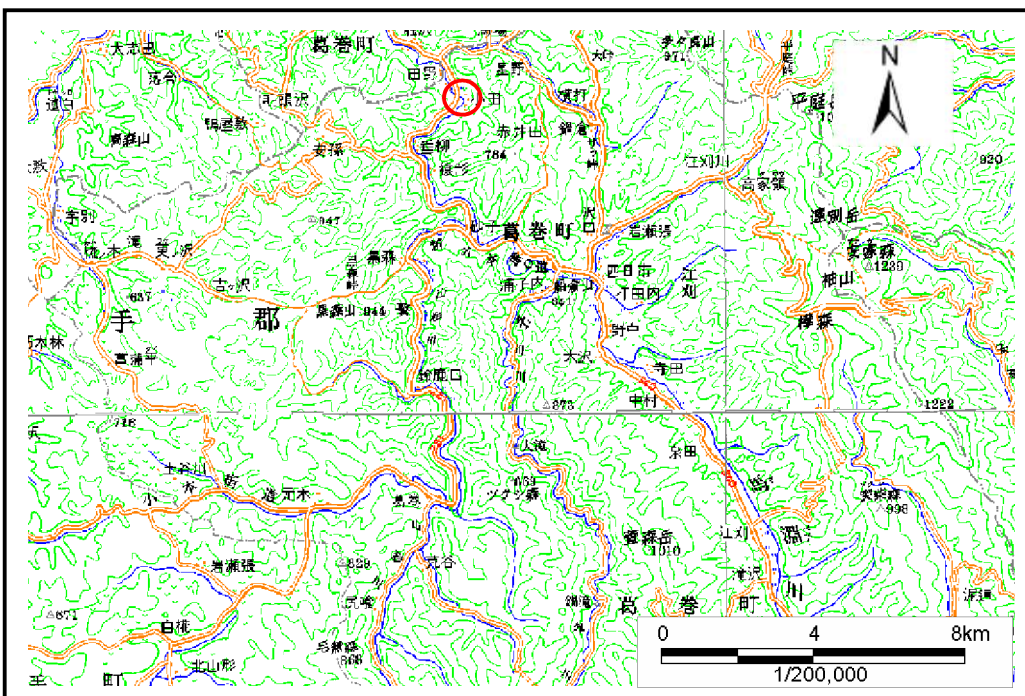


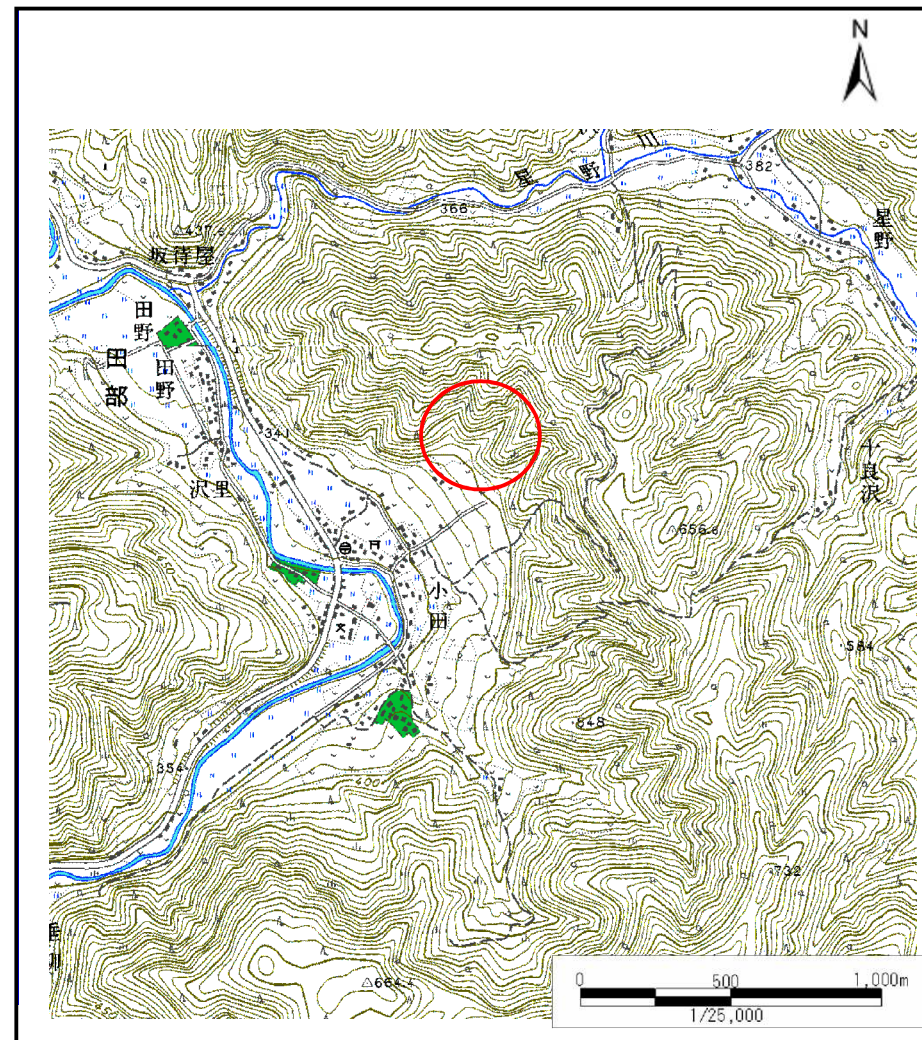
土砂災害防止に関する基礎調査(土石流)

表紙 位置,位置図

自然現象の種類	土石流
溪流番号	A039029
水系名	馬淵川
河川名	馬淵川
溪流名	小田の沢(5)
所在地	岩手郡葛巻町小田
調査機関	岩手県盛岡地方振興局



位置図(S=1:200,000)

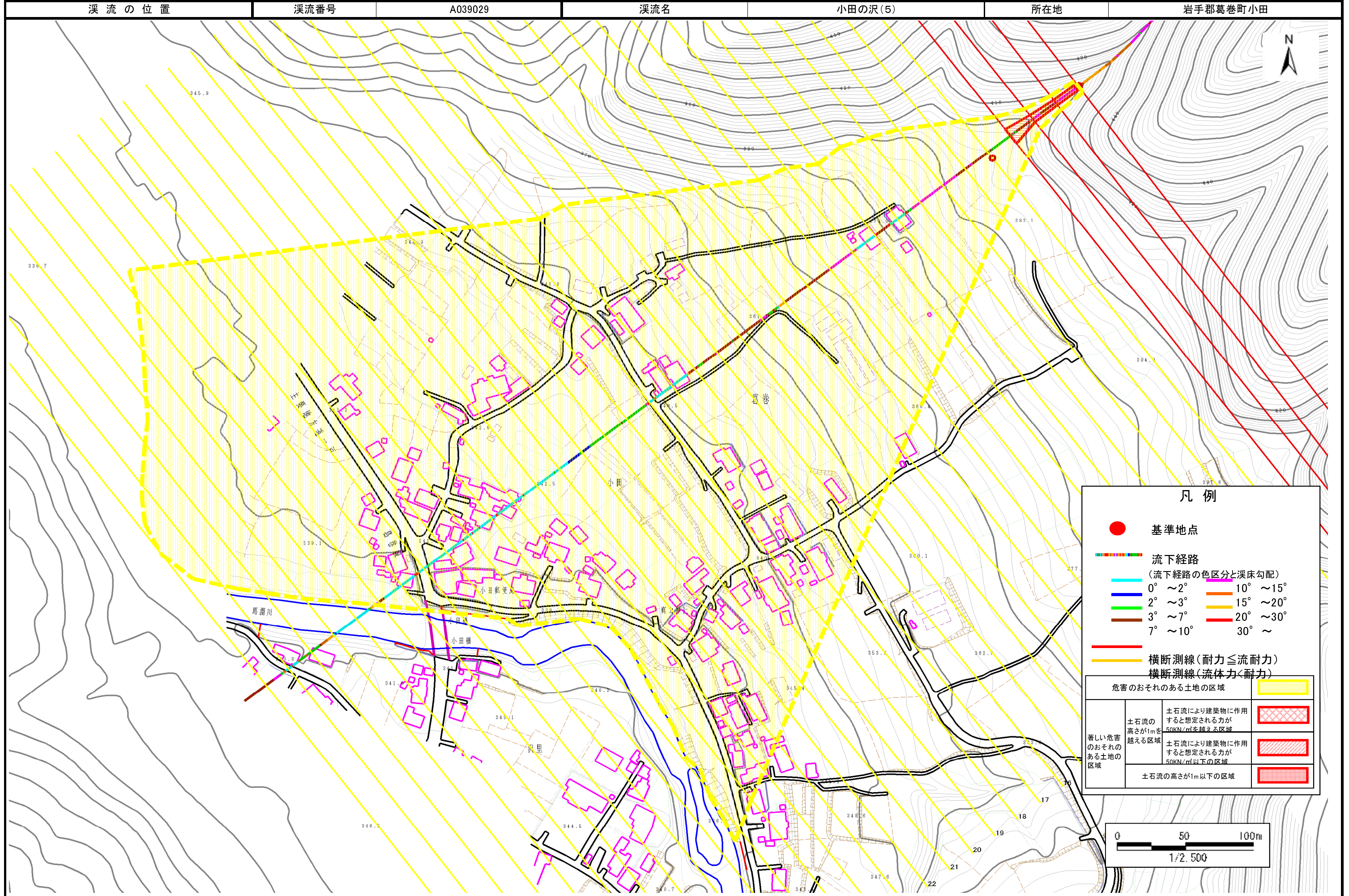


位置図(S=1:25,000)

土石流区域調書

様式3-1 危害のおそれのある土地、著しい危害のおそれのある土地の設定図

調査年度 平成17年度



土石流区域調査

様式3-2 建築物に作用すると想定される衝撃に関する事項

調査年度 平成17年度

溪 流 の 位 置 溪流番号 A039029 溪流名 小田の沢(5) 所在地 岩手郡葛巻町小田

横断測線番号	土石流の高さh(m)	土石流の流体力Fd(kN/m ²)	建築物の耐力P2(kN/m ²)	横断測線番号	土石流の高さh(m)	土石流の流体力Fd(kN/m ²)	建築物の耐力P2(kN/m ²)
No.0	0.76	45.15	9.64	No.27	0.21	0.93	31.02
No.1	0.76	41.72	9.55	No.28	0.23	0.73	29.03
No.2	0.67	32.09	10.64	No.29	0.23	0.69	28.61
No.3	0.42	16.19	16.11	No.30	0.22	0.74	29.51
No.4	0.30	8.90	22.01	No.31	0.23	0.70	28.73
No.5	0.25	6.02	26.36	No.32	0.22	0.78	30.30
No.6	0.24	5.56	27.20	No.33	0.22	0.74	29.53
No.7	0.24	5.34	27.64	No.34	0.32	0.51	20.81
No.8	0.23	4.89	28.54	No.35	0.00	0.00	0.00
No.9	0.22	4.21	29.98	No.36	0.00	0.00	0.00
No.10	0.20	2.86	32.82				
No.11	0.20	2.87	32.85				
No.12	0.20	2.79	32.96				
No.13	0.20	2.80	33.02				
No.14	0.19	2.89	33.53				
No.15	0.19	2.91	33.63				
No.16	0.20	2.88	33.47				
No.17	0.20	2.82	33.12				
No.18	0.20	2.83	33.23				
No.19	0.19	2.39	33.60				
No.20	0.19	2.48	34.18				
No.21	0.19	2.28	33.73				
No.22	0.19	2.09	33.91				
No.23	0.19	1.86	33.97				
No.24	0.19	1.55	33.72				
No.25	0.20	1.40	33.41				
No.26	0.20	1.18	32.61				