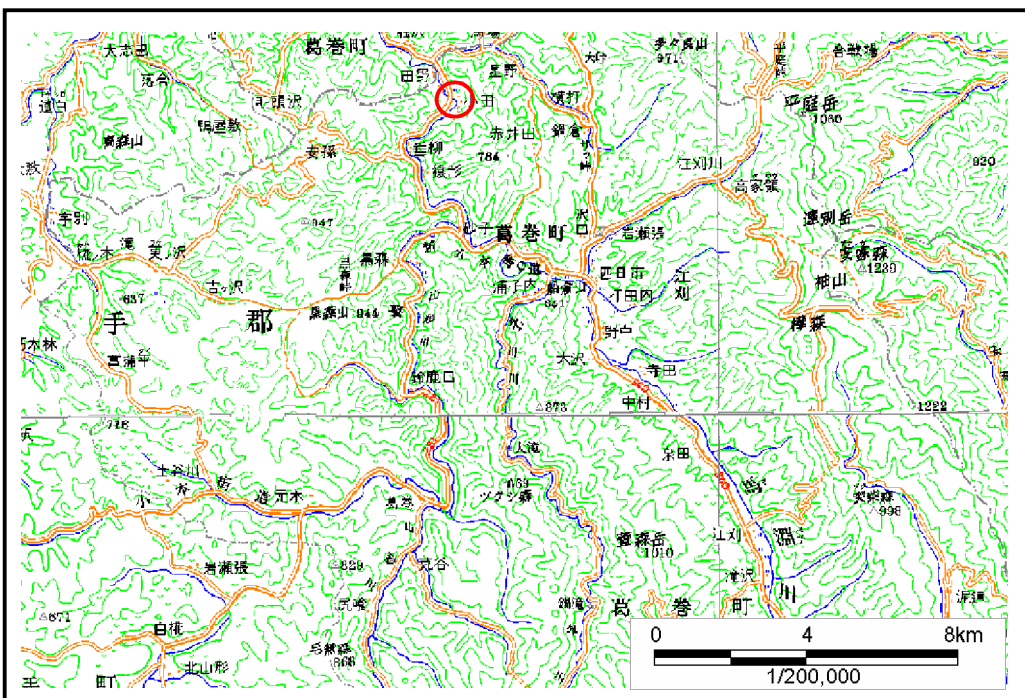


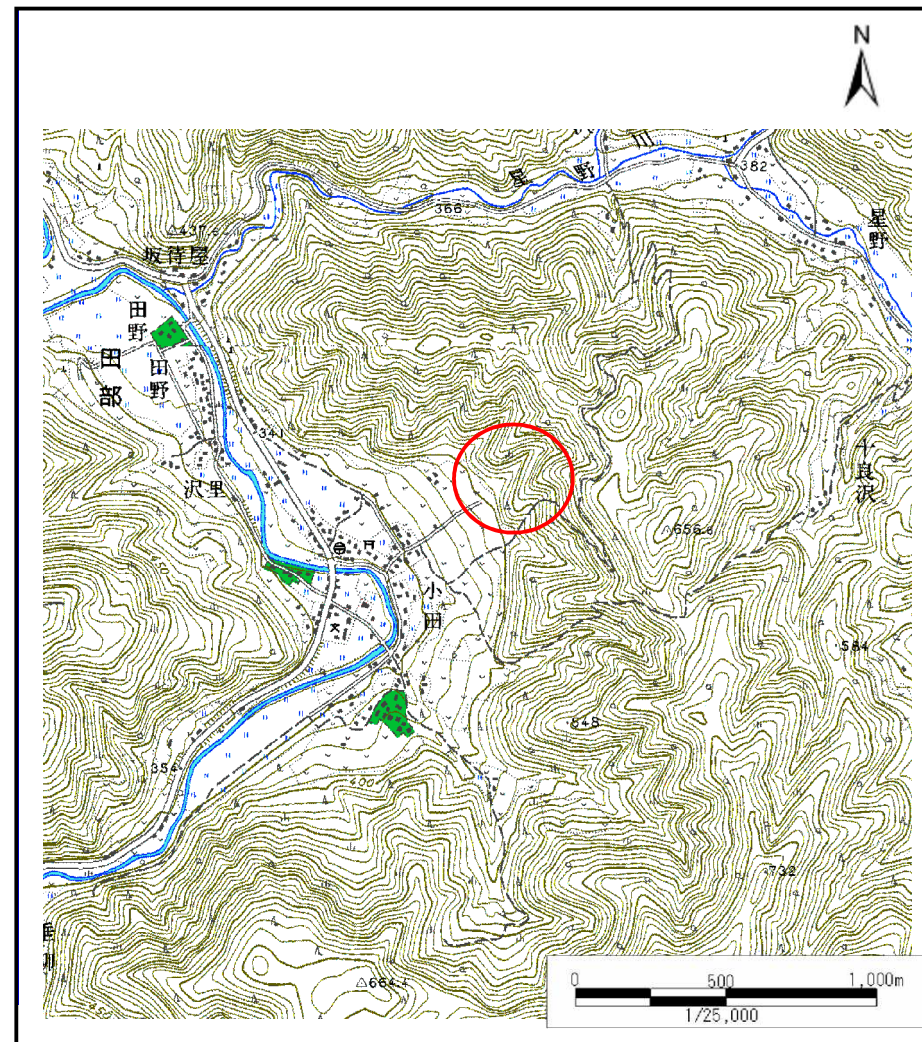
土砂災害防止に関する基礎調査(土石流)

表紙 位置,位置図

自然現象の種類	土石流
溪流番号	A039028
水系名	馬淵川
河川名	馬淵川
溪流名	小田の沢(4)
所在地	岩手郡葛巻町小田
調査機関	岩手県盛岡地方振興局



位置図(S=1:200,000)

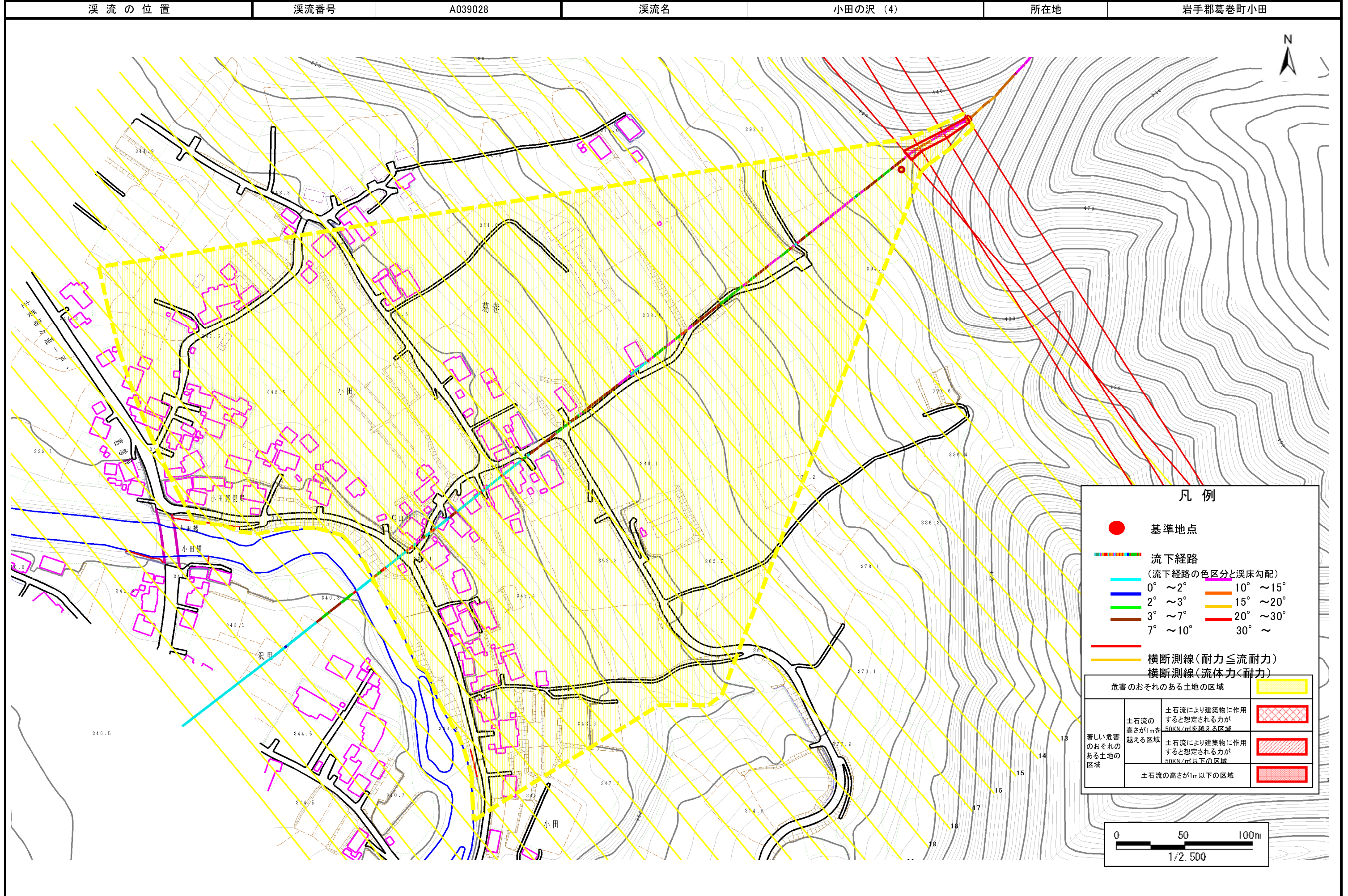


位置図(S=1:25,000)

土石流区域調査

様式3-1 危害のおそれのある土地、著しい危害のおそれのある土地の設定図

調査年度 平成17年度



土石流区域調書

様式3-2 建築物に作用すると想定される衝撃に関する事項

調査年度 平成17年度

溪流の位置	溪流番号	A039028	溪流名	小田の沢 (4)	所在地	岩手郡葛巻町小田	
横断測線番号	土石流の高さh(m)	土石流の流体力Fd(kN/m ²)	建築物の耐力P2(kN/m ²)	横断測線番号	土石流の高さh(m)	土石流の流体力Fd(kN/m ²)	建築物の耐力P2(kN/m ²)
No.0	0.65	31.86	11.01	No.27	0.16	1.45	41.59
No.1	0.55	24.38	12.73	No.28	0.15	1.51	42.39
No.2	0.54	22.80	13.00	No.29	0.16	1.03	40.75
No.3	0.43	16.78	15.73	No.30	0.17	0.77	38.74
No.4	0.29	9.03	22.94	No.31	0.18	0.59	36.23
No.5	0.20	4.64	31.94	No.32	0.18	0.59	36.23
No.6	0.20	4.57	32.15				
No.7	0.20	4.62	32.32				
No.8	0.20	4.61	32.27				
No.9	0.20	4.63	32.34				
No.10	0.19	3.91	34.21				
No.11	0.17	3.04	37.20				
No.12	0.17	2.72	38.32				
No.13	0.16	2.40	39.43				
No.14	0.16	2.45	39.87				
No.15	0.16	2.46	39.89				
No.16	0.16	2.43	39.69				
No.17	0.16	2.41	39.50				
No.18	0.16	2.32	39.70				
No.19	0.16	2.11	40.36				
No.20	0.16	2.04	40.56				
No.21	0.16	1.94	40.81				
No.22	0.16	1.96	40.93				
No.23	0.16	1.98	41.14				
No.24	0.16	1.54	41.54				
No.25	0.16	1.49	41.58				
No.26	0.16	1.50	41.79				