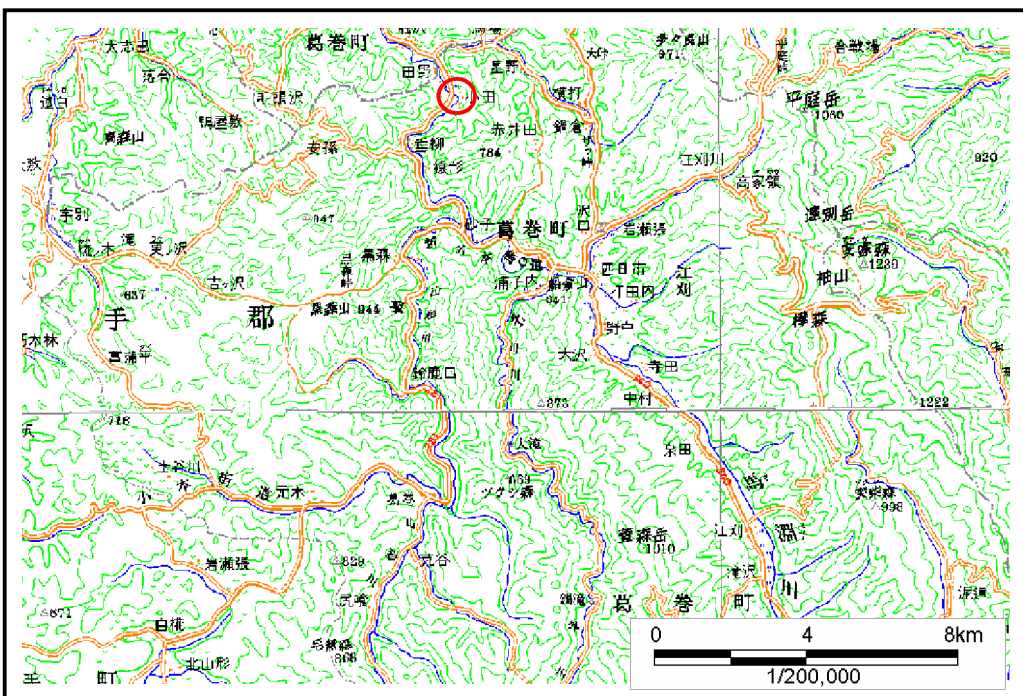


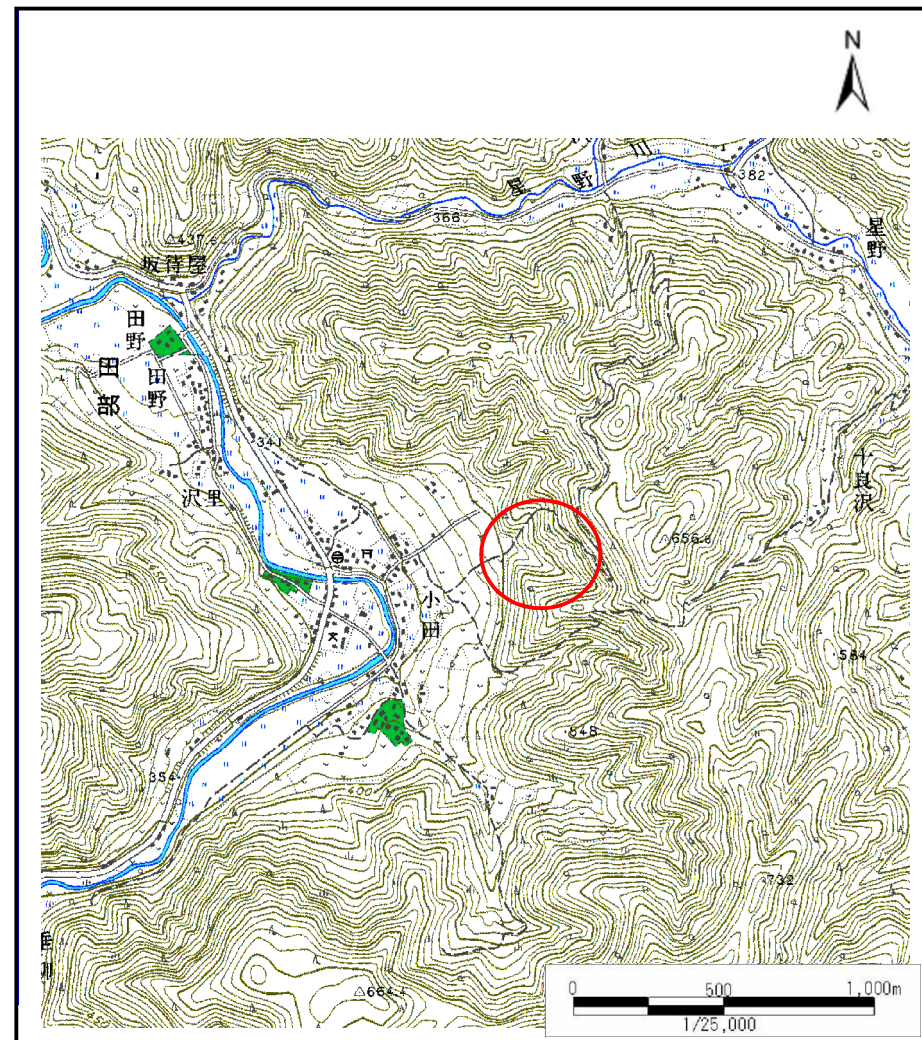
土砂災害防止に関する基礎調査(土石流)

表紙 位置,位置図

自然現象の種類	土石流
溪流番号	A039027
水系名	馬淵川
河川名	馬淵川
溪流名	小田の沢 (3)
所在地	岩手郡葛巻町小田
調査機関	岩手県盛岡地方振興局



位置図(S=1:200,000)

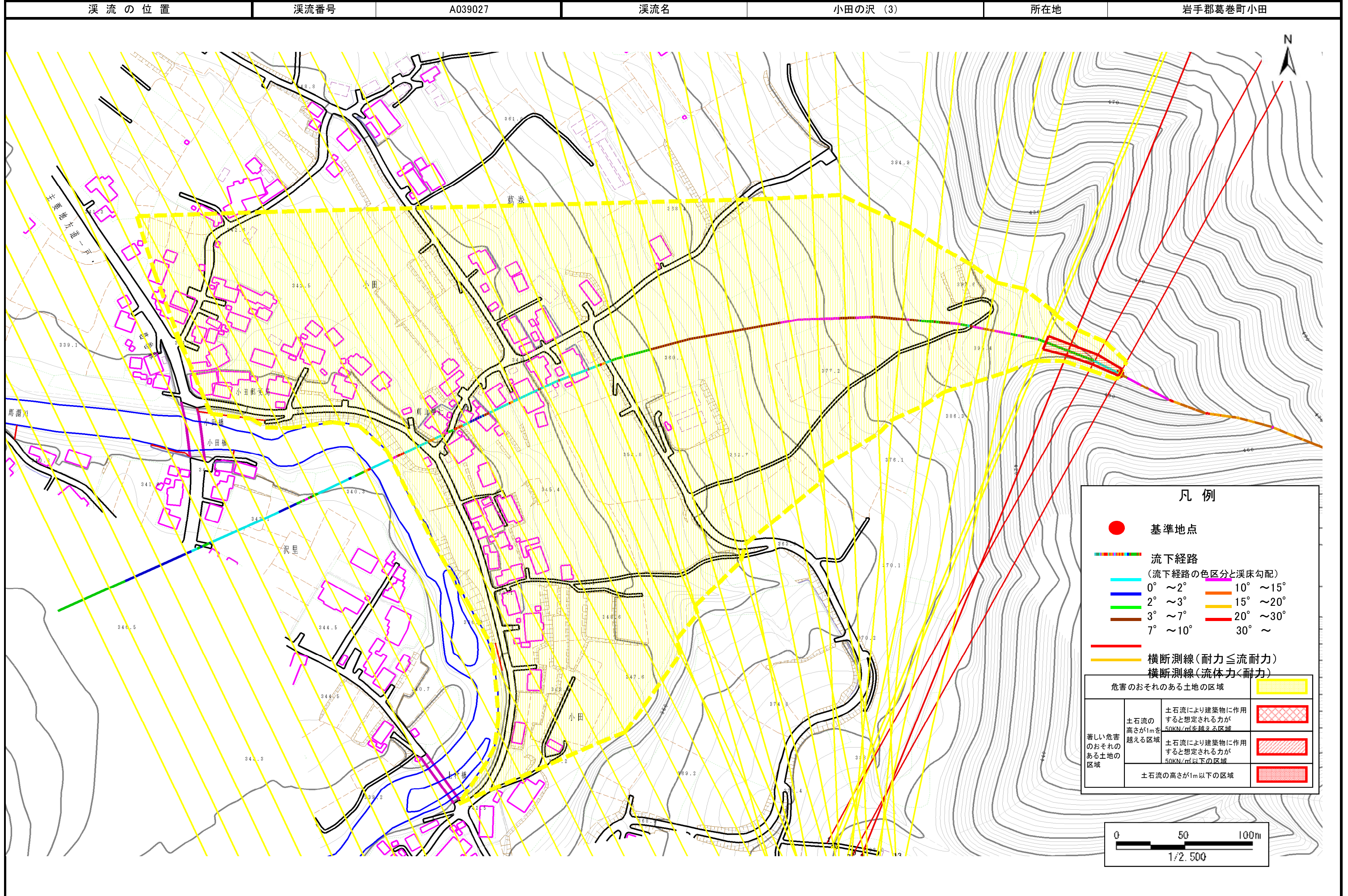


位置図(S=1:25,000)

土石流区域調査

様式3-1 危害のおそれのある土地、著しい危害のおそれのある土地の設定図

調査年度 平成17年度



土石流区域調査

様式3-2 建築物に作用すると想定される衝撃に関する事項

調査年度 平成17年度

溪流の位置	溪流番号	A039027	溪流名	小田の沢 (3)	所在地	岩手郡葛巻町小田	
横断測線番号	土石流の高さh(m)	土石流の流体力Fd(kN/m ²)	建築物の耐力P2(kN/m ²)	横断測線番号	土石流の高さh(m)	土石流の流体力Fd(kN/m ²)	建築物の耐力P2(kN/m ²)
No.0	0.70	39.51	10.32	No.27	0.20	1.97	32.87
No.1	0.56	26.41	12.45	No.28	0.19	2.05	33.54
No.2	0.56	24.43	12.56	No.29	0.20	1.61	32.62
No.3	0.43	15.80	16.04	No.30	0.21	1.21	31.46
No.4	0.40	14.35	16.94	No.31	0.21	1.09	30.83
No.5	0.30	8.33	22.51	No.32	0.23	0.82	28.70
No.6	0.28	7.24	24.02	No.33	0.25	0.60	26.04
No.7	0.24	5.28	27.31	No.34	0.30	0.40	22.30
No.8	0.21	3.65	30.52				
No.9	0.20	2.80	32.09				
No.10	0.20	2.53	32.47				
No.11	0.20	2.40	32.62				
No.12	0.19	2.56	33.68				
No.13	0.19	2.65	34.25				
No.14	0.19	2.73	34.71				
No.15	0.19	2.75	34.87				
No.16	0.19	2.65	34.25				
No.17	0.19	2.64	34.17				
No.18	0.19	2.62	34.08				
No.19	0.19	2.60	33.90				
No.20	0.19	2.61	34.01				
No.21	0.20	2.50	33.27				
No.22	0.20	2.40	32.67				
No.23	0.20	2.27	32.75				
No.24	0.20	2.17	32.81				
No.25	0.20	2.05	32.86				
No.26	0.20	2.02	32.87				