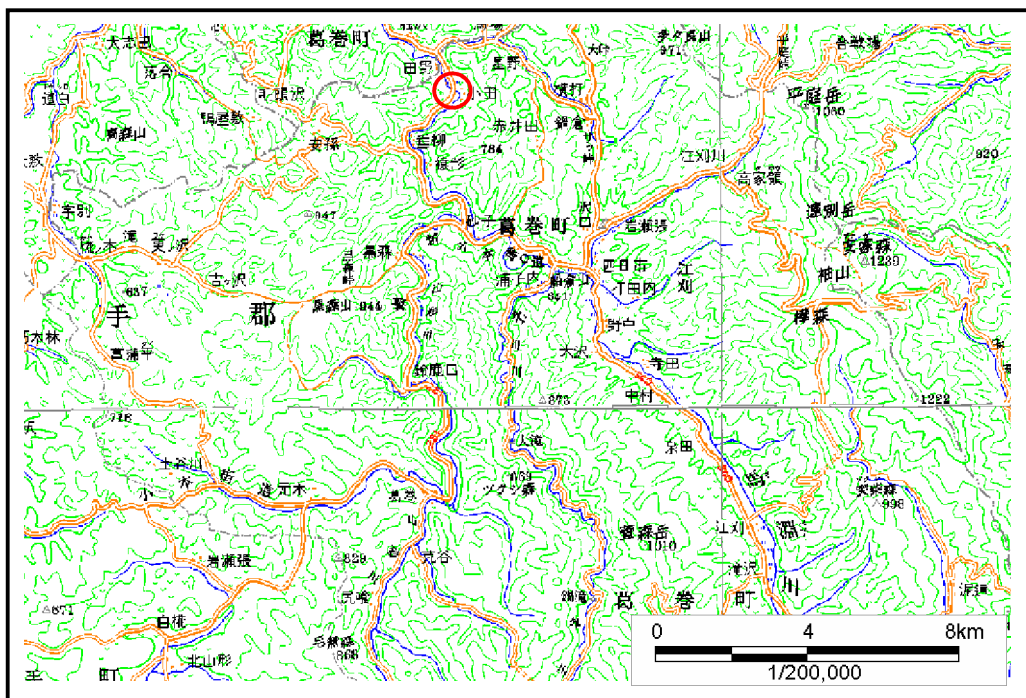


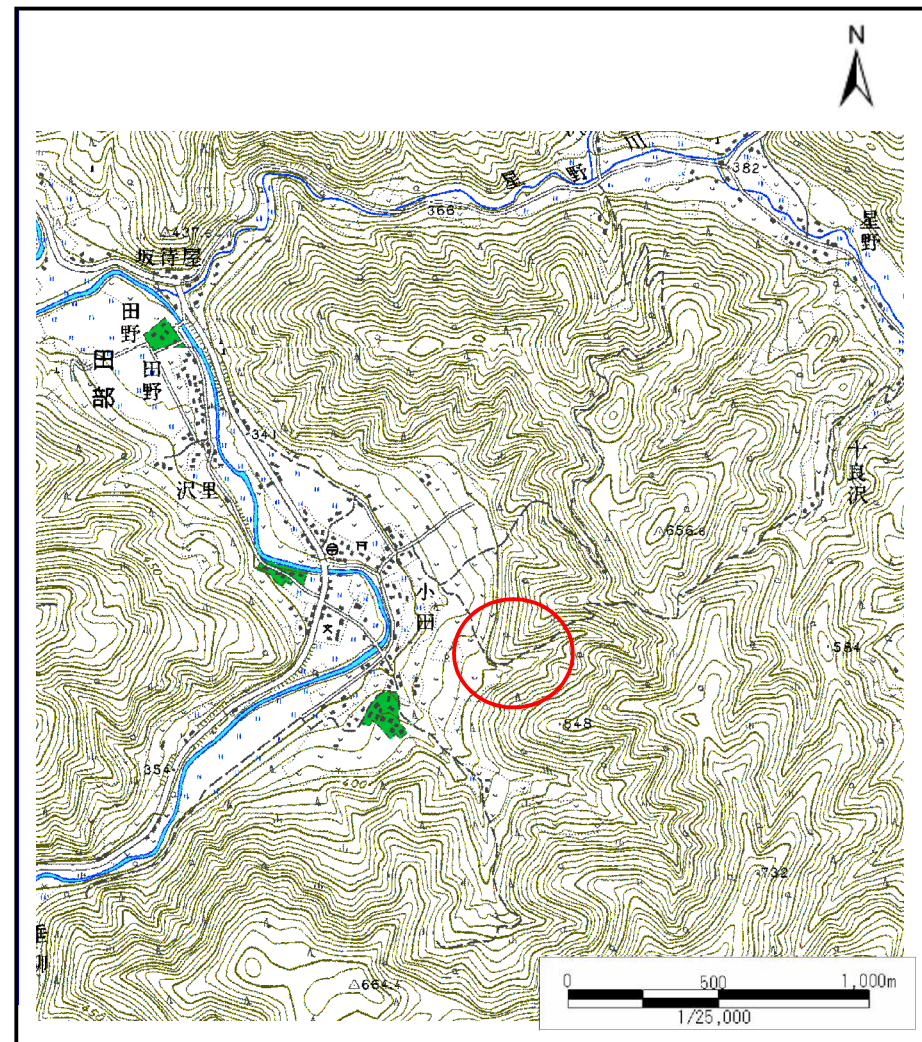
土砂災害防止に関する基礎調査(土石流)

表紙 位置,位置図

自然現象の種類	土石流
溪流番号	A039026
水系名	馬淵川
河川名	馬淵川
溪流名	小田の沢(2)
所在地	岩手郡葛巻町小田
調査機関	岩手県盛岡地方振興局



位置図(S=1:200,000)

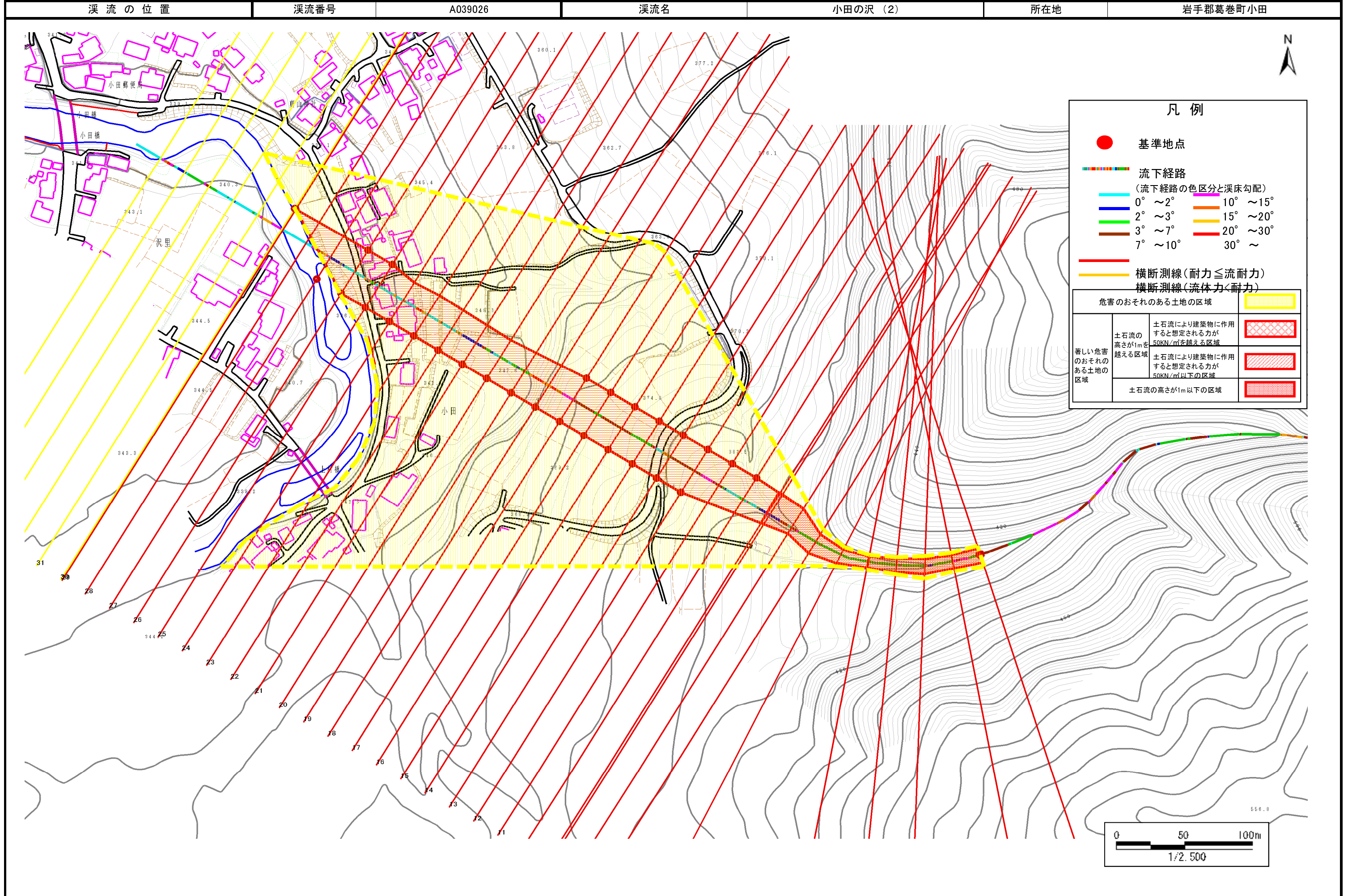


位置図(S=1:25,000)

土石流区域調書

様式3-1 危害のおそれのある土地、著しい危害のおそれのある土地の設定図

調査年度 平成17年度



土石流区域調書

様式3-2 建築物に作用すると想定される衝撃に関する事項

調査年度 平成17年度

溪流の位置 溪流番号 A039026 溪流名 小田の沢(2) 所在地 岩手郡葛巻町小田

横断測線番号	土石流の高さh(m)	土石流の流体力Fd(kN/m ²)	建築物の耐力P2(kN/m ²)	横断測線番号	土石流の高さh(m)	土石流の流体力Fd(kN/m ²)	建築物の耐力P2(kN/m ²)
No.0	1.76	51.99	5.23	No.27	0.71	13.50	10.18
No.1	1.83	56.76	5.11	No.28	0.96	17.10	7.95
No.2	1.70	51.23	5.33	No.29	0.87	8.59	8.58
No.3	1.83	56.06	5.12	No.30	0.87	8.48	8.55
No.4	2.04	63.47	4.86	No.31	1.05	4.36	7.41
No.5	1.71	46.05	5.31	No.32	1.10	3.80	7.12
No.6	1.35	29.84	6.17				
No.7	1.13	21.35	6.99				
No.8	1.60	28.68	5.52				
No.9	1.61	28.47	5.49				
No.10	0.82	10.90	8.99				
No.11	0.83	9.90	8.93				
No.12	0.82	9.99	8.97				
No.13	0.81	10.27	9.07				
No.14	0.81	10.45	9.14				
No.15	0.80	10.54	9.17				
No.16	0.80	10.70	9.22				
No.17	0.79	10.98	9.33				
No.18	0.73	12.76	9.94				
No.19	0.66	15.38	10.76				
No.20	0.66	15.44	10.78				
No.21	0.66	15.46	10.79				
No.22	0.68	14.88	10.61				
No.23	0.69	14.38	10.46				
No.24	0.68	14.65	10.54				
No.25	0.69	14.29	10.43				
No.26	0.70	13.99	10.33				