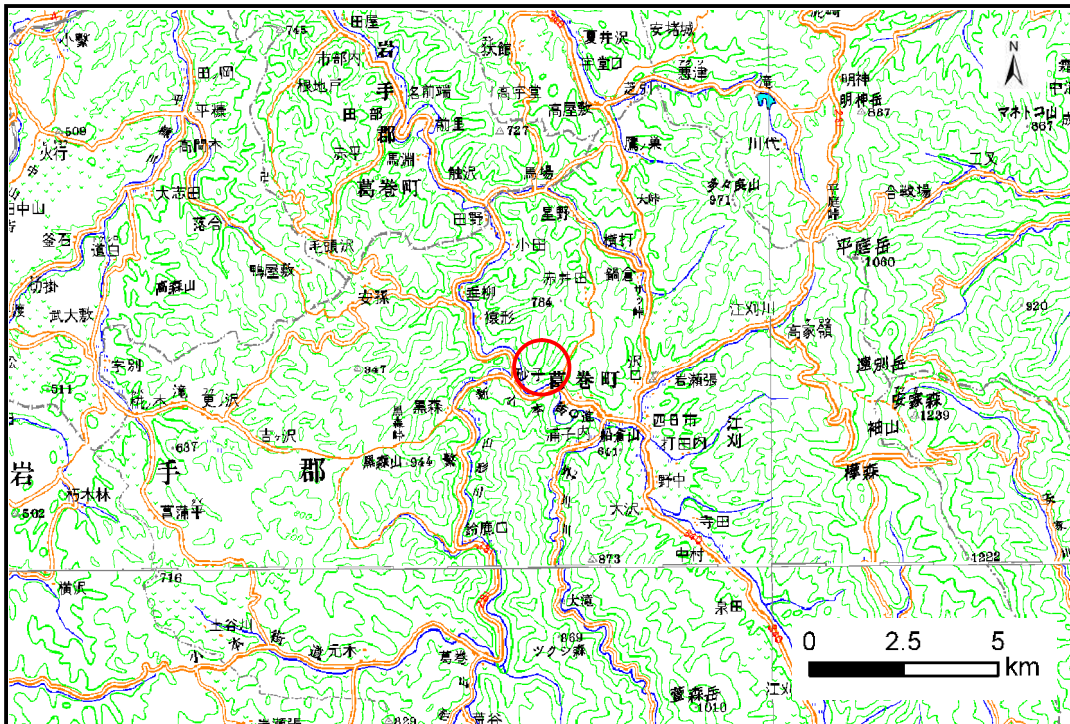


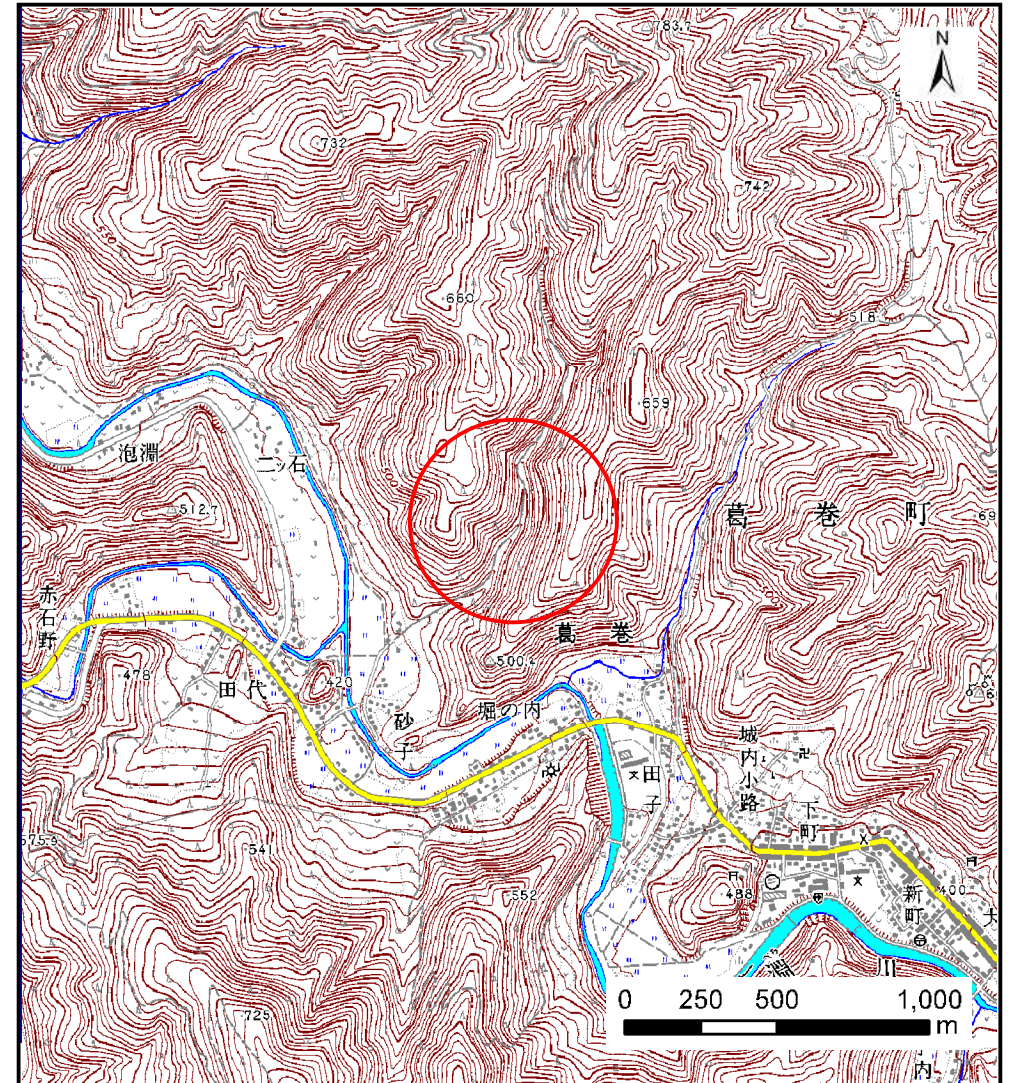
土砂災害防止に関する基礎調査(土石流)

表紙 位置,位置図

自然現象の種類	土石流
溪流番号	A039020
水系名	馬淵川
河川名	馬淵川
溪流名	砂子の沢
所在地	岩手郡葛巻町葛巻第48地割
調査機関	盛岡広域振興局土木部



位置図(S=1:200,000)



概況図(S=1:25,000)

土石流区域調査

様式3-1 危害のおそれのある土地、著しい危害のおそれのある土地の設定図

調査年度 #REF!

溪流の位置

溪流番号

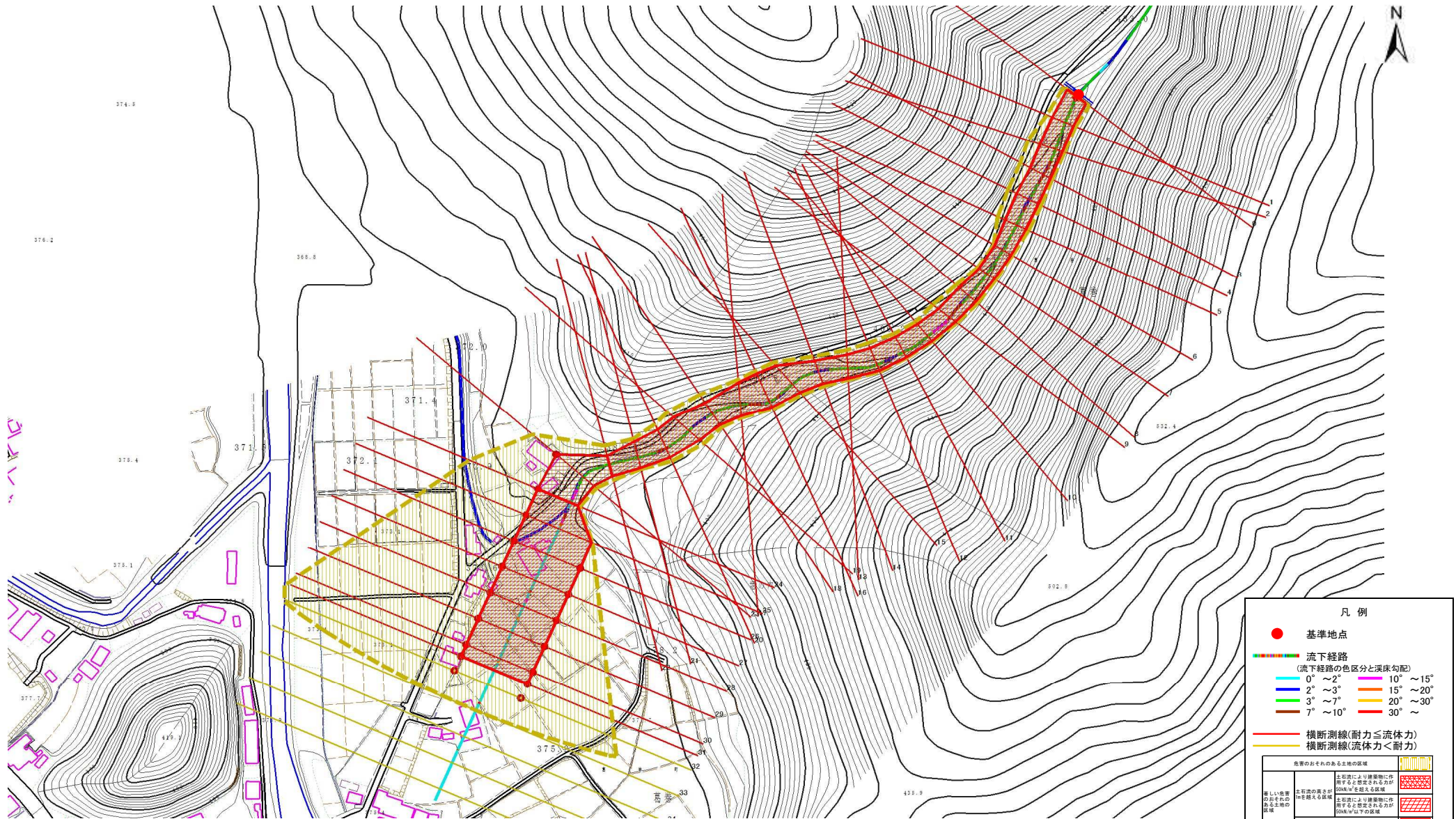
A039020

溪流名

砂子の沢

所在地

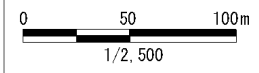
岩手郡葛巻町葛巻第48地割



凡例

- 基準地点
- 流下経路
(流下経路の色区分と深床勾配)
 - 0° ~ 2°
 - 2° ~ 3°
 - 3° ~ 7°
 - 7° ~ 10°
 - 10° ~ 15°
 - 15° ~ 20°
 - 20° ~ 30°
 - 30° ~
- 横断測線(耐力 ≤ 流体力)
- 横断測線(流体力 < 耐力)

危害のおそれのある土地の区分	
著しい危害のおそれのある土地の区分	土石流により建築物に作用すると想定される方が50%以上となる区域
危害のおそれのある土地の区分	土石流により建築物に作用すると想定される方が50%以下の区域
本溪流の流下が100m以下の区域	



土石流区域調査

様式3-2 建築物に作用すると想定される衝撃に関する事項

調査年度 平成24年度

溪流の位置	溪流番号	A039020	溪流名	砂子の沢	所在地	岩手郡葛巻町葛巻第48地割	
横断測線番号	土石流の高さh(m)	土石流の流体力Fd(kN/m ²)	建築物の耐力P2(kN/m ²)	横断測線番号	土石流の高さh(m)	土石流の流体力Fd(kN/m ²)	建築物の耐力P2(kN/m ²)
No.0	1.96	37.22	4.94	No.27	1.09	8.74	7.16
No.1	1.99	38.24	4.90	No.28	1.11	8.03	7.05
No.2	1.97	35.57	4.93	No.29	1.11	7.98	7.04
No.3	1.99	37.10	4.91	No.30	1.15	7.12	6.87
No.4	1.91	35.69	5.00	No.31	1.17	6.83	6.80
No.5	2.05	30.20	4.84	No.32	1.20	6.17	6.65
No.6	2.24	35.58	4.68	No.33	1.35	4.52	6.14
No.7	2.26	37.08	4.67	No.34	1.53	3.32	5.65
No.8	2.01	32.15	4.88	No.35	2.39	1.31	4.59
No.9	2.01	34.44	4.88	No.36	1.62	2.84	5.46
No.10	1.94	33.42	4.96				
No.11	1.90	31.72	5.01				
No.12	1.84	30.65	5.09				
No.13	1.86	30.90	5.07				
No.14	1.84	30.52	5.09				
No.15	1.47	22.11	5.81				
No.16	1.44	21.46	5.87				
No.17	1.52	23.34	5.67				
No.18	1.76	28.98	5.22				
No.19	1.52	22.66	5.66				
No.20	1.66	24.08	5.38				
No.21	1.75	27.14	5.22				
No.22	2.04	33.26	4.86				
No.23	1.00	12.71	7.67				
No.24	0.98	13.04	7.75				
No.25	1.03	11.51	7.47				
No.26	1.05	10.10	7.34				