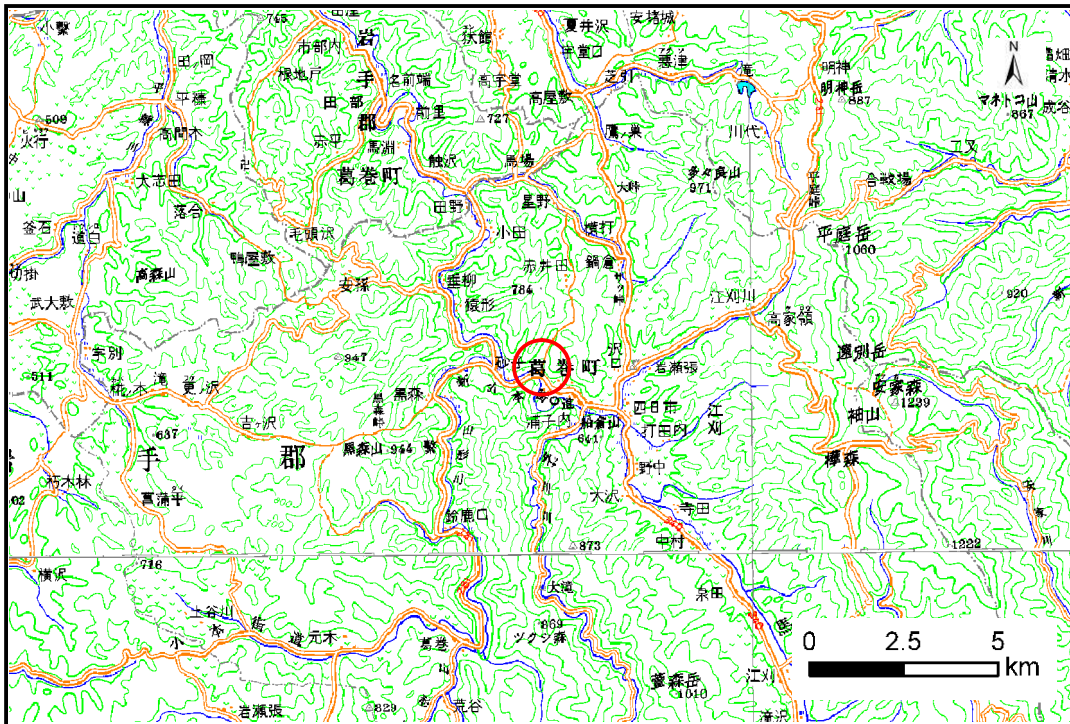


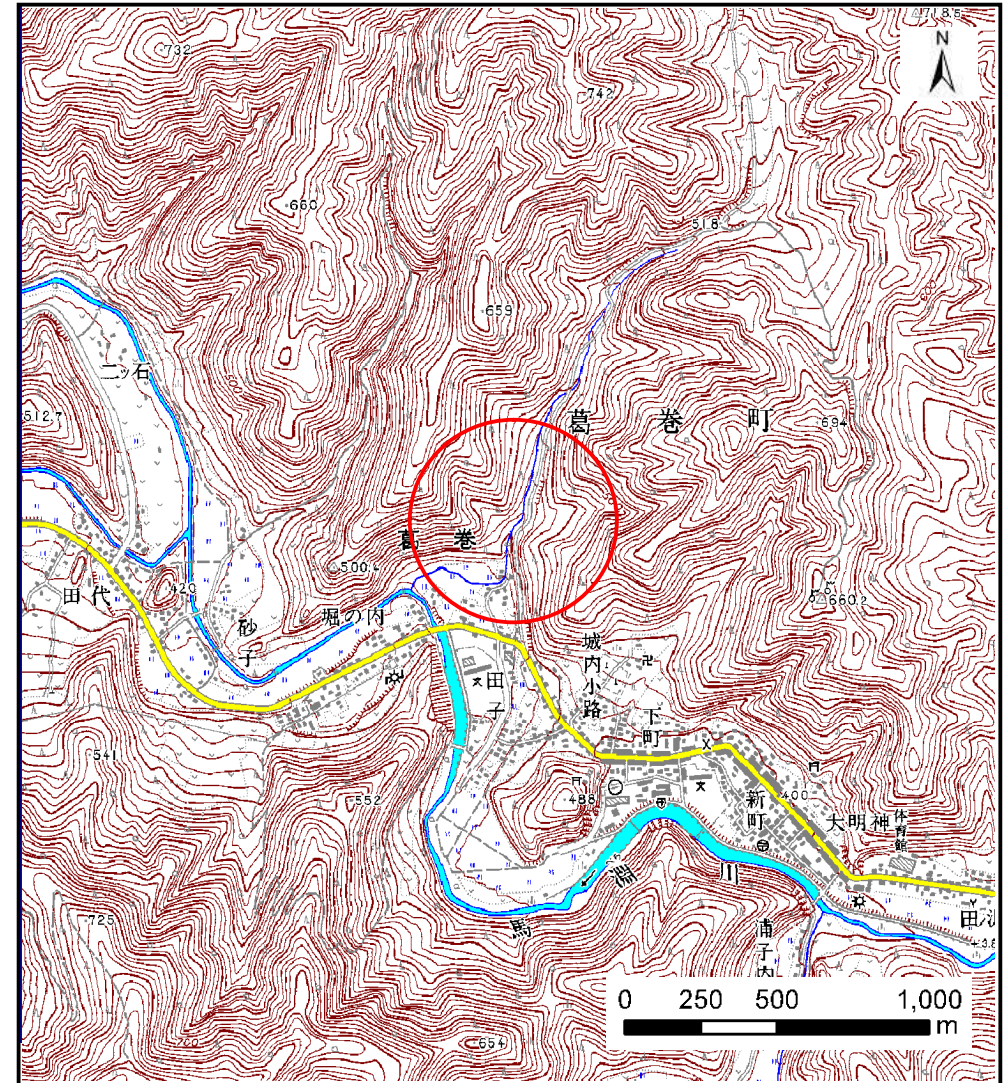
# 土砂災害防止に関する基礎調査(土石流)

表紙 位置,位置図

自然現象の種類	土石流
溪流番号	A039018
水系名	馬淵川
河川名	馬淵川
溪流名	田子の沢
所在地	岩手郡葛巻町葛巻第19地割
調査機関	盛岡広域振興局土木部



位置図(S=1:200,000)



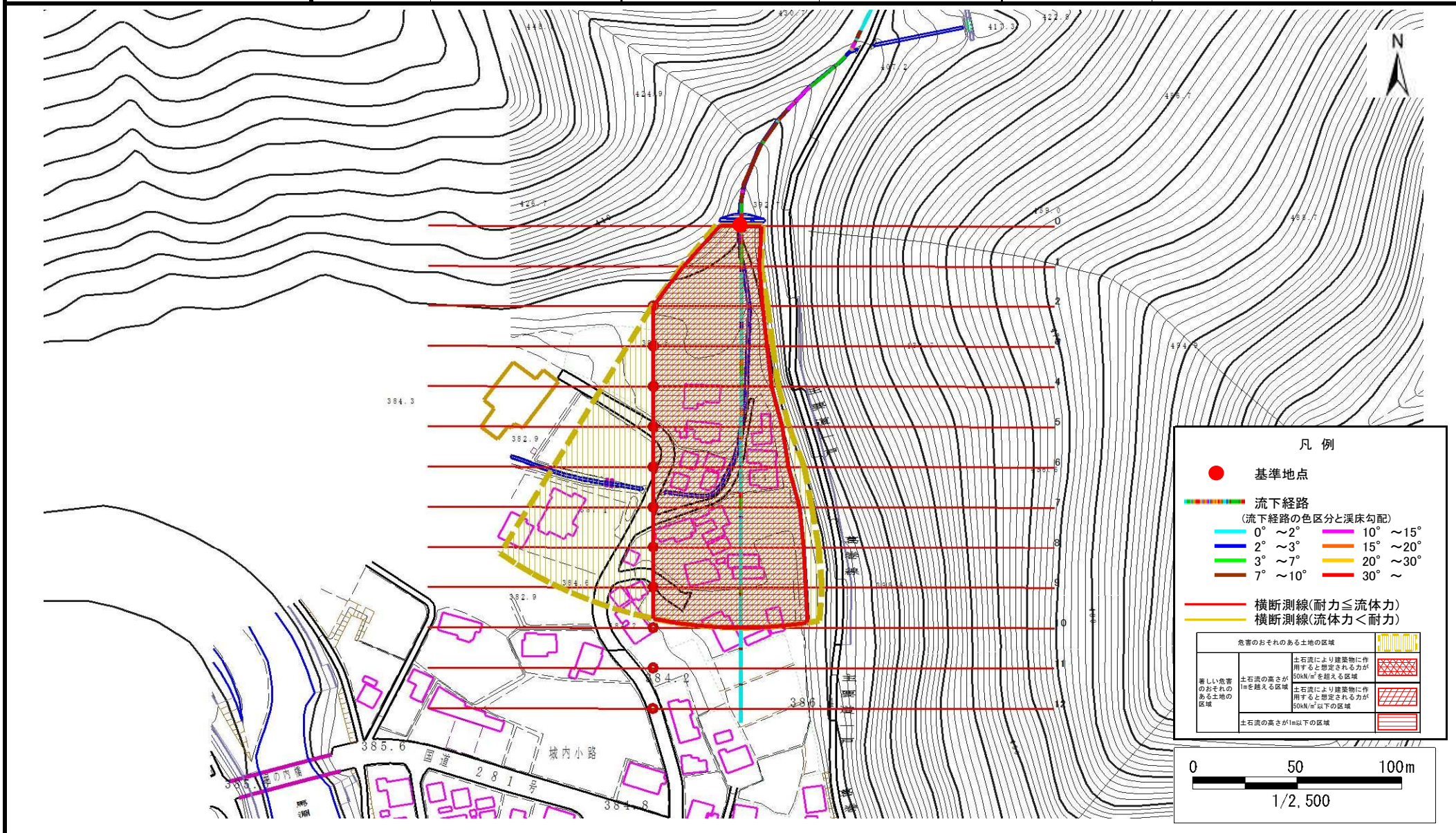
概況図(S=1:25,000)

# 土石流区域調査

様式3-1 危害のおそれのある土地、著しい危害のおそれのある土地の設定図

調査年度 平成24年度

溪流の位置	溪流番号	A039018	溪流名	田子の沢	所在地	岩手郡葛巻町葛巻第19地割
-------	------	---------	-----	------	-----	---------------



## 土 石 流 区 域 調 書

様式3-2 建築物に作用すると想定される衝撃に関する事項

調査年度 平成24年度

渓流の位置	渓流番号	A039018	渓流名	田子の沢	所在地	岩手郡葛巻町葛巻第19地割
-------	------	---------	-----	------	-----	---------------

横断測線番号	土石流の高さh(m)	土石流の流体力Fd(kN/m <sup>2</sup> )	建築物の耐力P2(kN/m <sup>2</sup> )	横断測線番号	土石流の高さh(m)	土石流の流体力Fd(kN/m <sup>2</sup> )	建築物の耐力P2(kN/m <sup>2</sup> )
No.0	3.13	72.25	4.50				
No.1	2.16	45.42	4.74				
No.2	1.32	22.48	6.24				
No.3	1.31	22.60	6.25				
No.4	1.31	22.86	6.28				
No.5	1.32	21.88	6.23				
No.6	1.34	18.45	6.18				
No.7	1.36	16.51	6.12				
No.8	1.40	13.92	5.99				
No.9	1.48	11.08	5.77				
No.10	1.63	8.18	5.44				
No.11	1.81	6.15	5.13				
No.12	1.80	6.25	5.15				