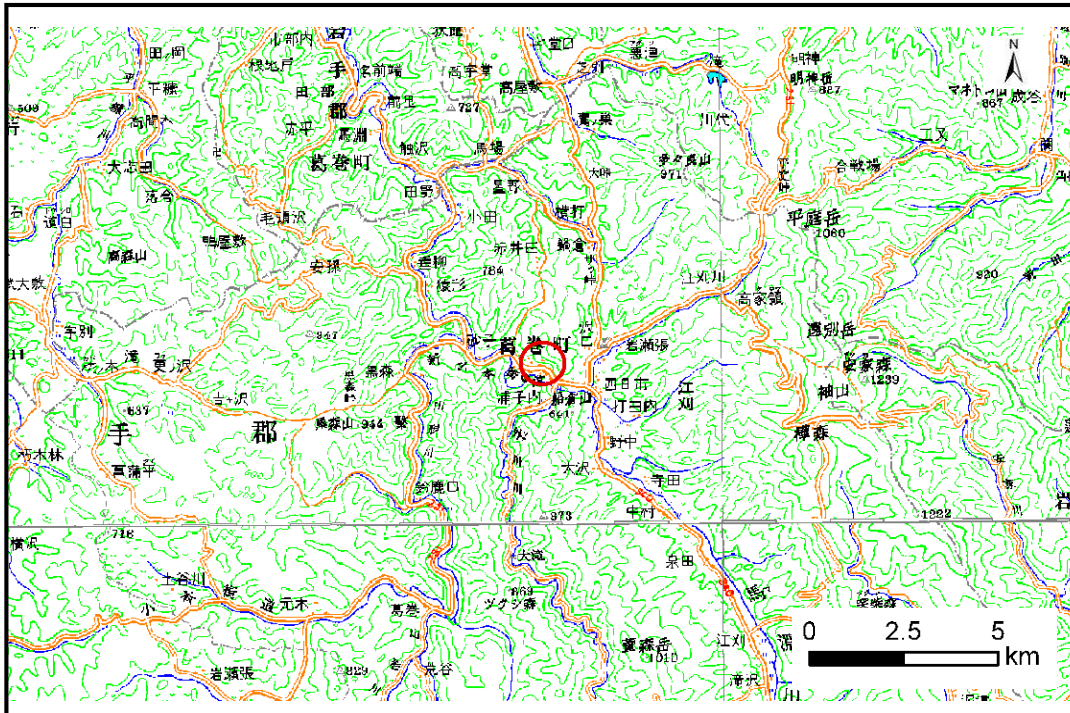


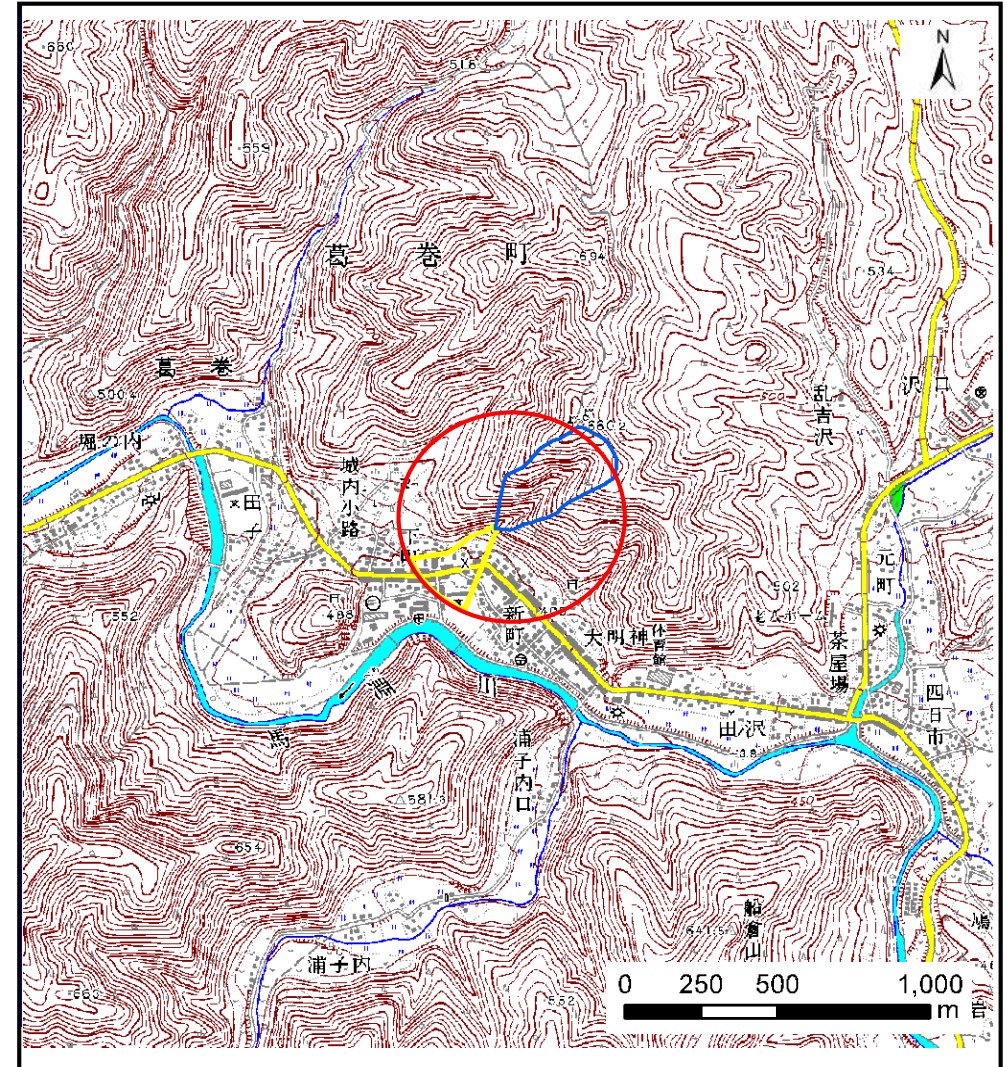
土砂災害防止に関する基礎調査(土石流)

表紙 位置,位置図

自然現象の種類	土石流
溪流番号	A039016
水系名	馬淵川
河川名	馬淵川
溪流名	下町の沢
所在地	岩手郡葛巻町葛巻第14地割
調査機関	岩手県盛岡広域振興局土木部岩手土木センター



位置図(S=1:200,000)

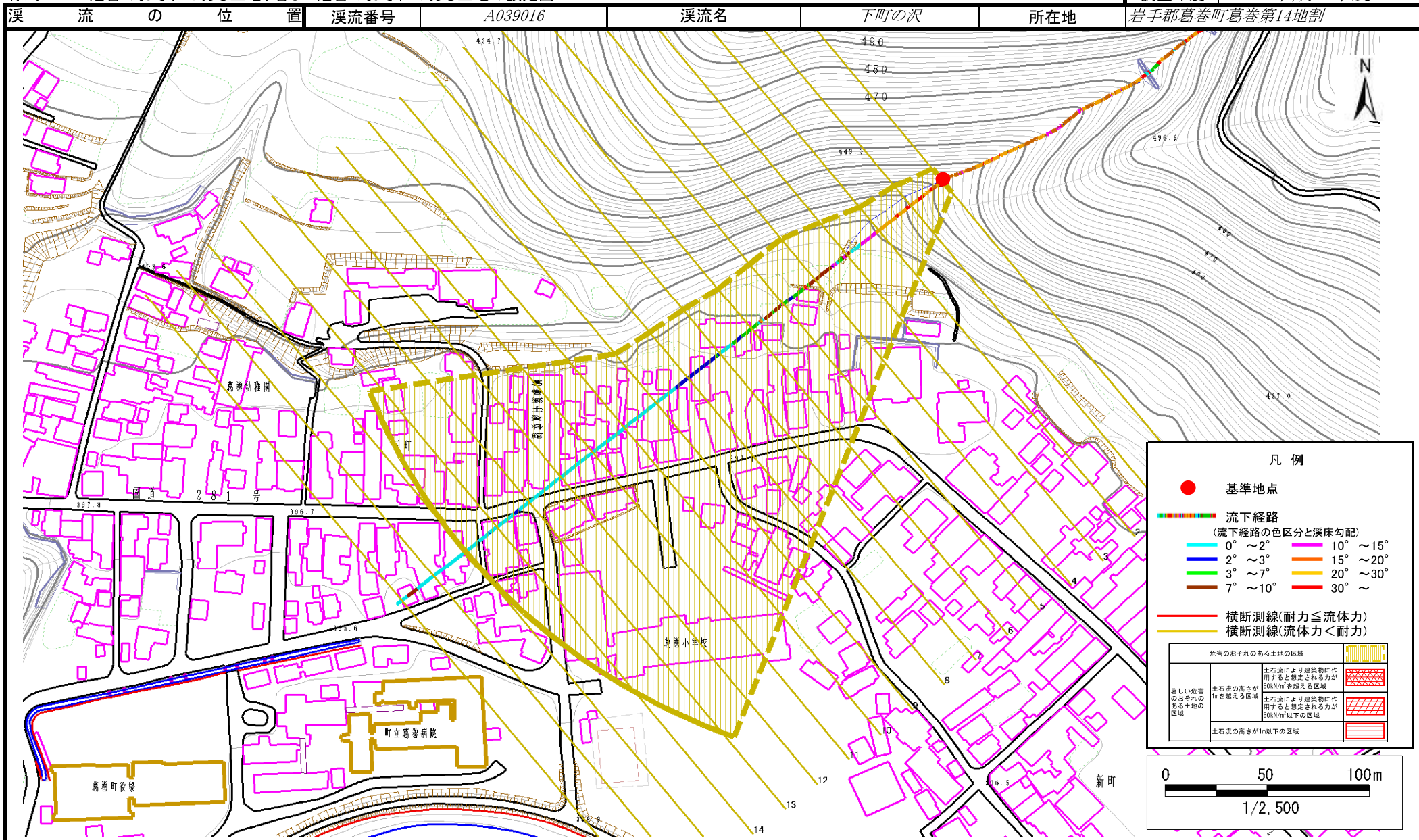


概況図(S=1:25,000)

土石流区域調査

様式3-1 危害のおそれのある土地、著しい危害のおそれのある土地の設定図

調査年度 平成22年度



土 石 流 区 域 調 査

様式3-2 建築物に作用すると想定される衝撃に関する事項

調査年度 平成22年度

溪 流 の 位 置	溪流番号	A039016	溪流名	下町の沢	所在地	岩手郡葛巻町葛巻第14地割	
横断測線番号	土石流の高さh(m)	土石流の流体力Fd(kN/m ²)	建築物の耐力P2(kN/m ²)	横断測線番号	土石流の高さh(m)	土石流の流体力Fd(kN/m ²)	建築物の耐力P2(kN/m ²)
No.0	0.35	17.47	19.15				
No.1	0.27	12.48	24.02				
No.2	0.27	12.70	24.22				
No.3	0.27	12.20	23.77				
No.4	0.28	11.82	23.41				
No.5	0.28	11.55	23.15				
No.6	0.29	11.16	22.79				
No.7	0.29	10.69	22.32				
No.8	0.21	5.80	31.08				
No.9	0.14	2.70	44.61				
No.10	0.12	1.78	50.64				
No.11	0.11	1.05	54.21				
No.12	0.12	0.60	51.80				
No.13	0.12	0.49	49.64				
No.14	0.13	0.40	47.16				
No.15	0.15	0.30	42.99				
No.16	0.18	0.18	35.60				
No.17	0.18	0.17	34.76				