

土砂災害防止に関する基礎調査(土石流)

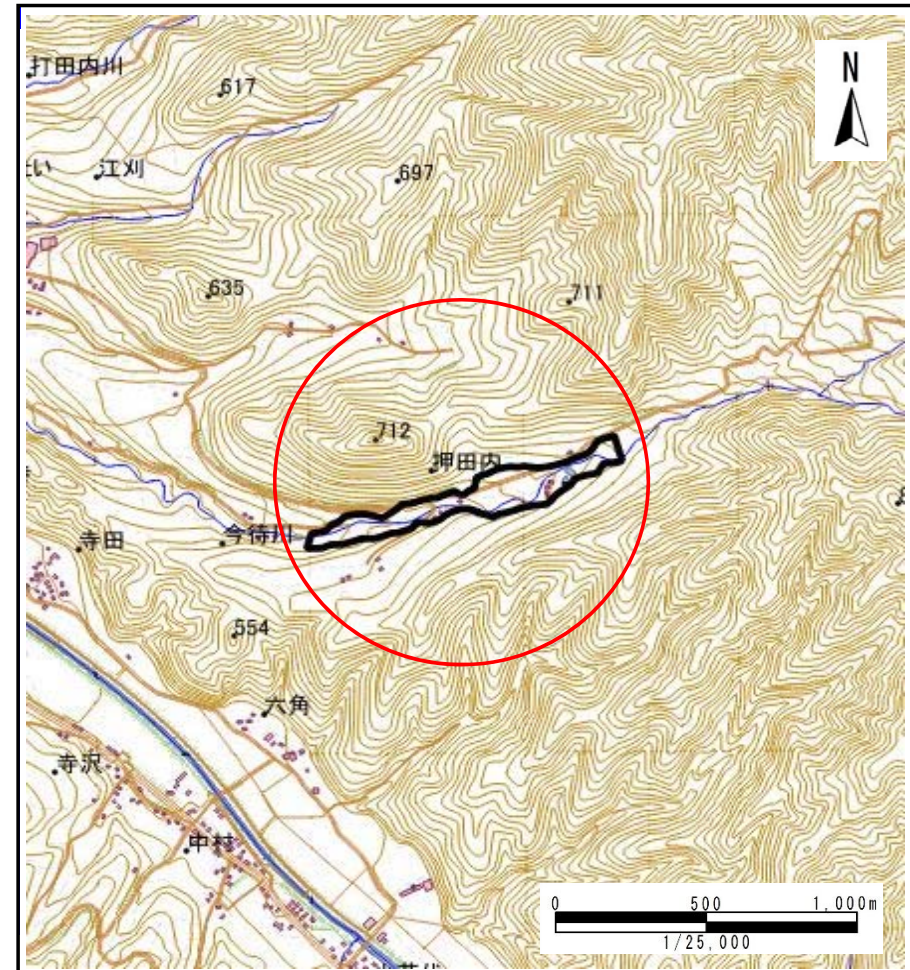
表紙 位置,位置図

自然現象の種類	土石流
溪流番号	A039011
水系名	馬淵川
河川名	馬淵川
溪流名	入月の沢
所在地	岩手郡葛巻町江刈入月
調査機関	岩手県盛岡広域振興局土木部岩手土木センター



位置図(S=1:200000)

国土地理院の電子地形図20000『八戸』及び電子地形図25000『葛巻』を掲載



概況図(S=1:25000)

土石流区域調査

様式3-1 危害のおそれのある土地、著しい危害のおそれのある土地の設定図

調査年度

平成29年度

溪流の位置

溪流番号

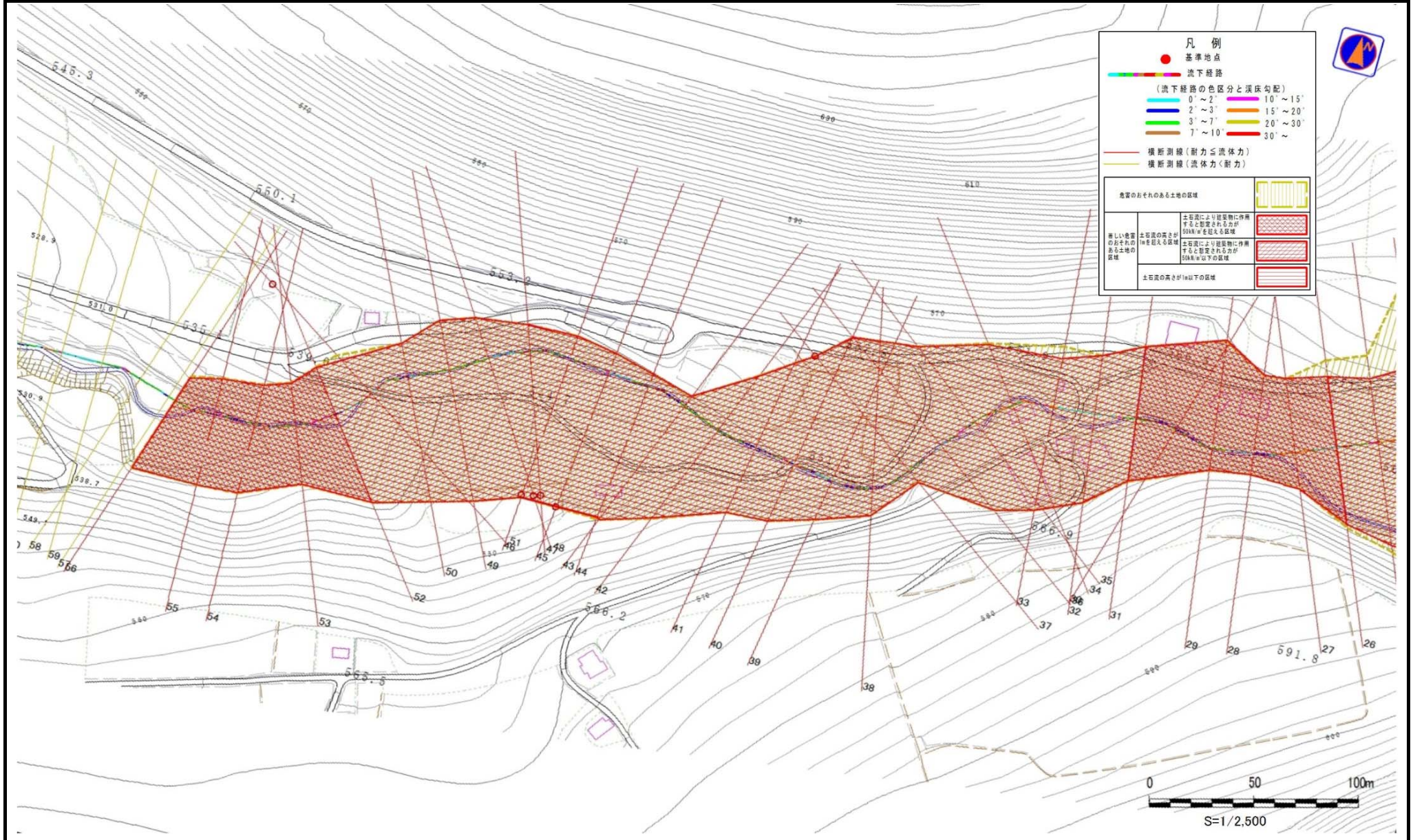
A039011

溪流名

入月の沢

所在地

岩手郡葛巻町江刈入月

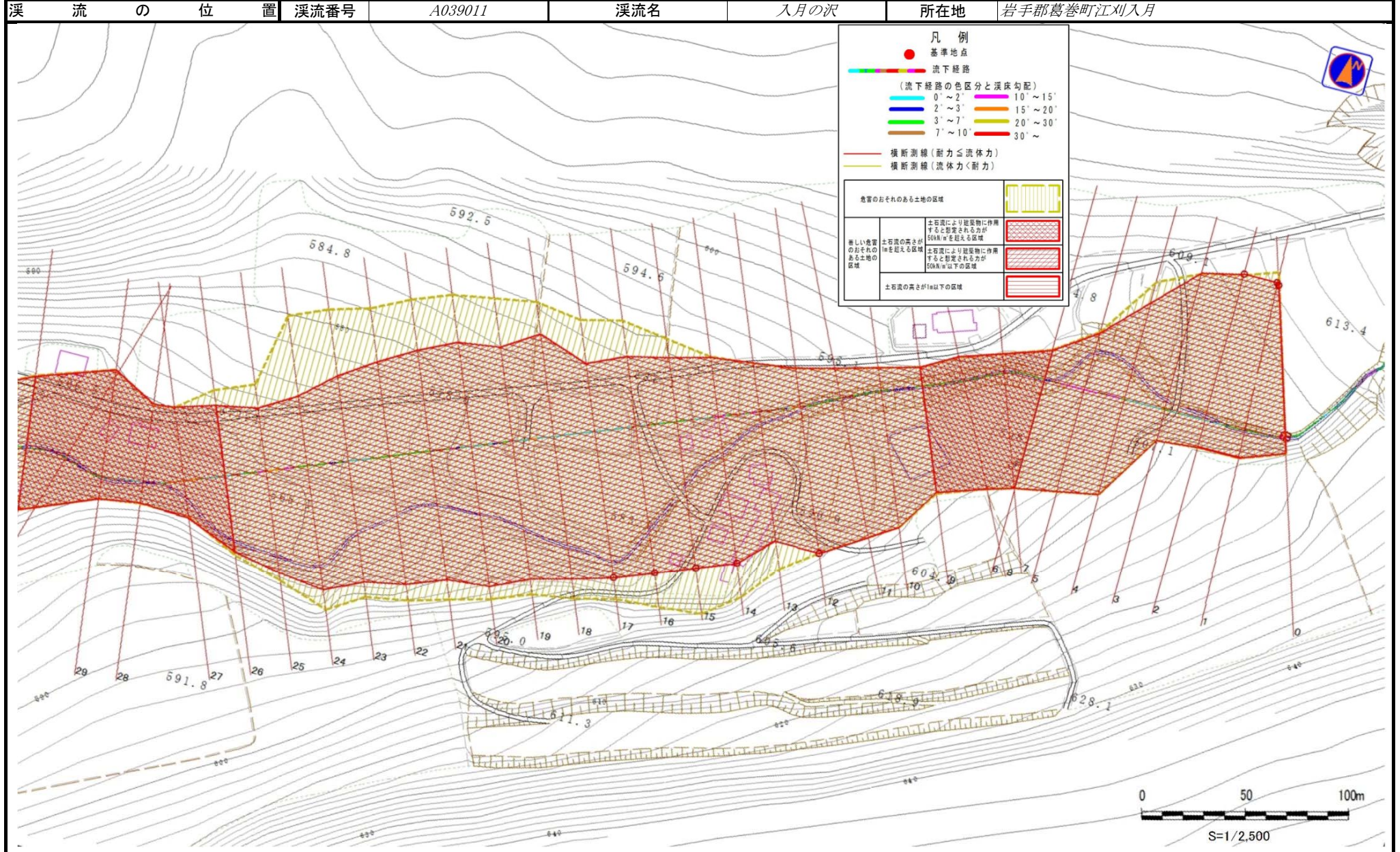


土石流区域調書

様式3-1 危害のおそれのある土地、著しい危害のおそれのある土地の設定図

調査年度

平成29年度



土石流区域調査

様式3-2 建築物に作用すると想定される衝撃に関する事項

調査年度	平成29年度
------	--------

溪流の位置	溪流番号	A039011		溪流名	入月の沢	所在地	岩手郡葛巻町江刈入月
横断測線番号	土石流の高さh(m)	土石流の流体力Fd(kN/m ²)	建築物の耐力P2(kN/m ²)	横断測線番号	土石流の高さh(m)	土石流の流体力Fd(kN/m ²)	建築物の耐力P2(kN/m ²)
No.0	2.07	27.64	4.82	No.27	3.35	62.31	4.50
No.1	2.04	28.44	4.85	No.28	3.44	75.01	4.50
No.2	2.08	26.84	4.81	No.29	2.98	58.27	4.50
No.3	2.93	40.10	4.50	No.30	2.86	55.11	4.50
No.4	2.74	33.34	4.50	No.31	2.97	55.09	4.50
No.5	3.15	46.79	4.50	No.32	2.94	46.86	4.50
No.6	3.11	49.85	4.50	No.33	2.88	45.43	4.50
No.7	3.36	55.84	4.50	No.34	2.70	42.21	4.50
No.8	3.26	50.94	4.50	No.35	2.66	32.27	4.51
No.9	3.35	54.96	4.50	No.36	2.44	30.45	4.57
No.10	2.92	44.85	4.50	No.37	2.13	22.96	4.76
No.11	2.83	41.65	4.50	No.38	3.27	35.17	4.50
No.12	2.02	27.43	4.87	No.39	3.38	38.22	4.50
No.13	3.53	46.56	4.50	No.40	3.40	28.28	4.50
No.14	2.09	25.71	4.80	No.41	3.13	32.61	4.50
No.15	2.22	21.40	4.70	No.42	2.83	34.57	4.50
No.16	2.25	20.09	4.67	No.43	3.03	39.83	4.50
No.17	2.20	21.13	4.71	No.44	3.01	40.22	4.50
No.18	2.55	22.18	4.53	No.45	2.08	23.43	4.81
No.19	2.61	23.59	4.52	No.46	2.14	22.15	4.76
No.20	2.51	22.91	4.55	No.47	2.15	21.97	4.75
No.21	2.61	24.00	4.52	No.48	2.20	21.11	4.71
No.22	2.62	25.27	4.51	No.49	2.82	31.67	4.50
No.23	2.49	32.73	4.55	No.50	3.26	47.15	4.50
No.24	2.61	33.59	4.52	No.51	2.30	19.26	4.64
No.25	2.65	44.76	4.51	No.52	3.22	38.78	4.50
No.26	2.88	48.46	4.50	No.53	3.90	54.38	4.50

土石流区域調査書

様式3-2 建築物に作用すると想定される衝撃に関する事項

調査年度	平成29年度
------	--------

溪流の位置	溪流番号	溪流名	入月の沢	所在地
	A039011			岩手郡葛巻町江刈入月

横断測線番号	土石流の高さh(m)	土石流の流体力Fd(kN/m ²)	建築物の耐力P2(kN/m ²)	横断測線番号	土石流の高さh(m)	土石流の流体力Fd(kN/m ²)	建築物の耐力P2(kN/m ²)
No.54	3.65	51.95	4.50				
No.55	3.73	51.80	4.50				
No.56	3.83	52.10	4.50				
No.57	0.00	0.00	0.00				
No.58	0.00	0.00	0.00				
No.59	0.00	0.00	0.00				
No.60	0.00	0.00	0.00				
No.61	0.00	0.00	0.00				