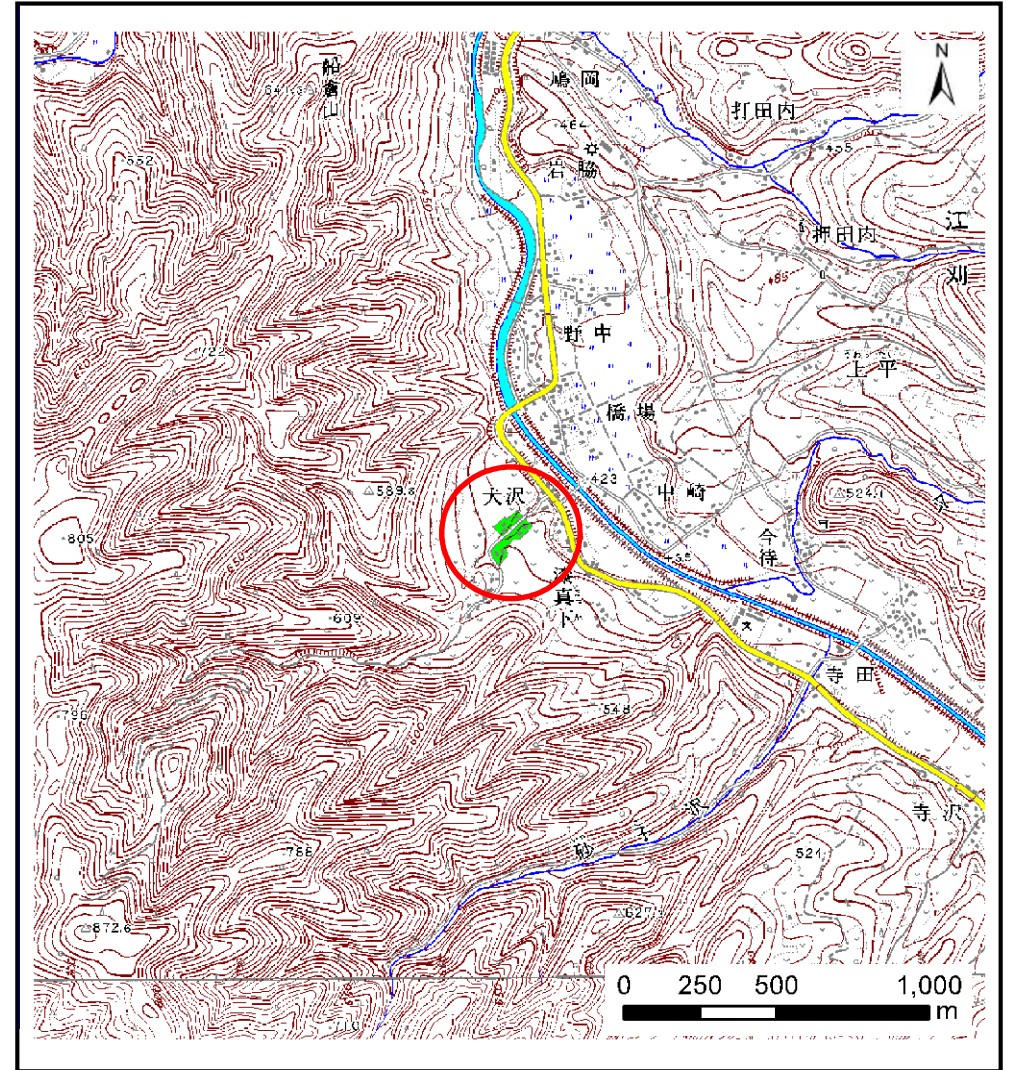
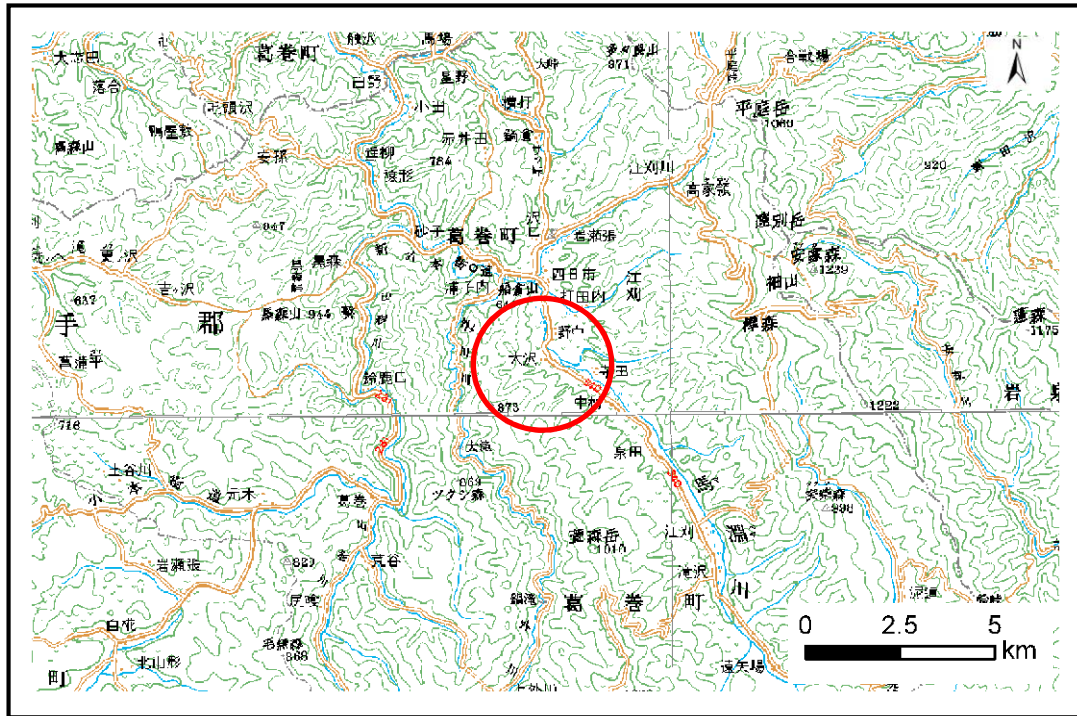


# 土砂災害防止に関する基礎調査(土石流)

表紙 位置,位置図

自然現象の種類	土石流
溪流番号	A039010
水系名	馬淵川
河川名	馬淵川
溪流名	大沢(2)
所在地	岩手郡葛巻町江刈
調査機関	岩手県盛岡地方振興局土木部

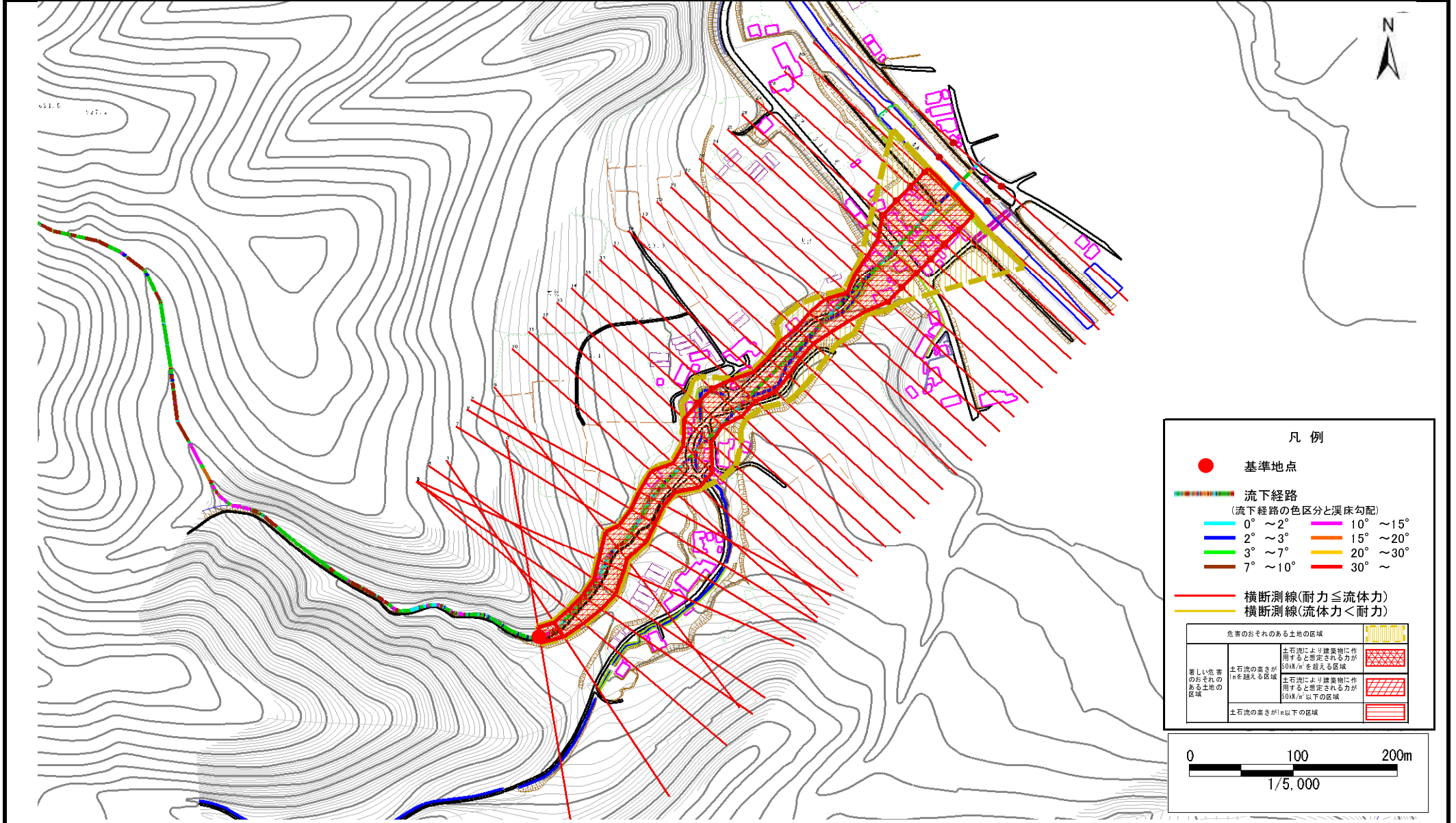


# 土石流区域調査

様式3-1 危害のおそれのある土地、著しい危害のおそれのある土地の設定図

調査年度 平成20年度

溪流の位置	溪流番号	大沢(2)	所在地	岩手郡葛巻町江刈
-------	------	-------	-----	----------

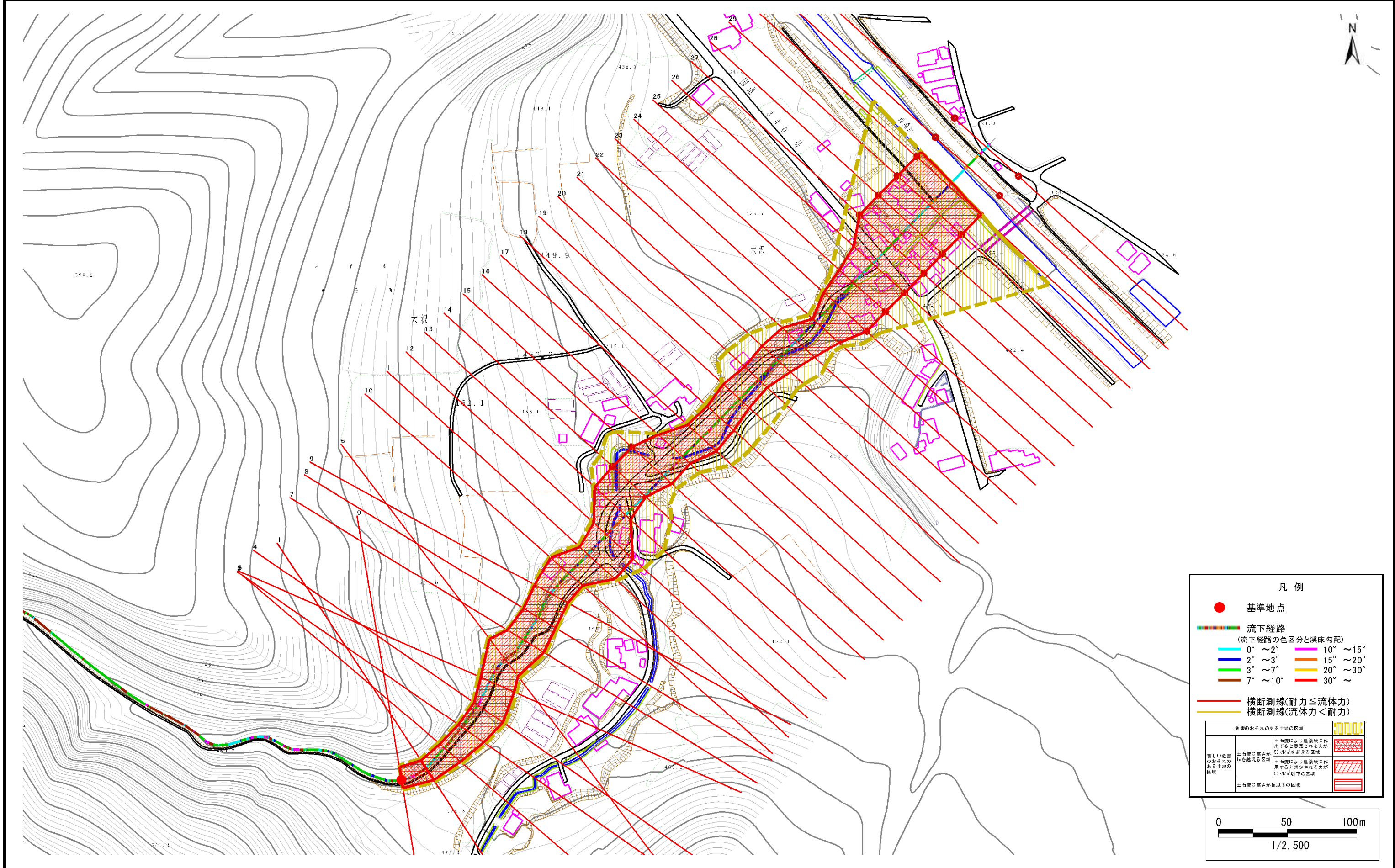


# 土石流区域調書

様式3-1 危害のおそれのある土地、著しい危害のおそれのある土地の設定図

調査年度 平成20年度

溪流の位置	溪流番号	A039010	溪流名	大沢(2)	所在地	岩手郡葛巻町江刈
-------	------	---------	-----	-------	-----	----------



## 土石流区域調書

様式3-2 建築物に作用すると想定される衝撃に関する事項

調査年度 平成20年度

溪流の位置	溪流番号	A039010		溪流名	大沢(2)	所在地	岩手郡葛巻町江刈
横断測線番号	土石流の高さh(m)	土石流の流体力Fd(kN/m <sup>2</sup> )	建築物の耐力P2(kN/m <sup>2</sup> )	横断測線番号	土石流の高さh(m)	土石流の流体力Fd(kN/m <sup>2</sup> )	建築物の耐力P2(kN/m <sup>2</sup> )
No.0	2.83	56.82	4.50	No.27	1.29	11.50	6.33
No.1	2.68	51.85	4.51	No.28	1.30	11.35	6.30
No.2	2.48	41.67	4.55	No.29	1.33	10.53	6.18
No.3	2.29	37.71	4.65	No.30	1.37	9.50	6.06
No.4	2.08	35.54	4.82	No.31	1.43	8.24	5.89
No.5	2.04	34.23	4.85	No.32	1.47	7.66	5.80
No.6	1.75	27.05	5.23				
No.7	1.87	29.55	5.05				
No.8	2.03	32.67	4.86				
No.9	2.01	32.45	4.88				
No.10	1.85	29.81	5.08				
No.11	1.76	26.29	5.22				
No.12	1.65	24.13	5.39				
No.13	1.79	21.73	5.16				
No.14	1.27	12.98	6.39				
No.15	1.26	13.21	6.43				
No.16	1.83	25.55	5.10				
No.17	2.03	24.81	4.86				
No.18	2.09	28.22	4.81				
No.19	2.12	28.86	4.78				
No.20	2.31	32.20	4.64				
No.21	1.99	27.23	4.91				
No.22	1.90	23.49	5.01				
No.23	2.08	28.94	4.82				
No.24	1.23	13.90	6.55				
No.25	1.24	13.58	6.49				
No.26	1.32	10.97	6.22				