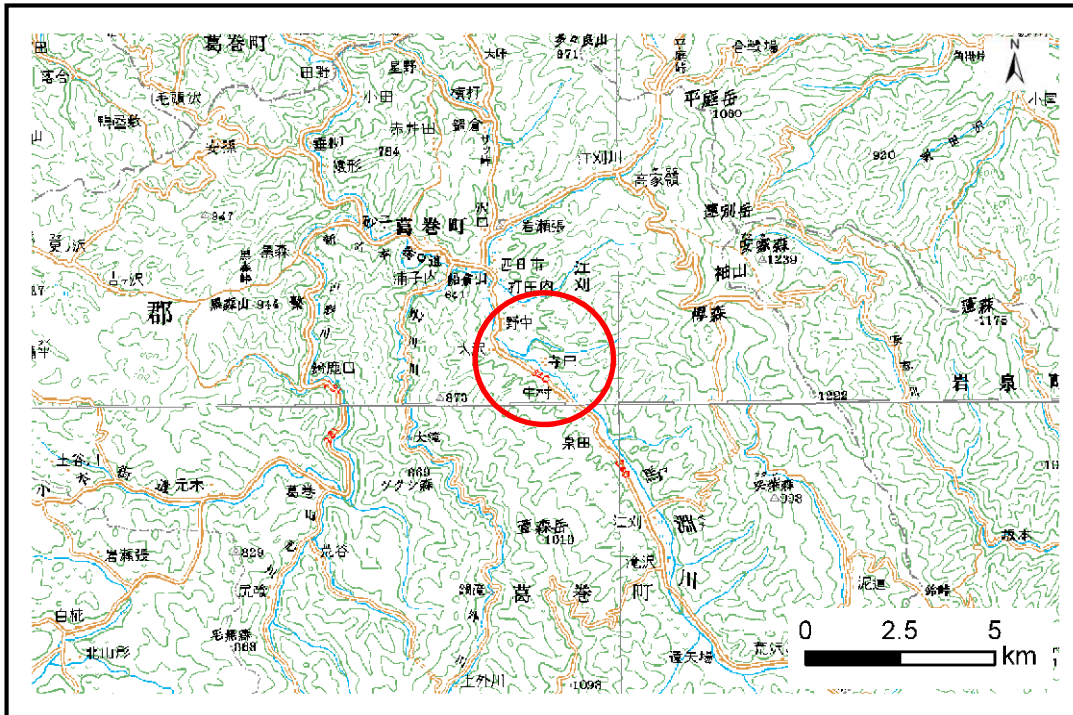


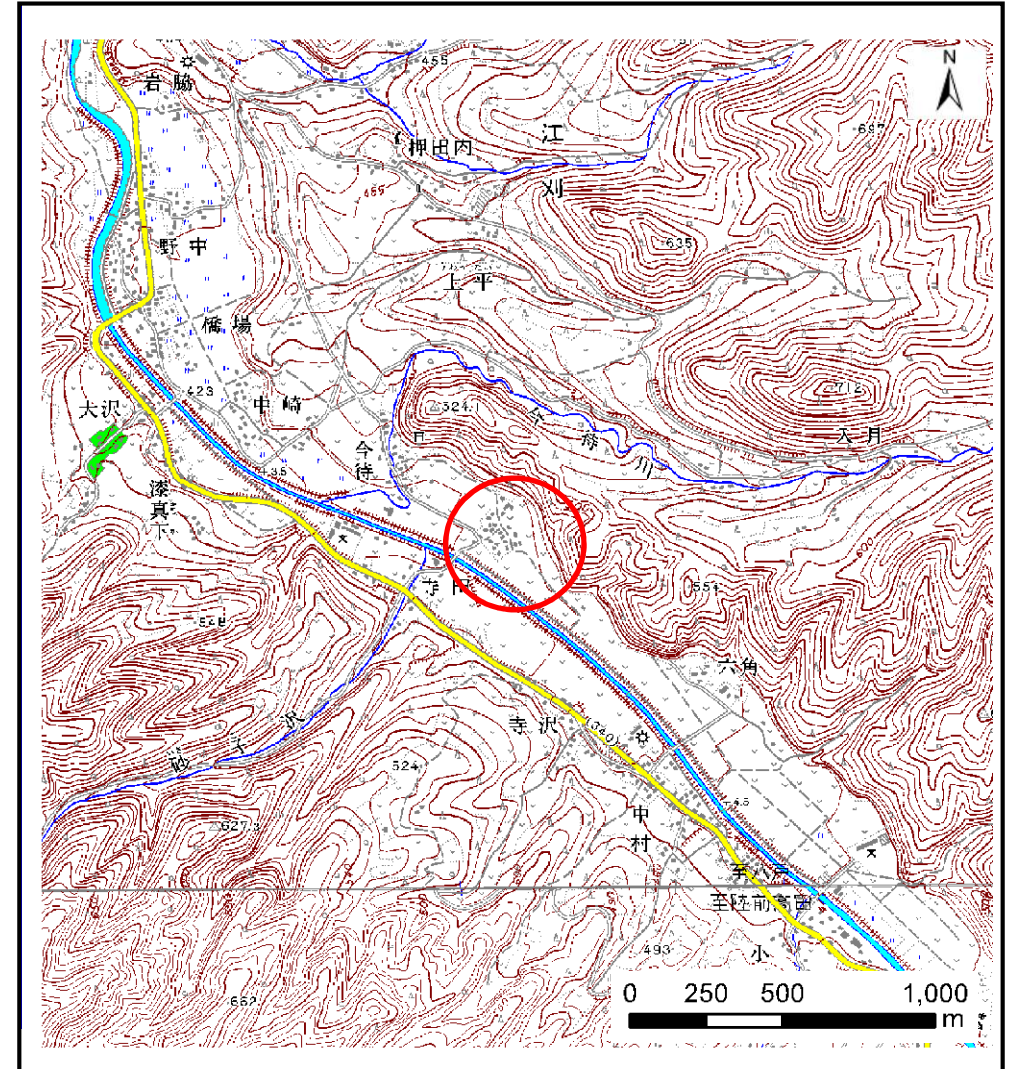
# 土砂災害防止に関する基礎調査(土石流)

表紙 位置,位置図

自然現象の種類	土石流
溪流番号	A039005
水系名	馬淵川
河川名	馬淵川
溪流名	寺田の沢
所在地	岩手郡葛巻町江刈
調査機関	岩手県盛岡地方振興局土木部



位置図(S=1:200,000)

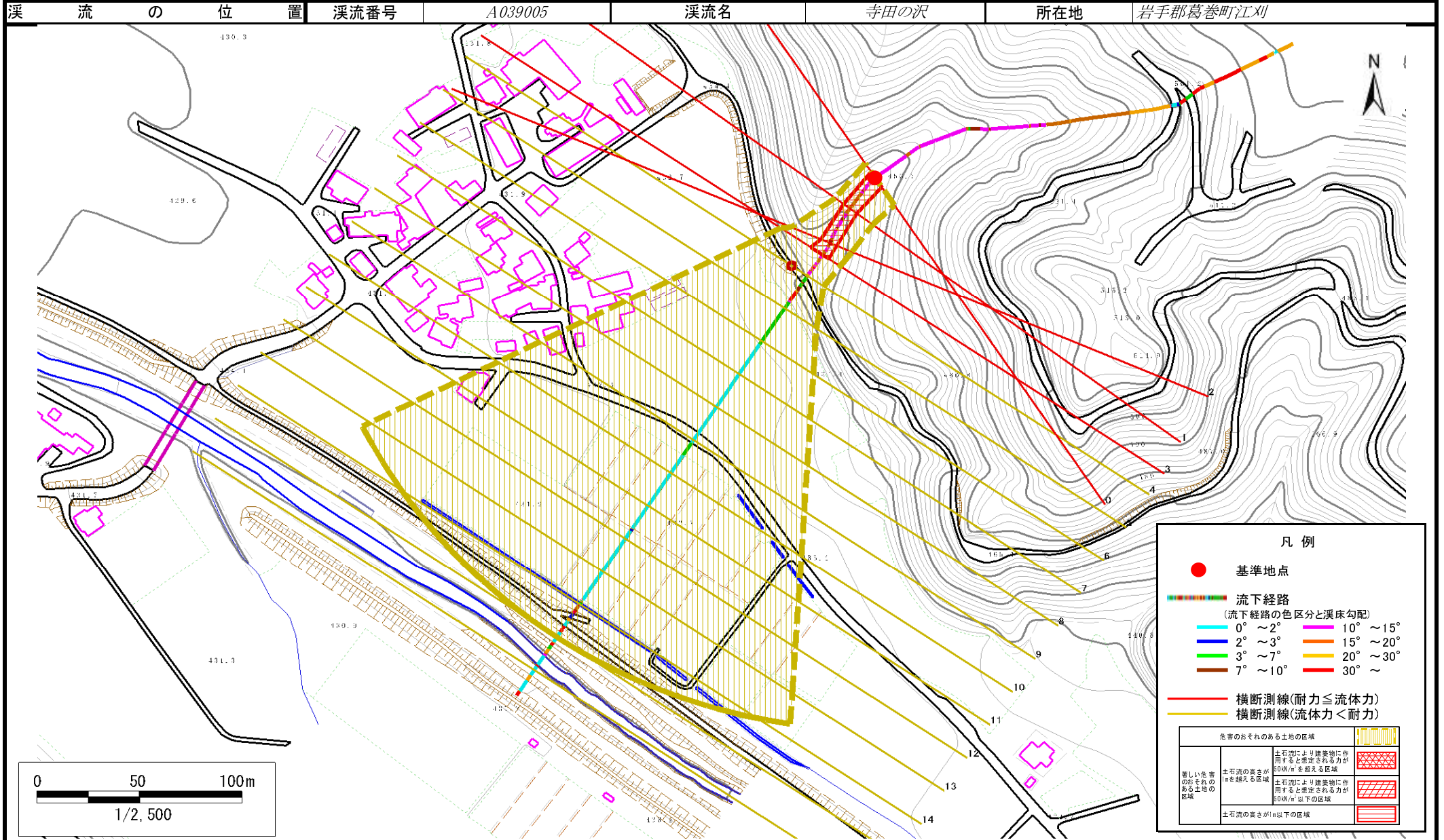


概況図(S=1:25,000)

# 土石流区域調査

様式3-1 危害のおそれのある土地、著しい危害のおそれのある土地の設定図

調査年度 平成20年度



## 土石流区域調書

様式3-2 建築物に作用すると想定される衝撃に関する事項

調査年度 平成20年度

溪 流 の 位 置	溪流番号	溪流名		所在地
	A039005	寺田の沢		岩手郡葛巻町江刈

横断測線番号	土石流の高さh(m)	土石流の流体力Fd(kN/m <sup>2</sup> )	建築物の耐力P2(kN/m <sup>2</sup> )	横断測線番号	土石流の高さh(m)	土石流の流体力Fd(kN/m <sup>2</sup> )	建築物の耐力P2(kN/m <sup>2</sup> )
No.0	0.58	31.14	12.04				
No.1	0.65	32.85	10.87				
No.2	0.65	29.92	10.96				
No.3	0.57	24.88	12.24				
No.4	0.40	15.32	16.72				
No.5	0.29	8.99	22.77				
No.6	0.21	5.17	29.96				
No.7	0.18	3.56	34.52				
No.8	0.17	2.88	36.71				
No.9	0.16	2.34	38.35				
No.10	0.16	1.88	39.45				
No.11	0.16	1.51	39.82				
No.12	0.16	1.17	39.34				
No.13	0.17	0.90	37.91				
No.14	0.18	0.60	34.40				
No.15	0.24	0.30	26.92				
No.16	0.24	0.31	27.35				