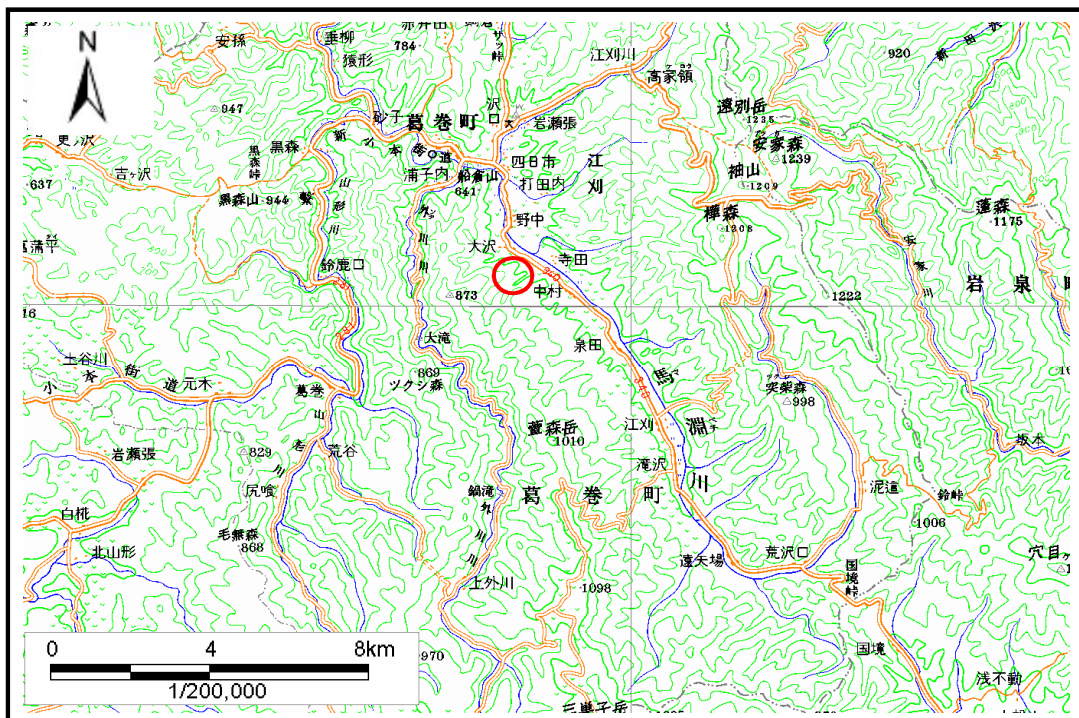


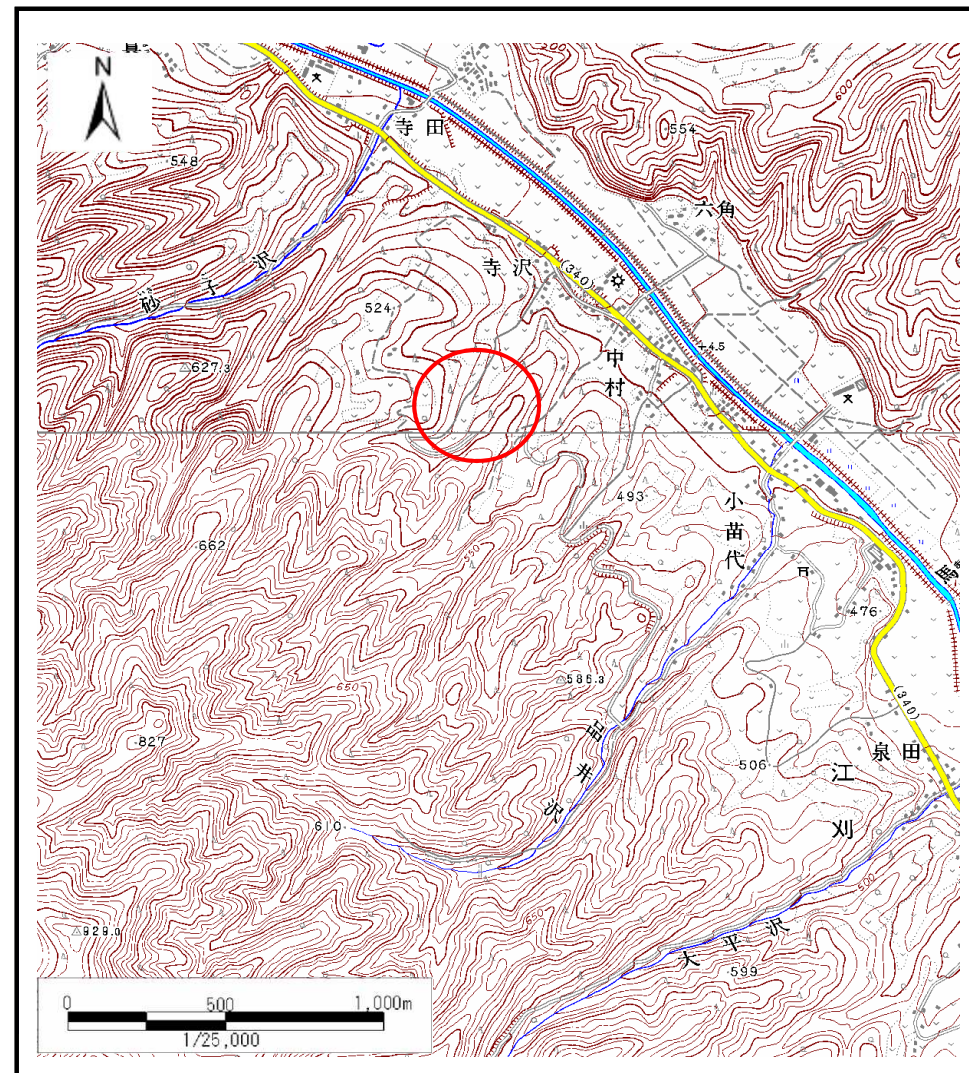
土砂災害防止に関する基礎調査(土石流)

表紙 位置,位置図

自然現象の種類	土石流
溪流番号	A039003
水系名	馬淵川
河川名	馬淵川
溪流名	寺沢
所在地	岩手郡葛巻町江刈寺沢
調査機関	岩手県盛岡地方振興局土木部



位置図(S=1:200,000)



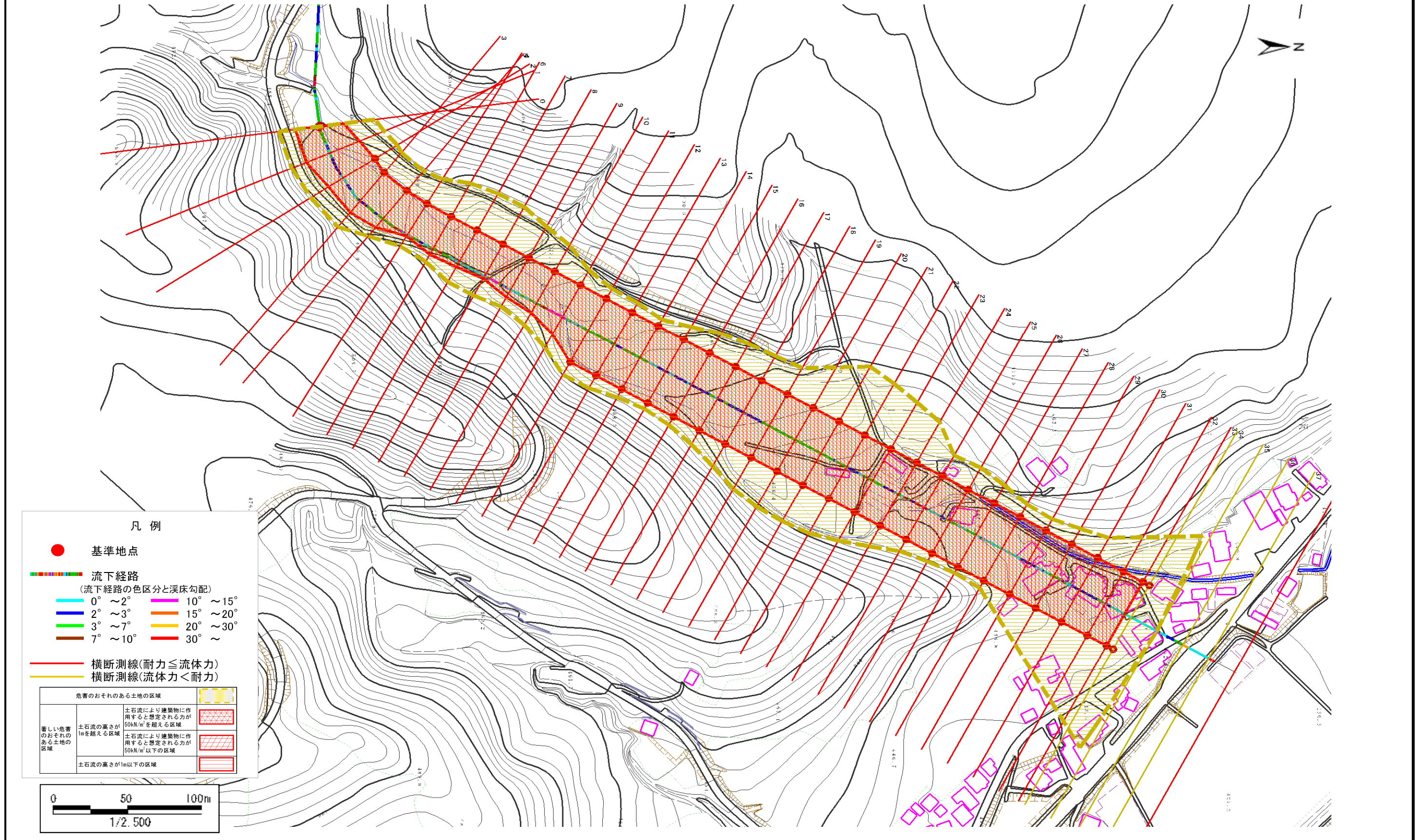
位置図(S=1:25,000)

土石流区域調査

様式3-1 危害のおそれのある土地、著しい危害のおそれのある土地の設定図

調査年度 平成18年度

溪流の位置	溪流番号	A039003	溪流名	寺沢	所在地	岩手郡葛巻町江刈寺沢
-------	------	---------	-----	----	-----	------------



土石流区域調査書

様式3-2 建築物に作用すると想定される衝撃に関する事項

調査年度 平成18年度

溪 流 の 位 置 溪流番号 A039003 溪流名 寺沢 所在地 岩手郡葛巻町江刈寺沢

横断測線番号	土石流の高さh(m)	土石流の流体力Fd(kN/m ²)	建築物の耐力P2(kN/m ²)	横断測線番号	土石流の高さh(m)	土石流の流体力Fd(kN/m ²)	建築物の耐力P2(kN/m ²)
No.0	1.34	18.91	6.18	No.27	1.11	8.58	7.09
No.1	1.20	16.87	6.70	No.28	1.12	8.39	7.03
No.2	1.01	13.72	7.59	No.29	1.13	8.18	6.99
No.3	1.03	13.24	7.50	No.30	1.15	7.61	6.89
No.4	1.04	12.09	7.43	No.31	1.15	7.62	6.89
No.5	1.05	11.82	7.41	No.32	1.17	7.18	6.81
No.6	1.08	10.01	7.25	No.33	1.19	6.76	6.71
No.7	1.07	10.21	7.30	No.34	1.21	6.44	6.64
No.8	1.08	9.81	7.23	No.35	1.26	5.72	6.45
No.9	1.11	8.78	7.09	No.36	1.27	5.66	6.43
No.10	1.12	8.36	7.02	No.37	1.18	6.54	6.77
No.11	1.07	9.13	7.26	No.38	1.08	7.83	7.25
No.12	1.07	9.16	7.27				
No.13	1.06	9.45	7.36				
No.14	1.05	9.57	7.39				
No.15	1.06	9.38	7.34				
No.16	1.07	9.24	7.30				
No.17	1.08	9.06	7.24				
No.18	1.06	9.32	7.32				
No.19	1.09	8.85	7.18				
No.20	1.08	9.11	7.26				
No.21	1.12	8.39	7.03				
No.22	1.10	8.72	7.14				
No.23	1.10	8.73	7.14				
No.24	1.11	8.53	7.08				
No.25	1.09	8.94	7.21				
No.26	1.09	8.84	7.17				