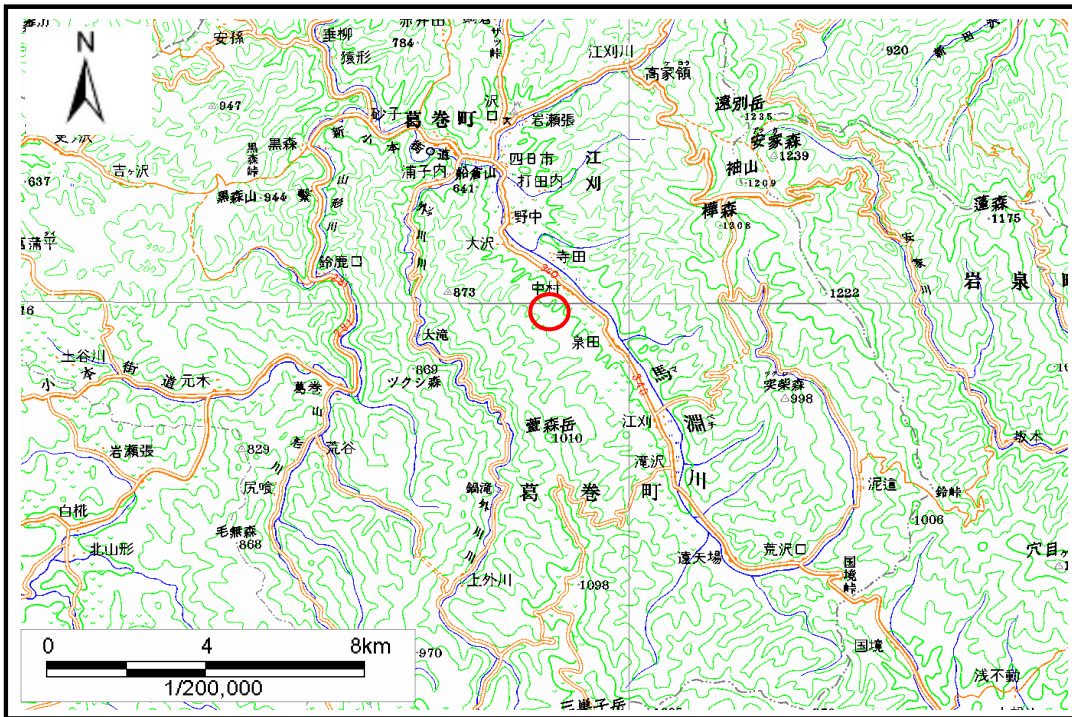


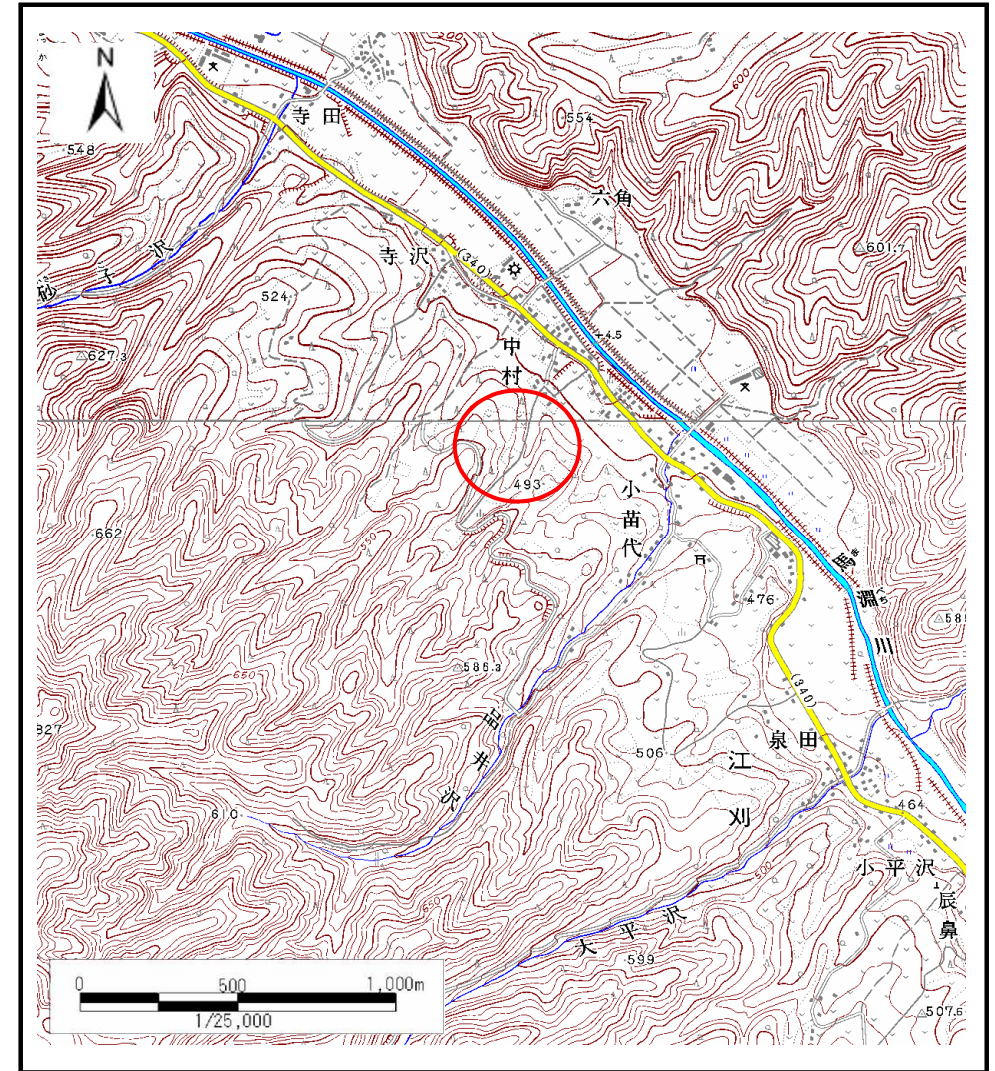
# 土砂災害防止に関する基礎調査(土石流)

表紙 位置,位置図

自然現象の種類	土石流
溪流番号	A039001
水系名	馬淵川
河川名	馬淵川
溪流名	中村の沢
所在地	岩手郡葛巻町江刈中村
調査機関	岩手県盛岡地方振興局土木部



位置図(S=1:200,000)



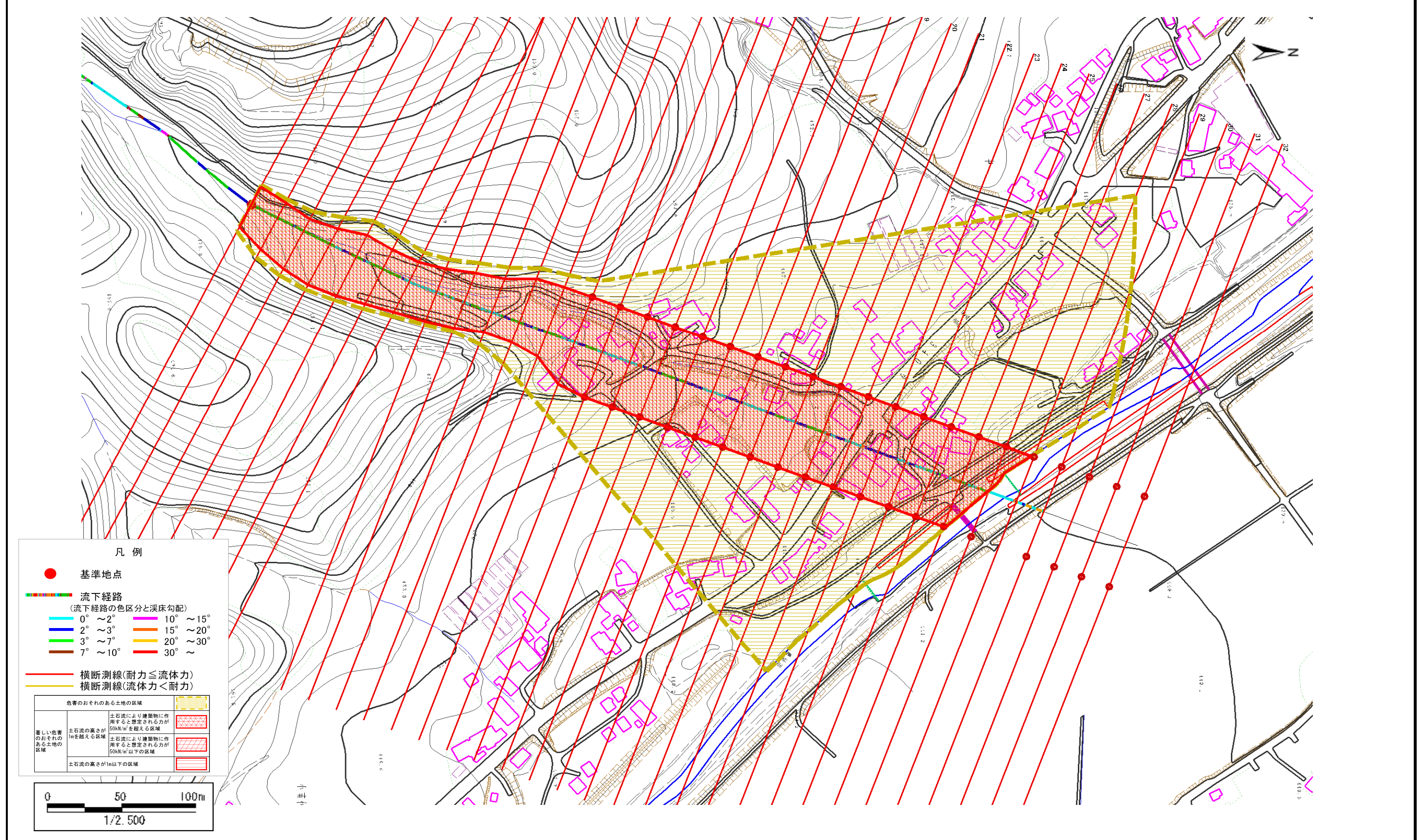
位置図(S=1:25,000)

# 土石流区域調査

様式3-1 危害のおそれのある土地、著しい危害のおそれのある土地の設定図

調査年度 平成18年度

溪流の位置	溪流番号	A039001	溪流名	中村の沢	所在地	岩手郡葛巻町江刈中村
-------	------	---------	-----	------	-----	------------



# 土石流区域調書

様式3-2 建築物に作用すると想定される衝撃に関する事項

調査年度 平成18年度

溪 流 の 位 置 溪流番号 A039001 溪流名 中村の沢 所在地 岩手郡葛巻町江刈中村

横断測線番号	土石流の高さh(m)	土石流の流体力Fd(kN/m <sup>2</sup> )	建築物の耐力P2(kN/m <sup>2</sup> )	横断測線番号	土石流の高さh(m)	土石流の流体力Fd(kN/m <sup>2</sup> )	建築物の耐力P2(kN/m <sup>2</sup> )
No.0	2.26	22.70	4.68	No.27	1.43	10.79	5.92
No.1	2.07	19.61	4.83	No.28	1.51	9.73	5.73
No.2	1.99	18.72	4.91	No.29	1.57	8.92	5.58
No.3	1.82	17.71	5.12	No.30	1.61	8.28	5.49
No.4	1.70	17.76	5.33	No.31	1.70	7.13	5.32
No.5	1.81	19.38	5.14	No.32	1.97	4.94	4.94
No.6	1.92	20.52	5.00				
No.7	1.98	18.86	4.92				
No.8	1.97	17.03	4.94				
No.9	2.03	16.30	4.87				
No.10	1.84	14.22	5.11				
No.11	1.75	13.00	5.24				
No.12	1.50	10.23	5.73				
No.13	1.53	9.71	5.67				
No.14	1.57	8.98	5.59				
No.15	1.52	9.52	5.69				
No.16	1.53	9.42	5.67				
No.17	1.51	9.62	5.71				
No.18	1.48	10.03	5.78				
No.19	1.48	10.03	5.78				
No.20	1.48	10.01	5.78				
No.21	1.47	10.16	5.81				
No.22	1.41	11.02	5.96				
No.23	1.39	11.42	6.03				
No.24	1.38	11.55	6.06				
No.25	1.44	10.59	5.88				
No.26	1.49	9.96	5.77				