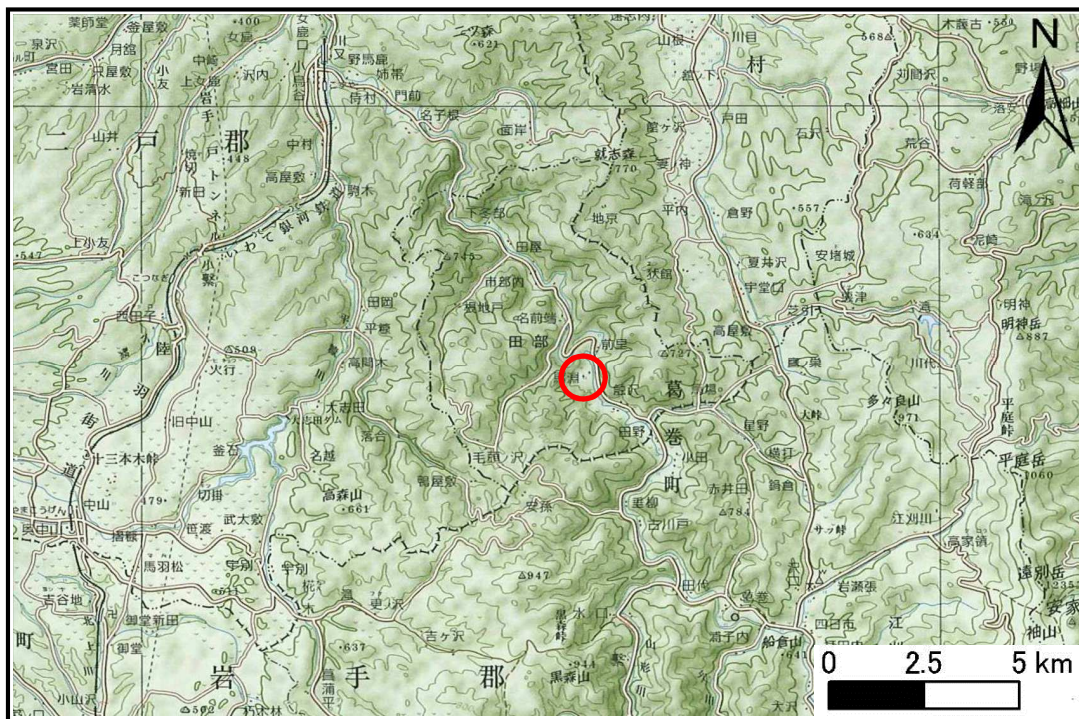


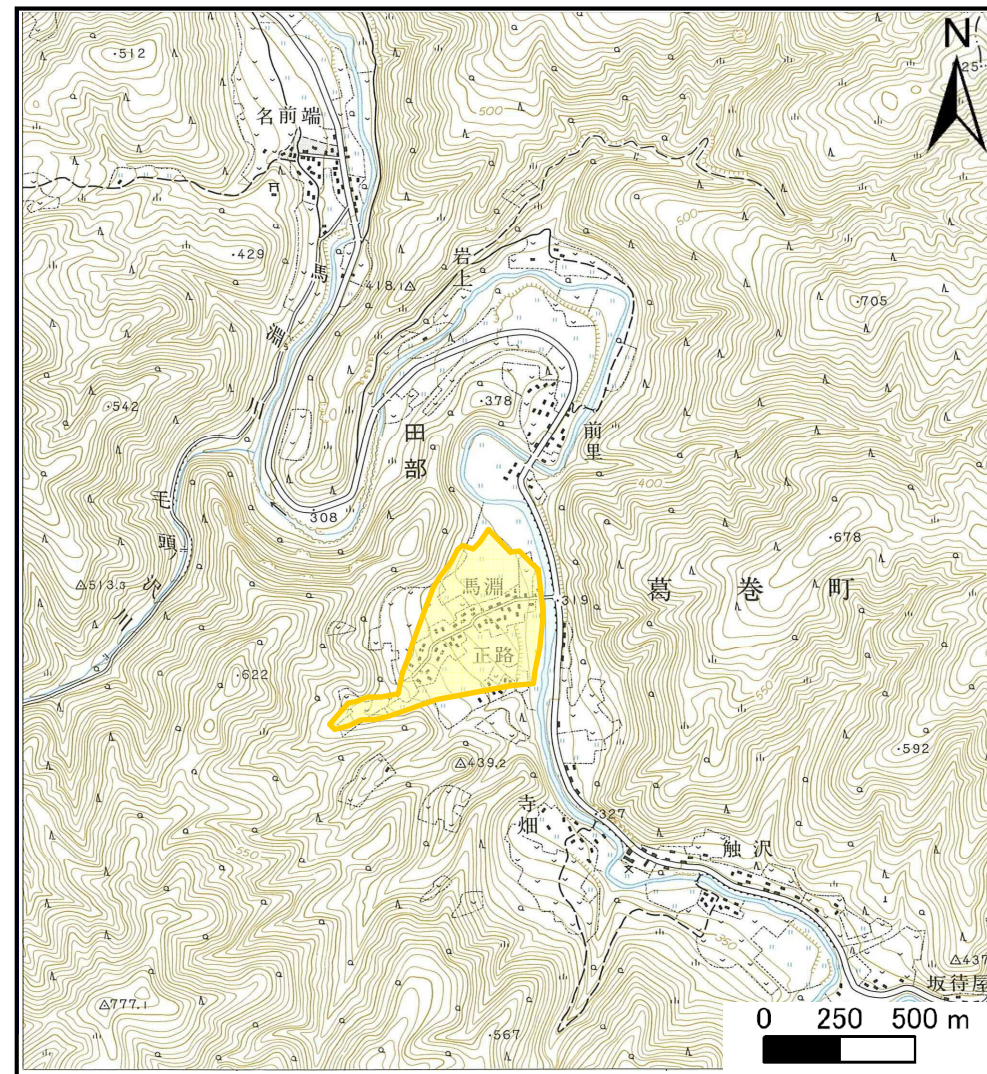
土砂災害防止に関する基礎調査(土石流)

表紙 位置,位置図

自然現象の種類	土石流
溪流番号	A030006
水系名	馬淵川
河川名	馬淵川
溪流名	馬淵の沢
所在地	岩手郡葛巻町田部字馬淵
調査機関	岩手県盛岡地方振興局土木部



位置図(S=1:200,000)



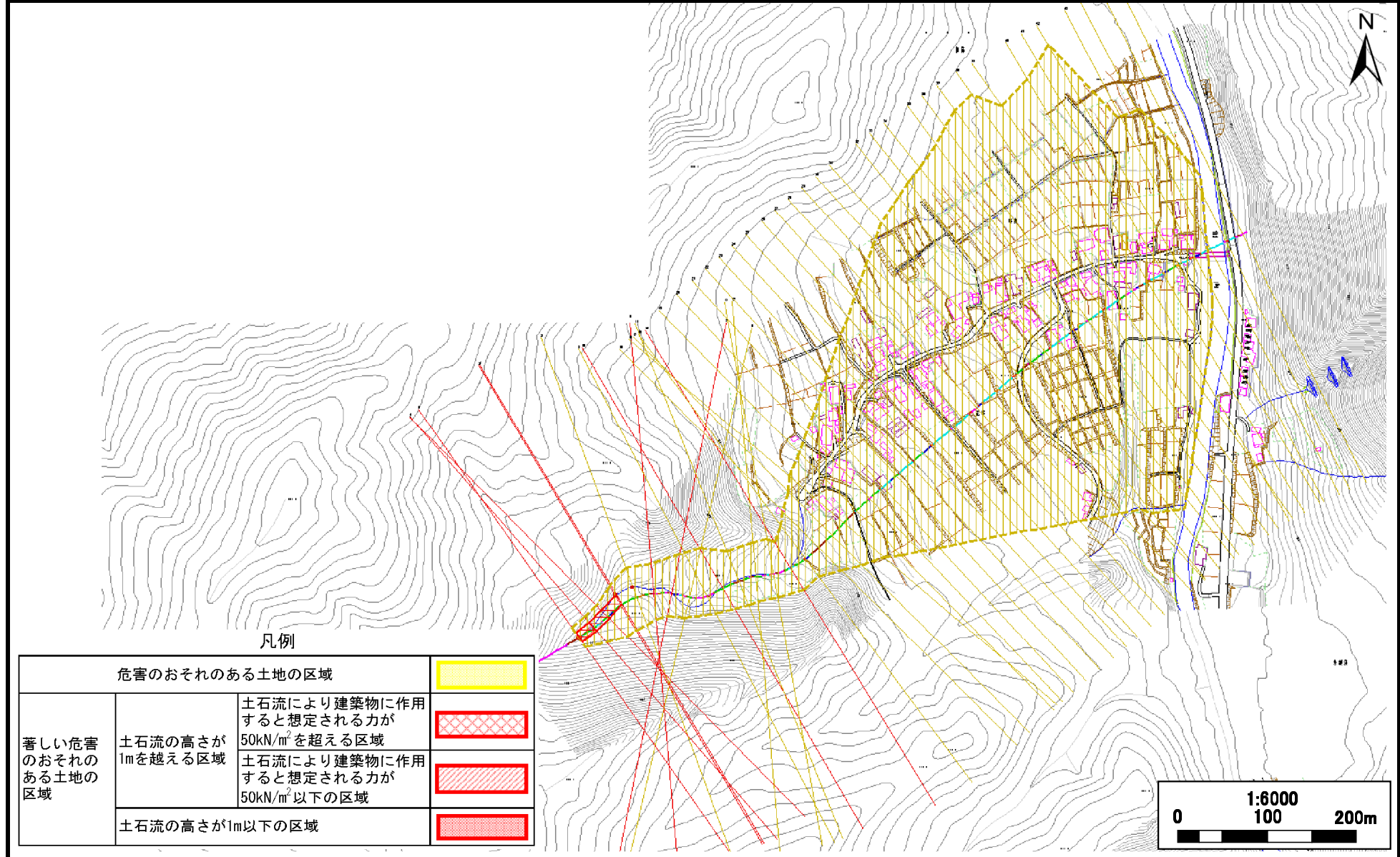
概況図(S=1:25,000)

土石流区域調査書

様式3-1 危害のおそれのある土地、著しい危害のおそれのある土地の設定図

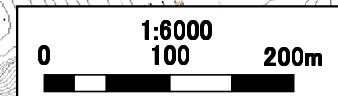
調査年度	平成21年度
------	--------

溪流の位置	溪流番号	A030006	溪流名	馬淵の沢	所在地	岩手郡葛巻町田部字馬淵
-------	------	---------	-----	------	-----	-------------



凡例

危害のおそれのある土地の区域		
著しい危害のおそれのある土地の区域	土石流の高さが1mを超える区域	
	土石流により建築物に作用すると想定される力が50kN/m ² を超える区域	
	土石流により建築物に作用すると想定される力が50kN/m ² 以下の区域	
土石流の高さが1m以下の区域		



土石流区域調書

様式3-2 建築物に作用すると想定される衝撃に関する事項

調査年度 平成21年度

溪流の位置	溪流番号	A030006	溪流名	馬淵の沢	所在地	岩手郡葛巻町田部字馬淵	
横断測線番号	土石流の高さh(m)	土石流の流体力Fd(kN/m ²)	建築物の耐力P2(kN/m ²)	横断測線番号	土石流の高さh(m)	土石流の流体力Fd(kN/m ²)	建築物の耐力P2(kN/m ²)
No.0	1.194952000	53.36483000	6.706155000	No.27	0.567734000	8.85325700	12.355680000
No.1	1.048357000	39.14803000	7.397710000	No.28	0.570018000	8.78242200	12.311740000
No.2	0.885730000	27.02294000	8.453934000	No.29	0.563906000	8.97383600	12.430080000
No.3	0.568518000	12.83235000	12.340550000	No.30	0.565144000	8.93458900	12.405920000
No.4	0.565638000	12.53943000	12.396290000	No.31	0.580670000	7.97331300	12.111550000
No.5	0.548384000	10.57519000	12.742640000	No.32	0.565970000	8.39287500	12.389840000
No.6	0.845226000	18.12754000	8.783589000	No.33	0.573913000	8.16215200	12.237670000
No.7	0.744779000	15.64795000	9.761987000	No.34	0.580462000	7.97902300	12.115390000
No.8	0.572557000	9.56171000	12.263350000	No.35	0.582433000	7.24187000	12.079120000
No.9	0.571790000	9.37616300	12.277920000	No.36	0.569837000	7.56557200	12.315220000
No.10	0.785857000	13.49062000	9.330661000	No.37	0.584526000	6.83416500	12.040900000
No.11	0.580658000	8.46353800	12.111770000	No.38	0.573041000	7.11084300	12.254160000
No.12	0.569929000	8.78518100	12.313450000	No.39	0.575794000	7.04299800	12.202250000
No.13	0.555423000	9.25005400	12.598710000	No.40	0.582394000	6.88428700	12.079840000
No.14	0.822556000	16.54017000	8.982840000	No.41	0.588070000	6.37311700	11.976800000
No.15	0.544747000	9.61616600	12.818490000	No.42	0.593669000	5.86989200	11.877100000
No.16	0.553247000	9.32296400	12.642810000	No.43	0.577661000	6.19973800	12.167340000
No.17	0.564798000	8.94551800	12.412650000	No.44	0.594650000	5.79735400	11.859840000
No.18	0.560029000	9.09854400	12.506520000	No.45	0.609115000	4.99512200	11.611750000
No.19	0.571062000	8.75035500	12.291790000	No.46	0.787299000	2.14483300	9.316356000
No.20	0.578719000	8.52033700	12.147660000				
No.21	0.561711000	9.04413500	12.473230000				
No.22	0.574179000	8.65560200	12.232640000				
No.23	0.576205000	8.59484300	12.194550000				
No.24	0.570562000	8.76569900	12.301340000				
No.25	0.560253000	9.09126200	12.502070000				
No.26	0.574689000	8.64025600	12.223030000				