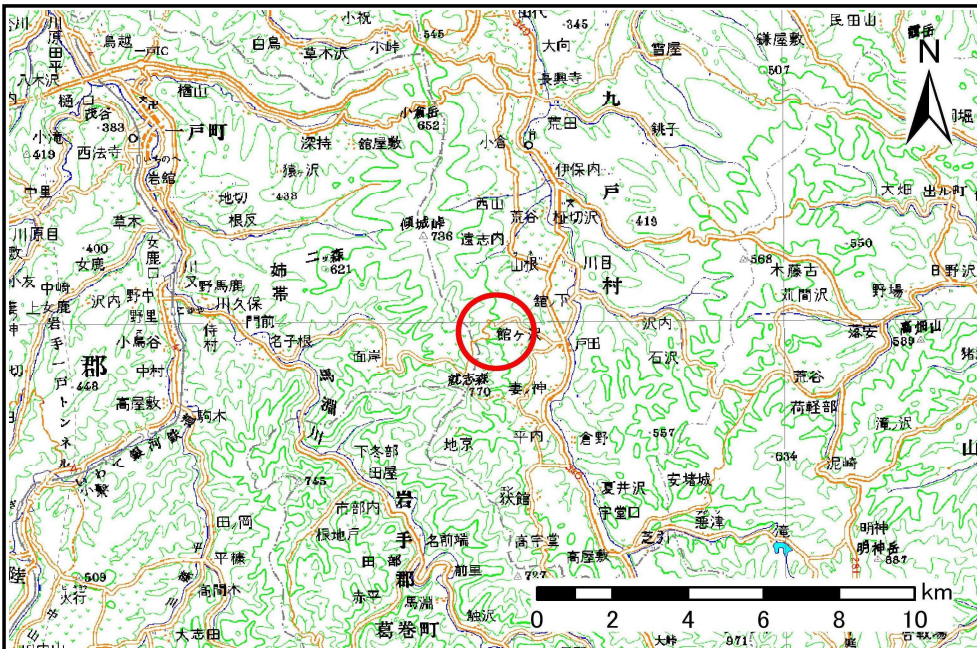


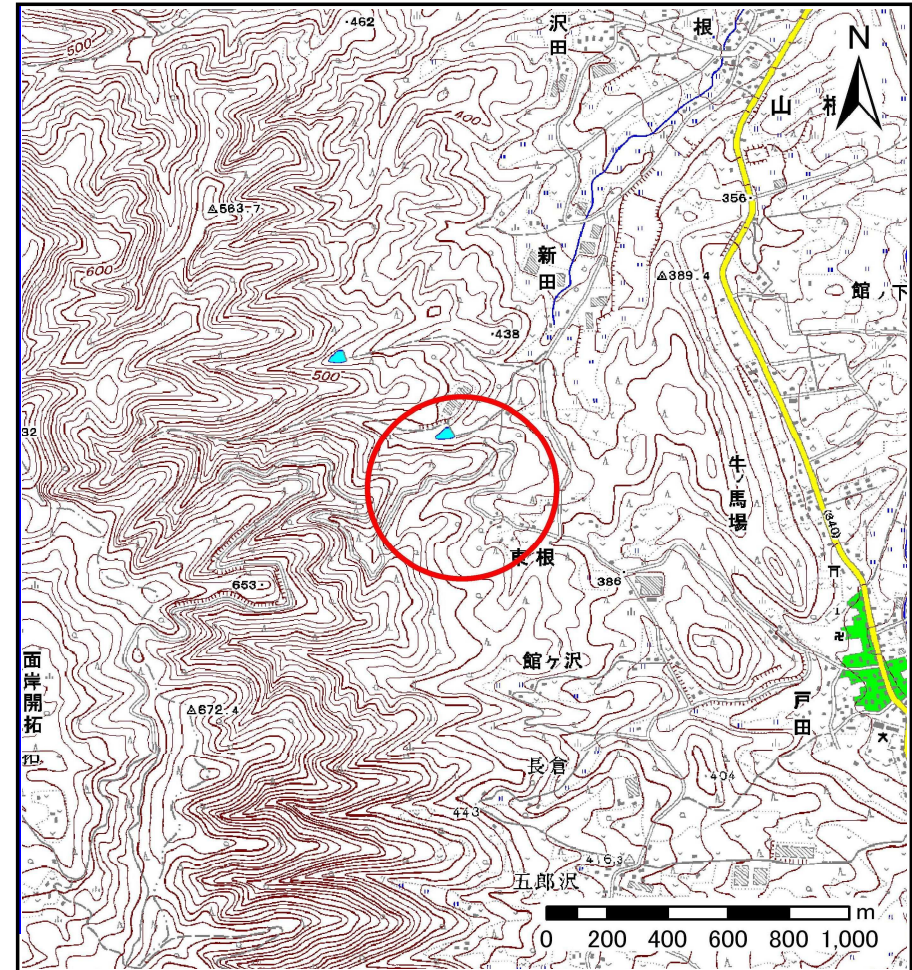
土砂災害防止に関する基礎調査(土石流)

表紙 位置位置図

自然現象の種類	土石流
溪流番号	B030213
水系名	瀬月内川
河川名	瀬月内川
溪流名	東根の沢
所在地	岩手県九戸郡九戸村大字戸田
調査機関	県北広域振興局土木部二戸土木センター



位置図(S=1:200,000)



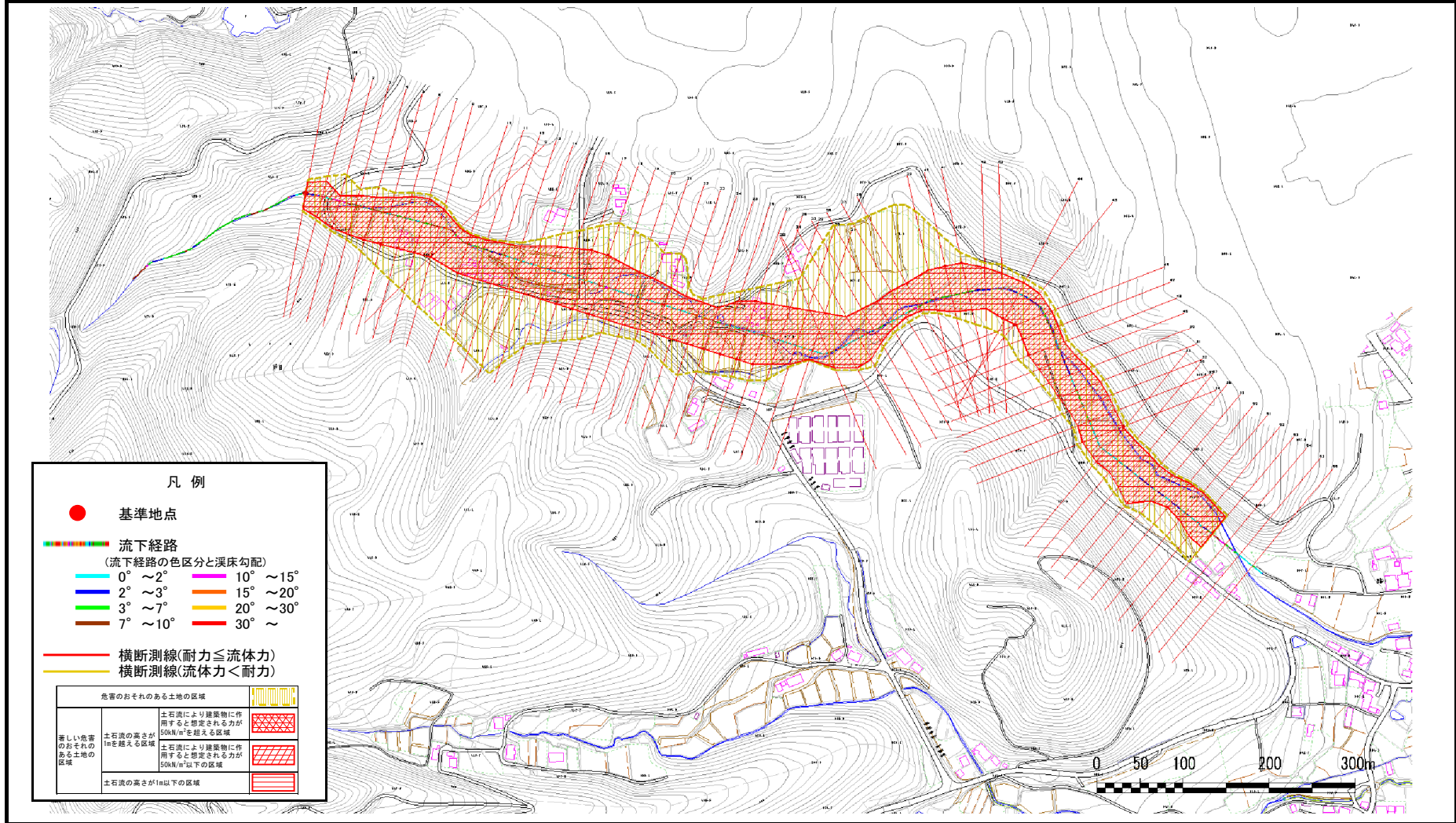
概況図(S=1:25,000)

土石流区域調査

様式3-1 危害のおそれのある土地、著しい危害のおそれのある土地の設定図

調査年度	平成23年度
調査年度	平成23年度

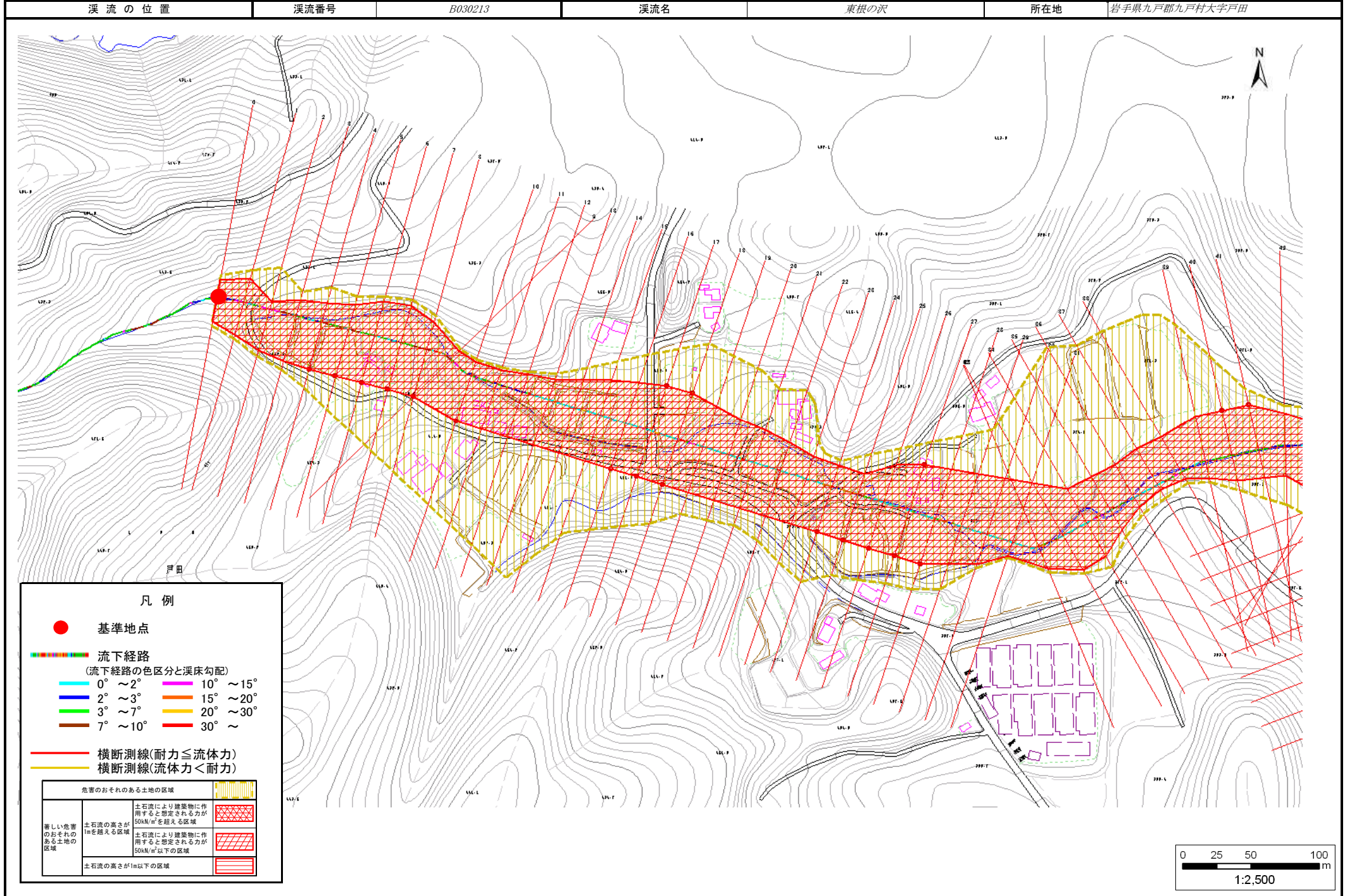
溪流の位置	溪流番号	B030213	溪流名	東根の沢	所在地	岩手県九戸郡九戸村大字戸田
-------	------	---------	-----	------	-----	---------------



土石流区域調書

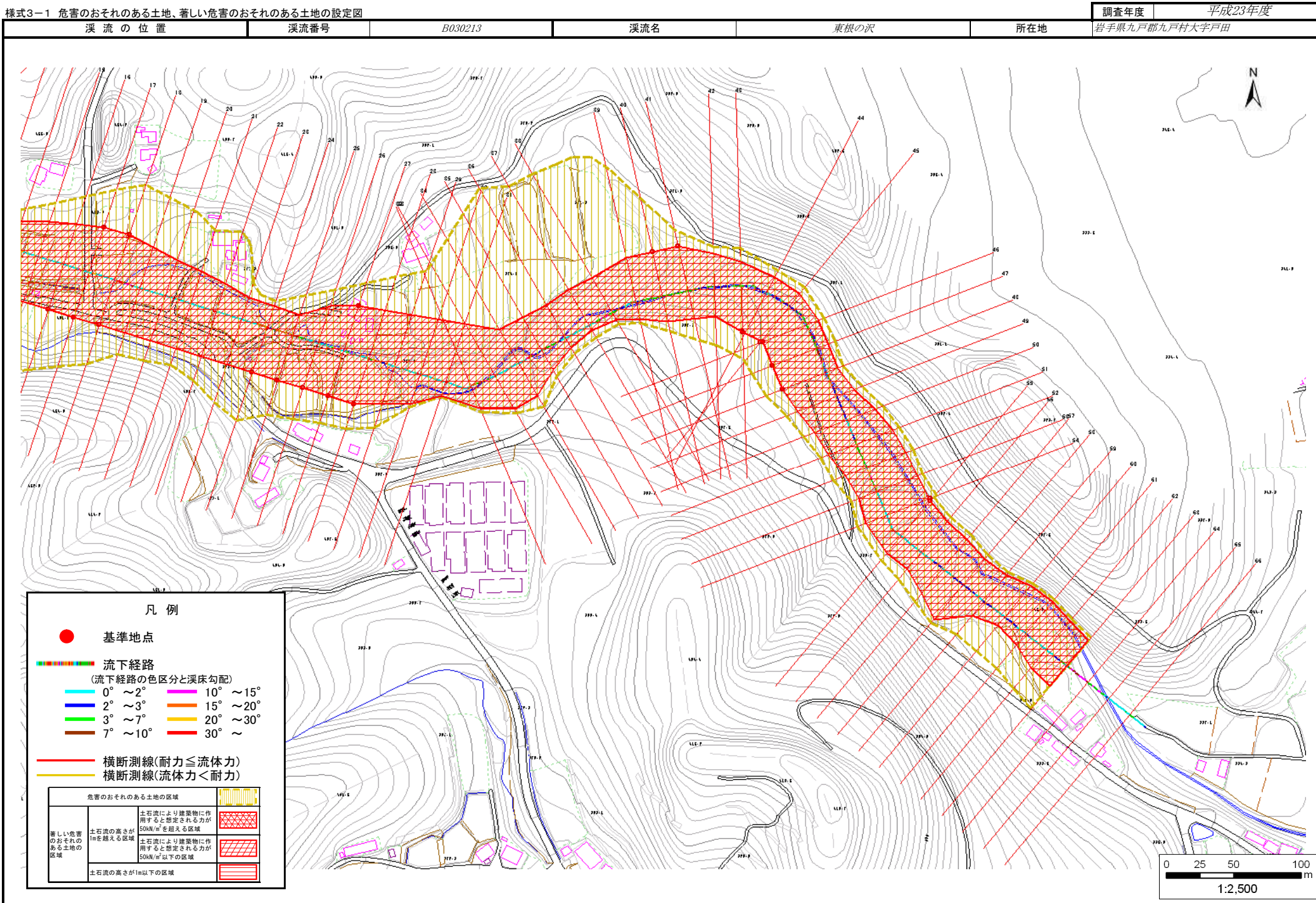
様式3-1 危害のおそれのある土地、著しい危害のおそれのある土地の設定図

調査年度 平成23年度



土石流区域調書

様式3-1 危害のおそれのある土地、著しい危害のおそれのある土地の設定図



土石流区域調査

様式3-2 建築物に作用すると想定される衝撃に関する事項

調査年度 平成23年度

溪流の位置	溪流番号	B030213		溪流名	東根の沢	所在地	岩手県九戸郡九戸村大字戸田
横断測線番号	土石流の高さh(m)	土石流の流体力Fd(kN/m ²)	建築物の耐力P2(kN/m ²)	横断測線番号	土石流の高さh(m)	土石流の流体力Fd(kN/m ²)	建築物の耐力P2(kN/m ²)
No.0	2.17	35.83	4.73	No.27	1.22	19.06	6.59
No.1	1.75	28.13	5.22	No.28	1.24	18.51	6.52
No.2	1.92	30.92	4.99	No.29	2.63	43.57	4.51
No.3	1.65	26.93	5.40	No.30	1.80	29.42	5.15
No.4	1.30	17.62	6.28	No.31	1.93	28.05	4.97
No.5	1.31	17.31	6.27	No.32	1.74	23.04	5.24
No.6	1.31	17.29	6.27	No.33	1.69	23.28	5.34
No.7	1.33	15.56	6.20	No.34	1.55	18.03	5.61
No.8	1.33	15.33	6.19	No.35	1.98	23.24	4.92
No.9	2.47	45.57	4.56	No.36	2.06	23.98	4.84
No.10	1.24	18.36	6.50	No.37	2.17	22.10	4.74
No.11	2.40	42.80	4.59	No.38	2.05	23.26	4.85
No.12	1.70	27.09	5.30	No.39	1.79	17.43	5.16
No.13	1.89	29.08	5.03	No.40	1.45	12.18	5.84
No.14	1.68	26.43	5.34	No.41	1.43	12.66	5.91
No.15	1.56	23.82	5.59	No.42	1.78	17.43	5.18
No.16	1.28	17.19	6.35	No.43	1.41	12.91	5.95
No.17	1.27	17.55	6.40	No.44	1.83	19.39	5.10
No.18	1.28	17.25	6.36	No.45	1.48	11.49	5.77
No.19	1.96	28.55	4.94	No.46	1.48	11.51	5.77
No.20	1.71	21.98	5.30	No.47	1.44	12.12	5.86
No.21	1.74	25.35	5.24	No.48	1.47	11.70	5.80
No.22	1.79	27.20	5.16	No.49	1.99	15.05	4.90
No.23	1.99	28.45	4.90	No.50	1.92	13.68	4.98
No.24	1.29	16.94	6.32	No.51	1.88	12.49	5.04
No.25	1.24	18.39	6.51	No.52	1.91	13.52	4.99
No.26	1.22	19.00	6.58	No.53	1.82	16.04	5.11

