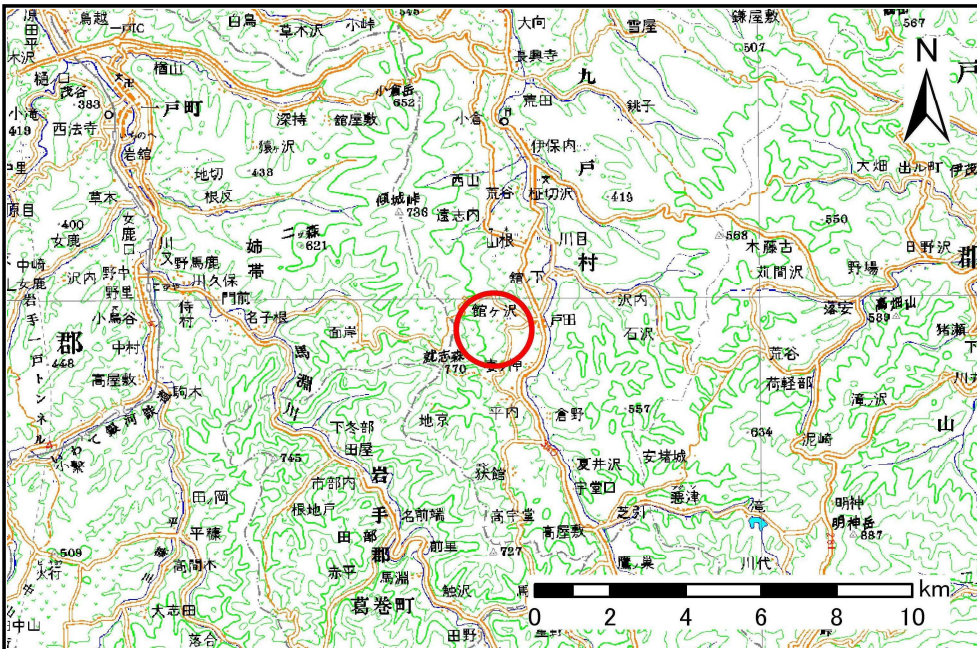


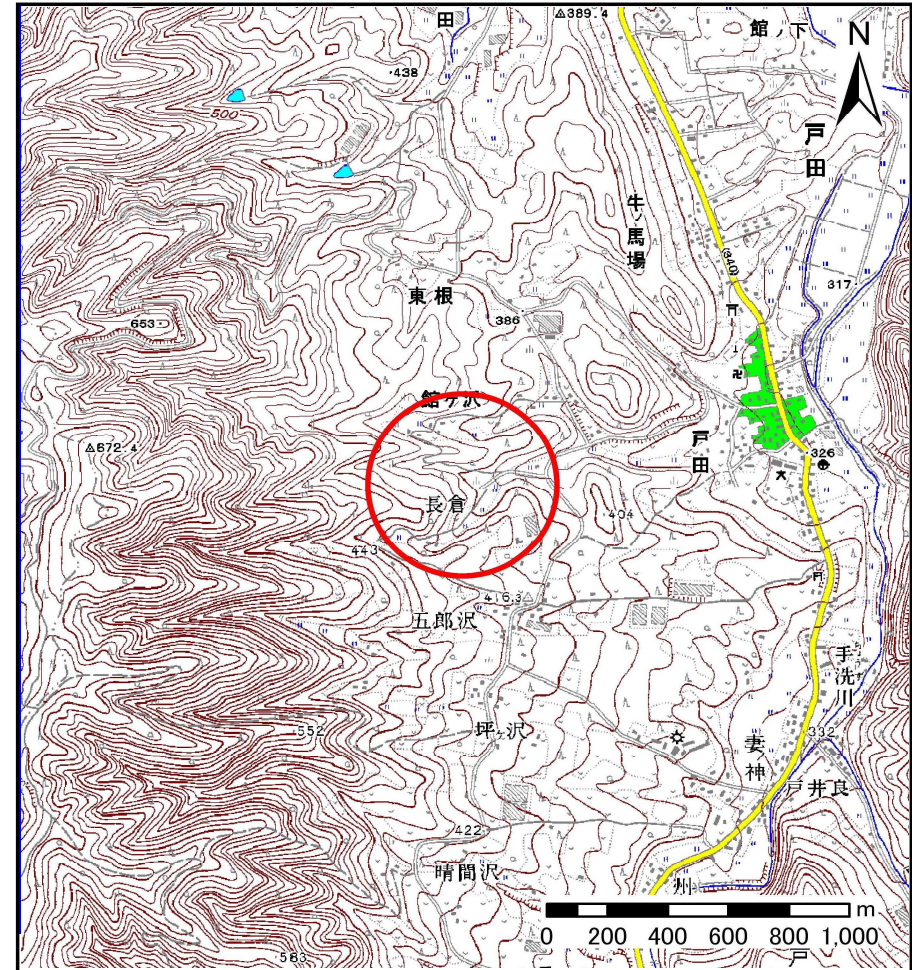
土砂災害防止に関する基礎調査(土石流)

表紙 位置位置図

自然現象の種類	土石流
溪流番号	B030212
水系名	瀬月内川
河川名	瀬月内川
溪流名	長倉の沢2
所在地	岩手県九戸郡九戸村大字戸田
調査機関	県北広域振興局土木部二戸土木センター



位置図(S=1:200,000)



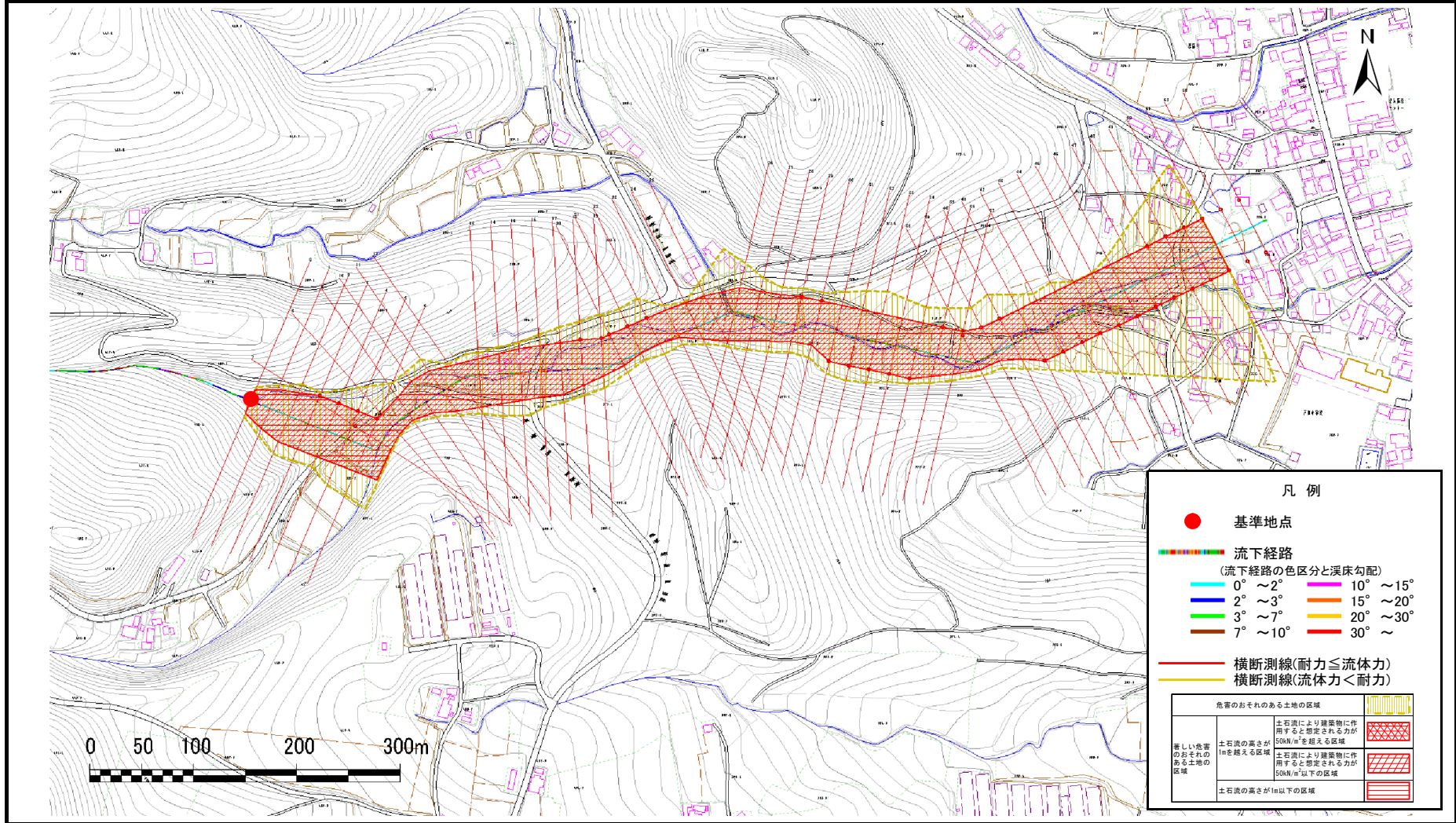
概況図(S=1:25,000)

土石流区域調査

様式3-1 危害のおそれのある土地、著しい危害のおそれのある土地の設定図

調査年度	平成23年度
所在地	岩手県九戸郡九戸村大字戸田

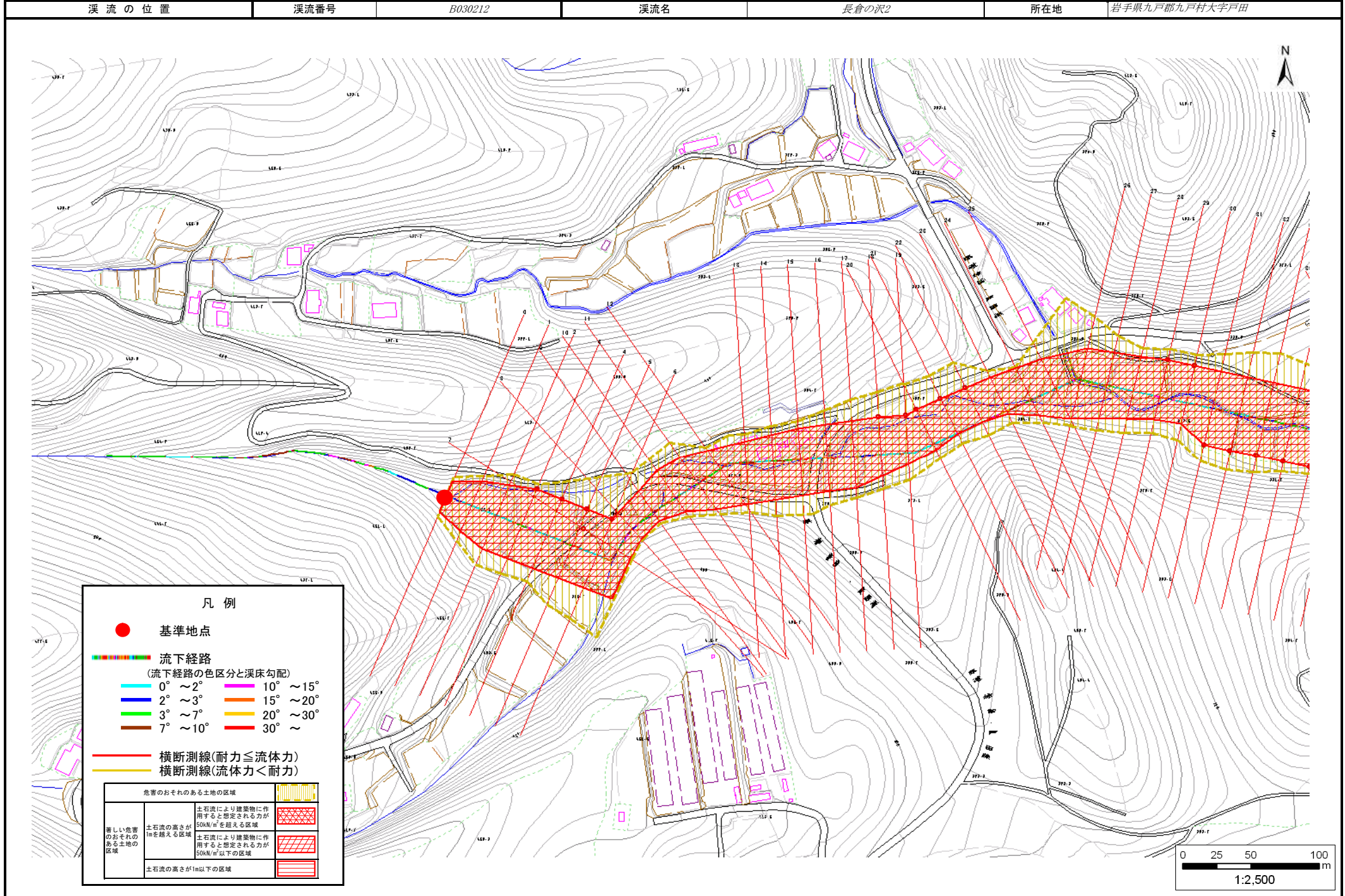
溪流の位置	溪流番号	B030212	溪流名	長倉の沢2	所在地	岩手県九戸郡九戸村大字戸田
-------	------	---------	-----	-------	-----	---------------



土石流区域調書

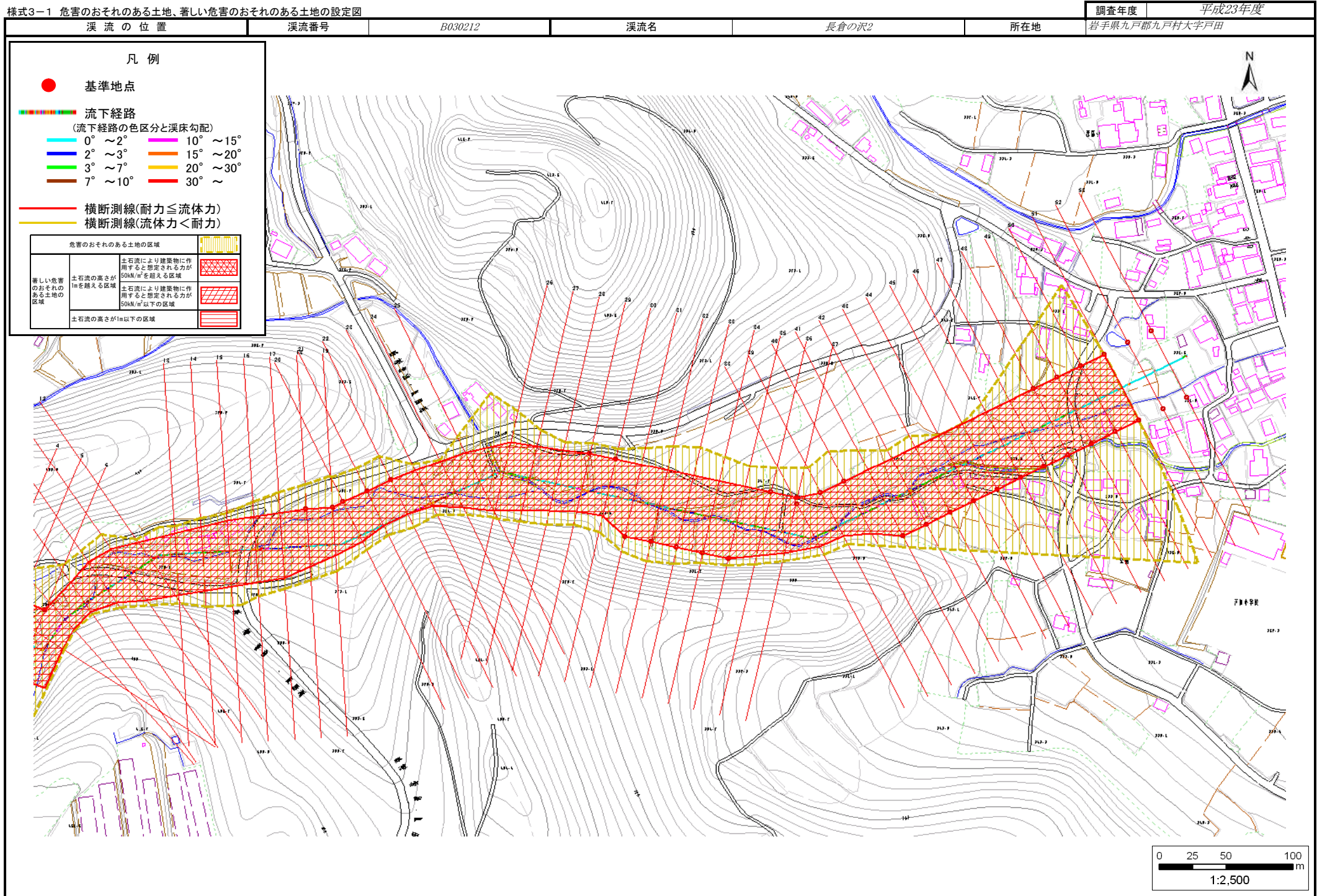
様式3-1 危害のおそれのある土地、著しい危害のおそれのある土地の設定図

調査年度 平成23年度



土石流区域調書

様式3-1 危害のおそれのある土地、著しい危害のおそれのある土地の設定図



土石流区域調書

様式3-2 建築物に作用すると想定される衝撃に関する事項

調査年度 平成23年度

溪流の位置	溪流番号	B030212	溪流名	長倉の沢?	所在地	岩手県九戸郡九戸村大字戸田	
横断測線番号	土石流の高さh(m)	土石流の流体力Fd(kN/m ²)	建築物の耐力P2(kN/m ²)	横断測線番号	土石流の高さh(m)	土石流の流体力Fd(kN/m ²)	建築物の耐力P2(kN/m ²)
No.0	1.97	35.33	4.93	No.27	1.35	14.61	6.13
No.1	1.43	19.71	5.90	No.28	1.36	13.15	6.11
No.2	1.26	15.11	6.44	No.29	1.24	11.11	6.51
No.3	1.17	13.92	6.81	No.30	1.17	12.38	6.77
No.4	1.18	13.22	6.75	No.31	1.18	12.25	6.74
No.5	1.21	11.37	6.61	No.32	1.15	12.87	6.86
No.6	1.20	11.70	6.68	No.33	1.21	11.71	6.63
No.7	1.20	11.72	6.68	No.34	1.24	11.08	6.50
No.8	2.43	32.56	4.57	No.35	1.24	11.20	6.52
No.9	1.84	24.47	5.09	No.36	1.27	10.33	6.38
No.10	1.51	17.88	5.70	No.37	1.27	10.42	6.40
No.11	1.34	14.19	6.18	No.38	1.26	10.49	6.42
No.12	1.83	28.47	5.11	No.39	1.24	10.94	6.52
No.13	1.64	24.07	5.42	No.40	1.31	9.22	6.25
No.14	1.50	18.85	5.72	No.41	1.29	9.51	6.32
No.15	1.23	17.43	6.54	No.42	1.27	9.87	6.40
No.16	1.74	20.41	5.24	No.43	1.34	8.62	6.17
No.17	1.28	14.97	6.36	No.44	1.39	7.62	6.01
No.18	1.16	12.96	6.81	No.45	1.36	8.03	6.11
No.19	1.19	12.47	6.71	No.46	1.33	8.36	6.20
No.20	1.18	12.51	6.72	No.47	1.36	7.93	6.09
No.21	1.14	13.44	6.90	No.48	1.39	7.59	6.00
No.22	1.25	10.67	6.45	No.49	1.41	7.31	5.95
No.23	1.77	19.11	5.19	No.50	1.35	7.96	6.12
No.24	1.56	21.39	5.59	No.51	1.45	6.74	5.84
No.25	1.28	13.55	6.36	No.52	1.50	6.18	5.73
No.26	1.19	14.91	6.70	No.53	1.41	7.03	5.97