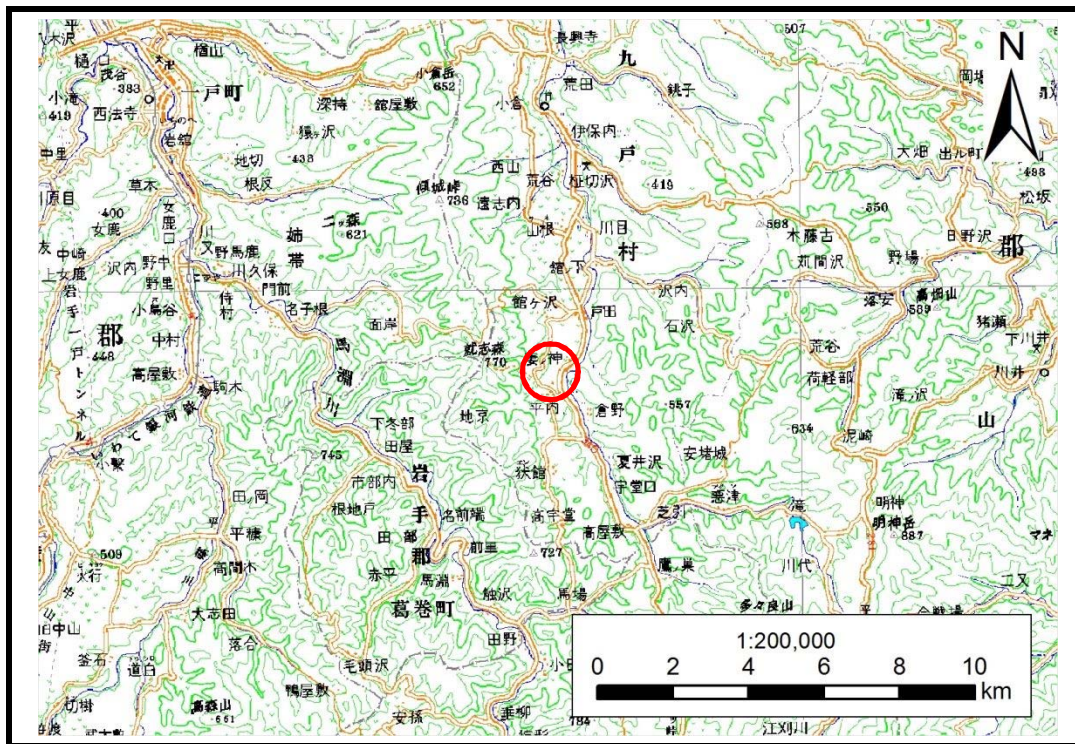


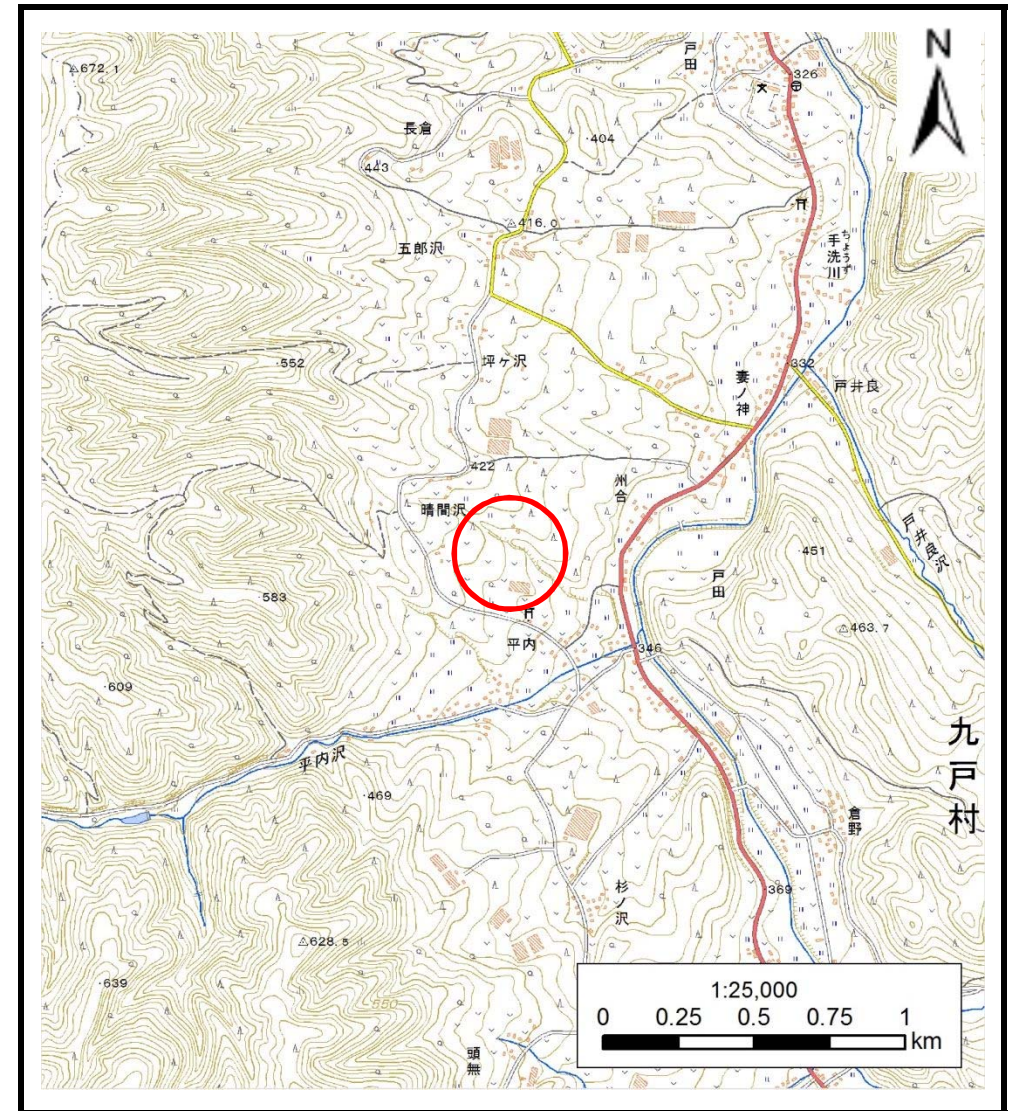
土砂災害防止に関する基礎調査(土石流)

表紙 位置,位置図

自然現象の種類	土石流
溪流番号	B030210
水系名	瀬月内川
川名	瀬月内川
溪流名	晴間沢
所在地	九戸郡九戸村大字戸田字晴間沢
調査機関	県北広域振興局土木部二戸土木センター



位置図(S=1:200,000)



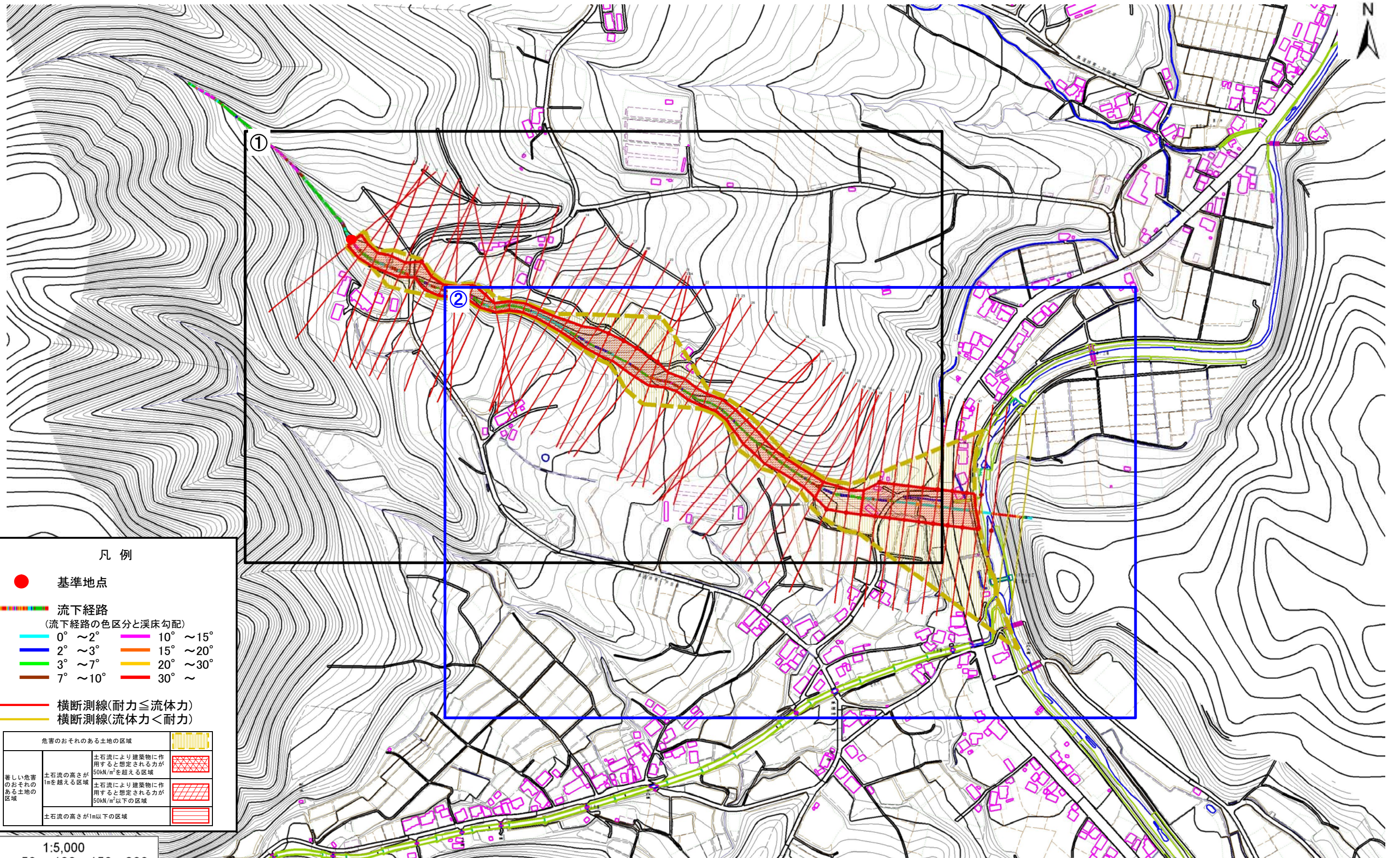
概況図(S=1:25,000)

土石流区域調査

様式3-1 危害のおそれのある土地、著しい危害のおそれのある土地の設定図

調査年度 平成28年度

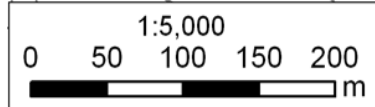
溪流の位置	溪流番号	B030210	溪流名	晴間沢	所在地	九戸郡九戸村大字戸田字晴間沢
-------	------	---------	-----	-----	-----	----------------



凡例

- 基準地点
- 流下経路
(流下経路の色区分と溪床勾配)
- 0° ~ 2° — 10° ~ 15°
- 2° ~ 3° — 15° ~ 20°
- 3° ~ 7° — 20° ~ 30°
- 7° ~ 10° — 30° ~
- 横断測線(耐力 ≤ 流体力)
- 横断測線(流体力 < 耐力)

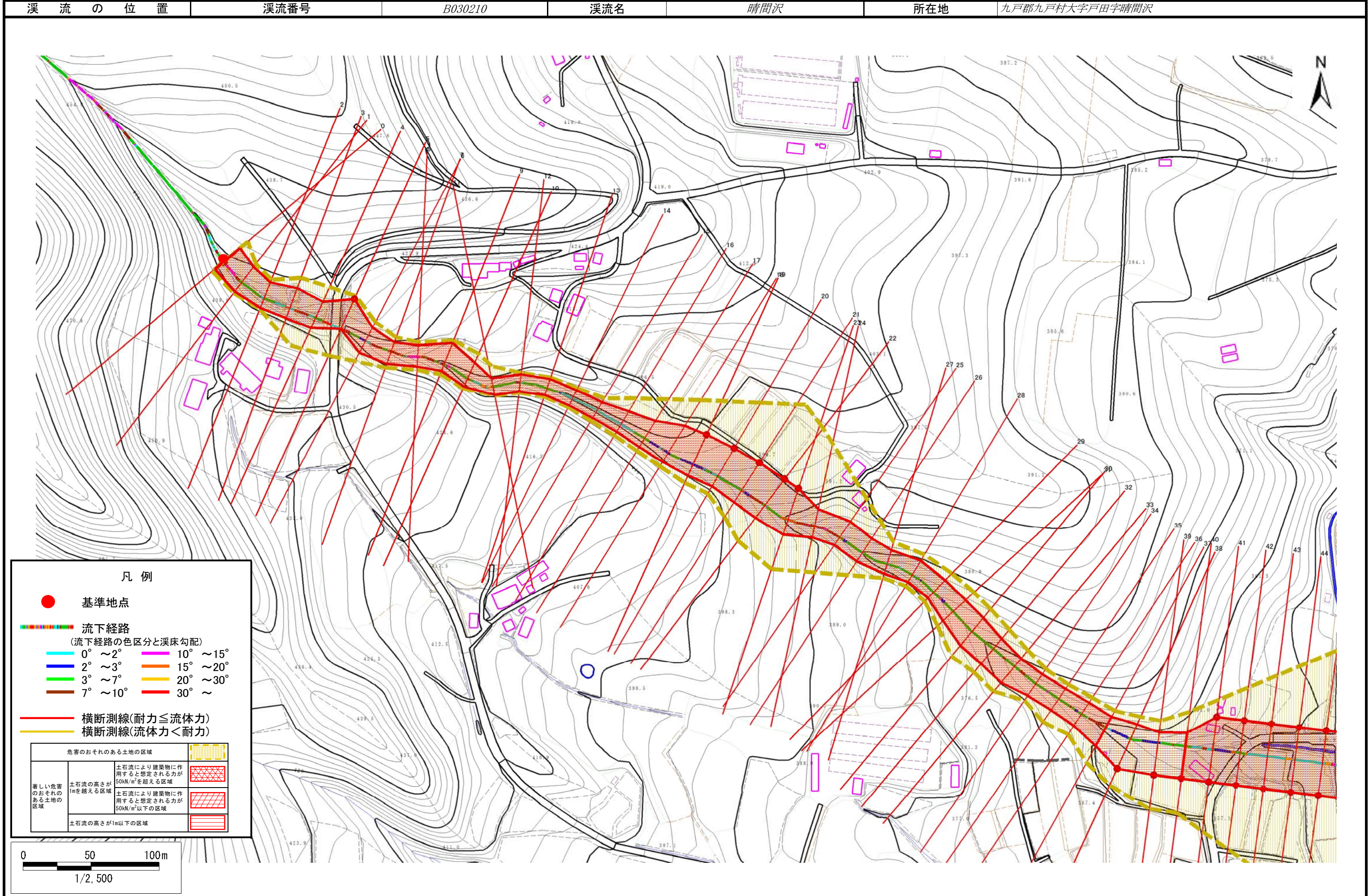
危害のおそれのある土地の区域		凡例
著しい危害のおそれのある土地の区域	土石流の高さが1mを超える区域	土石流により建築物に作用すると想定される力が50kN/m ² を超える区域
	土石流の高さが1mを超える区域	土石流により建築物に作用すると想定される力が50kN/m ² 以下の区域
	土石流の高さが1m以下の区域	



土石流区域調査

様式3-1 危害のおそれのある土地、著しい危害のおそれのある土地の設定図

調査年度 平成28年度

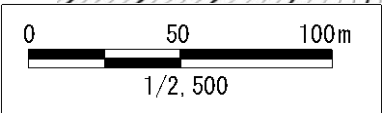


凡例

- 基準地点
- 流下経路
(流下経路の色区分と溪床勾配)
- 0° ~ 2° — 10° ~ 15°
- 2° ~ 3° — 15° ~ 20°
- 3° ~ 7° — 20° ~ 30°
- 7° ~ 10° — 30° ~

- 横断測線(耐力 ≤ 流体力)
- 横断測線(流体力 < 耐力)

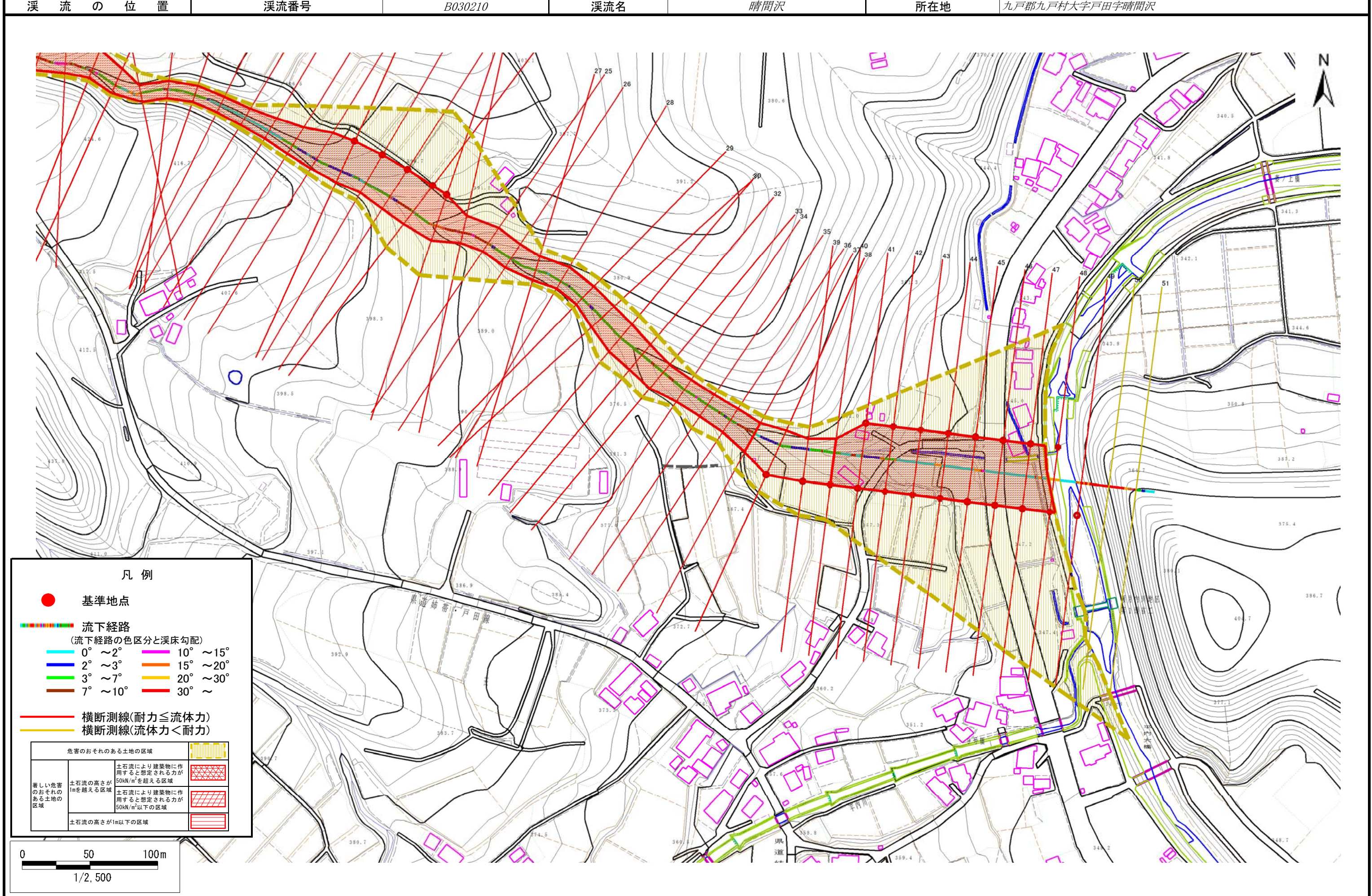
危害のおそれのある土地の区域	
著しい危害のおそれのある土地の区域	土石流により建築物に作用すると想定される力が50kN/m ² を超える区域
	土石流の高さが1mを超える区域
	土石流により建築物に作用すると想定される力が50kN/m ² 以下の区域
	土石流の高さが1m以下の区域



土石流区域調査

様式3-1 危害のおそれのある土地、著しい危害のおそれのある土地の設定図

調査年度 平成28年度



土石流区域調査書

様式3-2 建築物に作用すると想定される衝撃に関する事項

調査年度 平成28年度

溪 流 の 位 置
溪流番号
B030210
溪流名
晴間沢
所在地
九戸郡九戸村大字戸田字晴間沢

横断測線番号	土石流の高さh(m)	土石流の流体力Fd(kN/m ²)	建築物の耐力P2(kN/m ²)	横断測線番号	土石流の高さh(m)	土石流の流体力Fd(kN/m ²)	建築物の耐力P2(kN/m ²)
No.0	1.63	35.33	5.45	No.27	1.70	26.81	5.30
No.1	1.68	37.17	5.34	No.28	1.70	27.59	5.31
No.2	1.82	35.89	5.12	No.29	1.68	28.14	5.34
No.3	1.70	23.11	5.30	No.30	1.47	24.24	5.80
No.4	1.82	22.98	5.12	No.31	1.34	21.56	6.17
No.5	1.27	7.04	6.40	No.32	1.42	23.17	5.94
No.6	1.75	19.86	5.22	No.33	1.47	23.50	5.80
No.7	1.95	24.42	4.95	No.34	1.67	25.52	5.36
No.8	1.99	27.32	4.90	No.35	1.71	25.03	5.29
No.9	1.57	21.85	5.57	No.36	1.66	23.33	5.39
No.10	1.68	25.14	5.35	No.37	1.48	20.56	5.78
No.11	2.14	36.82	4.76	No.38	0.99	11.57	7.70
No.12	2.10	37.20	4.79	No.39	1.00	11.37	7.65
No.13	2.07	41.01	4.82	No.40	1.00	11.32	7.64
No.14	2.10	38.84	4.79	No.41	1.03	10.73	7.48
No.15	1.88	40.43	5.04	No.42	1.03	10.72	7.48
No.16	1.82	26.31	5.12	No.43	1.05	10.21	7.34
No.17	1.60	20.02	5.50	No.44	1.05	10.36	7.38
No.18	1.37	14.43	6.07	No.45	1.09	9.55	7.16
No.19	1.10	9.29	7.08	No.46	1.06	10.16	7.33
No.20	1.14	8.78	6.93	No.47	1.11	9.20	7.05
No.21	1.19	7.96	6.69	No.48	1.08	9.67	7.19
No.22	1.19	7.97	6.69	No.49	1.11	9.17	7.05
No.23	1.14	8.68	6.90	No.50	0.00	0.00	0.00
No.24	1.75	19.38	5.22	No.51	0.00	0.00	0.00
No.25	1.68	21.87	5.35				
No.26	1.64	24.11	5.42				