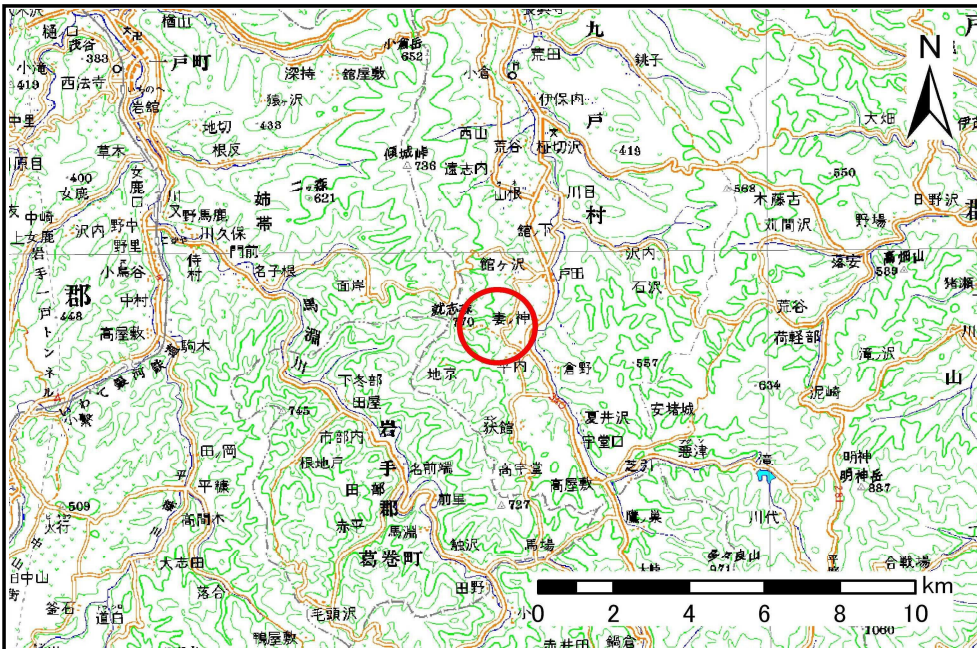


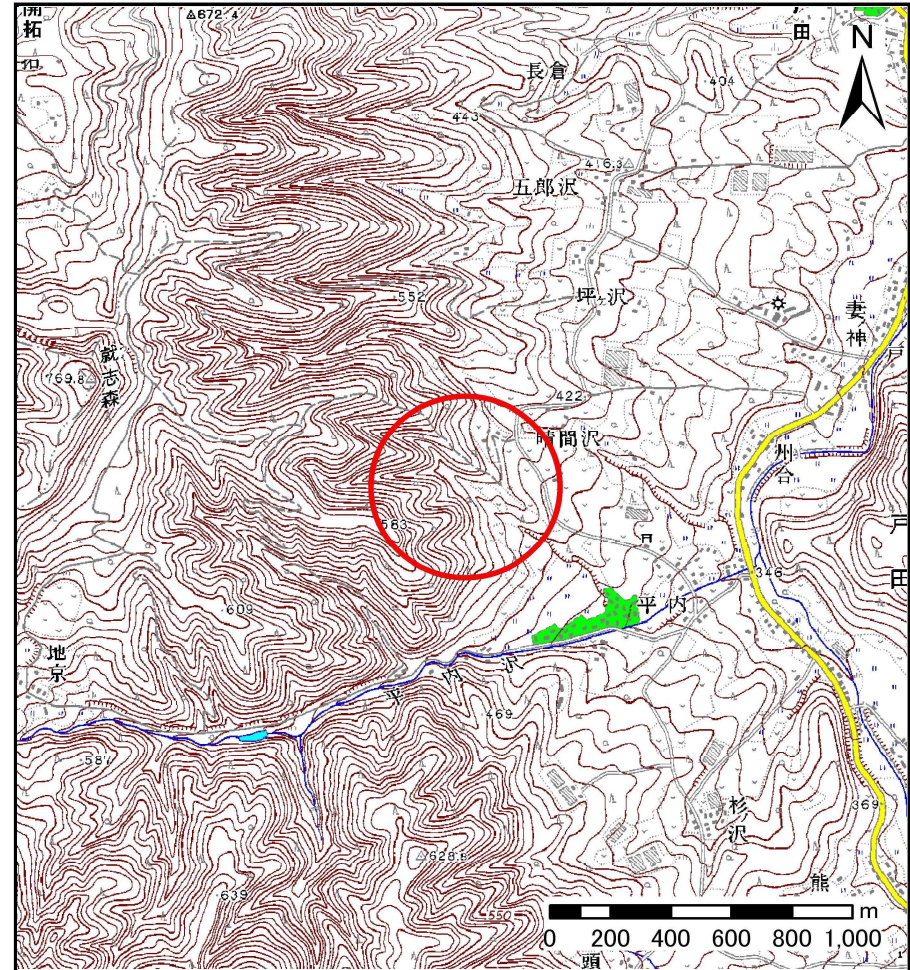
土砂災害防止に関する基礎調査(土石流)

表紙 位置位置図

自然現象の種類	土石流
溪流番号	B030209
水系名	瀬月内川
河川名	瀬月内川
溪流名	平内沢3
所在地	岩手県九戸郡九戸村大字戸田
調査機関	県北広域振興局土木部二戸土木センター



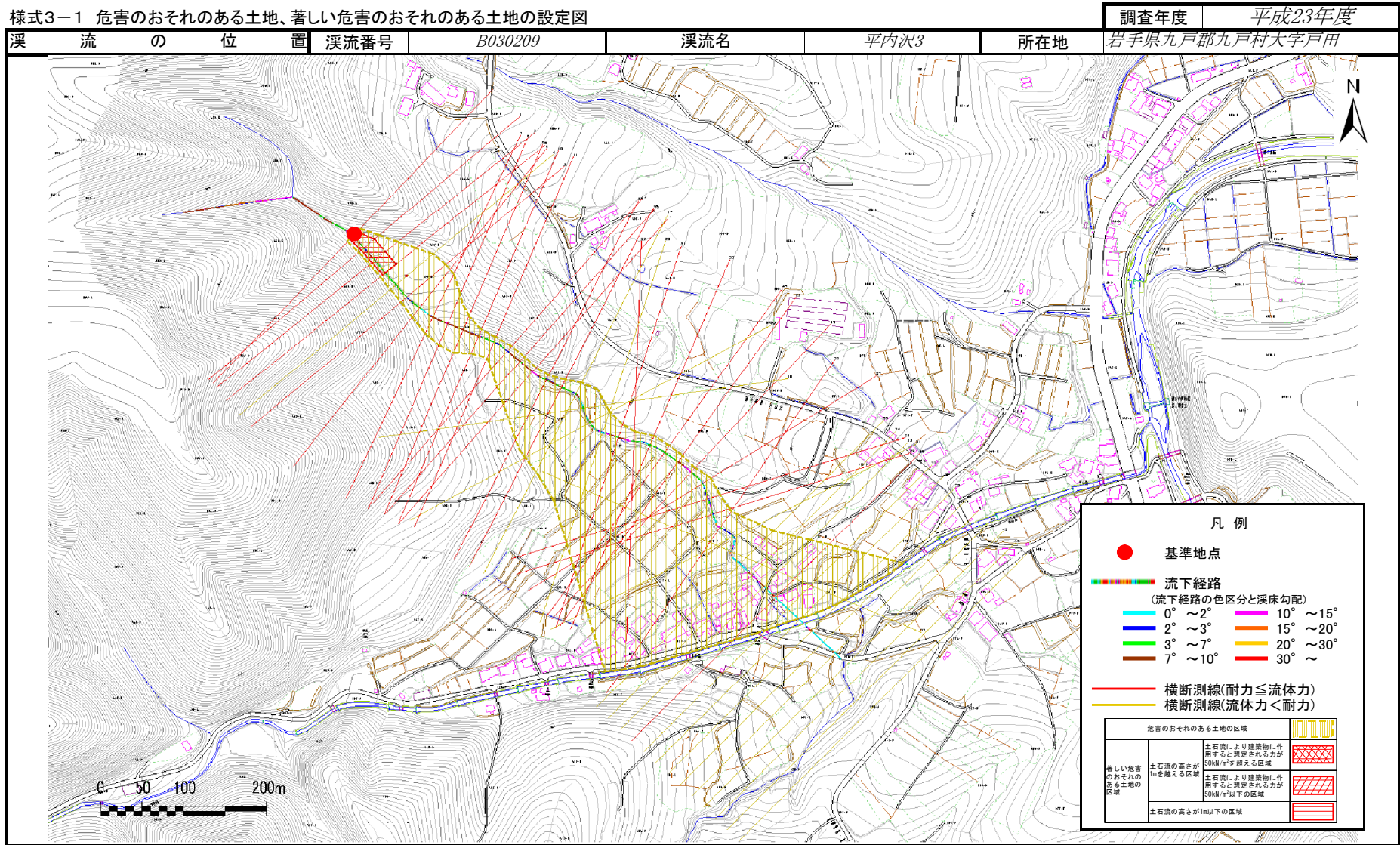
位置図(S=1:200,000)



概況図(S=1:25,000)

土石流区域調査

様式3-1 危害のおそれのある土地、著しい危害のおそれのある土地の設定図

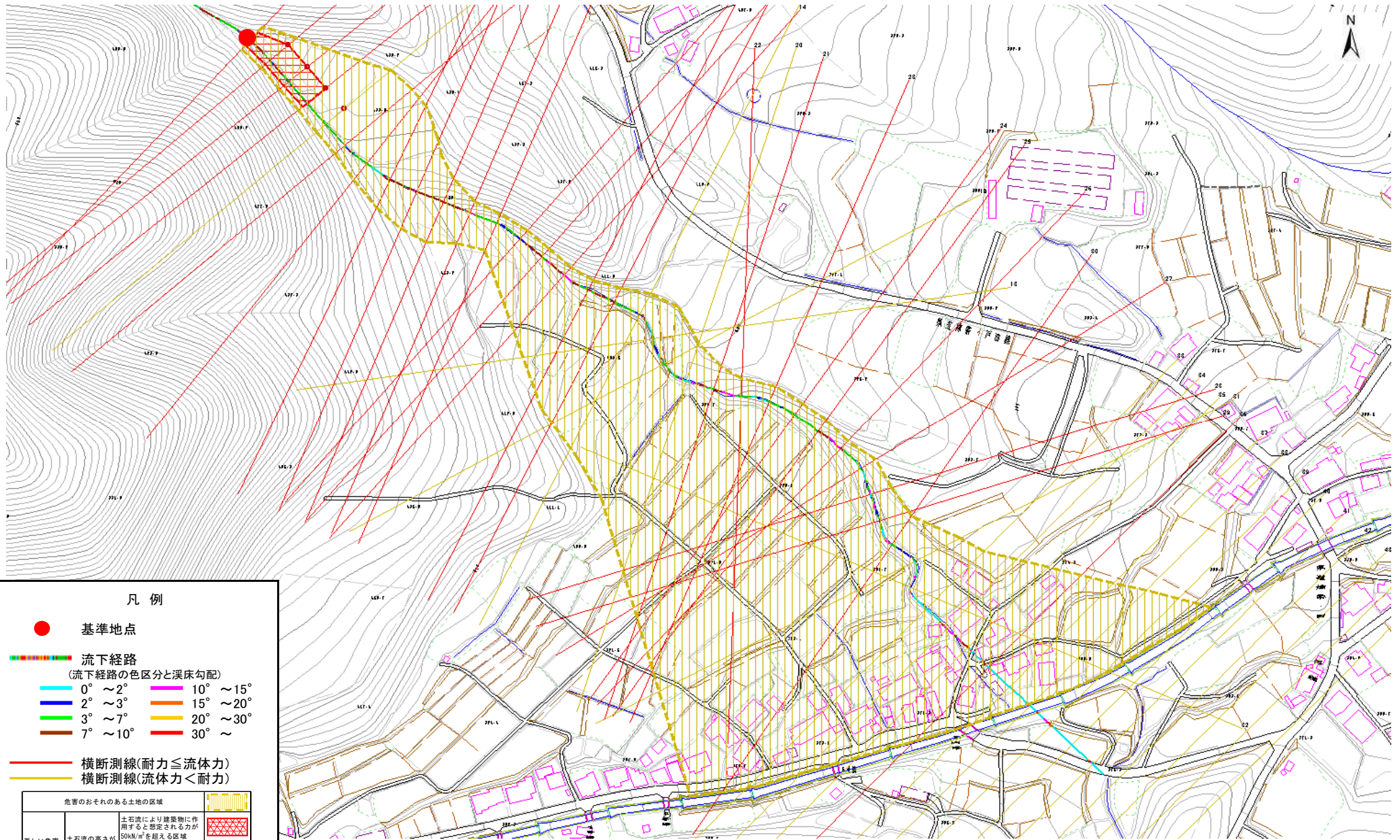


土石流区域調書

様式3-1 危害のおそれのある土地、著しい危害のおそれのある土地の設定図

調査年度 平成23年度

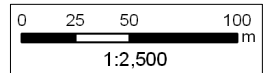
溪流の位置	溪流番号	B030209	溪流名	平内沢3	所在地	岩手県九戸郡九戸村大字戸田
-------	------	---------	-----	------	-----	---------------



凡例

- 基準地点
- 流下経路
(流下経路の色区分と溪床勾配)
- 0° ~ 2° 10° ~ 15°
- 2° ~ 3° 15° ~ 20°
- 3° ~ 7° 20° ~ 30°
- 7° ~ 10° 30° ~
- 横断測線(耐力 \leq 流体力)
- 横断測線(流体力 $<$ 耐力)

危険のおそれのある土地の区域		
著しい危害のおそれのある土地の区域	土石流の高さが50km ² を超える区域	
	土石流により建築物に作用すると想定される力が50kN/m ² を超える区域	
	土石流により建築物に作用すると想定される力が50kN/m ² 以下の区域	
	土石流の高さが1m以下の区域	



土石流区域調査

様式3-2 建築物に作用すると想定される衝撃に関する事項

調査年度 平成23年度

溪流の位置	溪流番号	B030209	溪流名	平内沢3	所在地	岩手県九戸郡九戸村大字戸田	
横断測線番号	土石流の高さh(m)	土石流の流体力Fd(kN/m ²)	建築物の耐力P2(kN/m ²)	横断測線番号	土石流の高さh(m)	土石流の流体力Fd(kN/m ²)	建築物の耐力P2(kN/m ²)
No.0	1.17	38.65	6.80	No.27	1.19	15.31	6.71
No.1	0.64	17.15	10.97	No.28	1.31	18.45	6.25
No.2	0.62	14.89	11.33	No.29	1.44	21.37	5.88
No.3	0.59	11.94	11.76	No.30	1.17	15.65	6.79
No.4	0.58	10.08	11.97	No.31	0.69	7.12	10.30
No.5	0.83	14.13	8.85	No.32	0.71	6.31	10.05
No.6	1.03	16.64	7.47	No.33	0.71	6.34	10.07
No.7	0.82	11.46	8.98	No.34	0.72	6.05	9.98
No.8	0.82	11.88	8.97	No.35	0.72	6.01	9.97
No.9	0.93	14.31	8.08	No.36	0.97	8.03	7.80
No.10	1.10	18.70	7.10	No.37	0.77	5.12	9.42
No.11	1.03	17.33	7.48	No.38	0.75	5.46	9.68
No.12	1.01	16.16	7.55	No.39	0.89	3.31	8.41
No.13	1.10	18.34	7.12	No.40	0.92	2.99	8.16
No.14	1.24	22.84	6.49	No.41	1.02	2.32	7.53
No.15	1.20	23.06	6.67	No.42	1.21	1.58	6.64
No.16	1.12	22.15	6.99	No.43	1.76	0.73	5.21
No.17	0.62	9.99	11.29	No.44	0.00	0.00	0.00
No.18	0.64	9.44	11.02	No.45	0.00	0.00	0.00
No.19	0.66	8.98	10.78				
No.20	0.67	8.02	10.61				
No.21	0.95	12.62	7.97				
No.22	1.18	18.52	6.76				
No.23	1.17	16.60	6.80				
No.24	1.16	15.08	6.83				
No.25	1.17	13.58	6.80				
No.26	1.29	16.61	6.34				