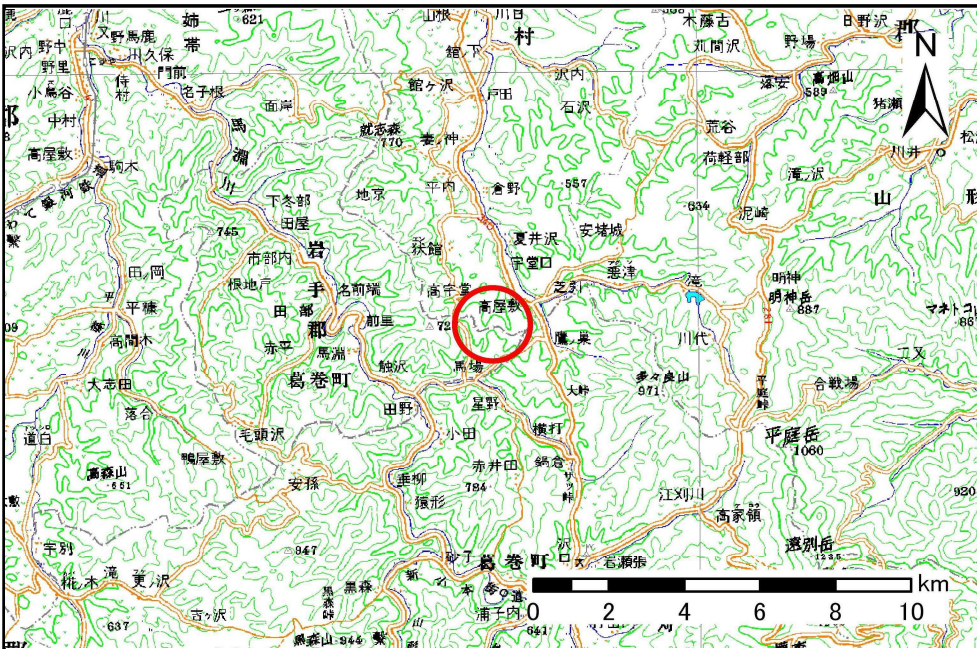


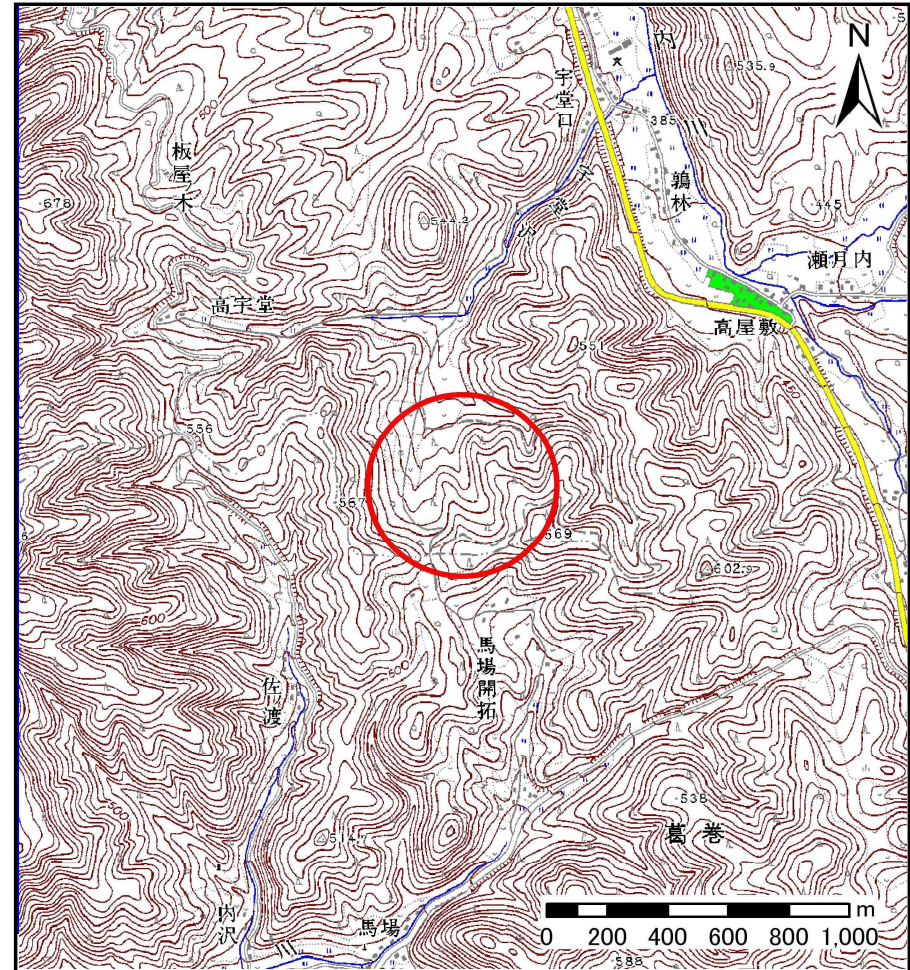
土砂災害防止に関する基礎調査(土石流)

表紙 位置位置図

自然現象の種類	土石流
溪流番号	B030206
水系名	瀬月内川
河川名	瀬月内川
溪流名	宇堂沢3
所在地	岩手県九戸郡九戸村大字戸田
調査機関	県北広域振興局土木部二戸土木センター



位置図(S=1:200,000)



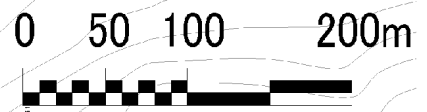
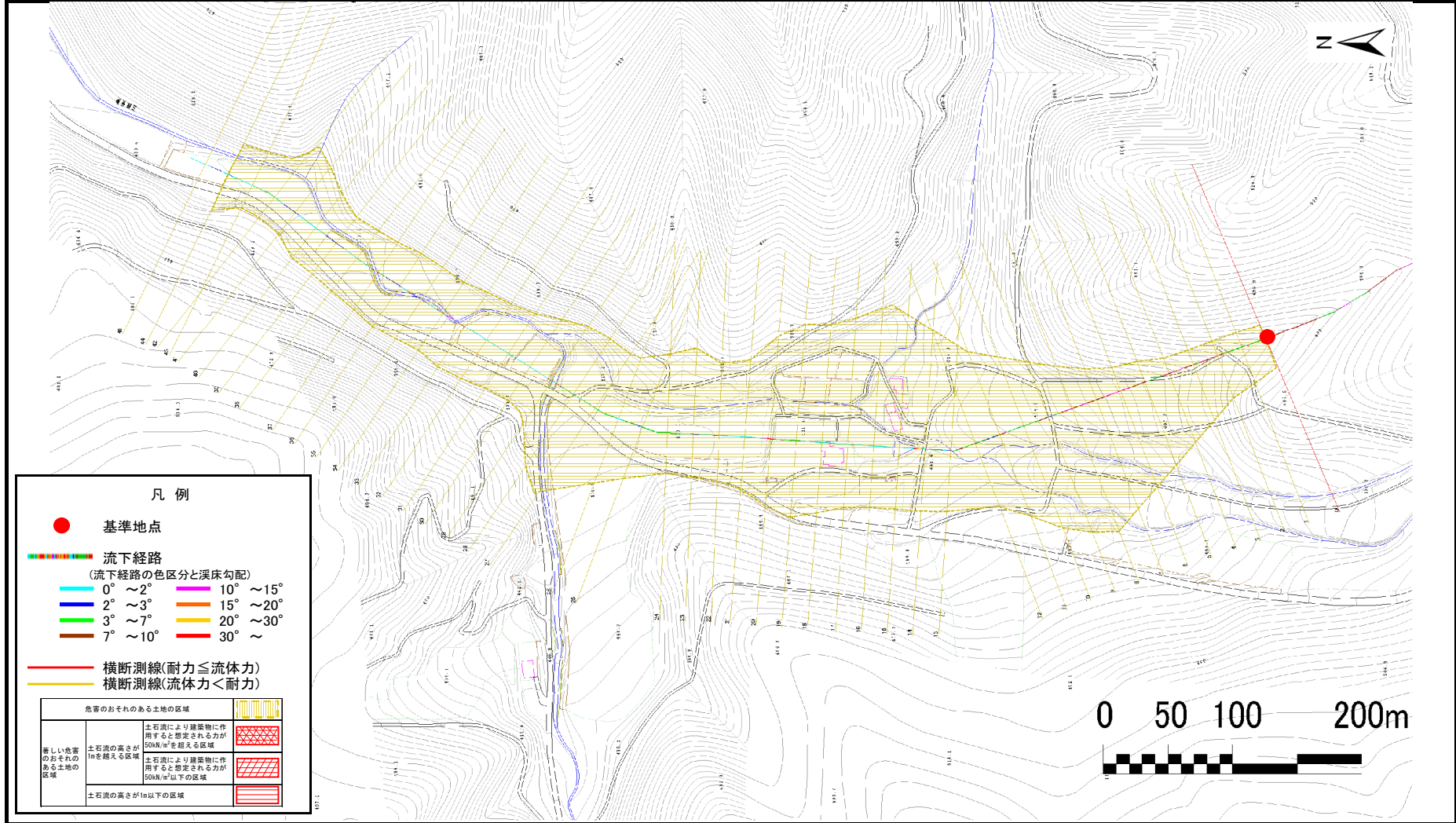
概況図(S=1:25,000)

土石流区域調査

様式3-1 危害のおそれのある土地、著しい危害のおそれのある土地の設定図

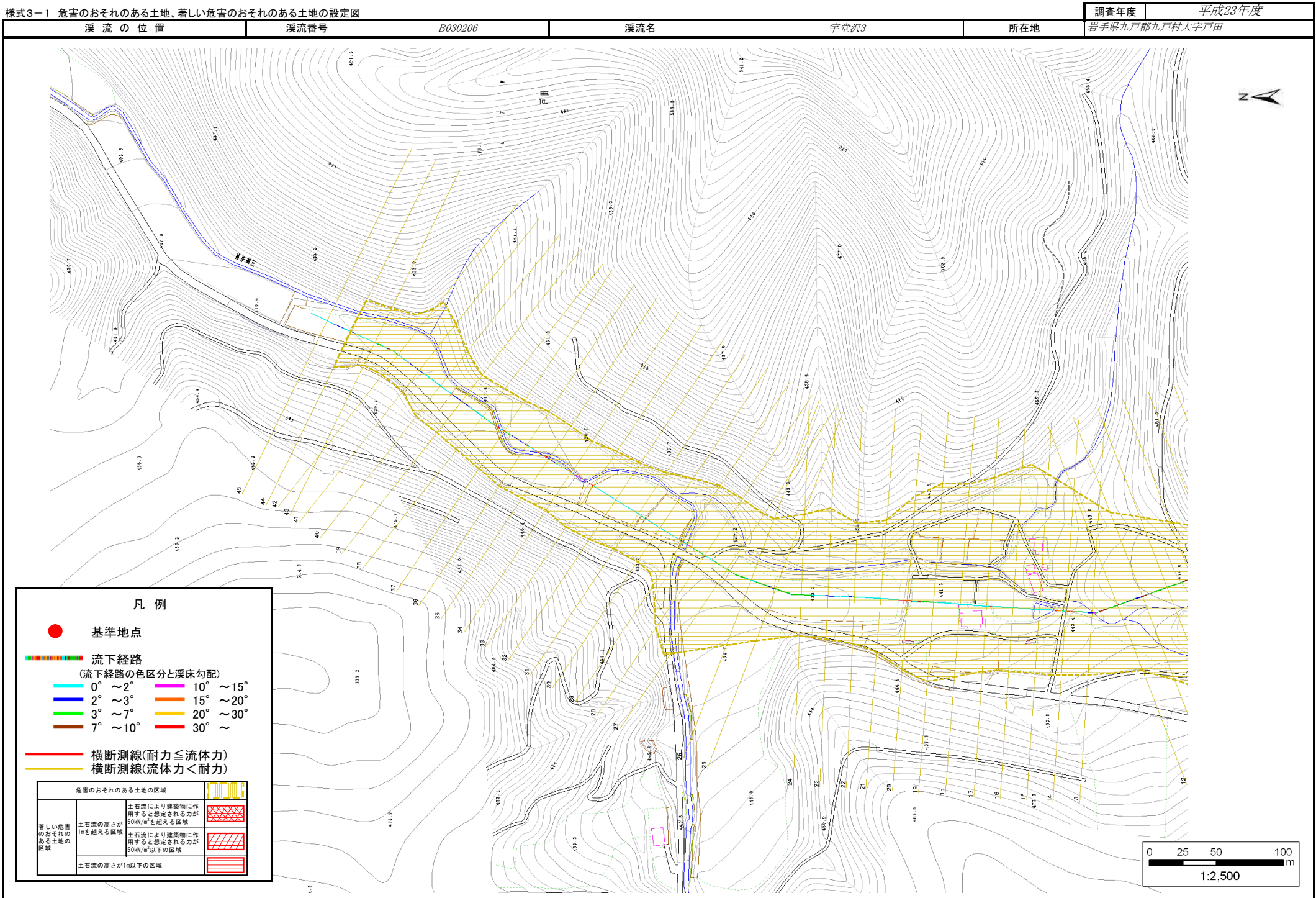
調査年度	平成23年度
所在地	岩手県九戸郡九戸村大字戸田

溪流の位置	溪流番号	B030206	溪流名	字堂沢3	所在地	岩手県九戸郡九戸村大字戸田
-------	------	---------	-----	------	-----	---------------



土石流区域調書

様式3-1 危害のおそれのある土地、著しい危害のおそれのある土地の設定図

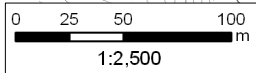
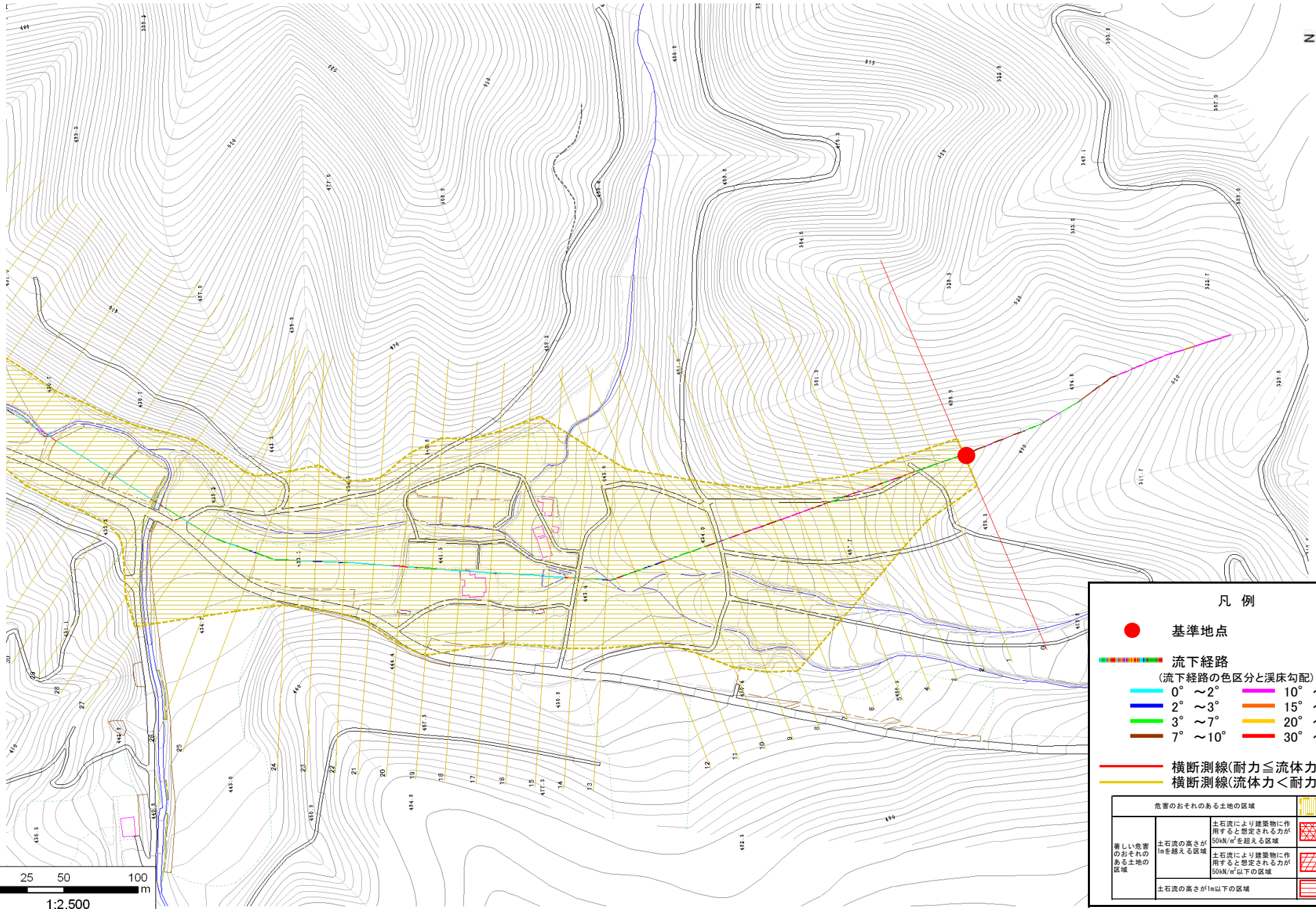


土石流区域調書

様式3-1 危害のおそれのある土地、著しい危害のおそれのある土地の設定図

調査年度 平成23年度

溪流の位置	溪流番号	B030206	溪流名	宇堂沢3	所在地	岩手県九戸郡九戸村大字戸田
-------	------	---------	-----	------	-----	---------------



凡 例

- 基準地点
- 流下経路
(流下経路の色区分と渓床勾配)
- 0° ~ 2° 10° ~ 15°
- 2° ~ 3° 15° ~ 20°
- 3° ~ 7° 20° ~ 30°
- 7° ~ 10° 30° ~
- 横断測線(耐力 ≤ 流体力)
- 横断測線(流体力 < 耐力)

危害のおそれのある土地の区域		
著しい危害のおそれのある土地の区域	土石流の高さが50KN/m ² を超える区域	
	土石流により建築物に作用すると想定される力が50KN/m ² を超える区域	
	土石流により建築物に作用すると想定される力が50KN/m ² 以下の区域	
土石流の高さが1m以下の区域		

土石流区域調査

様式3-2 建築物に作用すると想定される衝撃に関する事項

調査年度 平成23年度

溪流の位置	溪流番号	B030206	溪流名	宇堂沢3	所在地	岩手県九戸郡九戸村大字戸田	
横断測線番号	土石流の高さh(m)	土石流の流体力Fd(kN/m ²)	建築物の耐力P2(kN/m ²)	横断測線番号	土石流の高さh(m)	土石流の流体力Fd(kN/m ²)	建築物の耐力P2(kN/m ²)
No.0	0.72	16.85	9.96	No.27	0.55	3.45	12.52
No.1	0.50	9.52	13.64	No.28	0.54	3.63	12.81
No.2	0.50	8.64	13.79	No.29	0.51	4.01	13.40
No.3	0.50	8.50	13.81	No.30	0.53	3.78	13.05
No.4	0.49	8.60	13.88	No.31	0.56	3.43	12.49
No.5	0.49	8.58	13.86	No.32	0.57	3.30	12.29
No.6	0.49	8.83	14.04	No.33	0.57	3.24	12.18
No.7	0.48	8.93	14.12	No.34	0.51	4.00	13.38
No.8	0.48	9.04	14.20	No.35	0.62	4.38	11.40
No.9	0.48	9.01	14.17	No.36	0.59	3.80	11.89
No.10	0.48	8.92	14.11	No.37	0.81	6.20	9.01
No.11	0.49	8.86	14.07	No.38	0.60	3.62	11.65
No.12	0.49	8.63	13.90	No.39	0.64	3.20	11.03
No.13	0.56	9.57	12.43	No.40	0.66	2.98	10.74
No.14	0.51	7.64	13.44	No.41	0.67	2.80	10.55
No.15	0.64	10.45	11.06	No.42	0.66	2.93	10.76
No.16	0.52	6.61	13.18	No.43	0.63	3.16	11.13
No.17	0.53	5.23	12.96	No.44	0.78	1.89	9.32
No.18	0.55	4.37	12.64	No.45	0.71	2.29	10.11
No.19	0.57	3.69	12.24				
No.20	0.56	3.85	12.46				
No.21	0.54	4.13	12.85				
No.22	0.55	4.01	12.69				
No.23	0.57	3.61	12.18				
No.24	0.59	3.30	11.93				
No.25	0.61	2.81	11.44				
No.26	0.59	3.07	11.90				