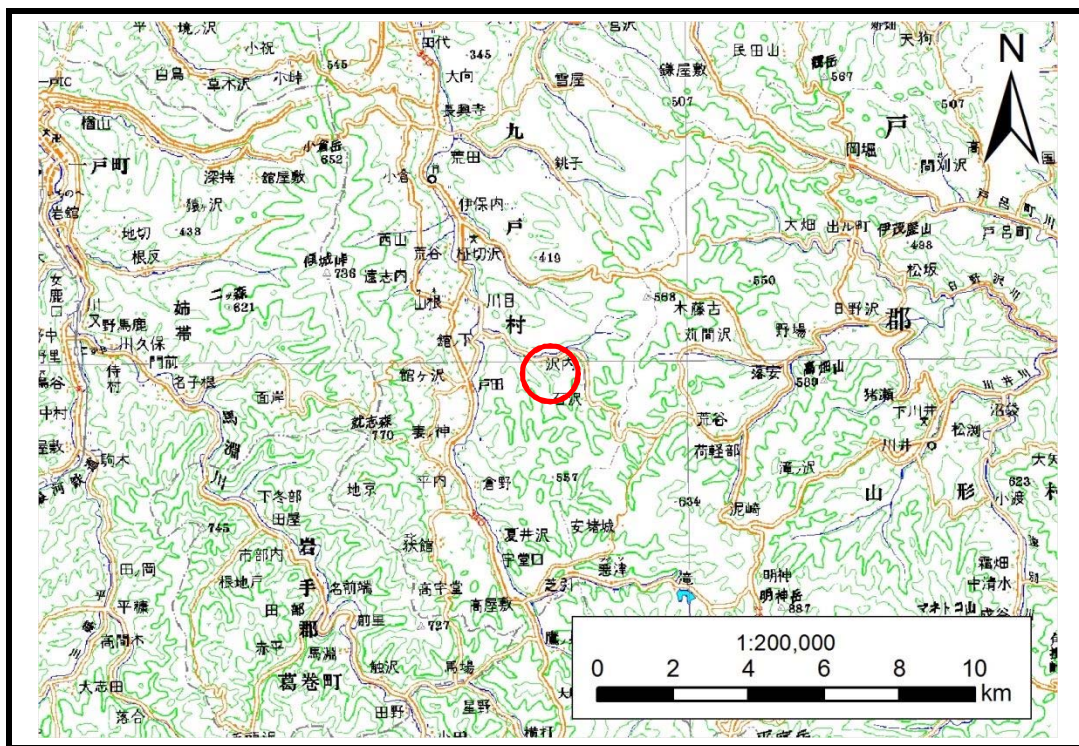


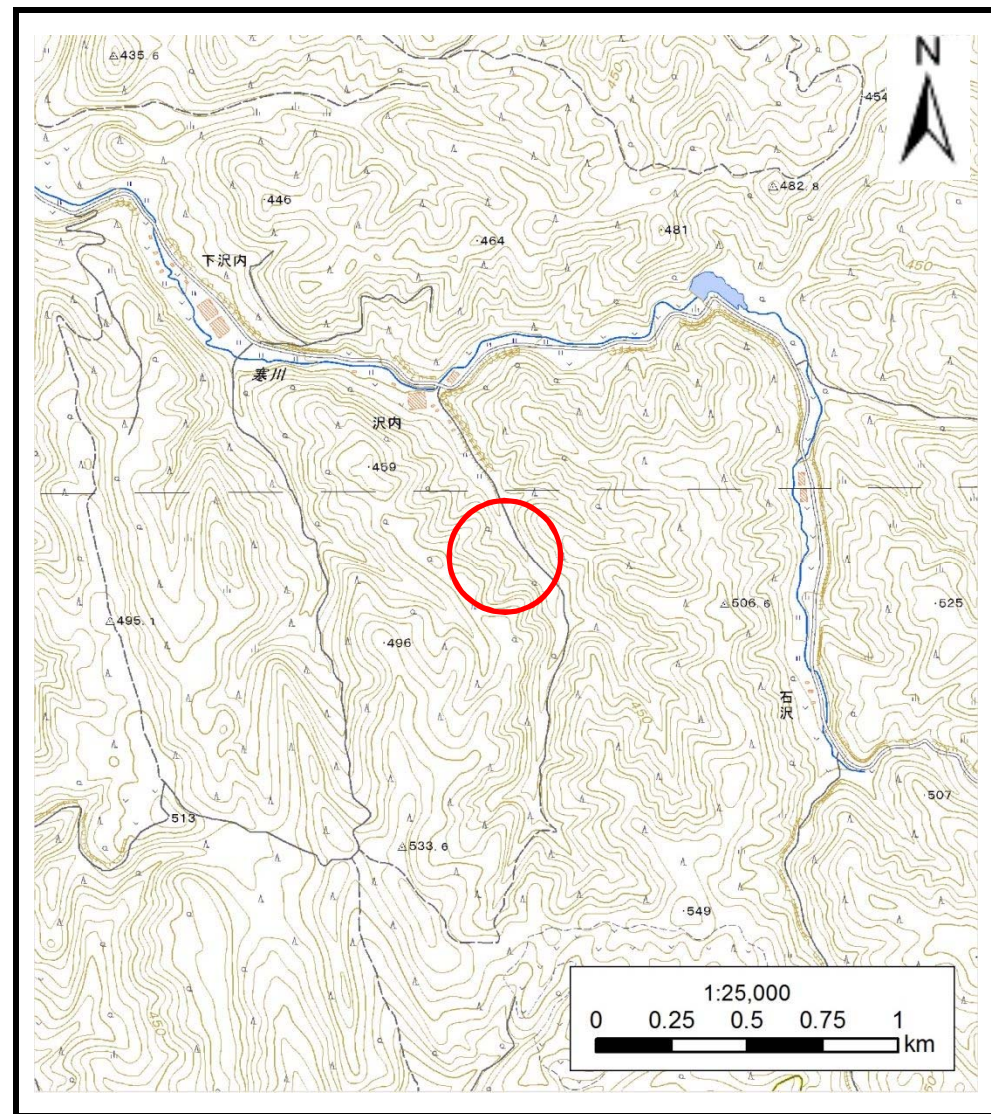
土砂災害防止に関する基礎調査(土石流)

表紙 位置,位置図

自然現象の種類	土石流
溪流番号	B030201
水系名	瀬月内川
河川名	寒川
溪流名	柳久保沢
所在地	九戸郡九戸村大字戸田字沢内
調査機関	県北広域振興局土木部二戸土木センター



位置図(S=1:200,000)



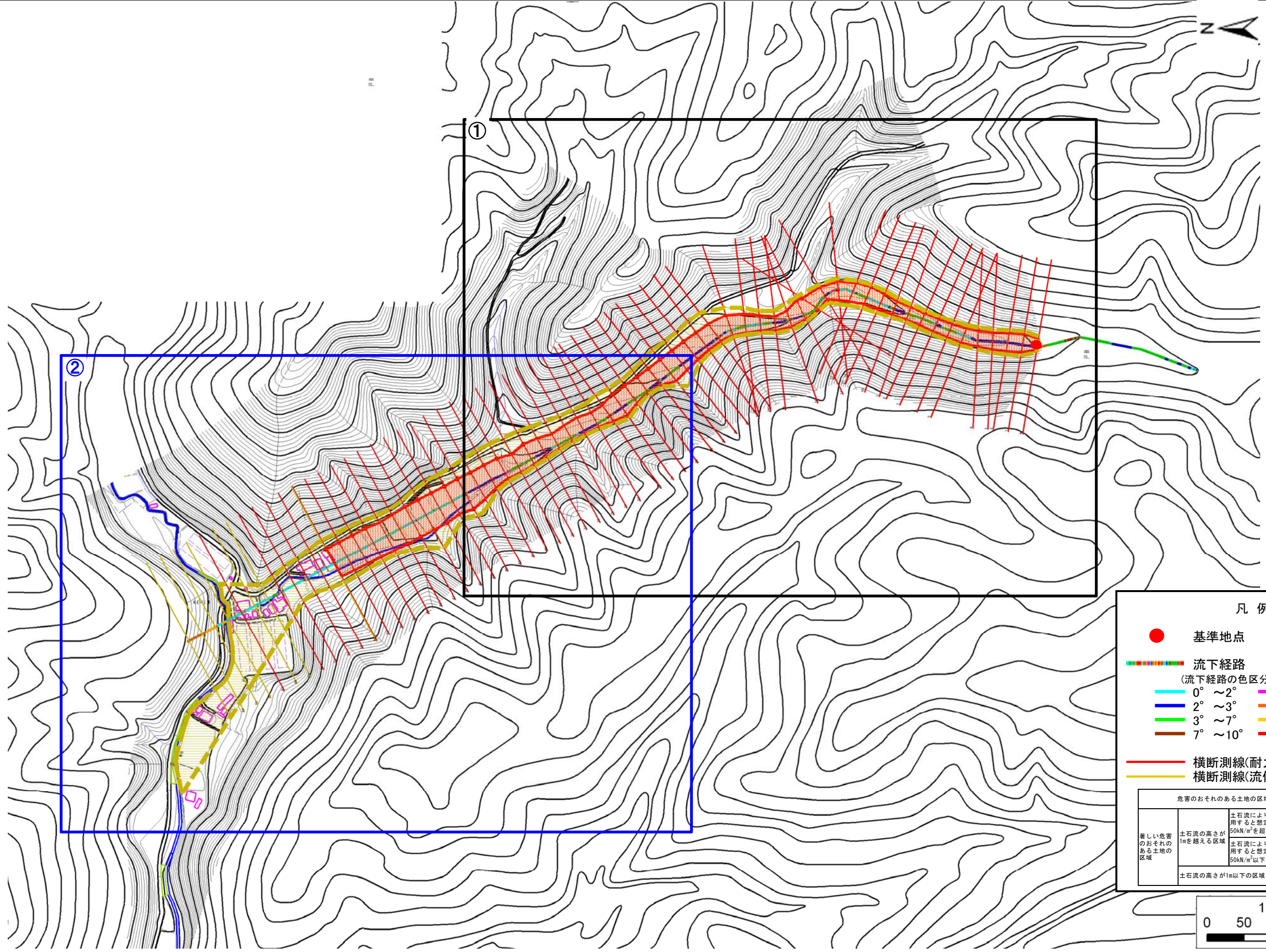
概況図(S=1:25,000)

土石流区域調書

様式3-1 危害のおそれのある土地、著しい危害のおそれのある土地の設定図

調査年度 平成28年度

溪流の位置	溪流番号	B030201	溪流名	柳久保沢	所在地	九戸郡九戸村大字戸田字沢内
-------	------	---------	-----	------	-----	---------------

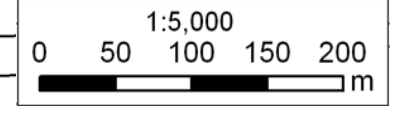


凡例

- 基準地点
- 流下経路
(流下経路の色区分と溪床勾配)

0° ~ 2°	10° ~ 15°
2° ~ 3°	15° ~ 20°
3° ~ 7°	20° ~ 30°
7° ~ 10°	30° ~
- 横断測線(耐力 ≤ 流体力)
- 横断測線(流体力 < 耐力)

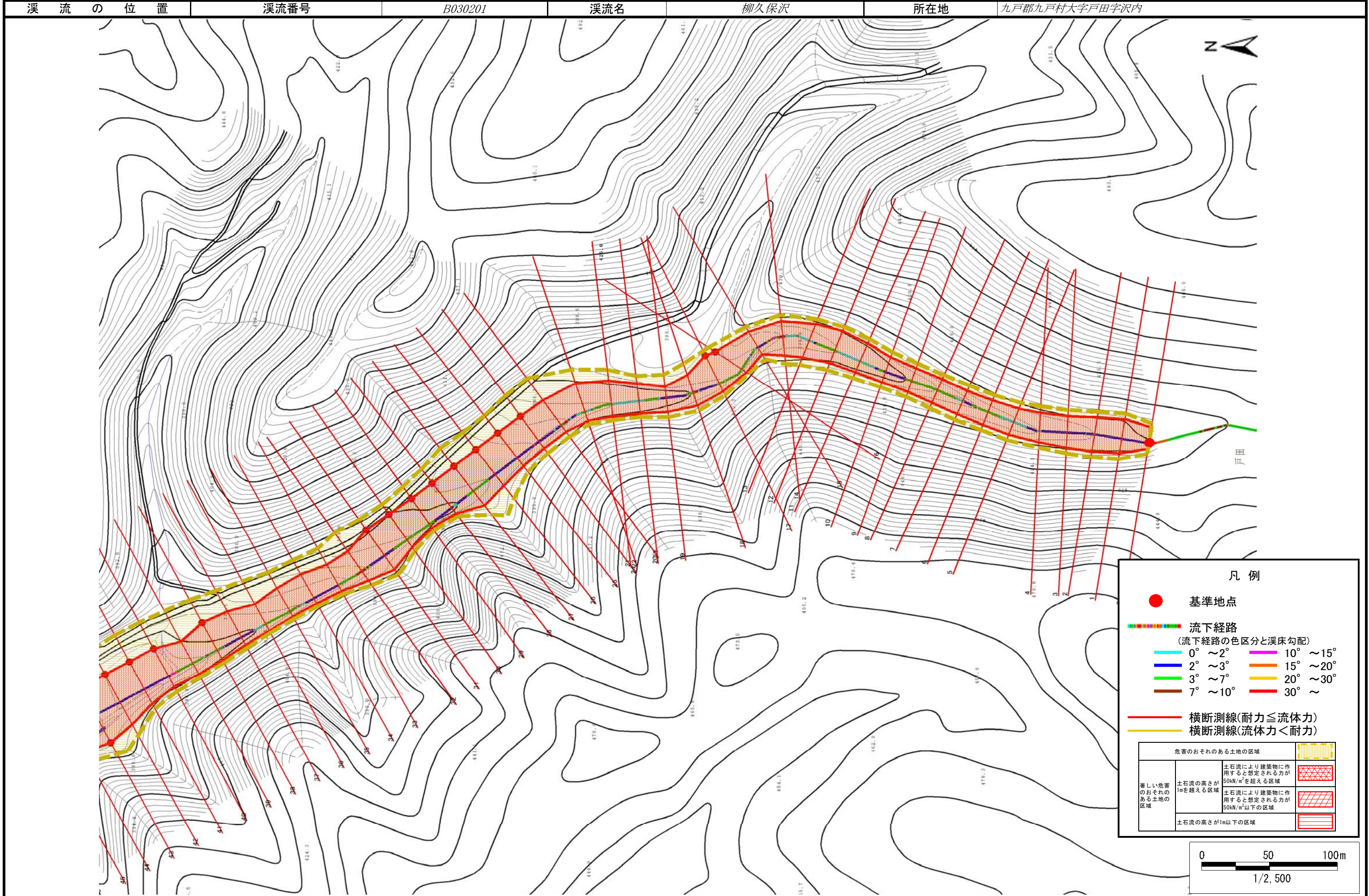
危害のおそれのある土地の区域		
著しい危害のおそれのある土地の区域	土石流の高さが1mを超える区域	
	土石流により建築物に作用すると想定される力が50kN/m ² を超える区域	
	土石流により建築物に作用すると想定される力が50kN/m ² 以下の区域	
土石流の高さが1m以下の区域		



土石流区域調書

様式3-1 危害のおそれのある土地、著しい危害のおそれのある土地の設定図

調査年度 平成28年度



凡例

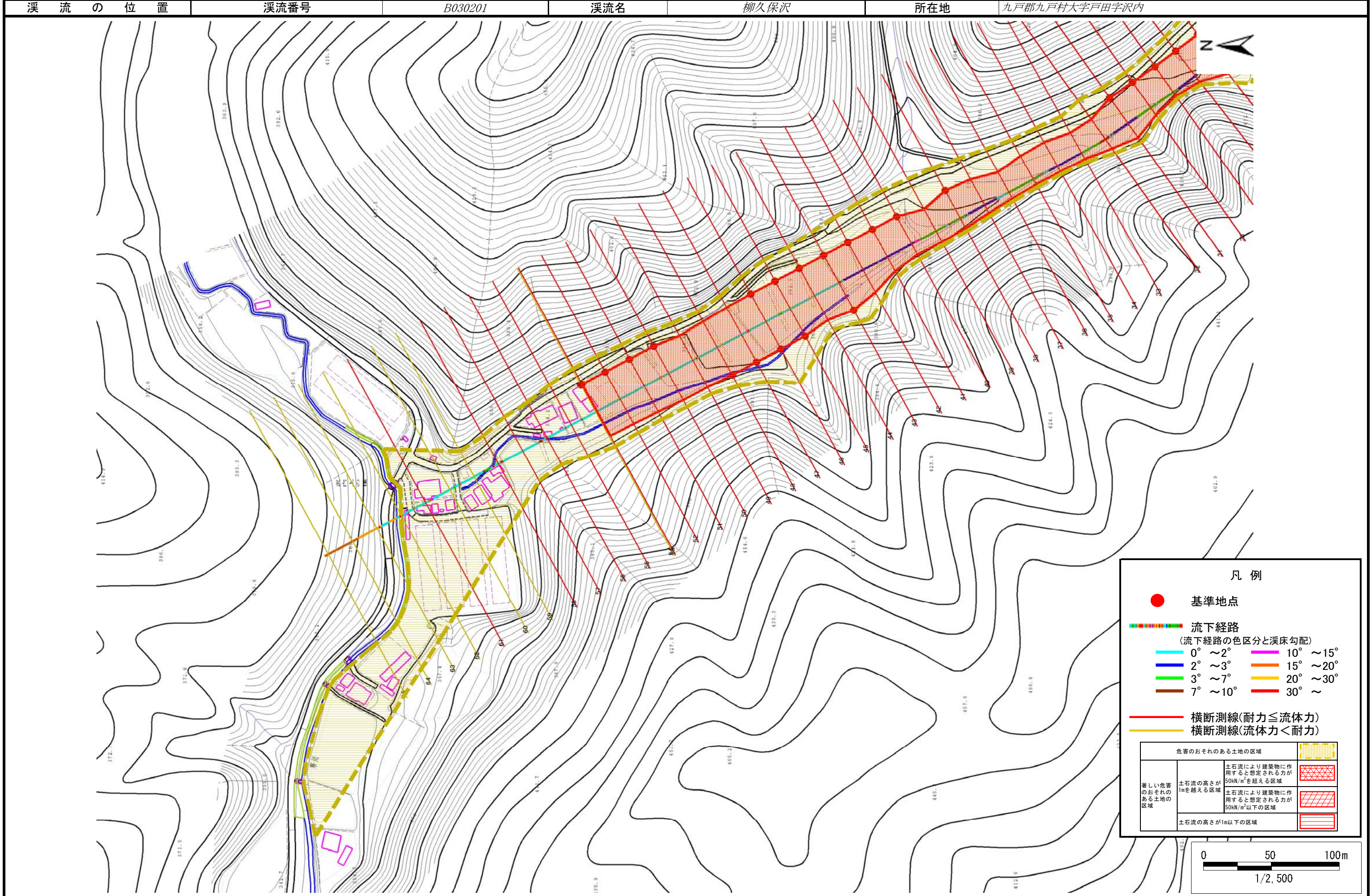
- 基準地点
- — — — — 流下経路
(流下経路の色区分と渓床勾配)
- 0° ~ 2° — 10° ~ 15°
- 2° ~ 3° — 15° ~ 20°
- 3° ~ 7° — 20° ~ 30°
- 7° ~ 10° — 30° ~
- 横断測線(耐力 ≤ 流体力)
- 横断測線(流体力 < 耐力)

危害のおそれのある土地の区域		凡例
著しい危害のおそれのある土地の区域	土石流により建築物に作用すると想定される力が50kN/m ² を超える区域	
	土石流の高さが1mを超える区域	
	土石流により建築物に作用すると想定される力が50kN/m ² 以下の区域	
土石流の高さが1m以下の区域		

土石流区域調書

様式3-1 危害のおそれのある土地、著しい危害のおそれのある土地の設定図

調査年度 平成28年度



土石流区域調査

様式3-2 建築物に作用すると想定される衝撃に関する事項

調査年度 平成28年度

溪 流 の 位 置
溪流番号
B030201
溪流名
柳久保沢
所在地
九戸郡九戸村大字戸田字沢内

横断測線番号	土石流の高さh(m)	土石流の流体力Fd(kN/m ²)	建築物の耐力P2(kN/m2)	横断測線番号	土石流の高さh(m)	土石流の流体力Fd(kN/m ²)	建築物の耐力P2(kN/m2)
No.0	1.96	32.28	4.93	No.27	1.13	8.30	6.97
No.1	1.50	22.18	5.73	No.28	1.15	8.05	6.89
No.2	1.49	21.74	5.75	No.29	1.14	8.07	6.90
No.3	1.58	22.99	5.55	No.30	1.13	8.22	6.95
No.4	1.65	23.62	5.41	No.31	1.12	8.47	7.02
No.5	1.69	24.33	5.33	No.32	1.56	12.99	5.57
No.6	1.78	25.23	5.18	No.33	1.72	15.54	5.27
No.7	1.81	25.41	5.13	No.34	1.62	14.31	5.46
No.8	1.82	23.28	5.12	No.35	1.64	14.59	5.42
No.9	1.87	23.57	5.06	No.36	1.70	15.81	5.31
No.10	1.91	16.86	5.00	No.37	1.51	12.52	5.70
No.11	1.73	14.36	5.26	No.38	1.12	8.39	7.00
No.12	1.65	12.97	5.40	No.39	1.51	13.08	5.69
No.13	1.59	12.62	5.53	No.40	1.16	7.85	6.84
No.14	1.65	12.77	5.39	No.41	1.16	7.71	6.81
No.15	1.88	16.84	5.03	No.42	1.17	7.52	6.77
No.16	1.11	8.58	7.06	No.43	1.16	7.72	6.84
No.17	1.10	8.70	7.09	No.44	1.18	7.38	6.75
No.18	1.65	14.97	5.40	No.45	1.18	7.32	6.73
No.19	1.93	17.34	4.97	No.46	1.22	6.61	6.58
No.20	1.77	14.58	5.20	No.47	1.19	6.99	6.72
No.21	1.60	12.57	5.50	No.48	1.18	7.03	6.73
No.22	1.48	12.23	5.78	No.49	1.24	7.27	6.50
No.23	1.48	12.40	5.76	No.50	1.19	7.17	6.71
No.24	1.11	8.62	7.07	No.51	1.16	7.52	6.83
No.25	1.13	8.30	6.97	No.52	1.18	7.25	6.74
No.26	1.13	8.22	6.95	No.53	1.23	6.64	6.53

