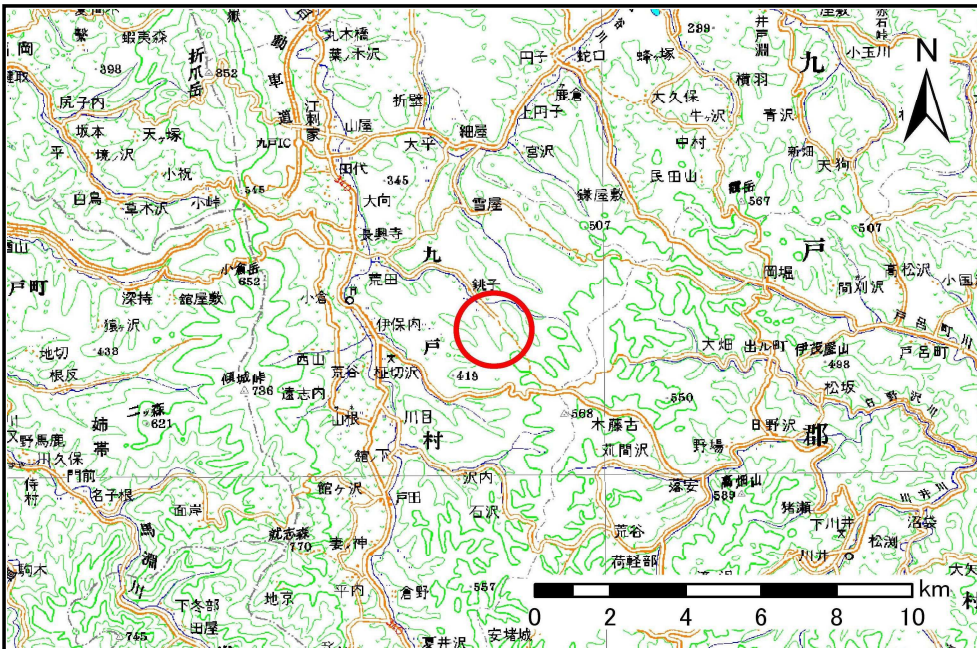


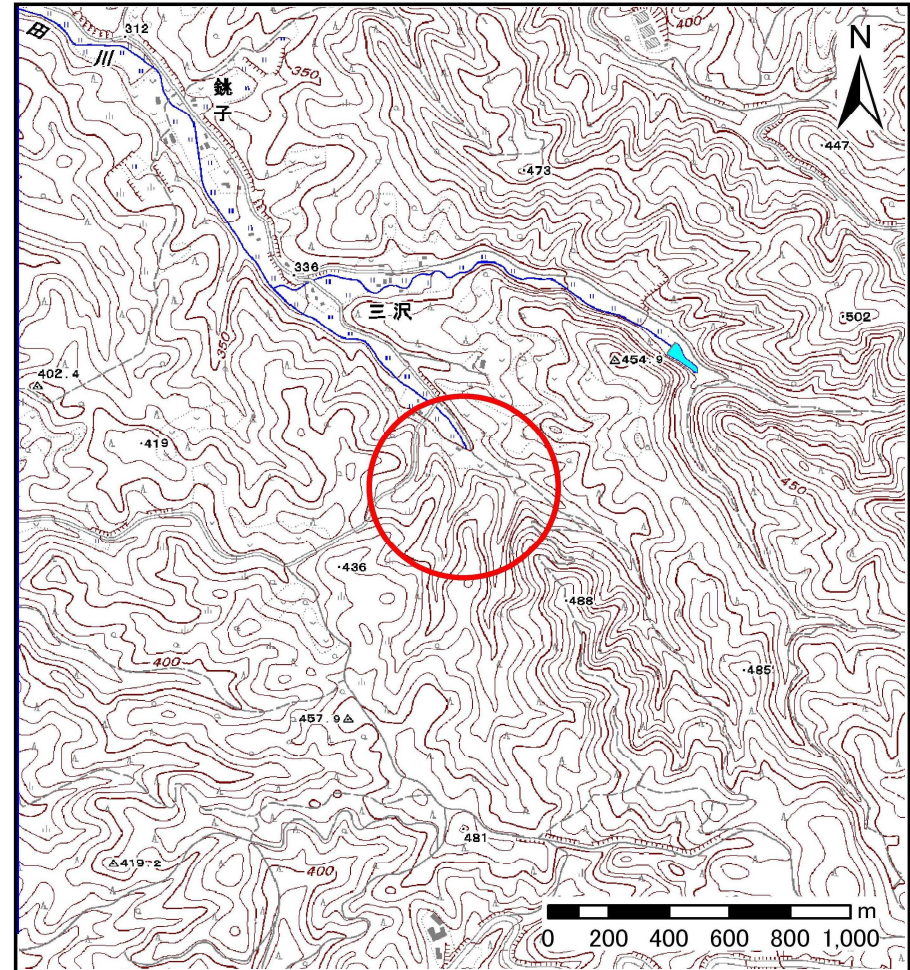
土砂災害防止に関する基礎調査(土石流)

表紙 位置位置図

自然現象の種類	土石流
溪流番号	B021102
水系名	瀬月内川
河川名	瀬月内川
溪流名	三沢の沢
所在地	岩手県九戸郡九戸村大字長興寺
調査機関	県北広域振興局土木部二戸土木センター



概況図(S=1:200,000)



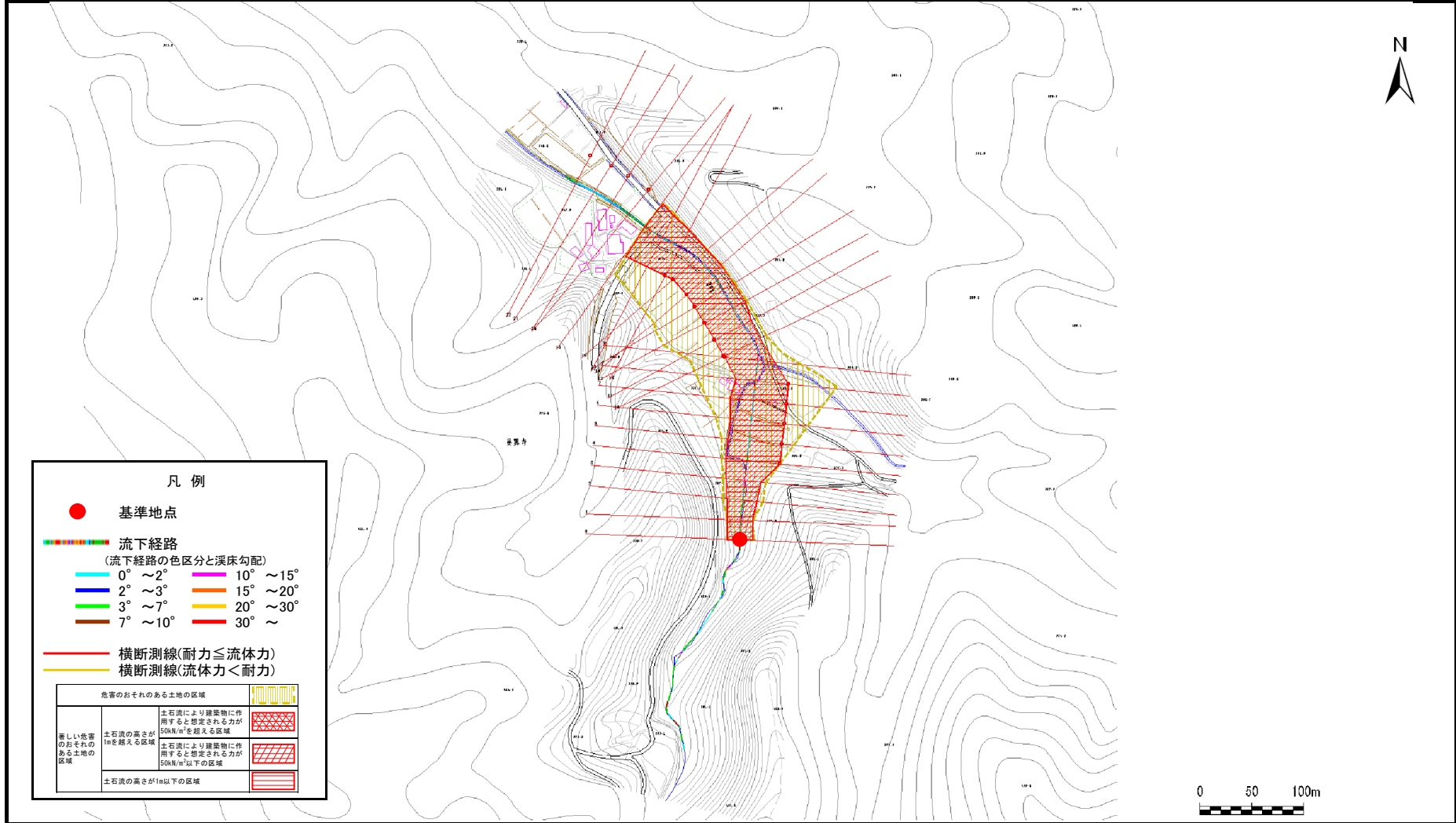
位置図(S=1:25,000)

土石流区域調査

様式3-1 危害のおそれのある土地、著しい危害のおそれのある土地の設定図

調査年度	平成23年度
所在地	岩手県九戸郡九戸村大字長興寺

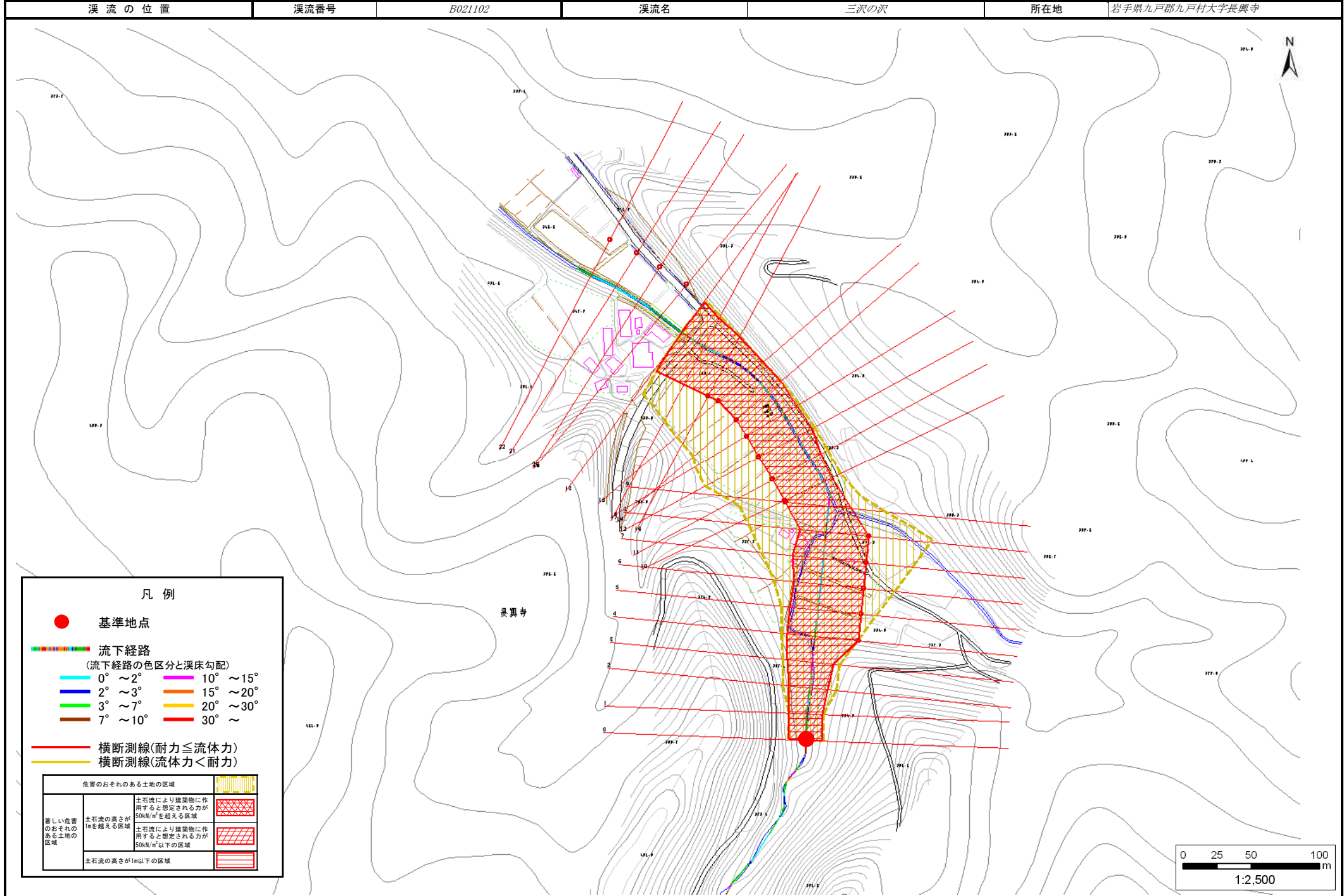
溪流の位置	溪流番号	B021102	溪流名	三沢の沢	所在地	
-------	------	---------	-----	------	-----	--



土石流区域調査

様式3-1 危害のおそれのある土地、著しい危害のおそれのある土地の設定図

調査年度 平成23年度



土石流区域調査

様式3-2 建築物に作用すると想定される衝撃に関する事項

調査年度 平成23年度

溪流の位置	溪流番号	B021102	溪流名	三沢の沢	所在地	岩手県九戸郡九戸村大字長興寺	
横断測線番号	土石流の高さh(m)	土石流の流体力Fd(kN/m ²)	建築物の耐力P2(kN/m ²)	横断測線番号	土石流の高さh(m)	土石流の流体力Fd(kN/m ²)	建築物の耐力P2(kN/m ²)
No.0	2.21	32.80	4.70				
No.1	2.27	32.13	4.66				
No.2	2.11	22.87	4.79				
No.3	1.90	20.33	5.01				
No.4	1.31	12.17	6.25				
No.5	1.33	11.42	6.19				
No.6	1.32	11.63	6.23				
No.7	1.35	10.97	6.14				
No.8	1.26	12.56	6.44				
No.9	1.36	10.50	6.10				
No.10	1.36	10.53	6.10				
No.11	1.39	9.75	6.01				
No.12	1.33	10.70	6.21				
No.13	1.36	10.19	6.10				
No.14	1.41	9.36	5.97				
No.15	1.40	9.47	5.99				
No.16	1.39	9.62	6.02				
No.17	2.14	16.76	4.76				
No.18	2.04	10.80	4.85				
No.19	1.50	8.23	5.73				
No.20	1.56	7.55	5.58				
No.21	1.53	7.84	5.64				
No.22	1.53	7.86	5.65				