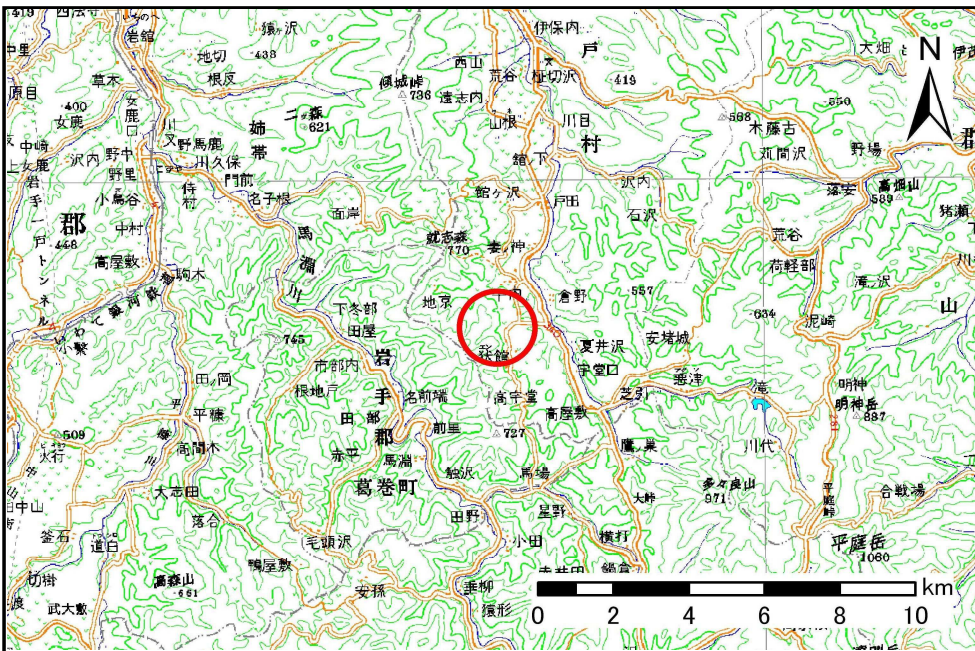


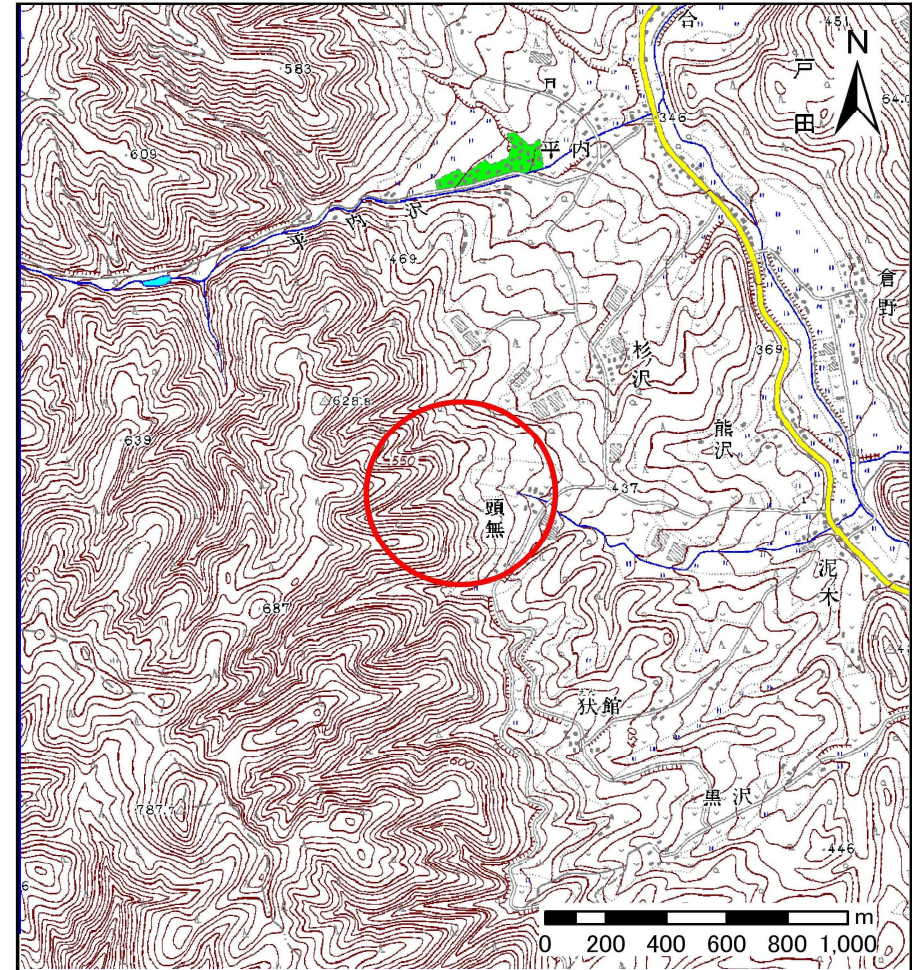
土砂災害防止に関する基礎調査(土石流)

表紙 位置位置図

自然現象の種類	土石流
溪流番号	A030202
水系名	瀬月内川
河川名	瀬月内川
溪流名	頭無の沢2
所在地	岩手県九戸郡九戸村大字戸田
調査機関	県北広域振興局土木部二戸土木センター



位置図(S=1:200,000)



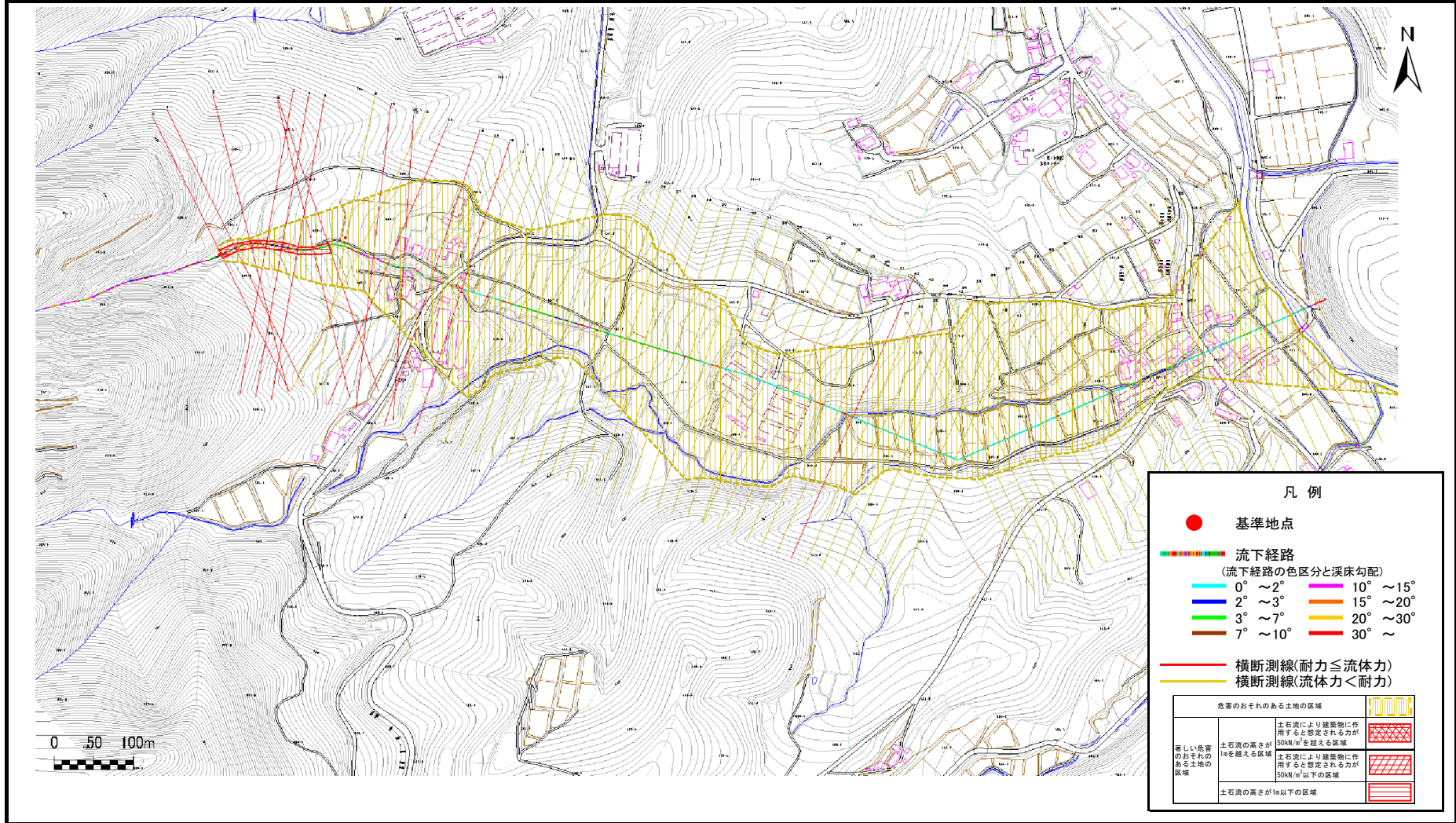
概況図(S=1:25,000)

土石流区域調査

様式3-1 危害のおそれのある土地、著しい危害のおそれのある土地の設定図

調査年度	平成23年度
所在地	岩手県九戸郡九戸村大字戸田

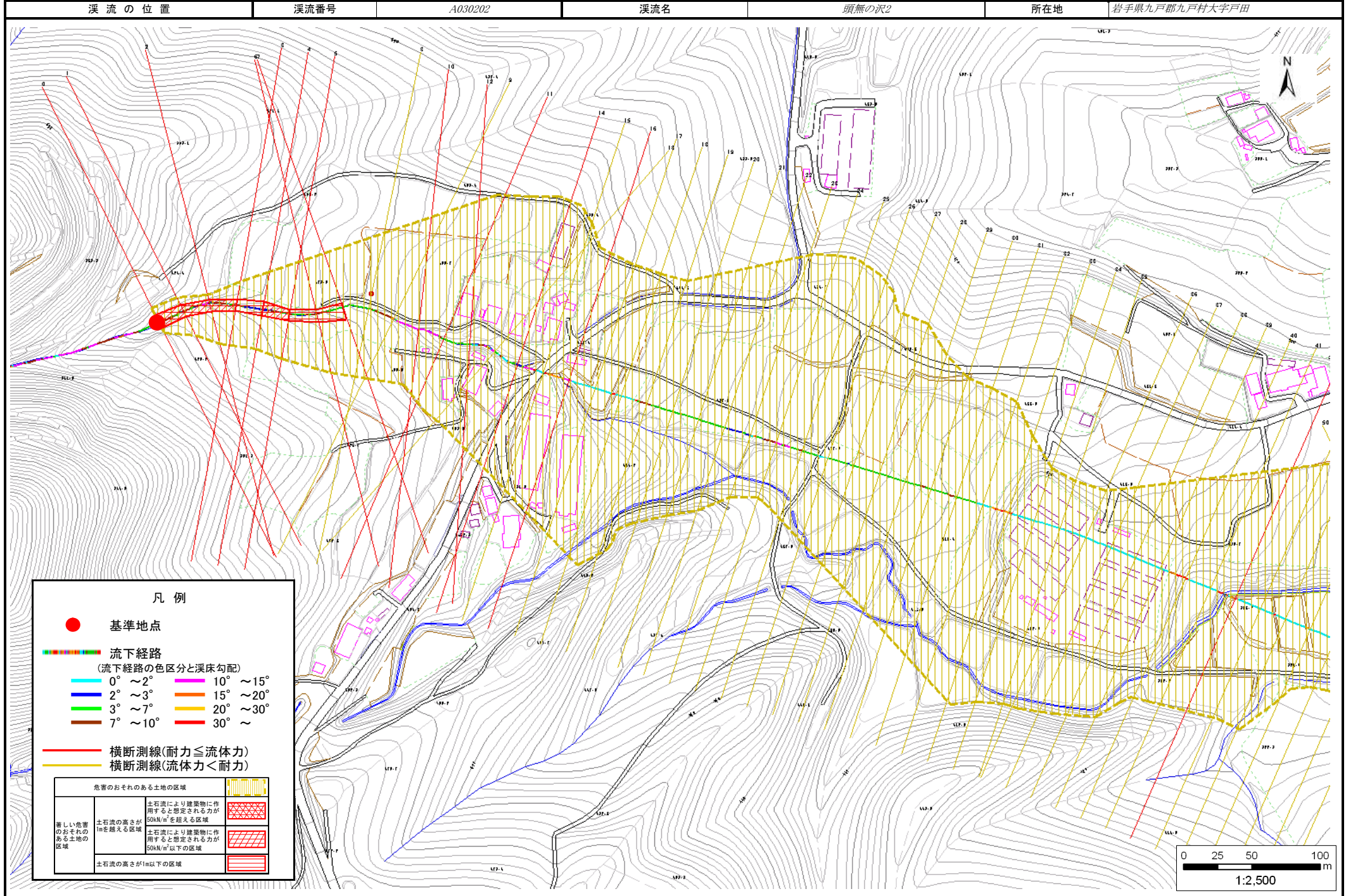
溪流の位置	溪流番号	A030202	溪流名	頭無の沢2	所在地	岩手県九戸郡九戸村大字戸田
-------	------	---------	-----	-------	-----	---------------



土石流区域調書

様式3-1 危害のおそれのある土地、著しい危害のおそれのある土地の設定図

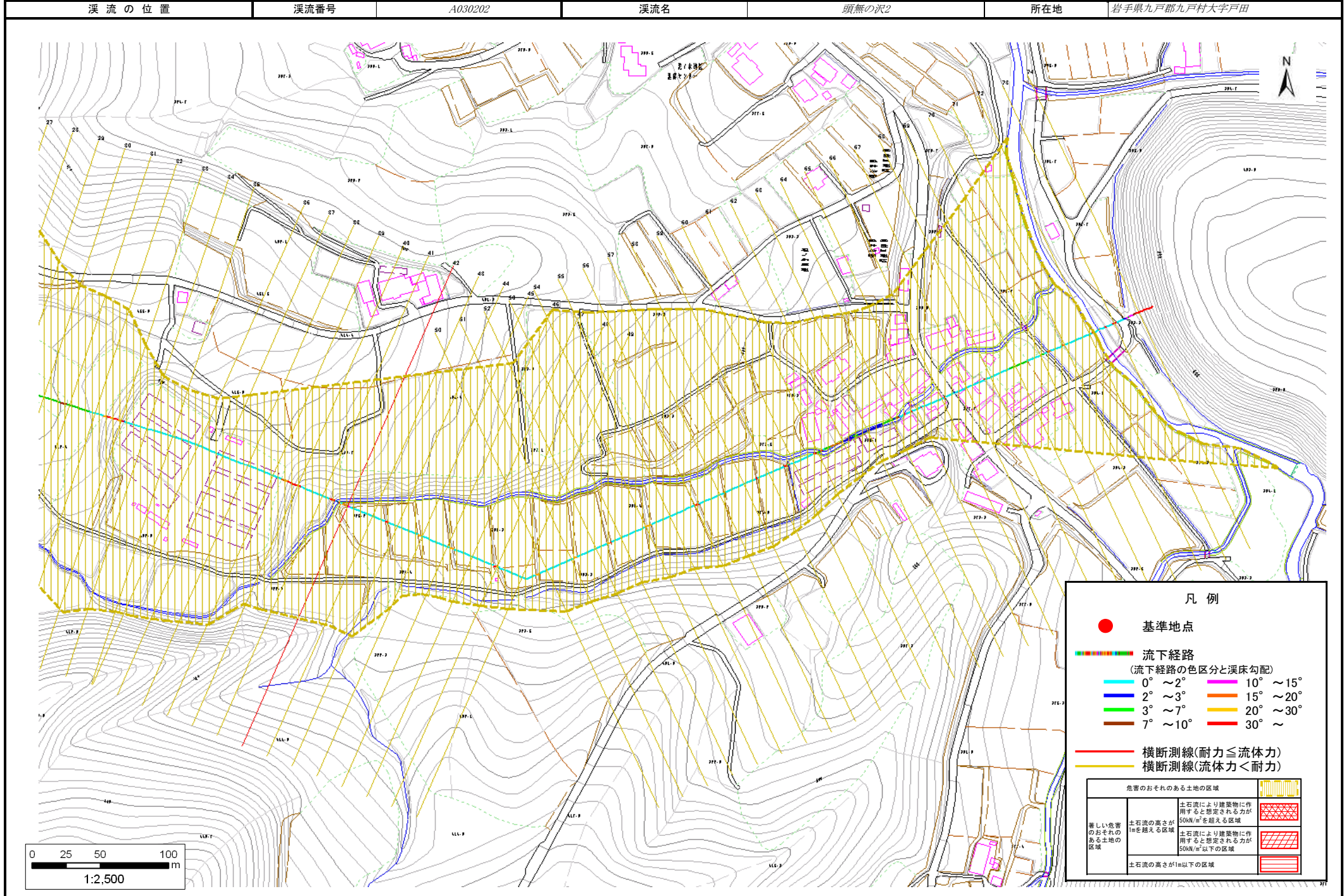
調査年度 平成23年度



土石流区域調書

様式3-1 危害のおそれのある土地、著しい危害のおそれのある土地の設定図

調査年度 平成23年度



土石流区域調書

様式3-2 建築物に作用すると想定される衝撃に関する事項

調査年度 平成23年度

溪流の位置	溪流番号	A030202	溪流名	頭無の沢?	所在地	調査年度	平成23年度
					岩手県九戸郡九戸村大字戸田		

横断測線番号	土石流の高さh(m)	土石流の流体力Fd(kN/m ²)	建築物の耐力P2(kN/m ²)	横断測線番号	土石流の高さh(m)	土石流の流体力Fd(kN/m ²)	建築物の耐力P2(kN/m ²)
No.0	1.03	35.66	7.46	No.27	0.57	6.69	12.20
No.1	1.07	35.14	7.23	No.28	0.58	6.47	12.02
No.2	1.05	31.04	7.34	No.29	0.59	6.20	11.80
No.3	1.06	29.33	7.30	No.30	0.59	6.17	11.77
No.4	0.92	21.32	8.16	No.31	0.60	5.95	11.69
No.5	1.04	23.72	7.40	No.32	0.60	5.89	11.68
No.6	0.98	21.37	7.78	No.33	0.54	7.16	12.74
No.7	0.79	15.00	9.28	No.34	0.55	7.08	12.67
No.8	0.57	9.22	12.19	No.35	0.57	6.52	12.22
No.9	0.57	8.53	12.22	No.36	0.58	6.33	12.06
No.10	1.06	20.66	7.31	No.37	0.59	6.06	11.83
No.11	1.00	20.53	7.63	No.38	0.60	5.79	11.66
No.12	1.10	22.44	7.12	No.39	0.61	5.28	11.51
No.13	0.56	9.02	12.33	No.40	0.55	6.44	12.56
No.14	1.22	25.24	6.59	No.41	0.55	6.39	12.52
No.15	0.59	7.73	11.92	No.42	0.77	11.63	9.44
No.16	0.93	16.21	8.11	No.43	0.61	6.03	11.57
No.17	0.58	7.80	11.97	No.44	0.62	5.86	11.42
No.18	0.58	7.83	11.99	No.45	0.60	6.14	11.66
No.19	0.58	7.90	12.04	No.46	0.60	6.14	11.66
No.20	0.59	7.26	11.89	No.47	0.59	6.46	11.92
No.21	0.59	6.75	11.84	No.48	0.57	6.76	12.16
No.22	0.59	6.46	11.79	No.49	0.57	6.77	12.17
No.23	0.60	6.12	11.73	No.50	0.64	5.38	11.09
No.24	0.59	6.34	11.92	No.51	0.65	4.79	10.87
No.25	0.55	7.32	12.70	No.52	0.70	3.69	10.25
No.26	0.59	6.36	11.93	No.53	0.67	4.00	10.60

