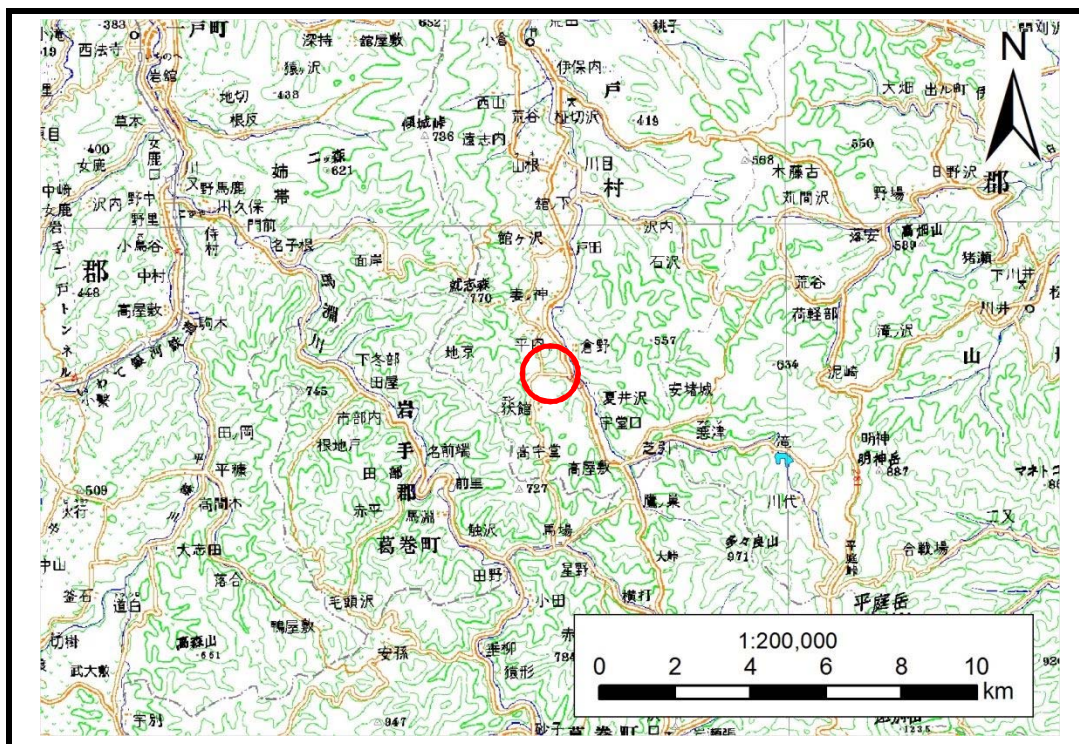


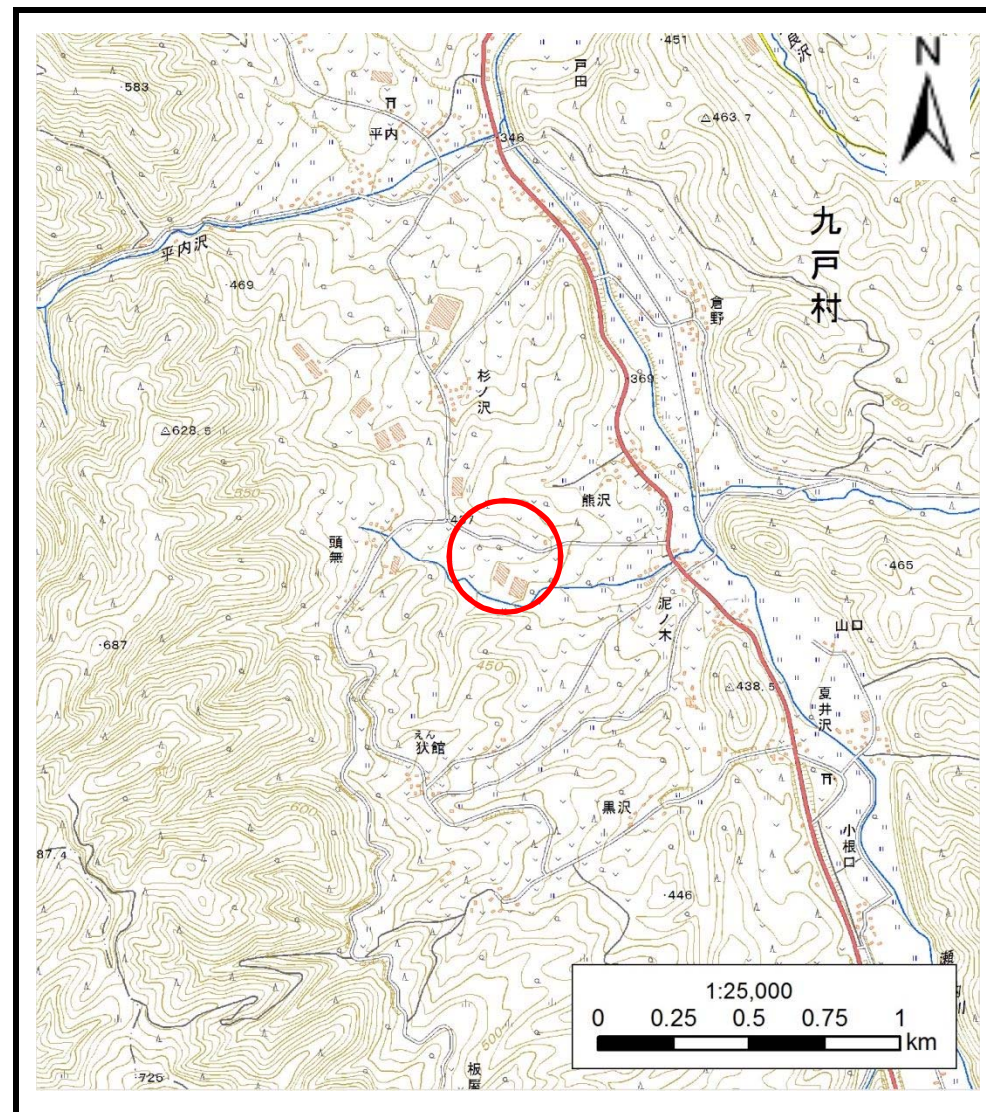
土砂災害防止に関する基礎調査(土石流)

表紙 位置,位置図

自然現象の種類	土石流
溪流番号	A030201
水系名	瀬月内川
河川名	瀬月内川
溪流名	頭無の沢
所在地	九戸郡九戸村大字戸田字頭無
調査機関	県北広域振興局土木部二戸土木センター



位置図(S=1:200,000)



概況図(S=1:25,000)

土石流区域調書

様式3-1 危害のおそれのある土地、著しい危害のおそれのある土地の設定図

調査年度 平成28年度

溪流の位置

溪流番号

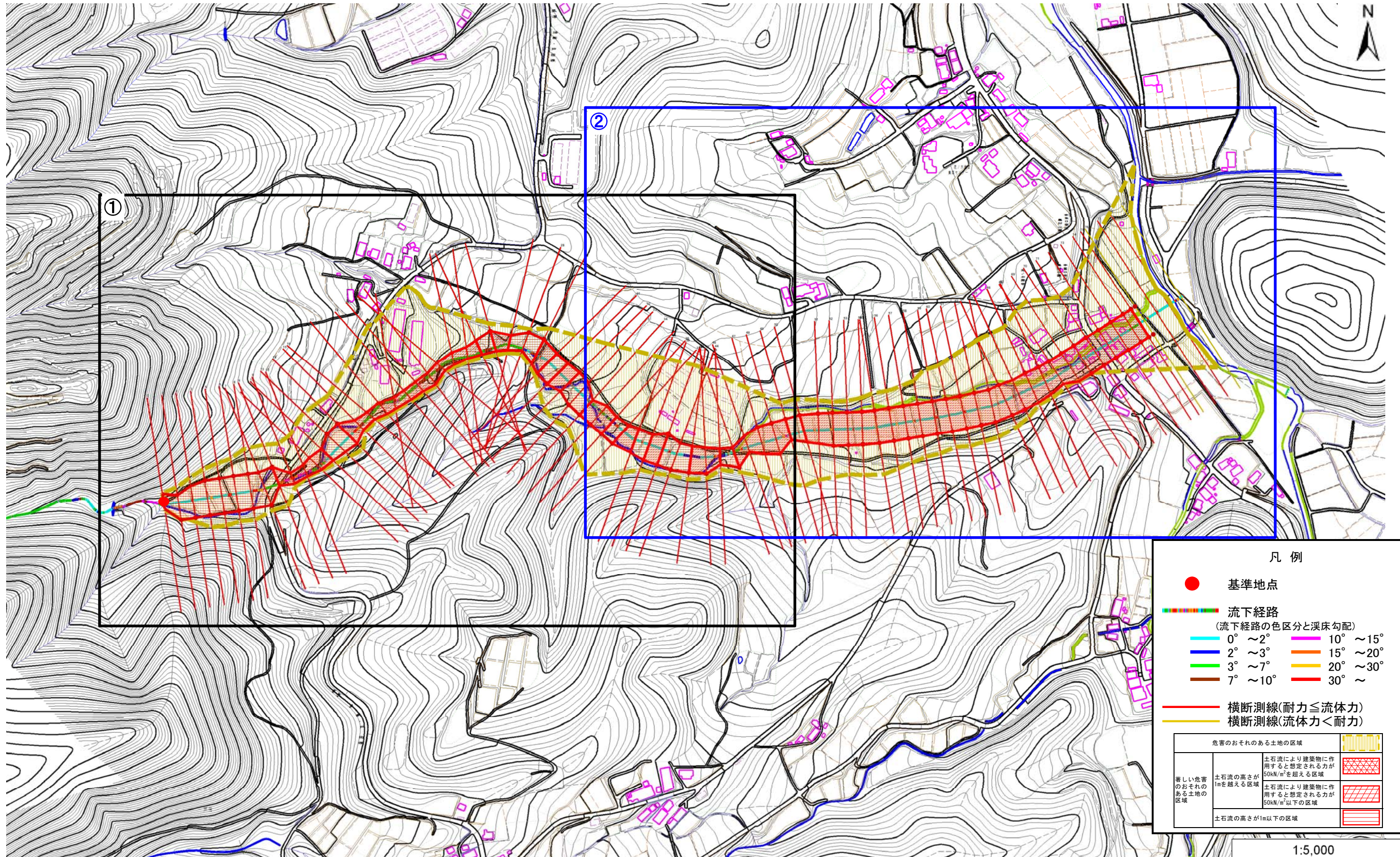
A030201

溪流名

頭無の沢

所在地

九戸郡九戸村大字戸田字頭無

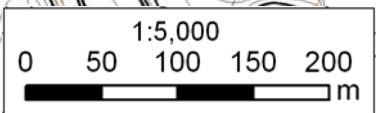


凡例

- 基準地点
- 流下経路
(流下経路の色区分と溪床勾配)

0° ~ 2°	10° ~ 15°
2° ~ 3°	15° ~ 20°
3° ~ 7°	20° ~ 30°
7° ~ 10°	30° ~
- 横断測線(耐力 ≤ 流体力)
- 横断測線(流体力 < 耐力)

危害のおそれのある土地の区域		図案
著しい危害のおそれのある土地の区域	土石流により建築物に作用すると想定される力が50kN/m ² を超える区域	[Red cross-hatch pattern]
	土石流により建築物に作用すると想定される力が50kN/m ² 以下の区域	[Red diagonal hatch pattern]
	土石流の高さが1m以下の区域	[Red horizontal hatch pattern]

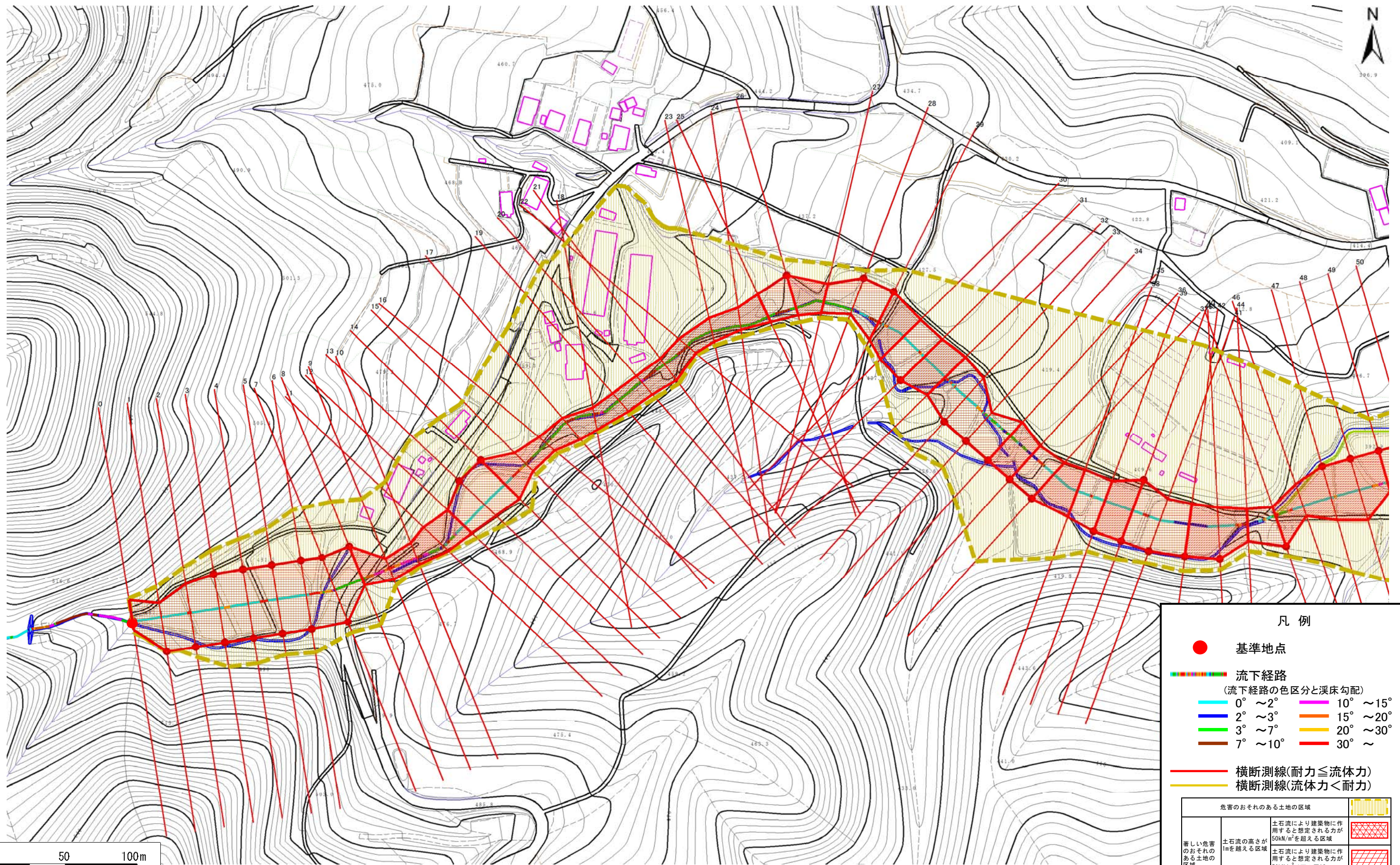


土石流区域調書

様式3-1 危害のおそれのある土地、著しい危害のおそれのある土地の設定図

調査年度 平成28年度

溪流の位置	溪流番号	A030201	溪流名	頭無の沢	所在地	九戸郡九戸村大字戸田字頭無
-------	------	---------	-----	------	-----	---------------



凡例

- 基準地点
- 流下経路
(流下経路の色区分と溪床勾配)

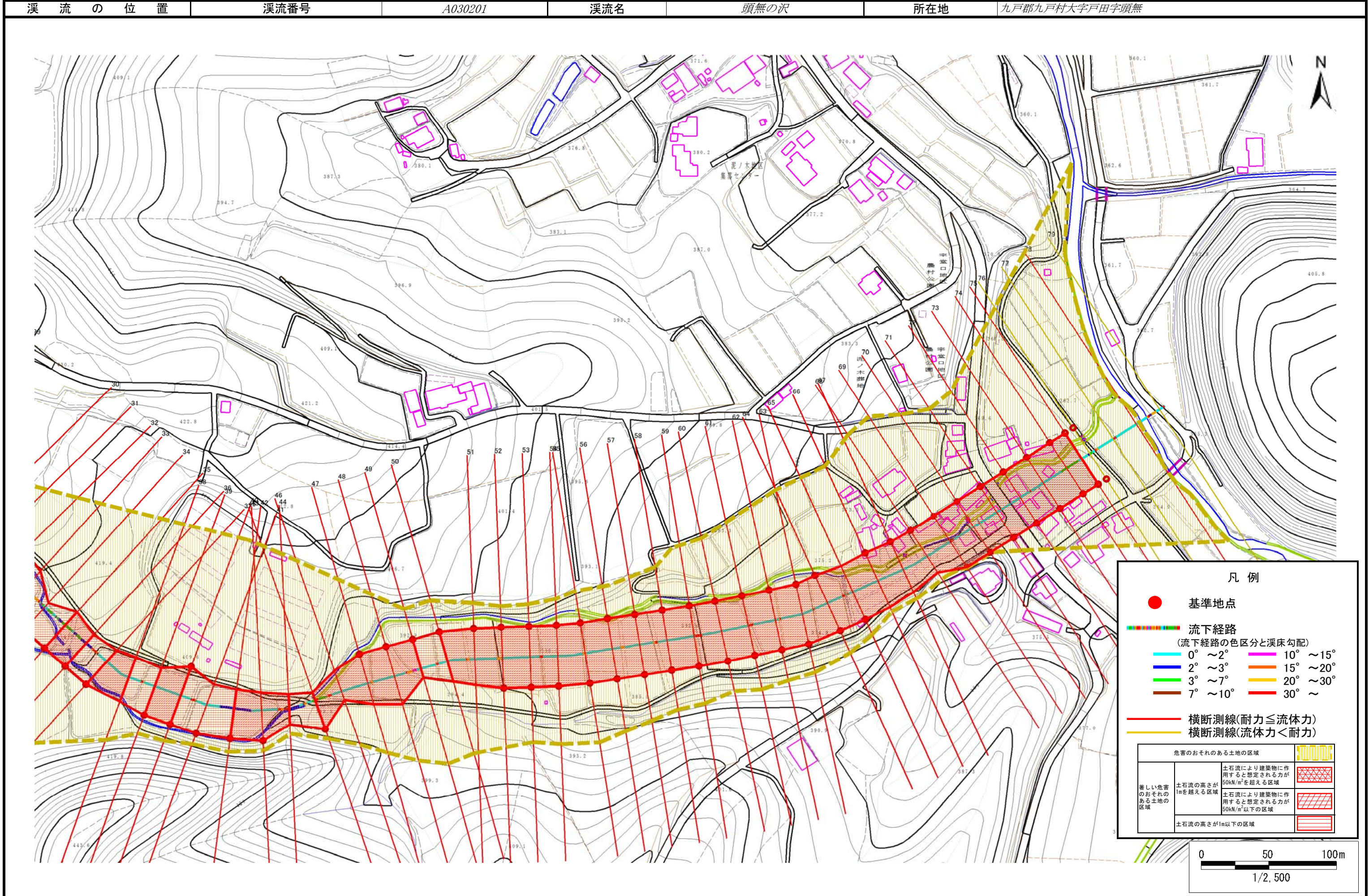
0° ~ 2°	10° ~ 15°
2° ~ 3°	15° ~ 20°
3° ~ 7°	20° ~ 30°
7° ~ 10°	30° ~
- 横断測線(耐力 ≤ 流体力)
- 横断測線(流体力 < 耐力)

危害のおそれのある土地の区域		図案
著しい危害のおそれのある土地の区域	土石流の高度が1mを超える区域	斜線
	土石流により建築物に作用すると想定される力が50kN/m ² を超える区域	格子
土石流のおそれのある土地の区域	土石流により建築物に作用すると想定される力が50kN/m ² 以下の区域	斜線
	土石流の高度が1m以下の区域	斜線

土石流区域調書

様式3-1 危害のおそれのある土地、著しい危害のおそれのある土地の設定図

調査年度 平成28年度



土石流区域調査

様式3-2 建築物に作用すると想定される衝撃に関する事項

調査年度 平成28年度

溪 流 の 位 置
溪流番号
A030201
溪流名
頭無の沢
所在地
九戸郡九戸村大字戸田字頭無

横断測線番号	土石流の高さh(m)	土石流の流体力Fd(kN/m ²)	建築物の耐力P2(kN/m ²)	横断測線番号	土石流の高さh(m)	土石流の流体力Fd(kN/m ²)	建築物の耐力P2(kN/m ²)
No.0	1.55	30.79	5.61	No.27	1.53	26.18	5.65
No.1	0.94	14.26	8.00	No.28	0.94	13.39	8.02
No.2	0.94	13.84	7.99	No.29	0.97	11.63	7.79
No.3	0.95	13.05	7.97	No.30	1.07	13.95	7.23
No.4	0.94	13.21	8.01	No.31	0.99	11.50	7.71
No.5	0.89	14.94	8.41	No.32	1.15	12.07	6.86
No.6	0.89	14.87	8.40	No.33	0.99	10.83	7.69
No.7	0.92	13.71	8.13	No.34	0.98	11.19	7.79
No.8	0.95	12.76	7.96	No.35	1.00	10.57	7.62
No.9	1.81	33.50	5.13	No.36	1.02	10.06	7.51
No.10	1.68	36.58	5.34	No.37	0.99	10.74	7.70
No.11	1.30	28.59	6.31	No.38	1.20	12.39	6.67
No.12	1.35	27.81	6.12	No.39	0.97	11.34	7.85
No.13	0.88	15.28	8.42	No.40	1.02	10.22	7.54
No.14	0.91	14.54	8.25	No.41	0.98	11.10	7.79
No.15	1.61	33.14	5.49	No.42	0.96	11.35	7.86
No.16	1.78	41.76	5.17	No.43	1.02	10.22	7.54
No.17	1.51	31.62	5.71	No.44	1.55	18.18	5.61
No.18	1.70	38.33	5.31	No.45	0.98	11.10	7.79
No.19	1.71	34.19	5.29	No.46	1.47	18.85	5.79
No.20	1.80	28.97	5.15	No.47	1.05	9.29	7.36
No.21	1.67	26.80	5.36	No.48	1.03	9.60	7.45
No.22	1.81	34.78	5.13	No.49	1.02	9.83	7.52
No.23	1.67	33.79	5.37	No.50	0.99	10.42	7.69
No.24	1.70	37.47	5.32	No.51	1.04	9.52	7.43
No.25	1.51	25.95	5.71	No.52	1.02	9.91	7.54
No.26	0.93	13.65	8.09	No.53	1.03	9.68	7.48

土石流区域調査書

様式3-2 建築物に作用すると想定される衝撃に関する事項

調査年度 平成28年度

溪流の位置
溪流番号 A030201
溪流名 頭無の沢
所在地 九戸郡九戸村大字戸田字頭無

横断測線番号	土石流の高さh(m)	土石流の流体力Fd(kN/m ²)	建築物の耐力P2(kN/m ²)	横断測線番号	土石流の高さh(m)	土石流の流体力Fd(kN/m ²)	建築物の耐力P2(kN/m ²)
No.54	1.06	8.85	7.30				
No.55	1.08	8.29	7.21				
No.56	1.09	7.99	7.16				
No.57	1.05	8.57	7.35				
No.58	1.02	9.00	7.49				
No.59	1.10	7.75	7.12				
No.60	1.05	8.39	7.33				
No.61	1.09	7.89	7.16				
No.62	1.06	8.23	7.28				
No.63	1.05	8.54	7.38				
No.64	1.05	8.44	7.35				
No.65	1.02	9.01	7.54				
No.66	1.03	8.80	7.47				
No.67	1.06	8.24	7.28				
No.68	1.11	7.36	7.04				
No.69	1.11	7.37	7.04				
No.70	1.09	7.73	7.17				
No.71	1.06	8.07	7.29				
No.72	1.12	7.19	7.00				
No.73	1.08	7.68	7.18				
No.74	1.11	7.28	7.04				
No.75	1.13	7.05	6.97				
No.76	1.15	6.62	6.87				
No.77	1.12	6.93	6.99				
No.78	1.07	7.63	7.25				
No.79	1.14	6.70	6.91				