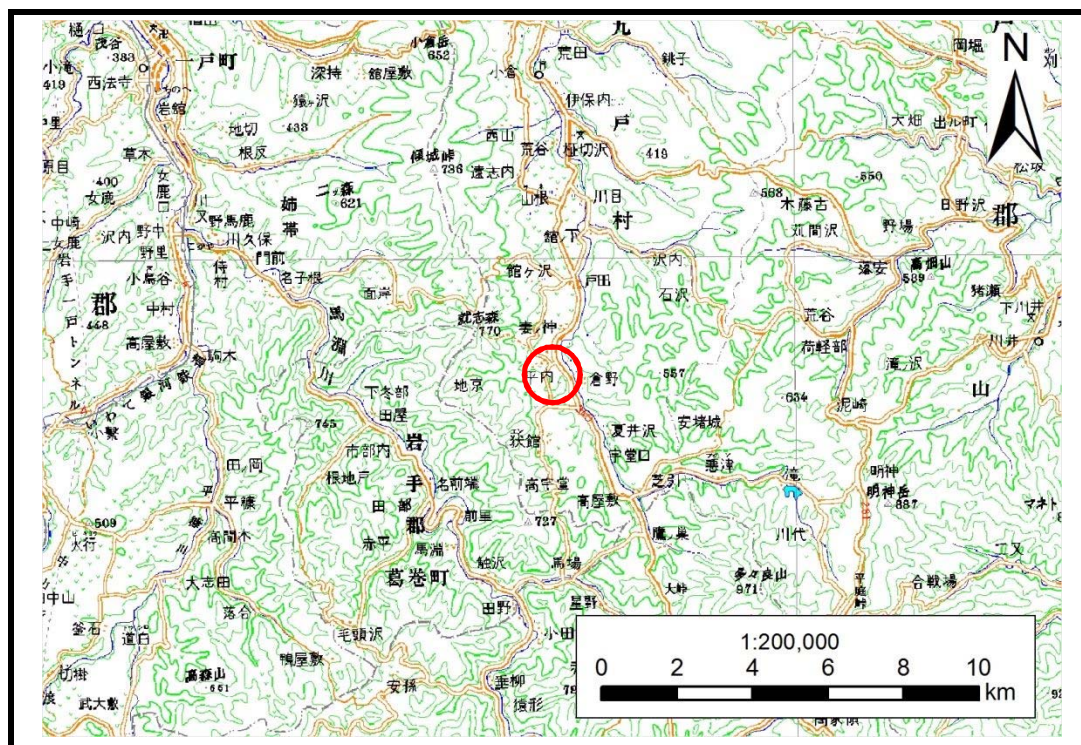


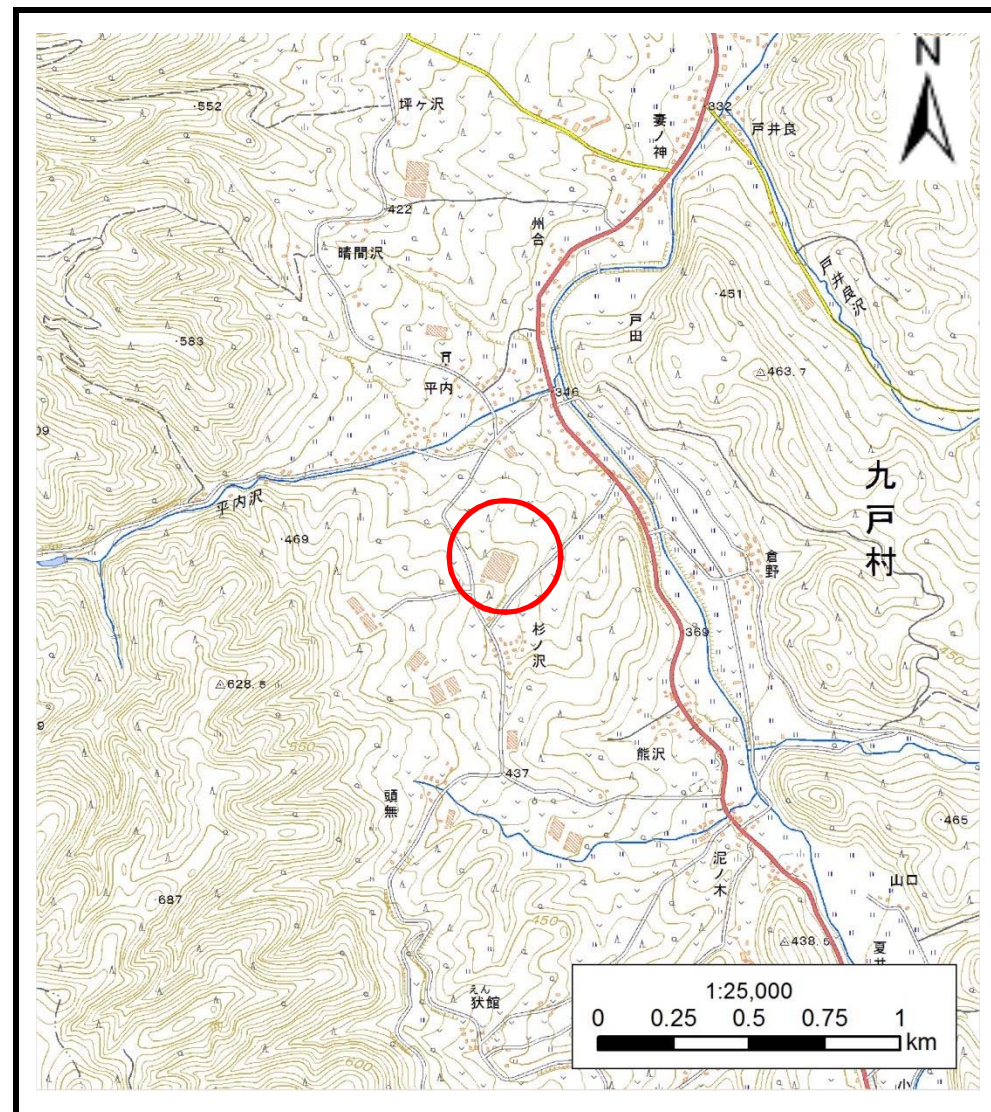
土砂災害防止に関する基礎調査(土石流)

表紙 位置,位置図

自然現象の種類	土石流
溪流番号	A030020
水系名	瀬月内川
河川名	瀬月内川
溪流名	杉ノ沢
所在地	九戸郡九戸村大字戸田字杉ノ沢
調査機関	県北広域振興局土木部二戸土木センター



位置図(S=1:200,000)



概況図(S=1:25,000)

土石流区域調書

様式3-1 危害のおそれのある土地、著しい危害のおそれのある土地の設定図

調査年度 平成28年度

溪流の位置

溪流番号

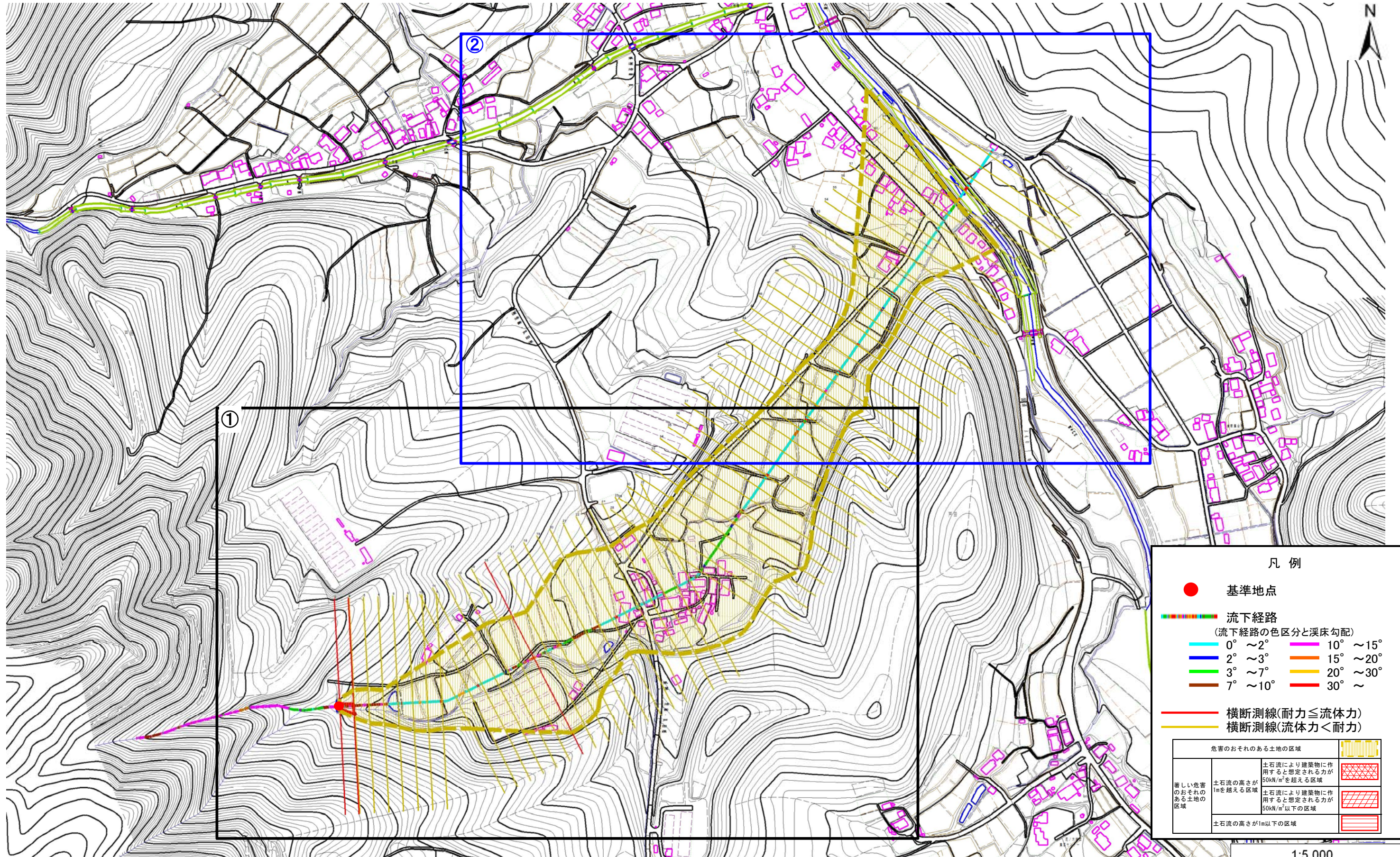
A030020

溪流名

杉ノ沢

所在地

九戸郡九戸村大字戸田字杉ノ沢

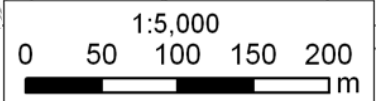


凡例

- 基準地点
- 流下経路
(流下経路の色区分と溪床勾配)

0° ~ 2°	10° ~ 15°
2° ~ 3°	15° ~ 20°
3° ~ 7°	20° ~ 30°
7° ~ 10°	30° ~
- 横断測線(耐力 ≤ 流体力)
- 横断測線(流体力 < 耐力)

危害のおそれのある土地の区域		図案
著しい危害のおそれのある土地の区域	土石流により建築物に作用すると想定される力が50kN/m ² を超える区域	[斜線パターン]
	土石流により建築物に作用すると想定される力が50kN/m ² 以下の区域	[格子パターン]
	土石流の高さが1m以下の区域	[横線パターン]

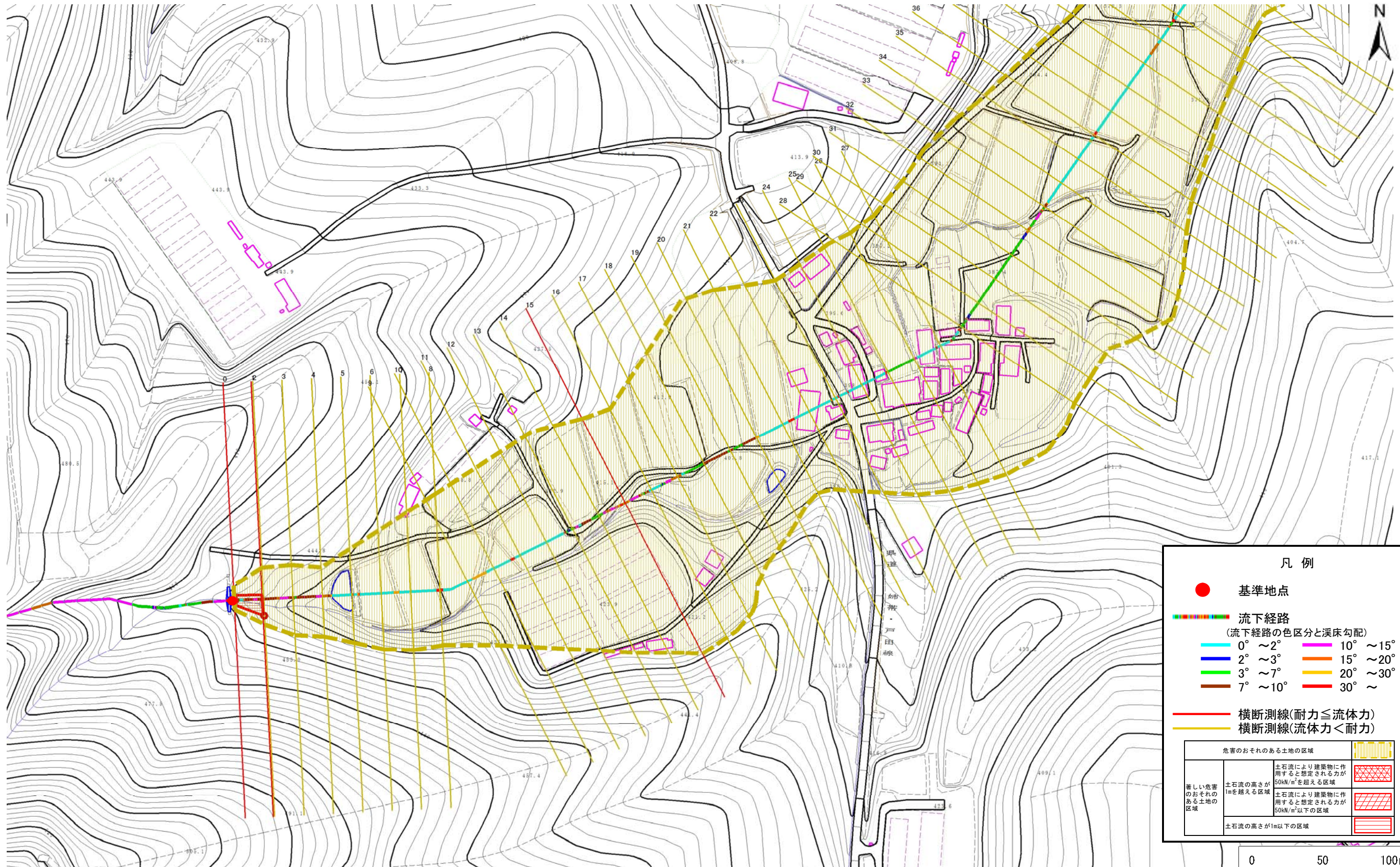


土石流区域調査

様式3-1 危害のおそれのある土地、著しい危害のおそれのある土地の設定図

調査年度 平成28年度

溪流の位置	溪流番号	A030020	溪流名	杉ノ沢	所在地	九戸郡九戸村大字戸田字杉ノ沢
-------	------	---------	-----	-----	-----	----------------

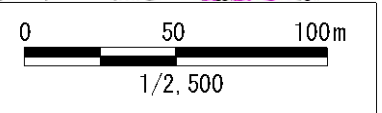


凡例

- 基準地点
- 流下経路
(流下経路の色区分と渓床勾配)

0° ~ 2°	10° ~ 15°
2° ~ 3°	15° ~ 20°
3° ~ 7°	20° ~ 30°
7° ~ 10°	30° ~
- 横断測線(耐力 ≤ 流体力)
- - 横断測線(流体力 < 耐力)

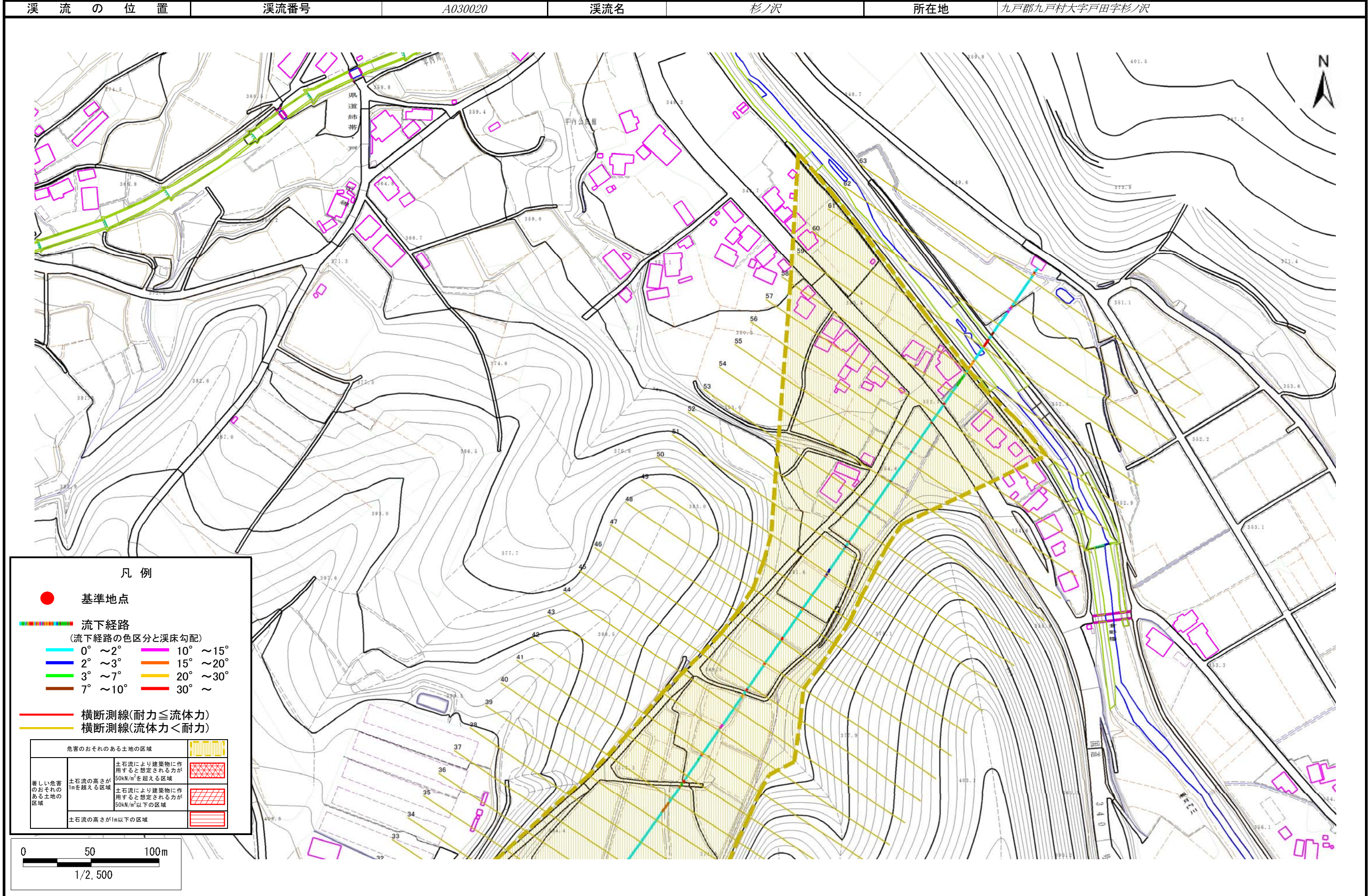
危害のおそれのある土地の区域		
著しい危害のおそれのある土地の区域	土石流の高さが1mを超える区域	
	土石流により建築物に作用すると想定される力が50kN/m ² を超える区域	
	土石流により建築物に作用すると想定される力が50kN/m ² 以下の区域	
土石流の高さが1m以下の区域		



土石流区域調書

様式3-1 危害のおそれのある土地、著しい危害のおそれのある土地の設定図

調査年度 平成28年度



土石流区域調査書

様式3-2 建築物に作用すると想定される衝撃に関する事項

調査年度 平成28年度

溪 流 の 位 置
溪流番号
A030020
溪流名
杉ノ沢
所在地
九戸郡九戸村大字戸田字杉ノ沢

横断測線番号	土石流の高さh(m)	土石流の流体力Fd(kN/m ²)	建築物の耐力P2(kN/m2)	横断測線番号	土石流の高さh(m)	土石流の流体力Fd(kN/m ²)	建築物の耐力P2(kN/m2)
No.0	1.12	37.77	7.01	No.27	0.52	5.16	13.32
No.1	0.69	19.03	10.40	No.28	0.51	5.35	13.55
No.2	0.51	12.85	13.47	No.29	0.51	5.23	13.40
No.3	0.51	12.87	13.48	No.30	0.53	4.98	13.11
No.4	0.50	11.70	13.80	No.31	0.52	5.05	13.19
No.5	0.47	9.60	14.38	No.32	0.53	4.96	13.09
No.6	0.46	7.85	14.78	No.33	0.71	8.88	10.14
No.7	0.45	6.90	14.93	No.34	0.54	5.18	12.83
No.8	0.45	6.53	14.96	No.35	0.56	4.82	12.43
No.9	0.45	6.47	14.97	No.36	0.56	4.84	12.45
No.10	0.44	7.01	15.52	No.37	0.55	5.04	12.67
No.11	0.45	6.53	15.03	No.38	0.56	4.72	12.31
No.12	0.45	5.83	14.98	No.39	0.58	4.21	12.05
No.13	0.46	5.09	14.91	No.40	0.56	4.52	12.43
No.14	0.46	4.98	14.89	No.41	0.54	4.79	12.76
No.15	0.88	14.44	8.43	No.42	0.55	4.61	12.54
No.16	0.62	9.87	11.39	No.43	0.60	3.64	11.68
No.17	0.51	6.62	13.50	No.44	0.57	4.01	12.19
No.18	0.52	6.37	13.26	No.45	0.53	4.57	12.92
No.19	0.51	6.49	13.37	No.46	0.54	4.51	12.84
No.20	0.53	6.04	13.00	No.47	0.57	4.06	12.25
No.21	0.54	5.46	12.89	No.48	0.55	4.34	12.62
No.22	0.52	5.89	13.32	No.49	0.54	4.52	12.86
No.23	0.52	5.81	13.24	No.50	0.56	4.10	12.31
No.24	0.52	5.87	13.31	No.51	0.60	3.56	11.62
No.25	0.54	4.98	12.75	No.52	0.60	3.57	11.64
No.26	0.55	4.53	12.57	No.53	0.58	3.81	11.97

