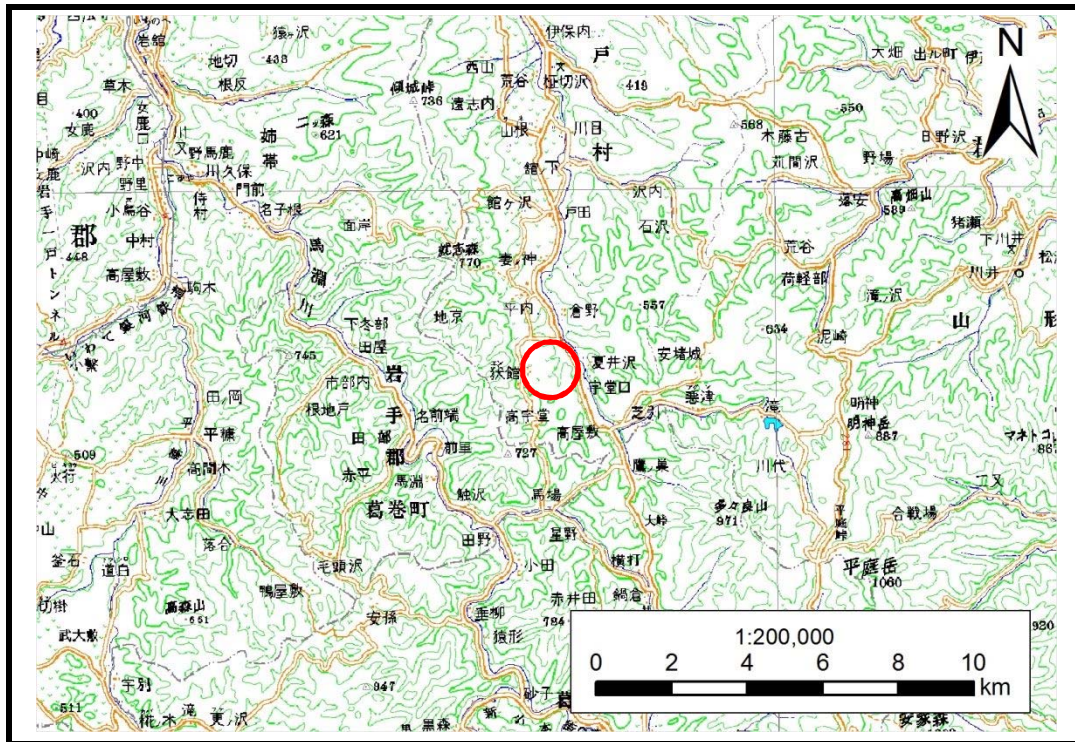


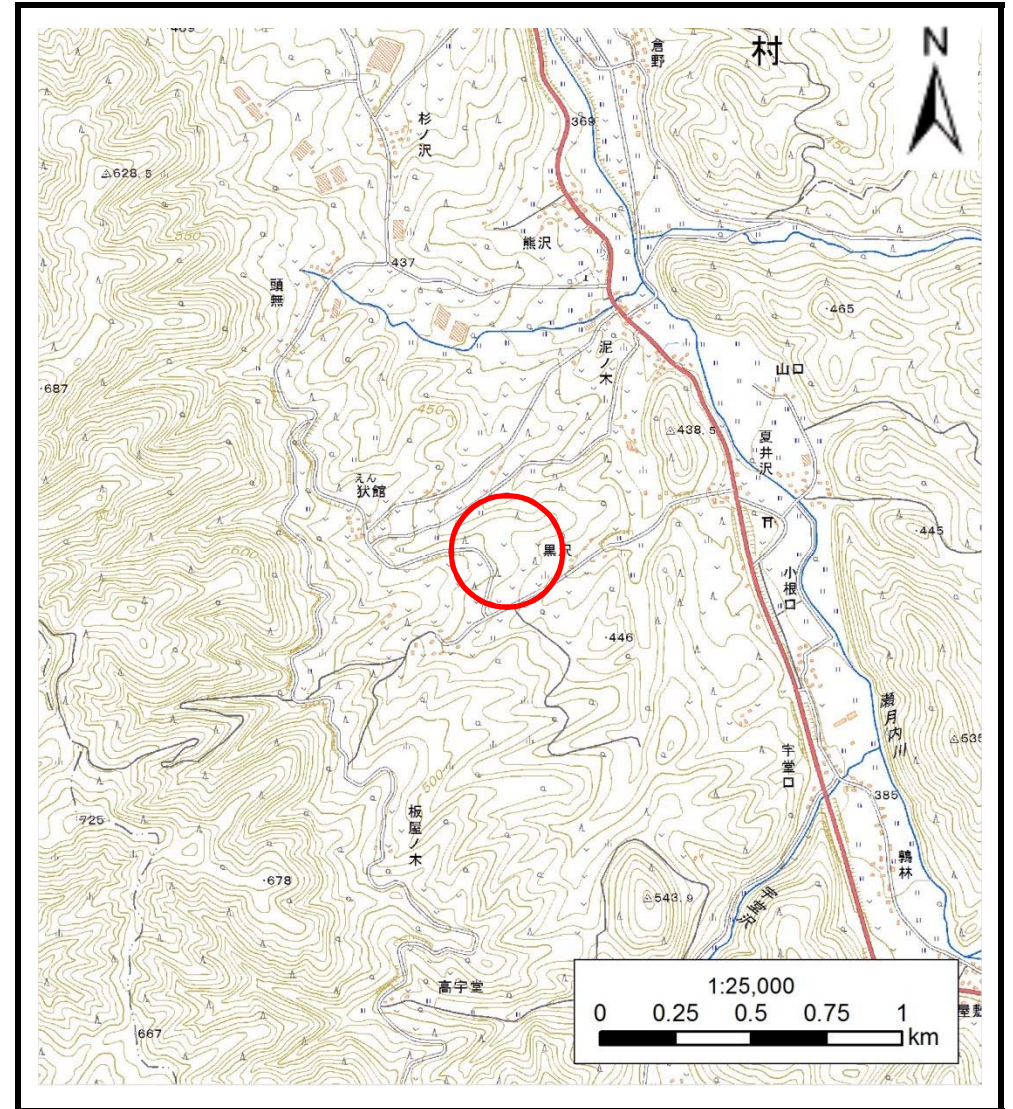
土砂災害防止に関する基礎調査(土石流)

表紙 位置,位置図

自然現象の種類	土石流
溪流番号	A030017
水系名	瀬月内川
河川名	瀬月内川
溪流名	黒沢2
所在地	九戸郡九戸村大字戸田字黒沢
調査機関	県北広域振興局土木部二戸土木センター



位置図(S=1:200,000)



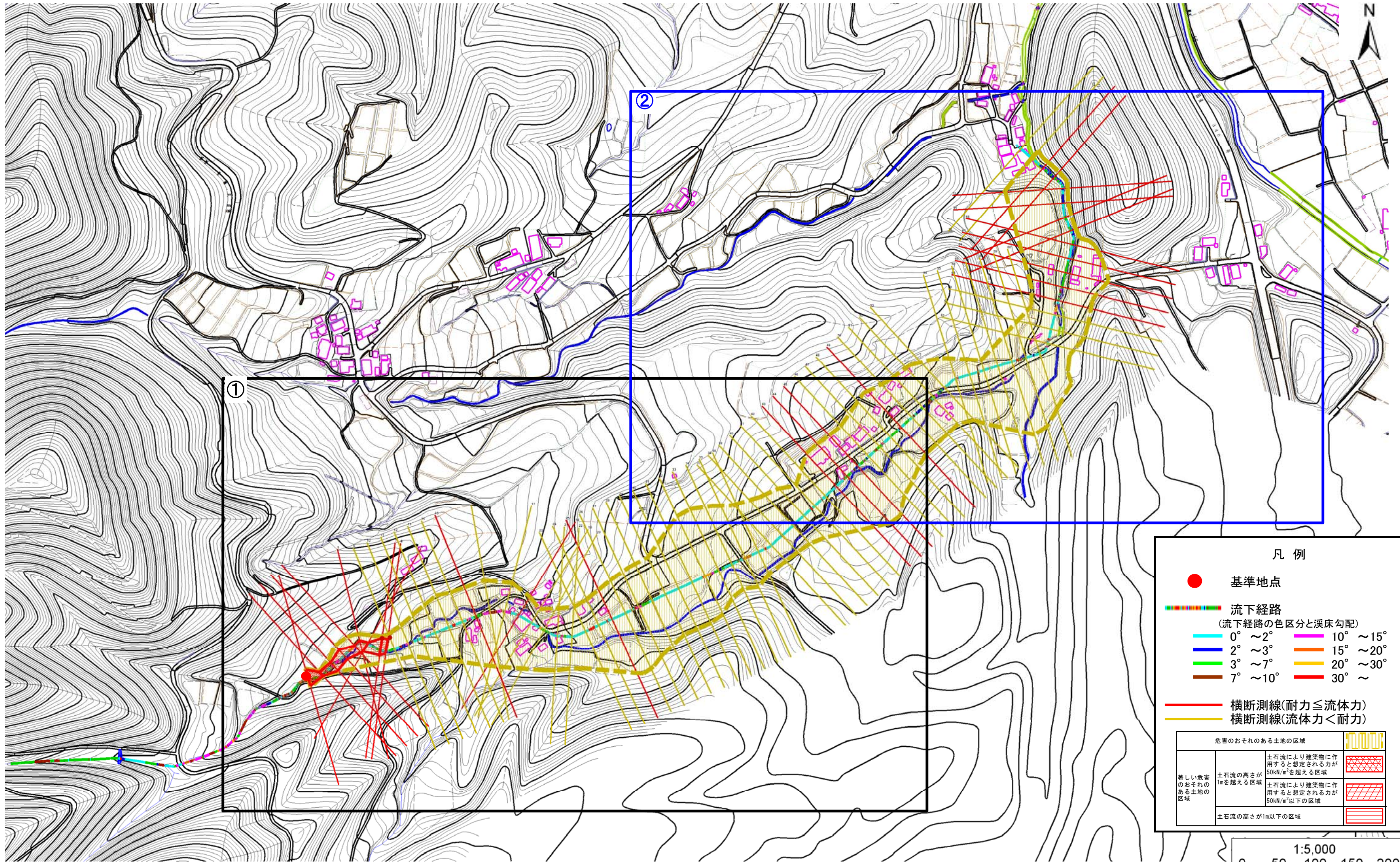
概況図(S=1:25,000)

土石流区域調書

様式3-1 危害のおそれのある土地、著しい危害のおそれのある土地の設定図

調査年度 平成28年度

溪流の位置	溪流番号	A030017	溪流名	黒沢2	所在地	九戸郡九戸村大字戸田字黒沢
-------	------	---------	-----	-----	-----	---------------

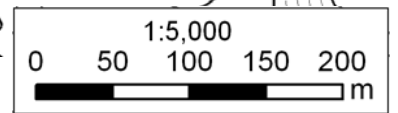


凡例

- 基準地点
- 流下経路 (流下経路の色区分と溪床勾配)

0° ~ 2°	10° ~ 15°
2° ~ 3°	15° ~ 20°
3° ~ 7°	20° ~ 30°
7° ~ 10°	30° ~
- 横断測線(耐力 ≤ 流体力)
- 横断測線(流体力 < 耐力)

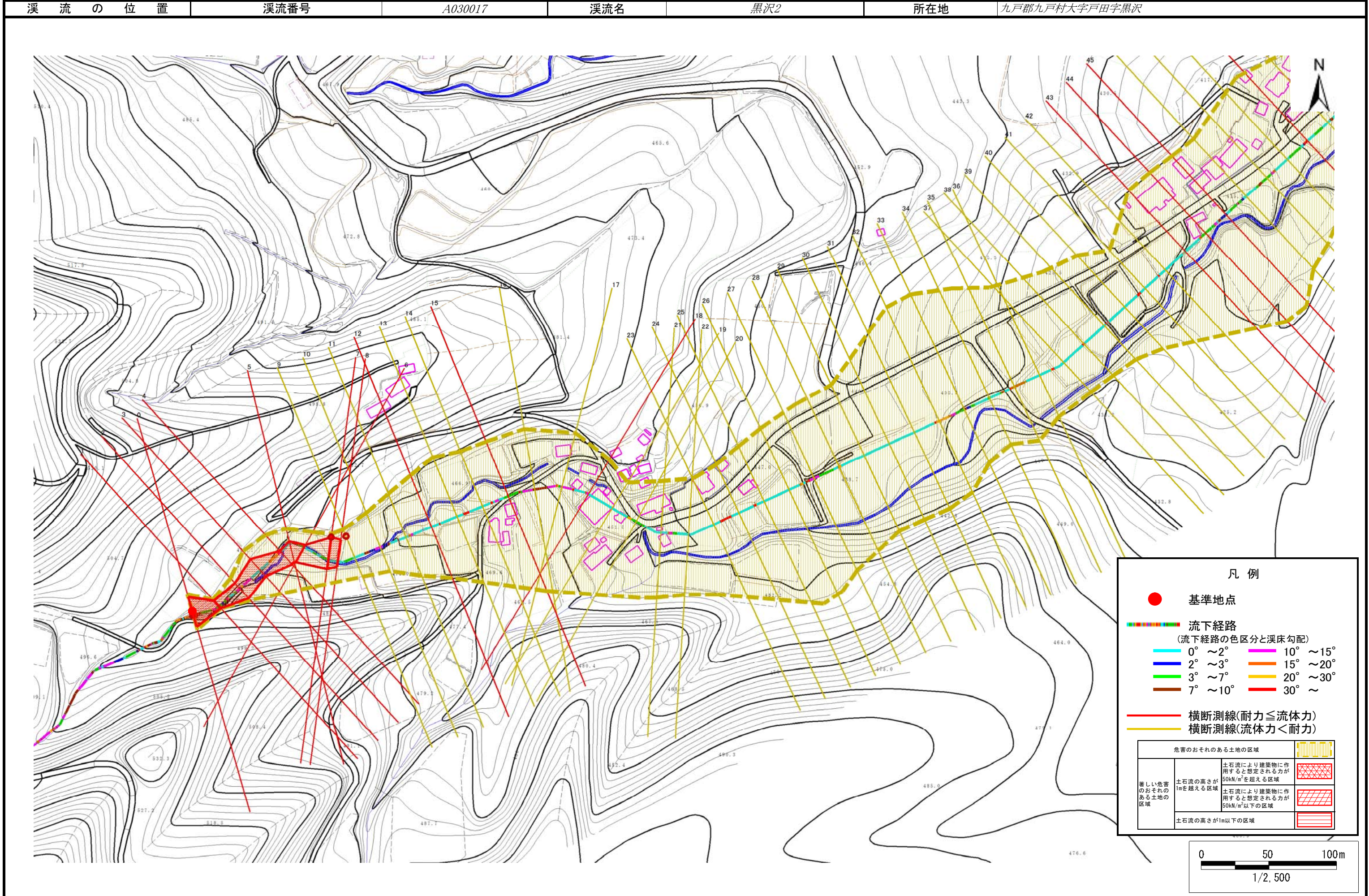
危害のおそれのある土地の区域		
著しい危害のおそれのある土地の区域	土石流により建築物に作用すると想定される力が50kN/m ² を超える区域	
	土石流により建築物に作用すると想定される力が50kN/m ² 以下の区域	
	土石流の高さが1m以下の区域	



土石流区域調書

様式3-1 危害のおそれのある土地、著しい危害のおそれのある土地の設定図

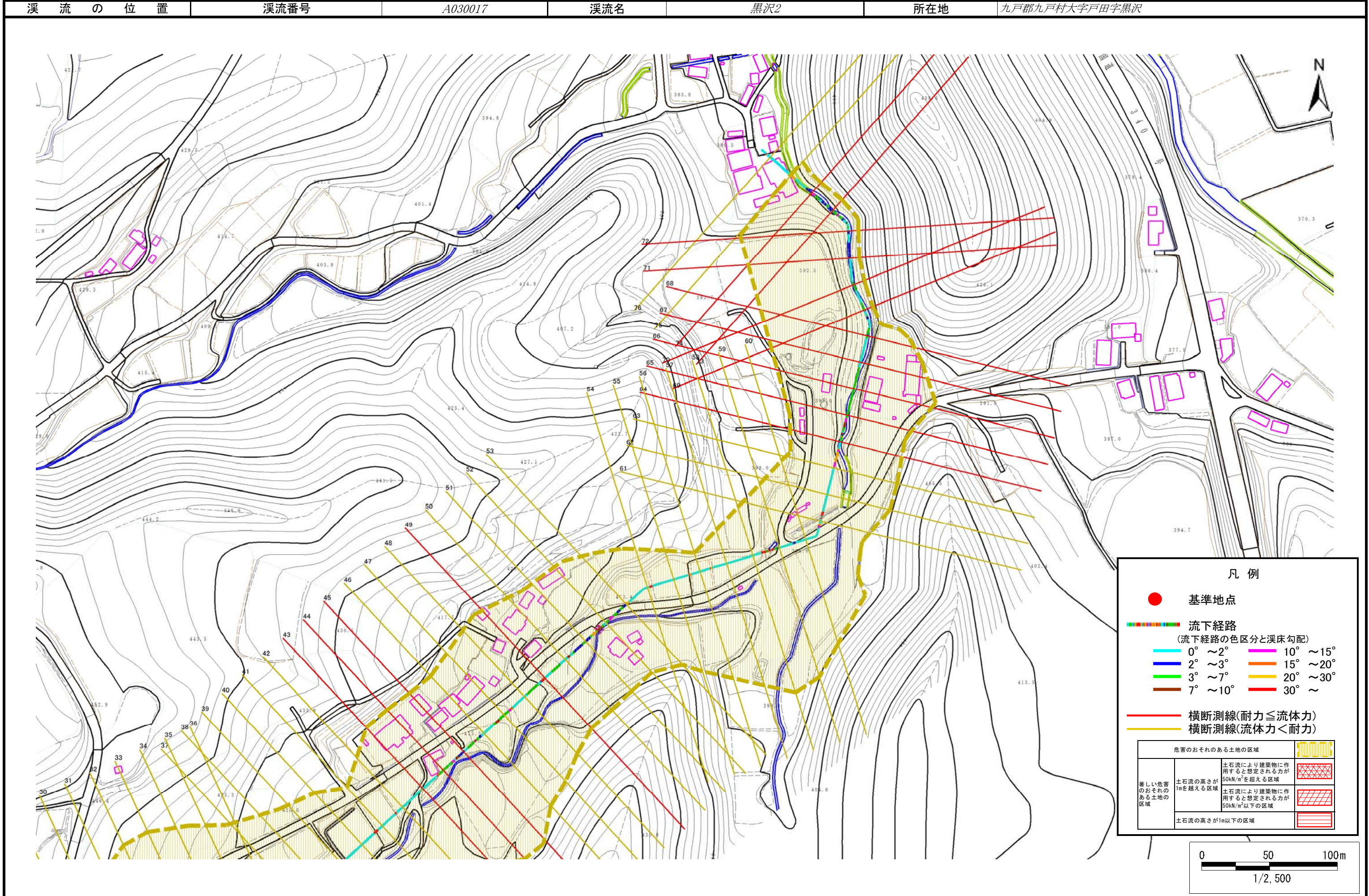
調査年度 平成28年度



土石流区域調書

様式3-1 危害のおそれのある土地、著しい危害のおそれのある土地の設定図

調査年度 平成28年度

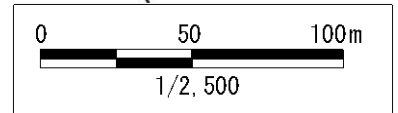


凡例

- 基準地点
- 流下経路
(流下経路の色区分と溪床勾配)

0° ~ 2°	10° ~ 15°
2° ~ 3°	15° ~ 20°
3° ~ 7°	20° ~ 30°
7° ~ 10°	30° ~
- 横断測線(耐力 ≤ 流体力)
- 横断測線(流体力 < 耐力)

危害のおそれのある土地の区域		
著しい危害のおそれのある土地の区域	土石流により建築物に作用すると想定される力が50kN/m ² を超える区域	
	土石流により建築物に作用すると想定される力が50kN/m ² 以下の区域	
	土石流の高さが1m以下の区域	



土石流区域調書

様式3-2 建築物に作用すると想定される衝撃に関する事項

調査年度	平成28年度
------	--------

溪流の位置	溪流番号	A030017	溪流名	黒沢2	所在地	九戸郡九戸村大字戸田字黒沢	
横断測線番号	土石流の高さh(m)	土石流の流体力Fd(kN/m ²)	建築物の耐力P2(kN/m ²)	横断測線番号	土石流の高さh(m)	土石流の流体力Fd(kN/m ²)	建築物の耐力P2(kN/m ²)
No.0	1.03	24.30	7.46	No.27	0.80	8.29	9.11
No.1	2.01	56.19	4.88	No.28	0.82	7.89	8.92
No.2	1.30	27.30	6.30	No.29	0.81	8.17	9.05
No.3	1.21	18.76	6.63	No.30	0.84	7.57	8.77
No.4	1.36	23.33	6.09	No.31	0.85	7.38	8.68
No.5	1.26	20.57	6.43	No.32	0.83	7.74	8.85
No.6	1.35	21.71	6.13	No.33	0.76	9.23	9.53
No.7	0.80	9.51	9.12	No.34	0.84	7.52	8.74
No.8	1.11	13.61	7.06	No.35	0.86	7.29	8.64
No.9	0.82	8.68	8.95	No.36	0.80	8.28	9.10
No.10	0.82	8.71	8.96	No.37	0.79	8.59	9.24
No.11	0.83	8.20	8.88	No.38	0.81	8.17	9.05
No.12	1.03	9.92	7.46	No.39	0.81	8.09	9.02
No.13	0.87	7.04	8.52	No.40	0.80	8.37	9.14
No.14	0.83	7.87	8.91	No.41	0.77	9.01	9.43
No.15	1.39	17.59	6.02	No.42	0.79	8.64	9.27
No.16	0.86	7.31	8.65	No.43	1.37	12.93	6.08
No.17	0.83	7.87	8.91	No.44	1.19	11.15	6.69
No.18	0.87	10.00	8.55	No.45	1.20	11.43	6.67
No.19	0.79	8.60	9.25	No.46	0.89	6.62	8.38
No.20	0.78	8.72	9.30	No.47	0.91	6.08	8.23
No.21	0.79	8.62	9.25	No.48	0.89	6.29	8.35
No.22	0.79	8.60	9.25	No.49	0.93	8.34	8.09
No.23	0.80	8.43	9.17	No.50	0.84	7.22	8.77
No.24	0.75	9.46	9.62	No.51	0.86	6.83	8.58
No.25	0.75	9.56	9.67	No.52	0.83	7.46	8.89
No.26	0.77	9.13	9.48	No.53	0.84	7.23	8.78

土石流区域調査書

様式3-2 建築物に作用すると想定される衝撃に関する事項

調査年度	平成28年度
------	--------

渓流の位置	溪流番号	A030017	溪流名	黒沢2	所在地	九戸郡九戸村大字戸田字黒沢
-------	------	---------	-----	-----	-----	---------------

横断測線番号	土石流の高さh(m)	土石流の流体力Fd(kN/m ²)	建築物の耐力P2(kN/m ²)	横断測線番号	土石流の高さh(m)	土石流の流体力Fd(kN/m ²)	建築物の耐力P2(kN/m ²)
No.54	0.84	7.24	8.78				
No.55	0.84	7.32	8.82				
No.56	0.84	7.25	8.79				
No.57	0.84	7.29	8.81				
No.58	0.87	6.77	8.54				
No.59	0.87	6.69	8.50				
No.60	0.89	6.50	8.40				
No.61	0.87	6.73	8.52				
No.62	0.95	5.29	7.93				
No.63	0.93	5.59	8.10				
No.64	1.67	18.27	5.36				
No.65	1.58	16.75	5.55				
No.66	1.53	16.09	5.65				
No.67	1.62	17.59	5.46				
No.68	1.52	16.59	5.67				
No.69	1.67	15.24	5.36				
No.70	1.72	16.94	5.27				
No.71	1.72	15.18	5.28				
No.72	1.55	14.62	5.61				
No.73	1.48	14.54	5.78				
No.74	1.39	8.49	6.01				
No.75	1.08	3.96	7.19				
No.76	1.15	3.38	6.87				