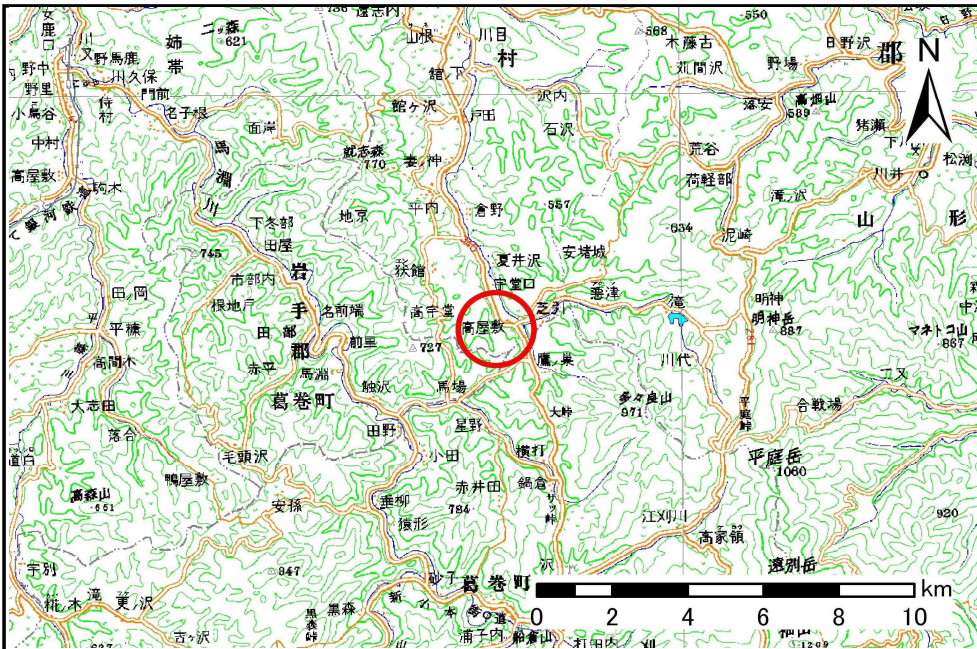


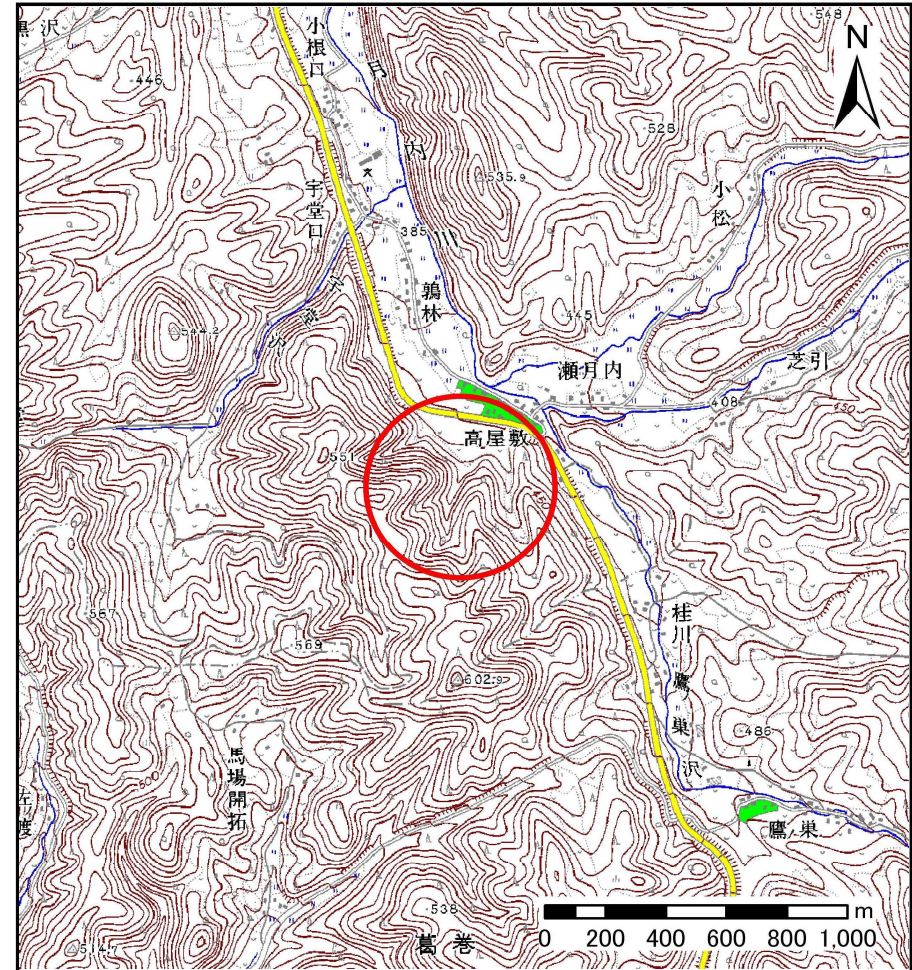
土砂災害防止に関する基礎調査(土石流)

表紙 位置位置図

自然現象の種類	土石流
溪流番号	A030014
水系名	瀬月内川
河川名	瀬月内川
溪流名	高屋敷の沢2
所在地	岩手県九戸郡九戸村大字戸田
調査機関	県北広域振興局土木部二戸土木センター



概況図(S=1:200,000)



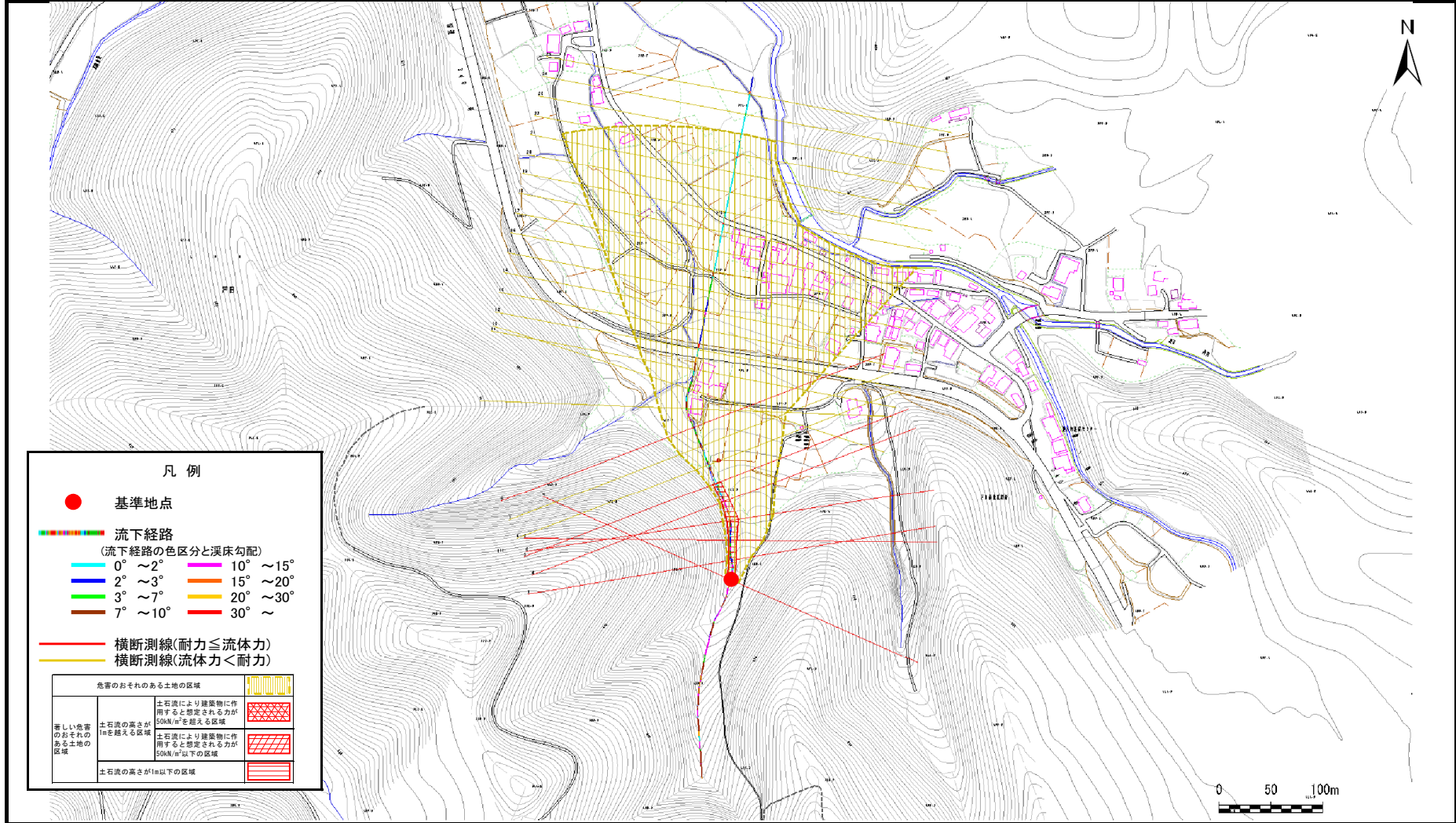
位置図(S=1:25,000)

土石流区域調査

様式3-1 危害のおそれのある土地、著しい危害のおそれのある土地の設定図

調査年度	平成23年度
所在地	岩手県九戸郡九戸村大字戸田

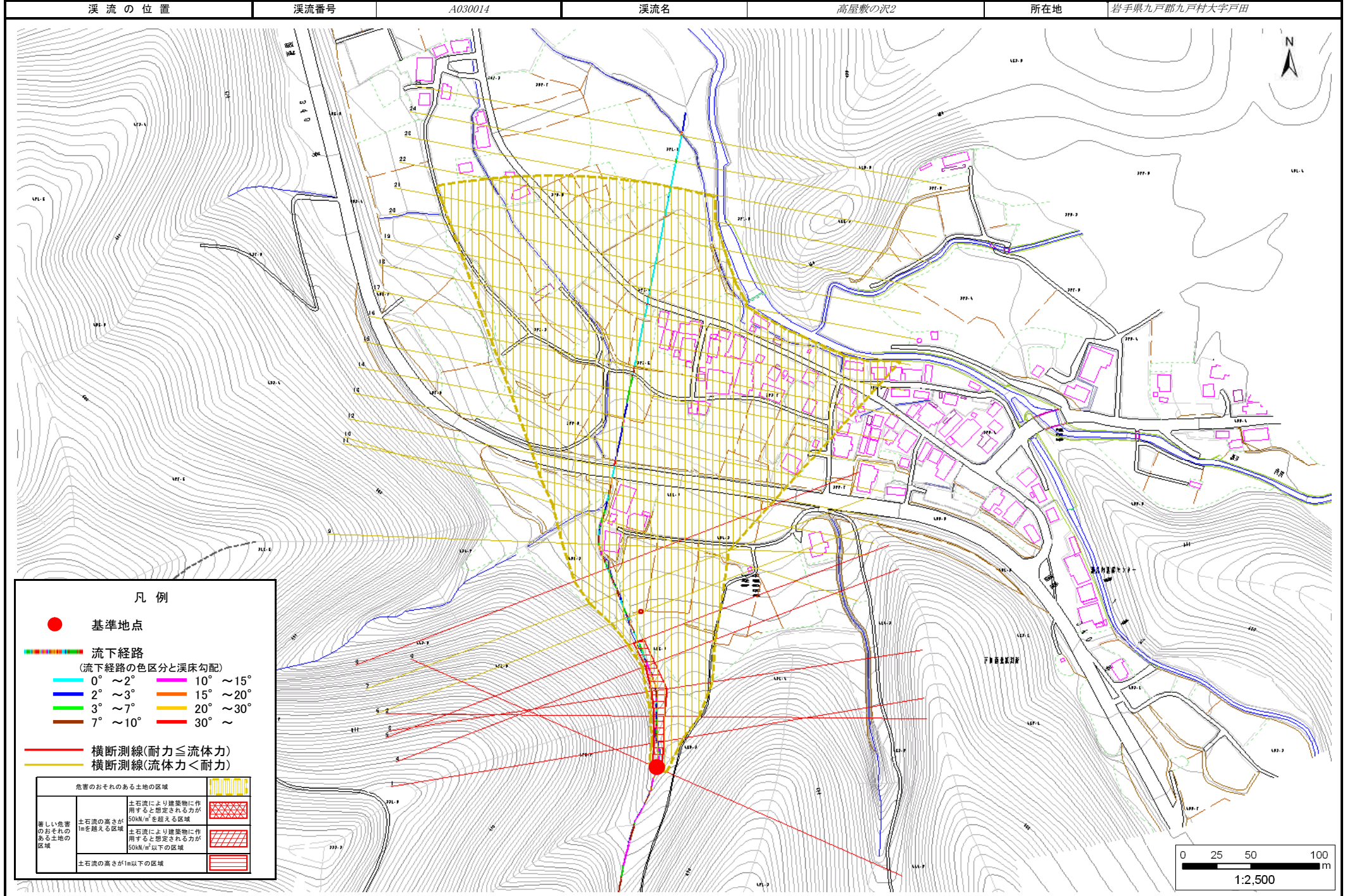
溪流の位置	溪流番号	A030014	溪流名	高屋敷の沢2	所在地	岩手県九戸郡九戸村大字戸田
-------	------	---------	-----	--------	-----	---------------



土石流区域調書

様式3-1 危害のおそれのある土地、著しい危害のおそれのある土地の設定図

調査年度 平成23年度



土石流区域調査

様式3-2 建築物に作用すると想定される衝撃に関する事項

調査年度	平成23年度
------	--------

溪流の位置	溪流番号	A030014	溪流名	高屋敷の沢2	所在地	岩手県九戸郡九戸村大字戸田
-------	------	---------	-----	--------	-----	---------------

横断測線番号	土石流の高さh(m)	土石流の流体力Fd(kN/m ²)	建築物の耐力P2(kN/m ²)	横断測線番号	土石流の高さh(m)	土石流の流体力Fd(kN/m ²)	建築物の耐力P2(kN/m ²)
No.0	1.09	35.12	7.15				
No.1	0.99	30.79	7.68				
No.2	0.97	28.32	7.83				
No.3	0.76	19.65	9.52				
No.4	0.94	27.46	8.02				
No.5	0.88	21.42	8.47				
No.6	0.51	10.13	13.50				
No.7	0.50	9.14	13.68				
No.8	0.66	12.27	10.73				
No.9	0.52	8.12	13.35				
No.10	0.51	6.71	13.39				
No.11	0.71	9.67	10.14				
No.12	0.55	5.45	12.52				
No.13	0.54	5.84	12.91				
No.14	0.56	4.96	12.37				
No.15	0.56	5.00	12.42				
No.16	0.55	5.15	12.58				
No.17	0.57	4.73	12.29				
No.18	0.57	4.43	12.15				
No.19	0.59	3.78	11.77				
No.20	0.61	3.45	11.53				
No.21	0.63	3.04	11.17				
No.22	0.59	3.52	11.90				
No.23	0.67	2.58	10.65				
No.24	0.70	2.26	10.22				
No.25	0.74	1.97	9.77				