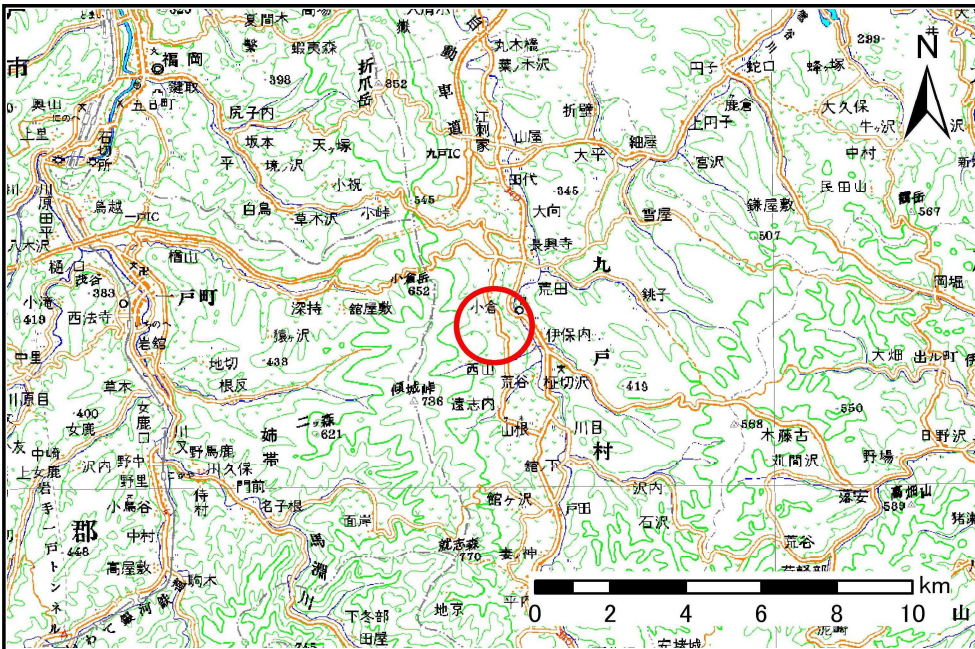


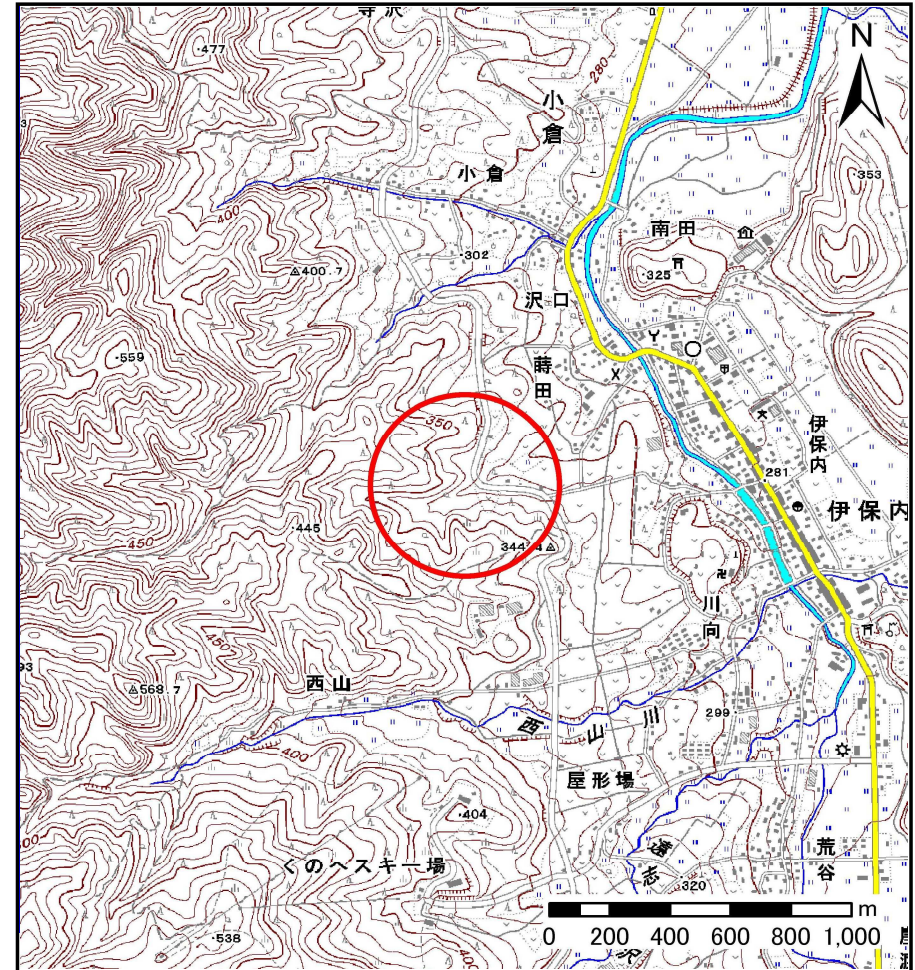
土砂災害防止に関する基礎調査(土石流)

表紙 位置,位置図

自然現象の種類	土石流
溪流番号	A021105
水系名	瀬月内川
河川名	瀬月内川
溪流名	蒔田の沢
所在地	岩手県九戸郡九戸村大字蒔田
調査機関	県北広域振興局土木部二戸土木センター



位置図(S=1:200,000)

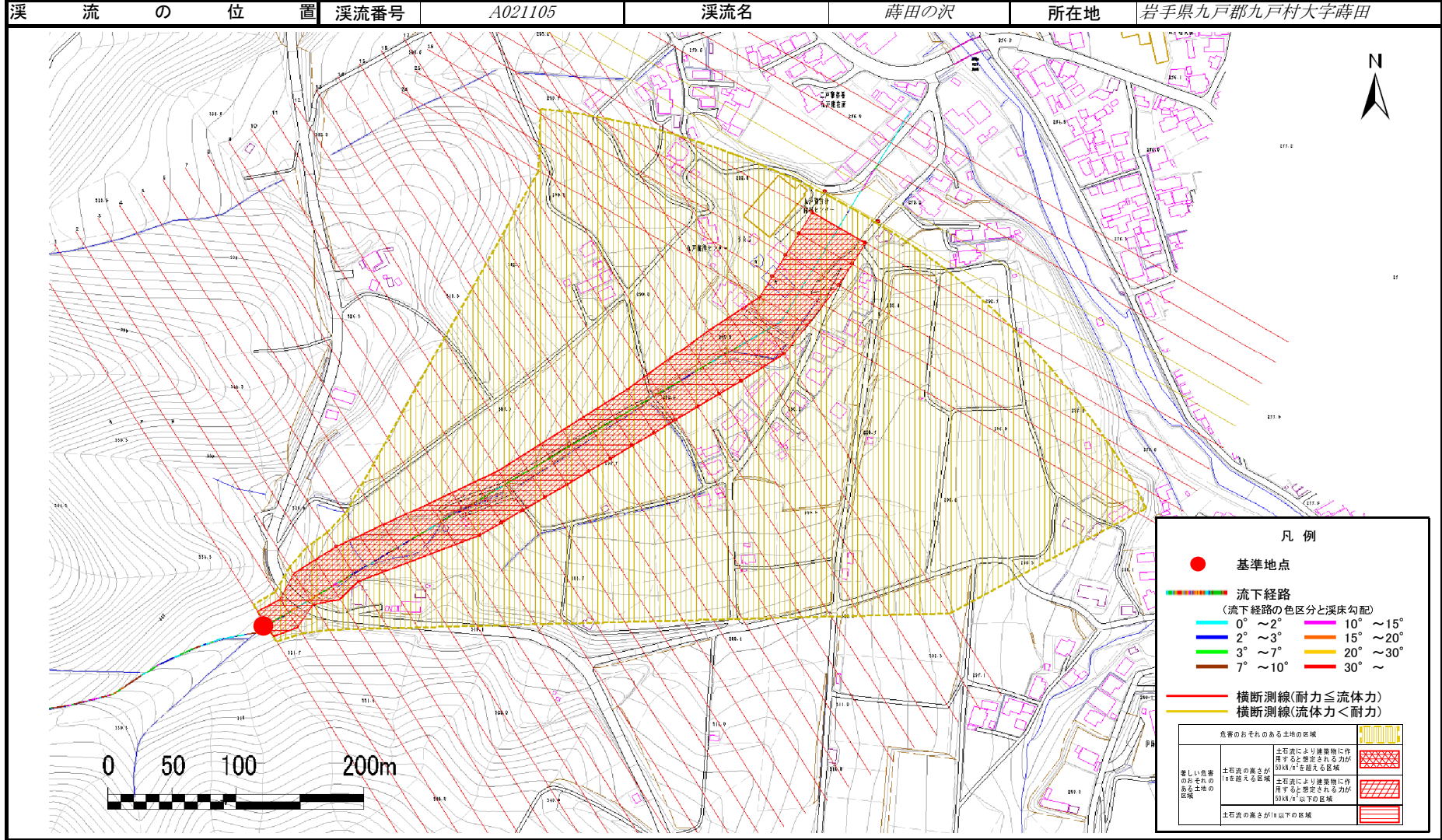


概況図(S=1:25,000)

土石流区域調査

様式3-1 危害のおそれのある土地、著しい危害のおそれのある土地の設定図

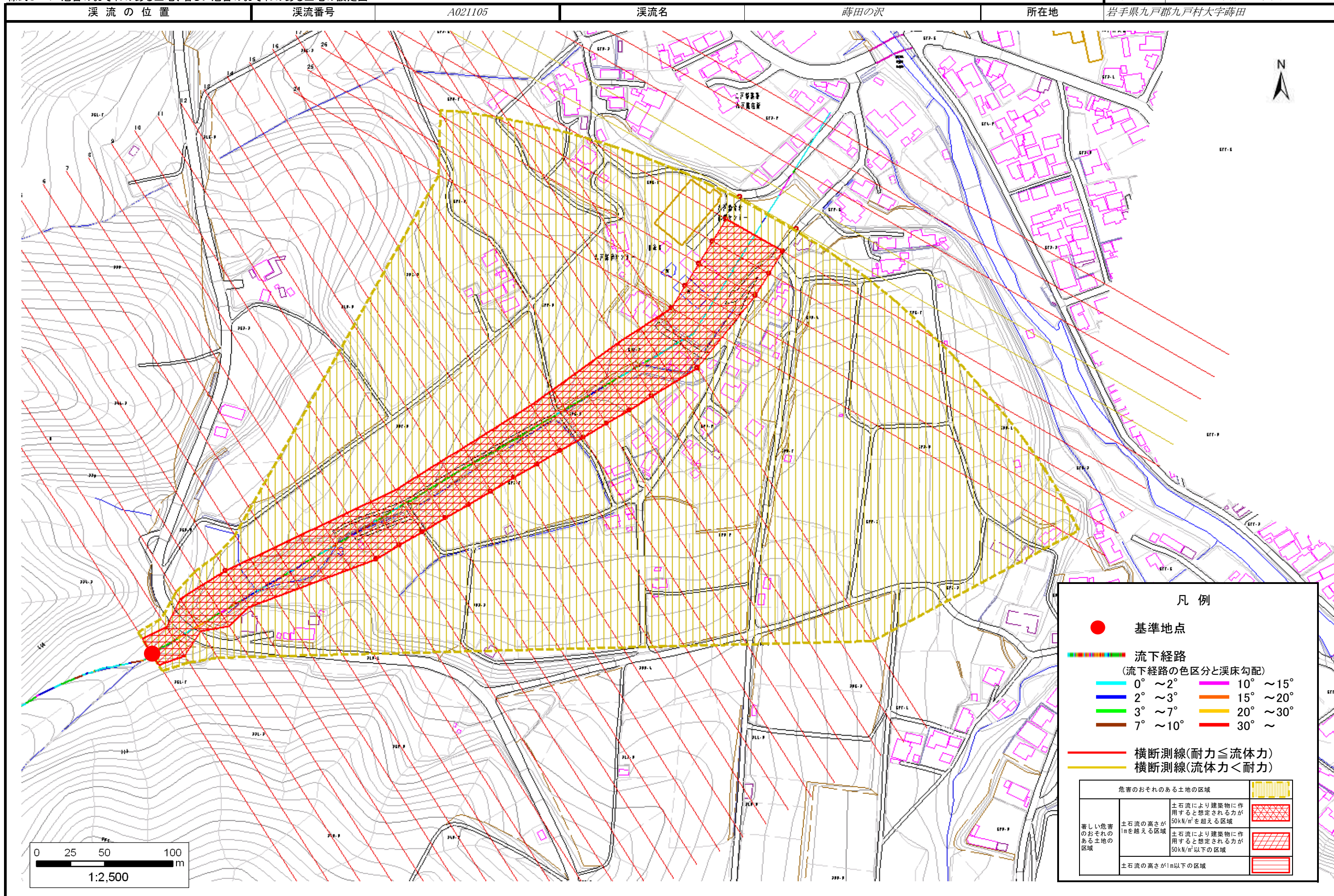
調査年度	平成23年度
所在地	岩手県九戸郡九戸村大字蔦田



土石流区域調査

様式3-1 危害のおそれのある土地、著しい危害のおそれのある土地の設定図

調査年度 平成23年度



土石流区域調書

様式3-2 建築物に作用すると想定される衝撃に関する事項

調査年度	平成23年度
所在地	岩手県九戸郡九戸村大字蒔田

溪流の位置	溪流番号	A021105	溪流名	蒔田の沢	所在地	岩手県九戸郡九戸村大字蒔田
-------	------	---------	-----	------	-----	---------------

横断測線番号	土石流の高さh(m)	土石流の流体力Fd(kN/m ²)	建築物の耐力P2(kN/m ²)	横断測線番号	土石流の高さh(m)	土石流の流体力Fd(kN/m ²)	建築物の耐力P2(kN/m ²)
No.0	1.66	27.43	5.38	No.27	1.15	8.76	6.88
No.1	1.57	25.03	5.56	No.28	1.28	6.99	6.36
No.2	1.52	17.68	5.68	No.29	1.34	6.14	6.16
No.3	1.28	15.24	6.37	No.30	1.36	5.86	6.09
No.4	1.06	11.87	7.28	No.31	1.22	7.27	6.57
No.5	1.73	20.32	5.26	No.32	1.24	7.12	6.52
No.6	1.67	19.22	5.36	No.33	1.24	7.06	6.50
No.7	1.62	17.85	5.45				
No.8	1.63	19.12	5.44				
No.9	1.06	11.64	7.30				
No.10	1.13	9.86	6.98				
No.11	1.16	8.67	6.82				
No.12	1.09	9.88	7.16				
No.13	1.18	8.22	6.75				
No.14	1.24	6.89	6.49				
No.15	1.20	7.36	6.65				
No.16	1.19	7.51	6.70				
No.17	1.17	7.75	6.78				
No.18	1.11	8.61	7.05				
No.19	1.12	8.46	7.00				
No.20	1.05	9.65	7.36				
No.21	1.02	10.16	7.51				
No.22	1.17	11.49	6.79				
No.23	1.09	9.65	7.13				
No.24	1.05	10.49	7.36				
No.25	1.08	9.92	7.21				
No.26	1.12	9.29	7.03				