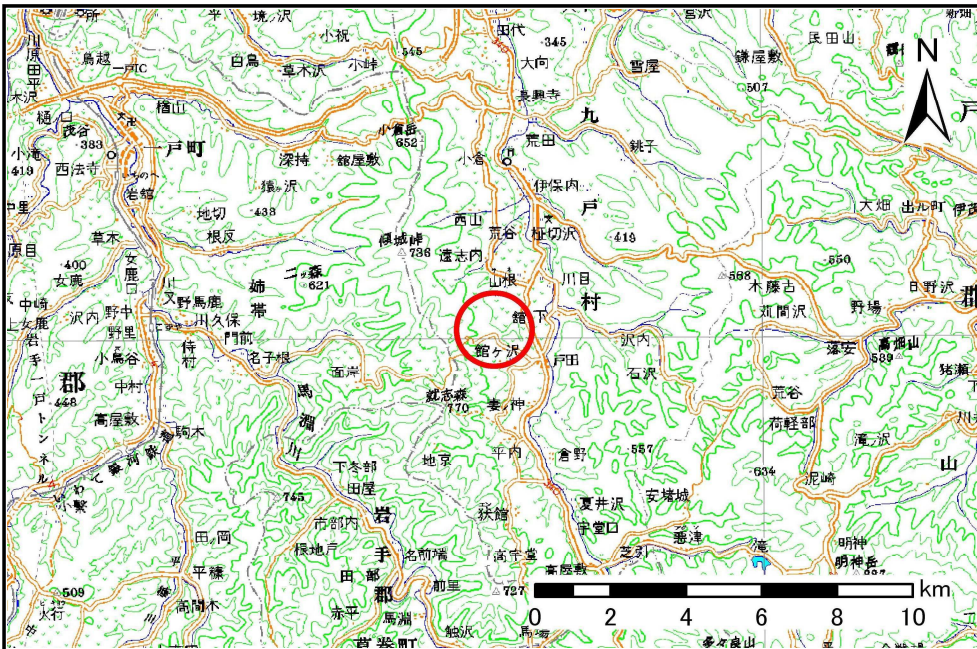


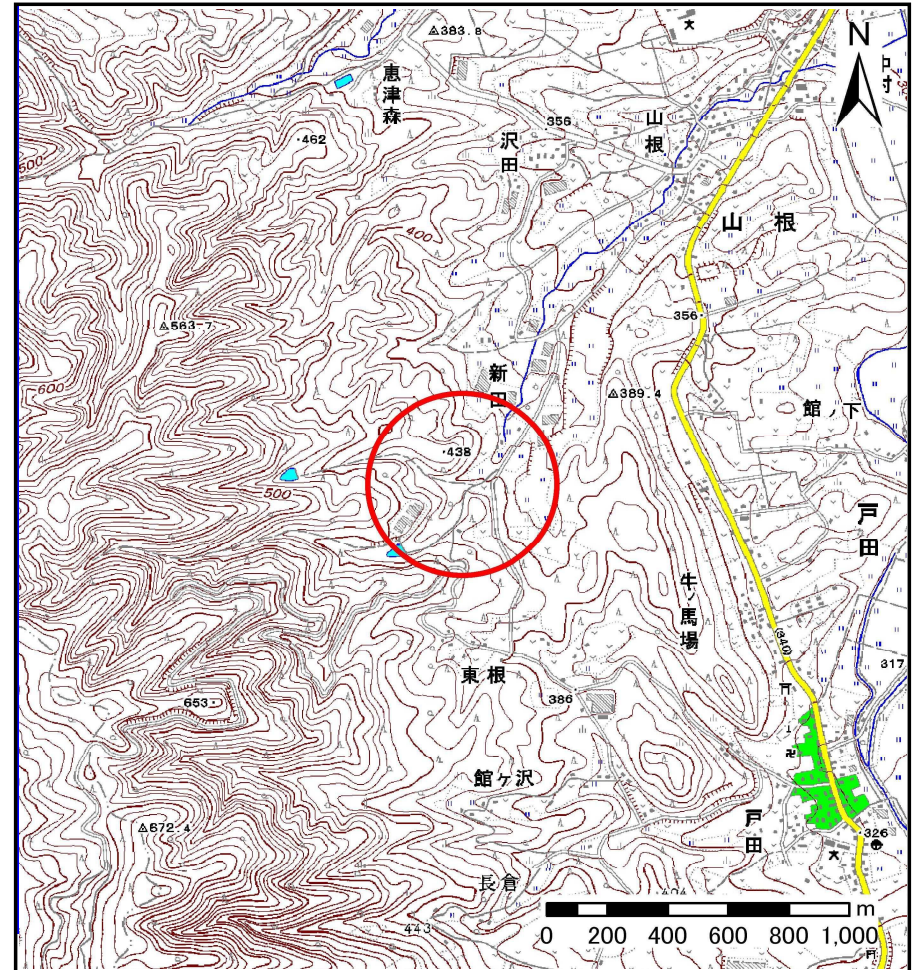
# 土砂災害防止に関する基礎調査(土石流)

表紙 位置位置図

自然現象の種類	土石流
溪流番号	A021101-2
水系名	瀬月内川
河川名	瀬月内川
溪流名	新田の沢-2
所在地	岩手県九戸郡九戸村大字山根
調査機関	県北広域振興局土木部二戸土木センター



位置図(S=1:200,000)



概況図(S=1:25,000)

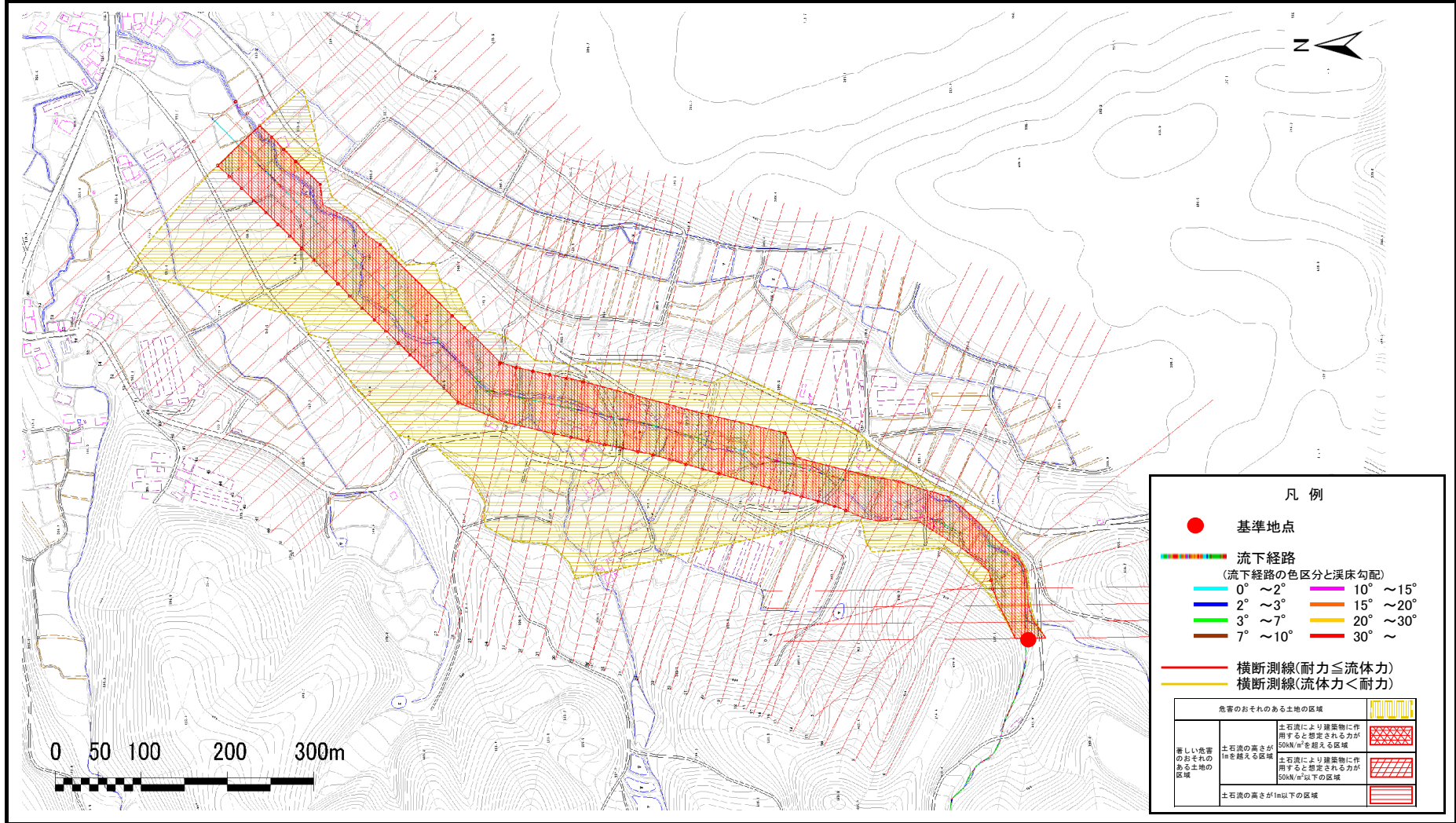


# 土石流区域調査

様式3-1 危害のおそれのある土地、著しい危害のおそれのある土地の設定図

調査年度	平成23年度
所在地	岩手県九戸郡九戸村大字山根

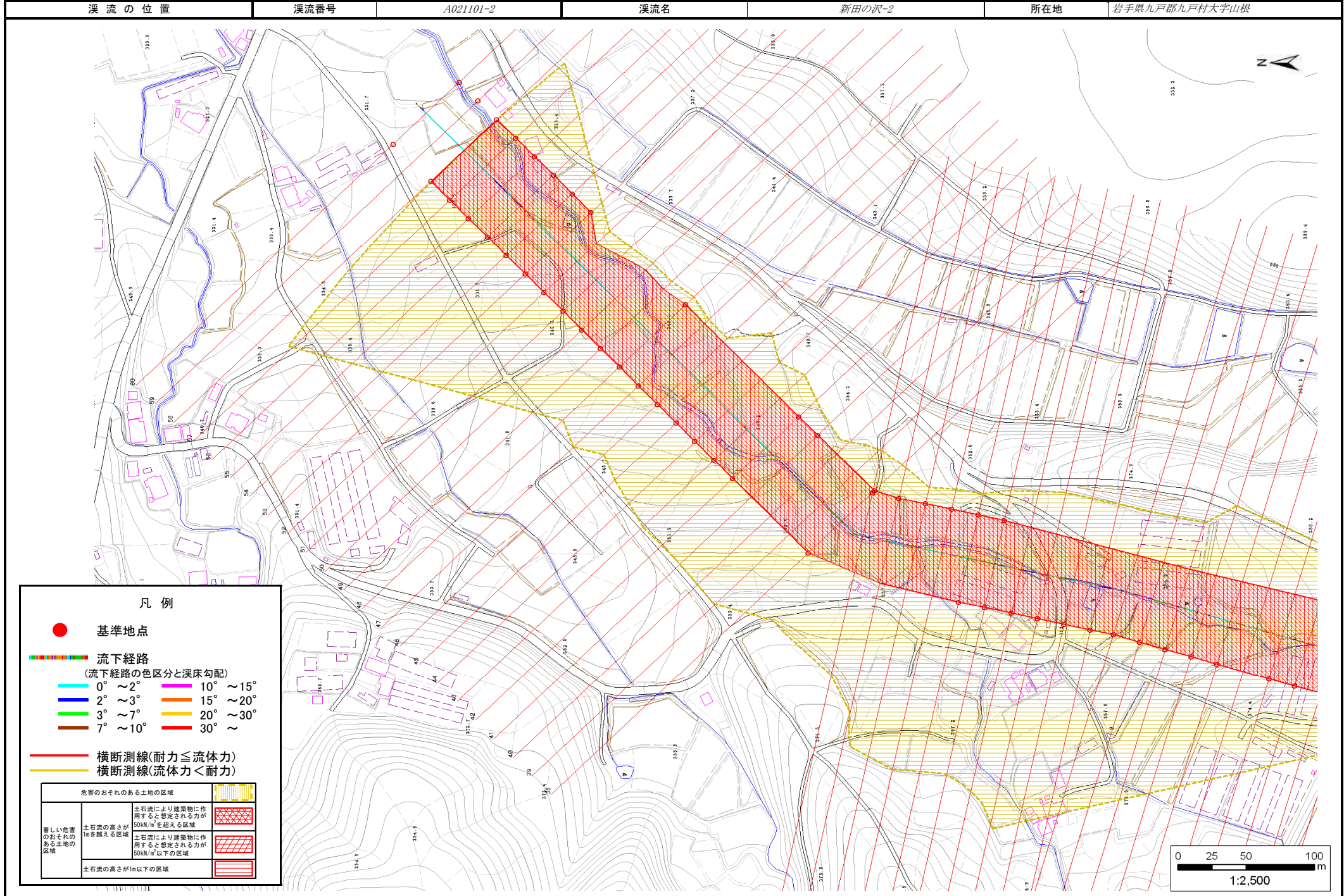
溪流の位置	溪流番号	A021101-2	溪流名	新田の沢-2	所在地	岩手県九戸郡九戸村大字山根
-------	------	-----------	-----	--------	-----	---------------



# 土石流区域調書

様式3-1 危害のおそれのある土地、著しい危害のおそれのある土地の設定図

調査年度 平成23年度

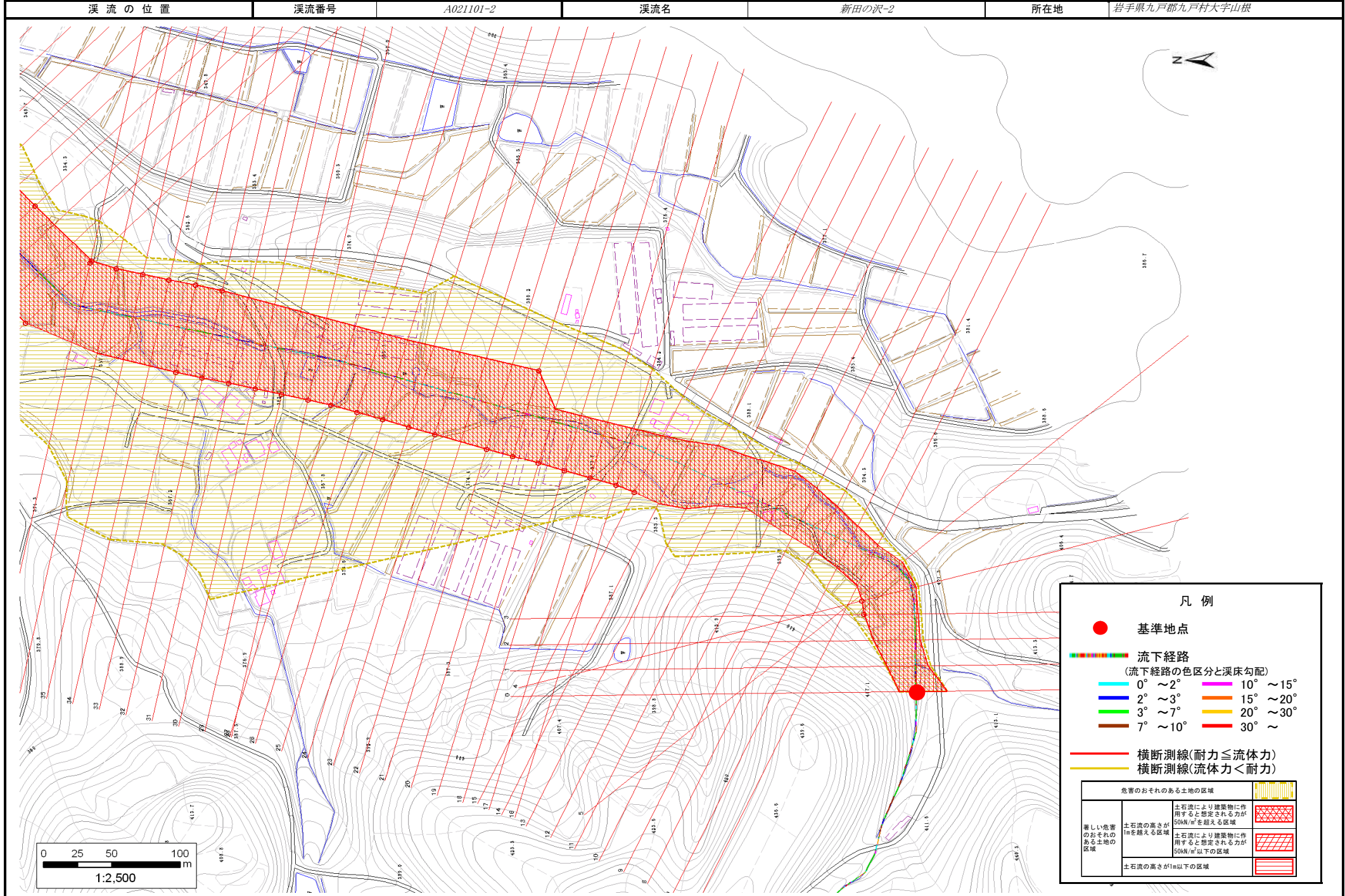




# 土石流区域調書

様式3-1 危害のおそれのある土地、著しい危害のおそれのある土地の設定図

調査年度 平成23年度



## 土石流区域調査

様式3-2 建築物に作用すると想定される衝撃に関する事項

調査年度 平成23年度

溪流の位置	溪流番号	A021101-2	溪流名	新田の沢-2	所在地	岩手県九戸郡九戸村大字山根	
横断測線番号	土石流の高さh(m)	土石流の流体力Fd(kN/m <sup>2</sup> )	建築物の耐力P2(kN/m <sup>2</sup> )	横断測線番号	土石流の高さh(m)	土石流の流体力Fd(kN/m <sup>2</sup> )	建築物の耐力P2(kN/m <sup>2</sup> )
No.0	1.96	37.14	4.94	No.27	1.33	13.12	6.19
No.1	2.11	43.19	4.78	No.28	1.34	12.99	6.17
No.2	1.97	38.33	4.93	No.29	1.38	12.21	6.04
No.3	1.24	20.05	6.50	No.30	1.40	11.95	6.00
No.4	1.23	20.49	6.55	No.31	1.25	14.89	6.47
No.5	1.94	33.93	4.96	No.32	1.43	11.45	5.91
No.6	2.01	30.23	4.88	No.33	1.52	9.95	5.67
No.7	2.19	30.85	4.71	No.34	1.40	11.72	5.98
No.8	1.99	23.40	4.91	No.35	1.35	12.72	6.15
No.9	2.22	25.45	4.70	No.36	1.39	11.92	6.01
No.10	1.84	19.10	5.10	No.37	1.41	11.60	5.96
No.11	2.05	22.49	4.84	No.38	1.40	11.74	5.98
No.12	1.86	17.98	5.06	No.39	1.68	16.65	5.35
No.13	1.66	14.42	5.39	No.40	1.87	19.47	5.05
No.14	1.68	14.58	5.34	No.41	1.43	11.30	5.90
No.15	1.49	10.55	5.74	No.42	1.49	10.45	5.75
No.16	1.51	10.21	5.71	No.43	1.43	11.32	5.90
No.17	1.37	12.42	6.08	No.44	1.43	11.25	5.89
No.18	1.37	12.40	6.08	No.45	1.54	9.69	5.64
No.19	1.34	12.92	6.17	No.46	1.48	10.43	5.77
No.20	1.33	13.11	6.20	No.47	1.56	9.31	5.59
No.21	1.49	10.46	5.75	No.48	1.48	10.27	5.77
No.22	2.07	21.91	4.82	No.49	1.56	9.31	5.59
No.23	1.35	12.78	6.13	No.50	1.53	9.58	5.64
No.24	1.36	12.63	6.11	No.51	1.58	8.89	5.54
No.25	1.34	12.98	6.16	No.52	1.41	11.14	5.95
No.26	1.27	14.35	6.38	No.53	1.41	11.23	5.97

# 土石流区域調査書

様式3-2 建築物に作用すると想定される衝撃に関する事項

調査年度 平成23年度

溪流の位置	溪流番号 <span style="font-family: monospace;">A021101-2</span>	溪流名 <span style="font-family: monospace;">新田の沢-2</span>	所在地 <span style="font-family: monospace;">岩手県九戸郡九戸村大字山根</span>
-------	---	---	--

横断測線番号	土石流の高さh(m)	土石流の流体力Fd (kN/m <sup>2</sup> )	建築物の耐力P2(kN/m2)	横断測線番号	土石流の高さh(m)	土石流の流体力Fd (kN/m <sup>2</sup> )	建築物の耐力P2(kN/m2)
No.54	1.58	8.91	5.55				
No.55	1.45	10.59	5.85				
No.56	1.56	9.14	5.59				
No.57	1.53	9.48	5.65				
No.58	1.65	7.83	5.40				
No.59	1.54	8.97	5.62				
No.60	1.64	7.95	5.42				