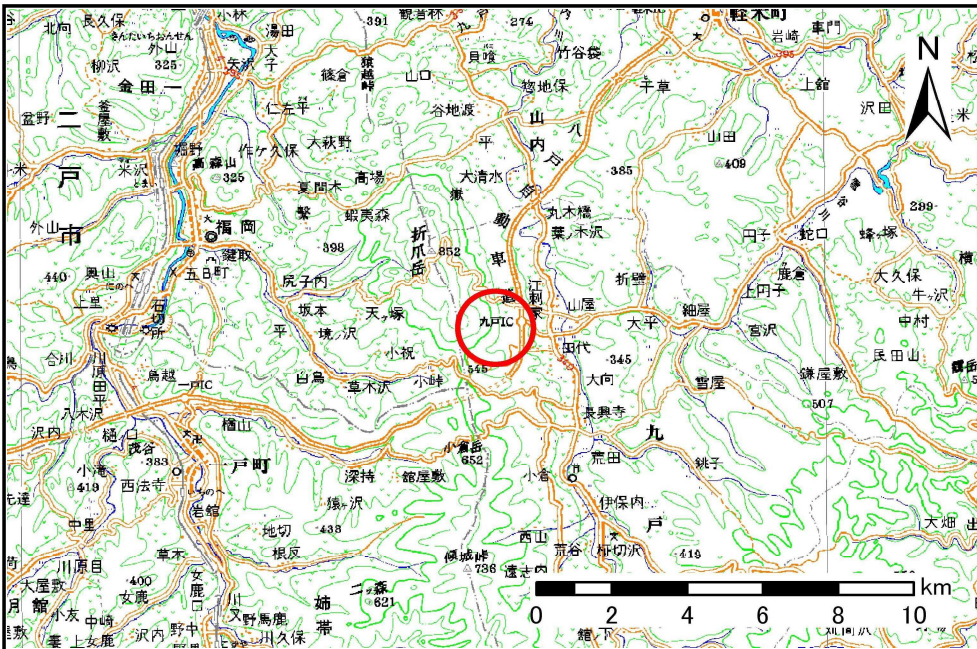


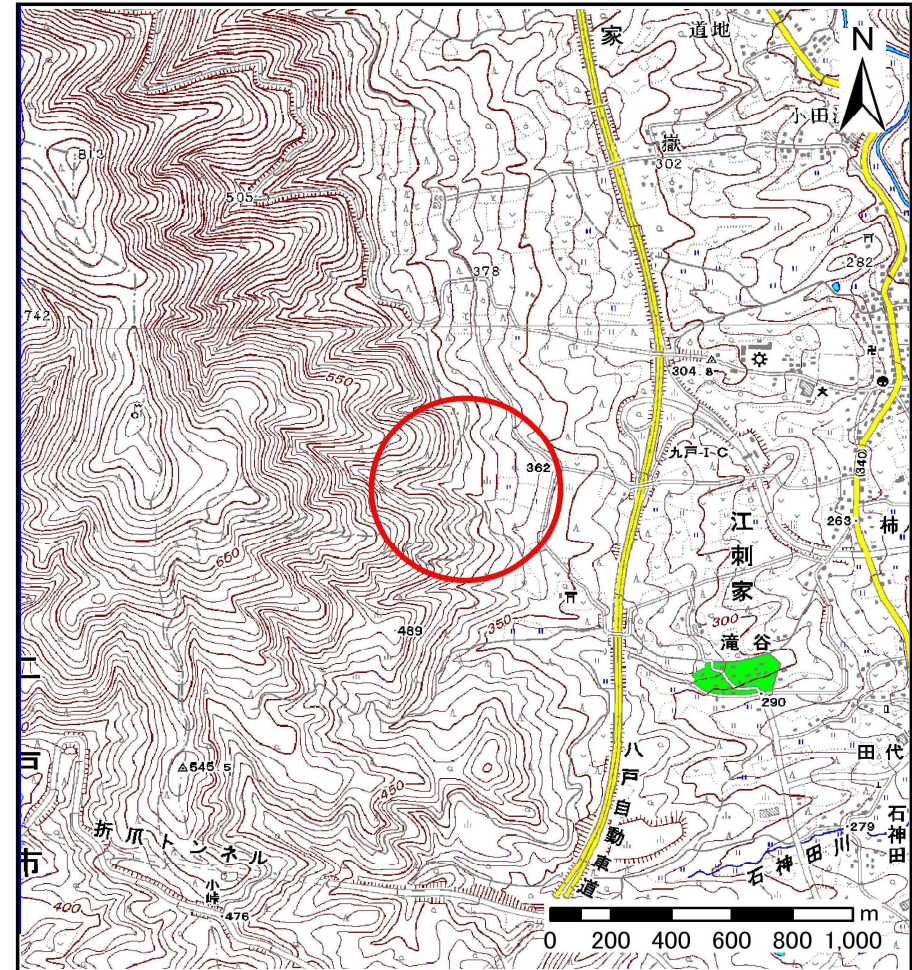
土砂災害防止に関する基礎調査(土石流)

表紙 位置位置図

自然現象の種類	土石流
溪流番号	A021009
水系名	瀬月内川
河川名	瀬月内川
溪流名	柿ノ木
所在地	岩手県九戸郡九戸村大字江刺家
調査機関	県北広域振興局土木部二戸土木センター



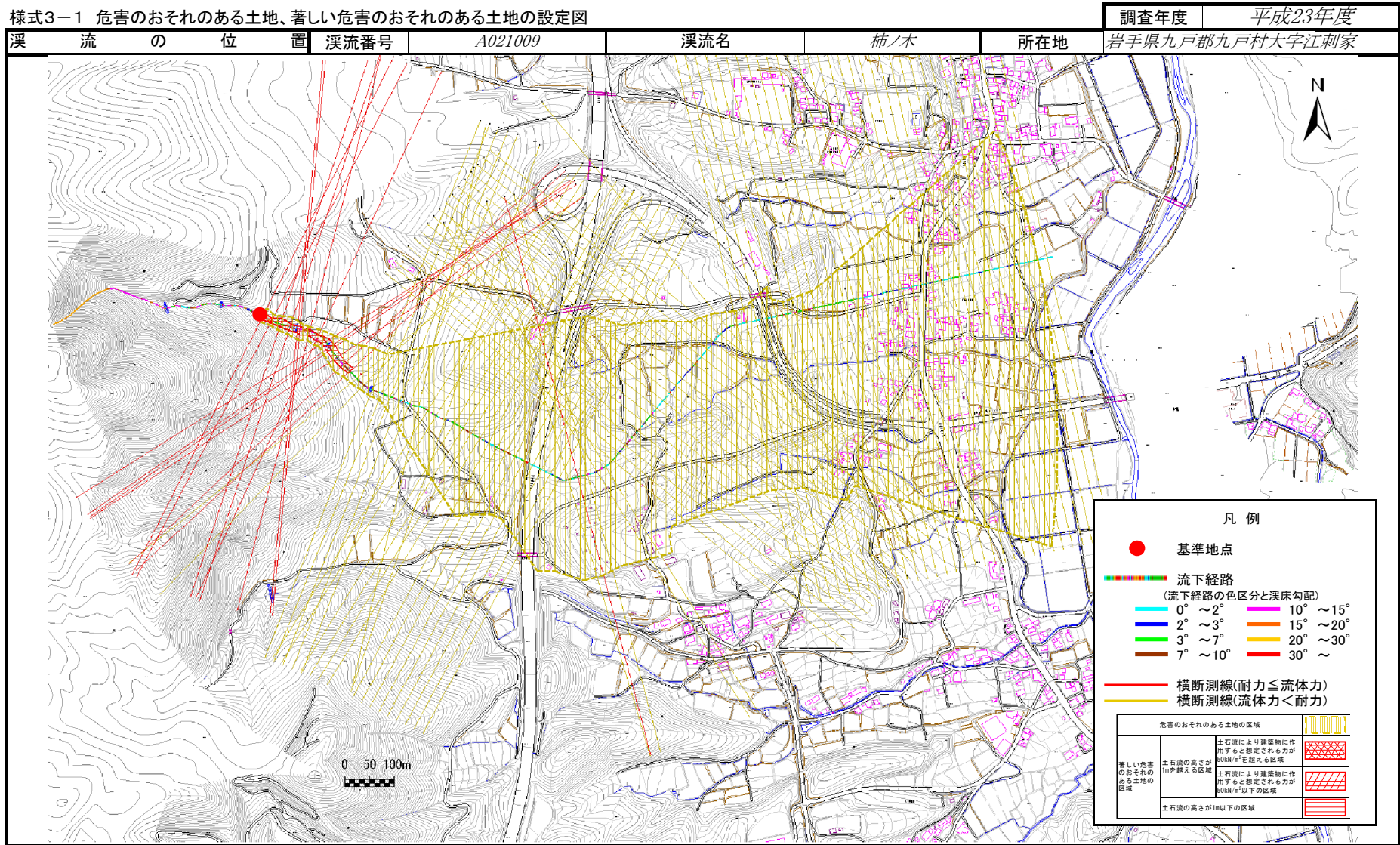
概況図(S=1:200,000)



位置図(S=1:25,000)

土石流区域調査

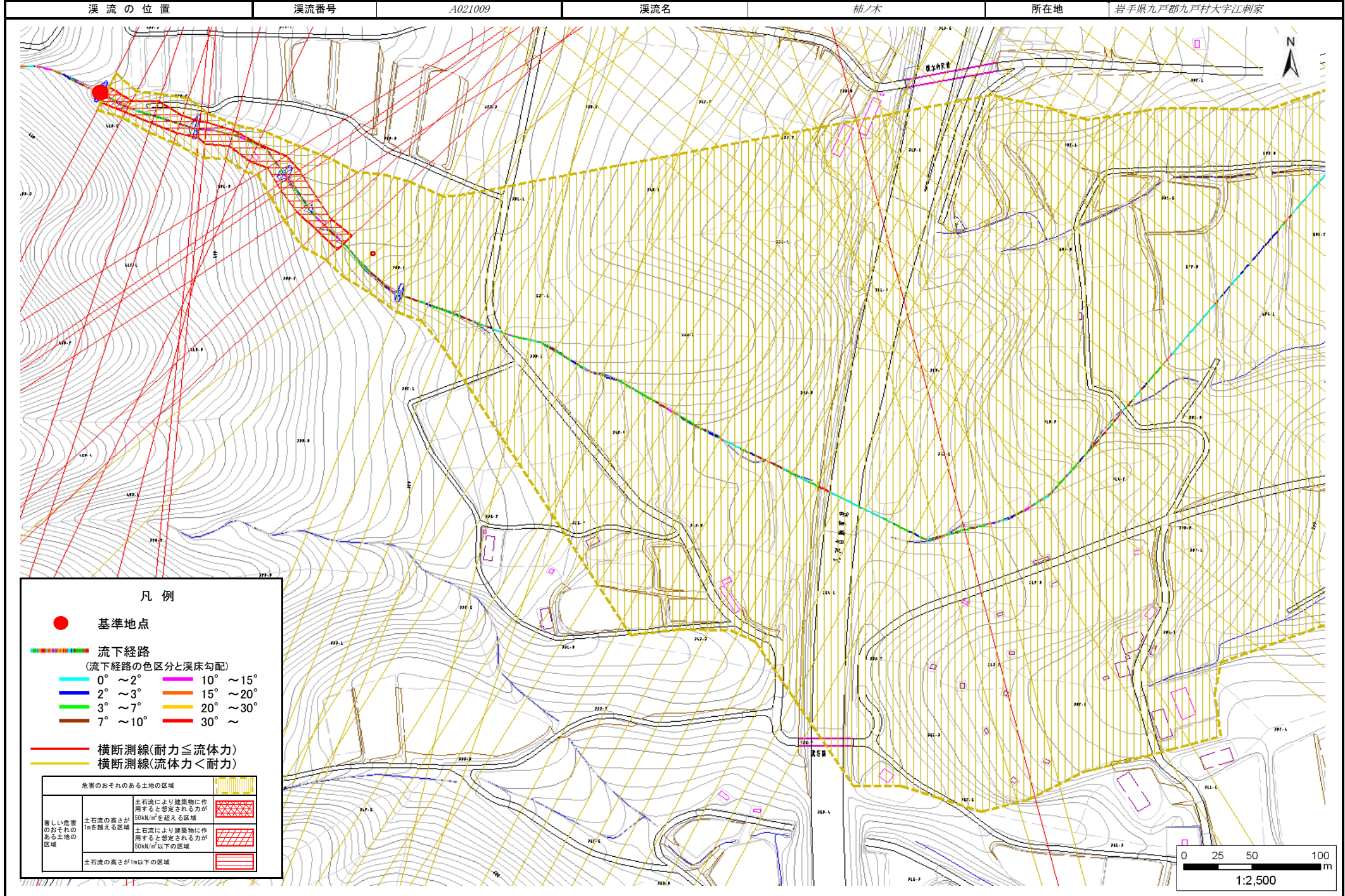
様式3-1 危害のおそれのある土地、著しい危害のおそれのある土地の設定図



土石流区域調書

様式3-1 危害のおそれのある土地、著しい危害のおそれのある土地の設定図

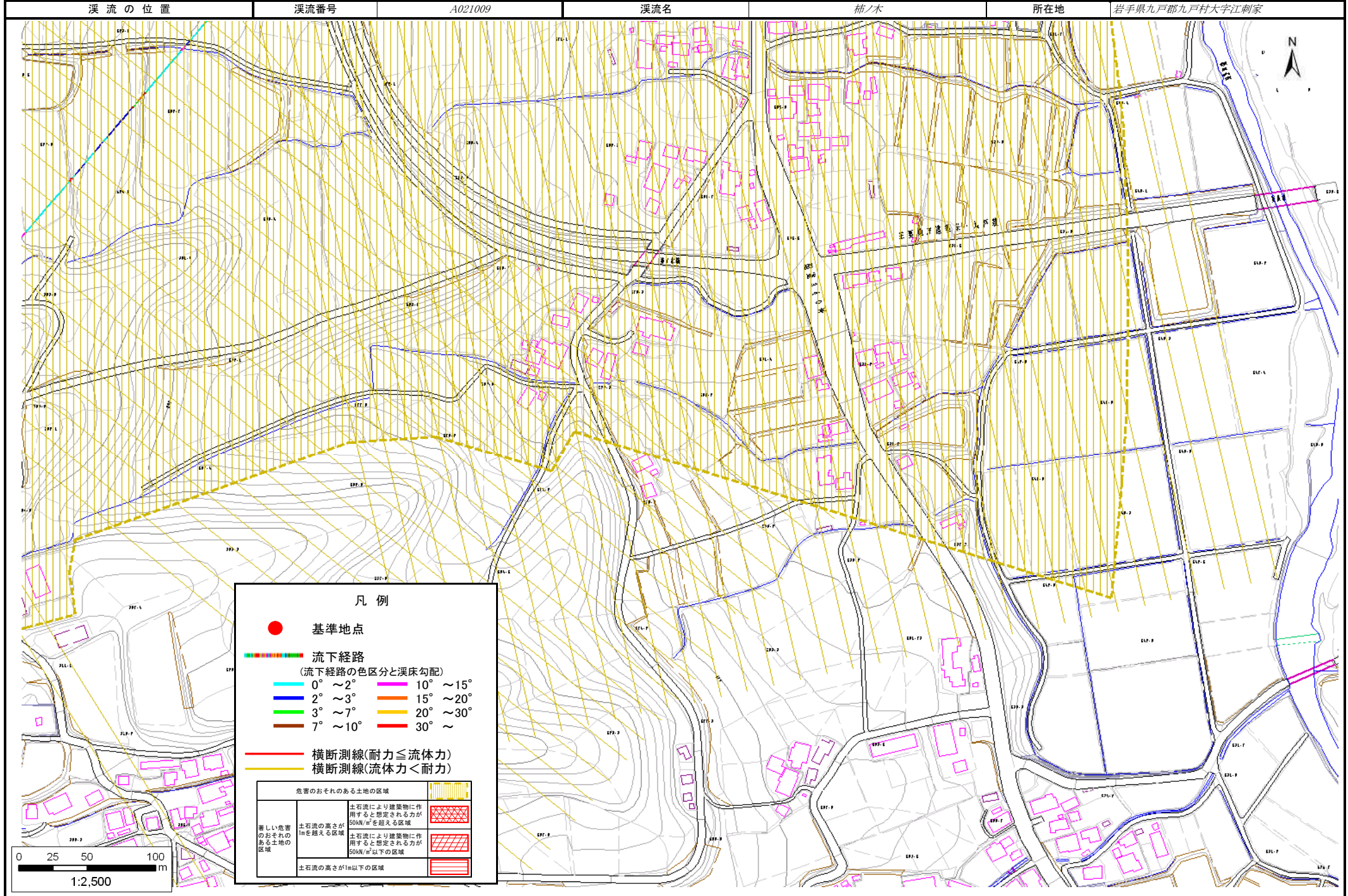
調査年度 平成23年度



土石流区域調書

様式3-1 危害のおそれのある土地、著しい危害のおそれのある土地の設定図

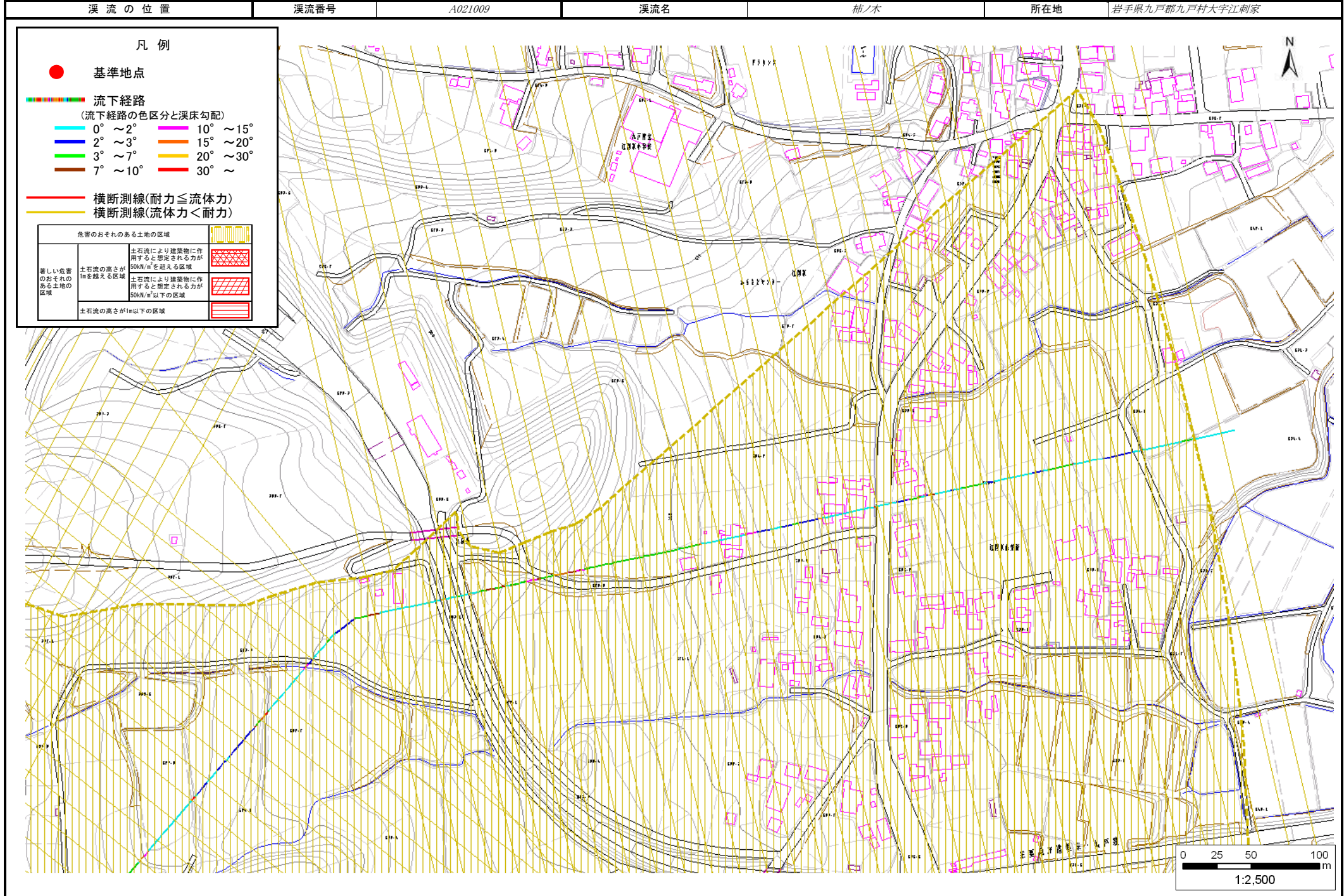
調査年度 平成23年度



土石流区域調書

様式3-1 危害のおそれのある土地、著しい危害のおそれのある土地の設定図

調査年度 平成23年度



土 石 流 区 域 調 査

様式3-2 建築物に作用すると想定される衝撃に関する事項

調査年度 平成23年度

溪 流 の 位 置	溪流番号	A021009	溪流名	柿ノ木	所在地	岩手県九戸郡九戸村大字江刺家	
横断測線番号	土石流の高さh(m)	土石流の流体力Fd(kN/m ²)	建築物の耐力P2(kN/m ²)	横断測線番号	土石流の高さh(m)	土石流の流体力Fd(kN/m ²)	建築物の耐力P2(kN/m ²)
No.0	1.02	36.17	7.53	No.27	0.73	8.80	9.90
No.1	1.19	44.97	6.71	No.28	0.57	6.53	12.23
No.2	0.85	29.38	8.67	No.29	0.57	6.57	12.27
No.3	1.00	35.14	7.67	No.30	0.58	6.33	12.07
No.4	0.95	31.27	7.92	No.31	0.57	6.45	12.17
No.5	0.81	25.05	9.02	No.32	0.56	6.76	12.42
No.6	0.97	31.60	7.85	No.33	0.56	6.78	12.44
No.7	0.88	27.66	8.43	No.34	0.53	7.55	13.05
No.8	0.79	22.70	9.26	No.35	0.55	7.08	12.68
No.9	0.66	17.75	10.71	No.36	0.56	6.74	12.40
No.10	0.65	16.85	10.94	No.37	0.57	6.41	12.14
No.11	0.67	17.25	10.65	No.38	0.76	9.22	9.50
No.12	0.78	19.70	9.31	No.39	0.91	11.46	8.20
No.13	0.71	16.09	10.11	No.40	0.56	6.65	12.33
No.14	0.55	10.82	12.66	No.41	0.59	6.17	11.93
No.15	0.55	10.53	12.70	No.42	0.59	6.01	11.80
No.16	0.54	10.02	12.82	No.43	0.59	5.94	11.78
No.17	0.53	8.58	12.99	No.44	0.63	4.42	11.24
No.18	0.53	7.92	13.04	No.45	0.60	4.83	11.69
No.19	0.53	7.30	13.05	No.46	0.68	6.85	10.43
No.20	0.53	6.62	13.02	No.47	0.58	5.60	12.05
No.21	0.64	8.67	10.97	No.48	0.58	5.56	12.01
No.22	0.69	8.78	10.36	No.49	0.58	5.59	12.04
No.23	0.59	6.02	11.80	No.50	0.58	5.65	12.10
No.24	0.59	6.16	11.92	No.51	0.58	5.50	11.96
No.25	0.59	6.15	11.92	No.52	0.61	5.09	11.56
No.26	0.58	6.23	11.98	No.53	0.58	5.53	11.98

土石流区域調書

様式3-2 建築物に作用すると想定される衝撃に関する事項

調査年度 平成23年度

溪流の位置	溪流番号	A021009	溪流名	柿ノ木	所在地		
						岩手県九戸郡九戸村大字江刺家	
横断測線番号	土石流の高さh(m)	土石流の流体力Fd(kN/m ²)	建築物の耐力P2(kN/m ²)	横断測線番号	土石流の高さh(m)	土石流の流体力Fd(kN/m ²)	建築物の耐力P2(kN/m ²)
No.54	0.60	5.27	11.73	No.81	0.63	4.09	11.20
No.55	0.61	5.11	11.58	No.82	0.64	3.97	11.06
No.56	0.63	4.78	11.24	No.83	0.66	3.77	10.82
No.57	0.60	5.15	11.61	No.84	0.67	3.64	10.65
No.58	0.62	4.83	11.29	No.85	0.68	3.53	10.51
No.59	0.65	4.34	10.90	No.86	0.67	3.66	10.68
No.60	0.68	3.67	10.48	No.87	0.70	3.32	10.24
No.61	0.67	3.82	10.67	No.88	0.70	3.32	10.23
No.62	0.63	4.21	11.13	No.89	0.73	2.97	9.90
No.63	0.68	3.59	10.42	No.90	0.71	3.08	10.06
No.64	0.70	3.33	10.22	No.91	0.70	3.17	10.17
No.65	0.67	3.62	10.59	No.92	0.73	2.98	9.91
No.66	0.68	3.54	10.49	No.93	0.76	2.62	9.53
No.67	0.70	3.35	10.24	No.94	0.80	2.30	9.14
No.68	0.70	3.28	10.18				
No.69	0.66	3.78	10.82				
No.70	0.60	4.47	11.65				
No.71	0.59	4.71	11.91				
No.72	0.59	4.69	11.89				
No.73	0.57	4.91	12.14				
No.74	0.56	5.24	12.49				
No.75	0.56	5.13	12.37				
No.76	0.57	4.95	12.18				
No.77	0.58	4.86	12.08				
No.78	0.57	5.05	12.29				
No.79	0.56	5.08	12.32				
No.80	0.61	4.36	11.52				