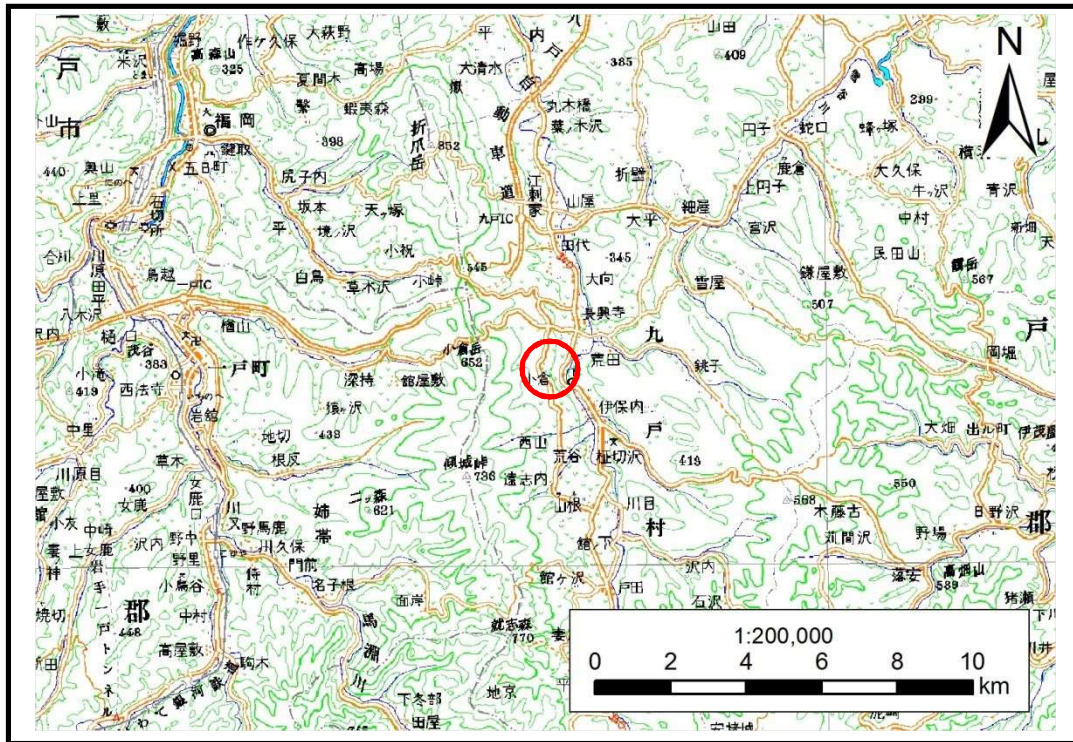


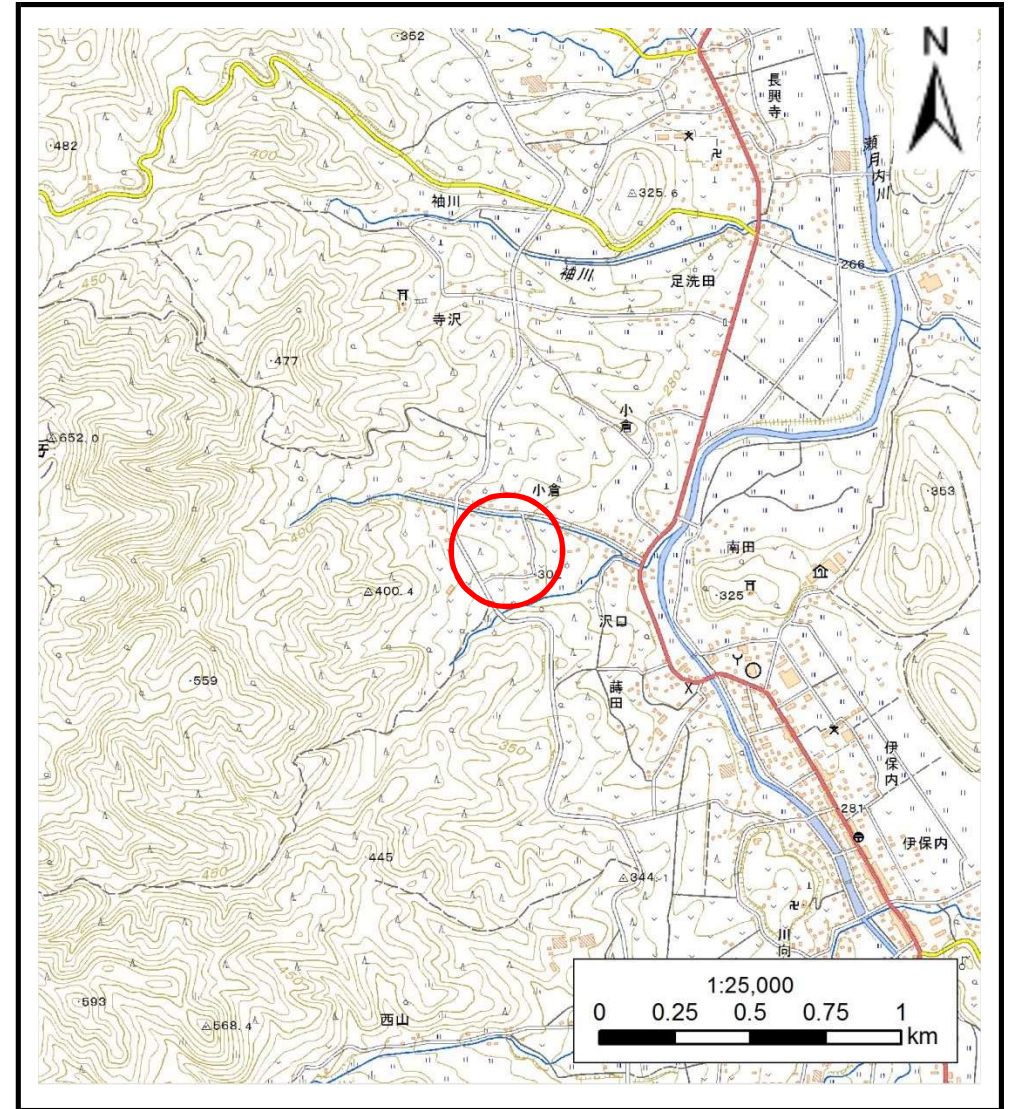
土砂災害防止に関する基礎調査(土石流)

表紙 位置,位置図

自然現象の種類	土石流
溪流番号	A021008
水系名	瀬月内川
河川名	瀬月内川
溪流名	小倉の沢
所在地	九戸郡九戸村大字小倉
調査機関	県北広域振興局土木部二戸土木センター



位置図(S=1:200,000)



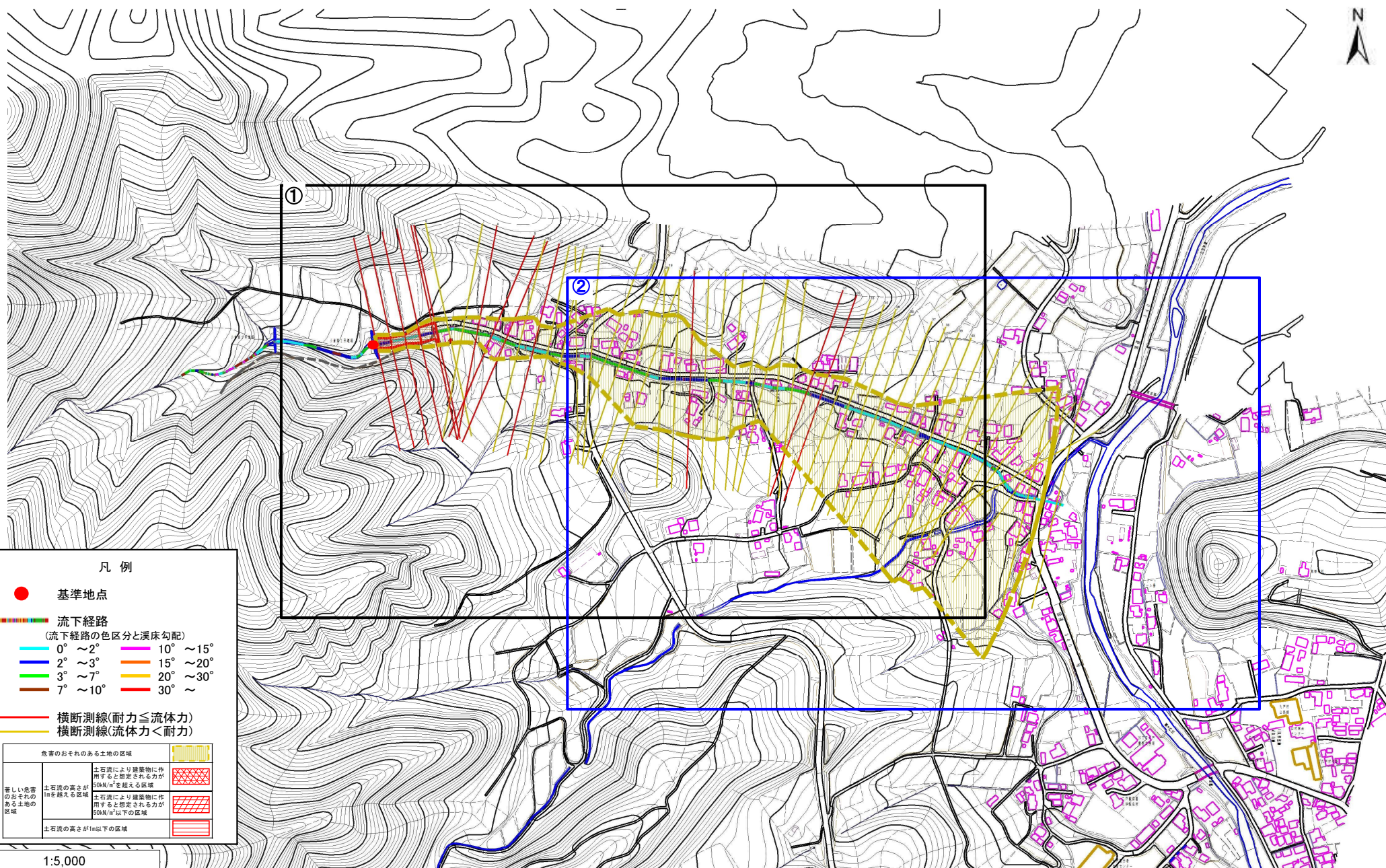
概況図(S=1:25,000)

土石流区域調査

様式3-1 危害のおそれのある土地、著しい危害のおそれのある土地の設定図

調査年度 平成28年度

溪流の位置	溪流番号	A021008	溪流名	小倉の沢	所在地	九戸郡九戸村大字小倉
-------	------	---------	-----	------	-----	------------

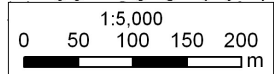


凡例

- 基準地点
- 流下経路
(流下経路の色区分と溪床勾配)

0° ~ 2°	10° ~ 15°
2° ~ 3°	15° ~ 20°
3° ~ 7°	20° ~ 30°
7° ~ 10°	30° ~
- 横断測線(耐力 ≤ 流体力)
- 横断測線(流体力 < 耐力)

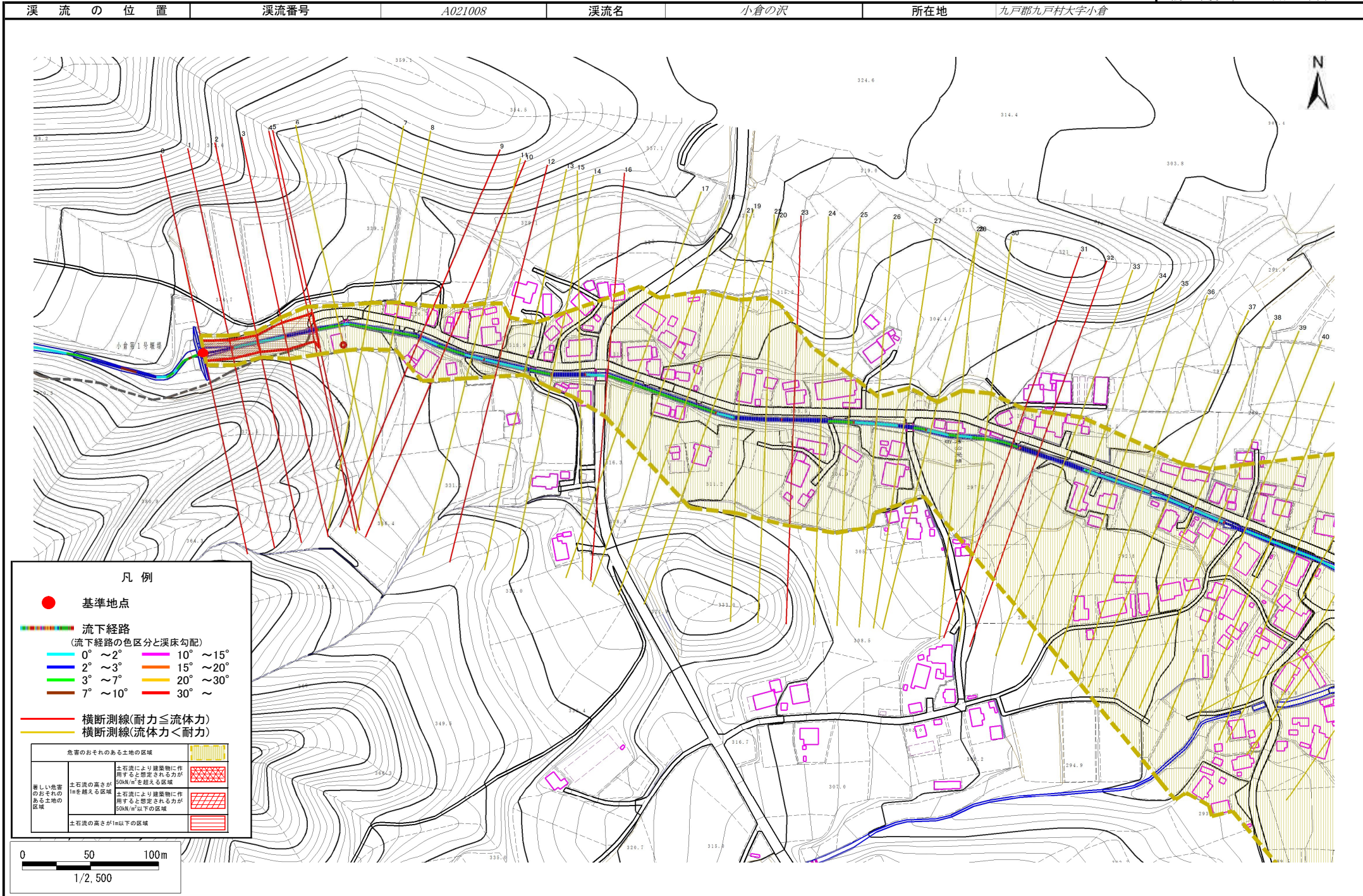
危害のおそれのある土地の区域		
著しい危害のおそれのある土地の区域	土石流の高さが1mを超える区域 土石流により建築物に作用すると想定される力が50kN/m ² を超える区域	
	土石流の高さが1m以下の区域 土石流により建築物に作用すると想定される力が50kN/m ² 以下の区域	
土石流の高さが1m以下の区域		



土石流区域調査

様式3-1 危害のおそれのある土地、著しい危害のおそれのある土地の設定図

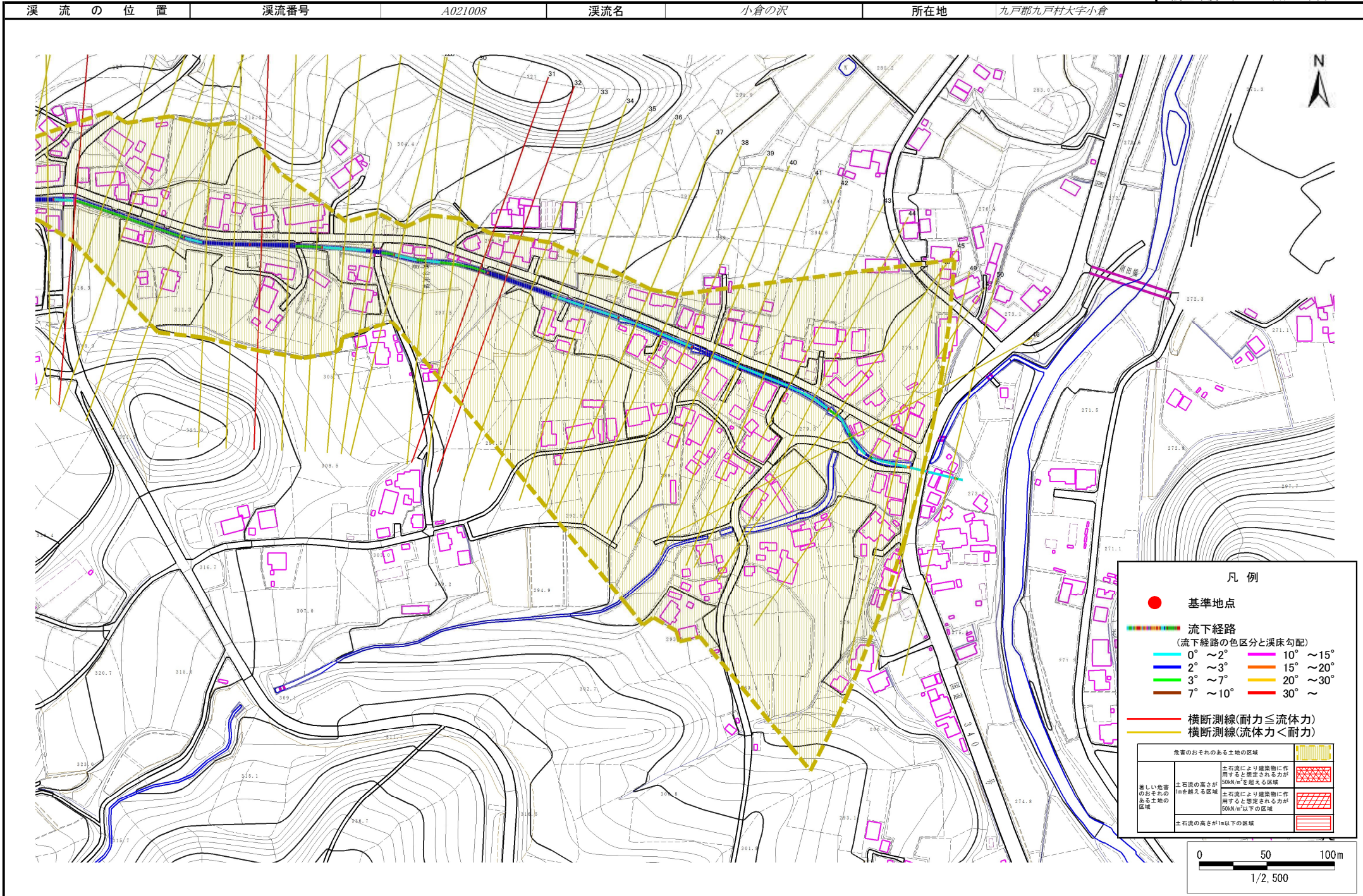
調査年度 平成28年度



土石流区域調査

様式3-1 危害のおそれのある土地、著しい危害のおそれのある土地の設定図

調査年度 平成28年度



土石流区域調査書

様式3-2 建築物に作用すると想定される衝撃に関する事項

調査年度 平成28年度

溪 流 の 位 置
溪流番号
A021008
溪流名
小倉の沢
所在地
九戸郡九戸村大字小倉

横断測線番号	土石流の高さh(m)	土石流の流体力Fd(kN/m ²)	建築物の耐力P2(kN/m ²)	横断測線番号	土石流の高さh(m)	土石流の流体力Fd(kN/m ²)	建築物の耐力P2(kN/m ²)
No.0	1.14	21.33	6.92	No.27	0.80	7.06	9.18
No.1	1.23	20.45	6.55	No.28	0.78	7.41	9.37
No.2	1.26	22.10	6.43	No.29	0.80	6.99	9.14
No.3	0.98	10.78	7.79	No.30	0.80	6.81	9.09
No.4	0.92	11.84	8.15	No.31	1.01	9.06	7.60
No.5	0.78	9.63	9.30	No.32	1.05	10.37	7.35
No.6	0.71	9.32	10.08	No.33	0.82	6.58	9.00
No.7	0.71	9.46	10.14	No.34	0.81	6.59	9.00
No.8	0.70	9.56	10.19	No.35	0.82	6.26	8.92
No.9	1.16	19.06	6.83	No.36	0.86	5.26	8.59
No.10	1.58	29.85	5.54	No.37	0.83	5.65	8.84
No.11	0.75	8.43	9.66	No.38	0.88	4.93	8.46
No.12	1.13	15.77	6.94	No.39	0.86	5.19	8.64
No.13	0.75	8.45	9.67	No.40	0.82	5.63	8.93
No.14	0.71	9.31	10.07	No.41	0.86	5.21	8.65
No.15	0.73	8.78	9.83	No.42	0.89	4.68	8.35
No.16	1.64	24.40	5.42	No.43	0.90	4.62	8.32
No.17	0.75	8.51	9.70	No.44	0.90	4.52	8.28
No.18	0.76	8.25	9.57	No.45	0.87	4.83	8.50
No.19	0.77	8.02	9.46	No.46	0.87	4.89	8.54
No.20	0.77	7.97	9.43	No.47	0.91	4.40	8.22
No.21	0.77	7.99	9.44	No.48	0.91	4.36	8.20
No.22	0.78	7.46	9.33	No.49	0.99	3.50	7.71
No.23	1.28	15.57	6.36	No.50	1.08	2.79	7.20
No.24	0.80	6.96	9.13				
No.25	0.80	7.03	9.16				
No.26	0.78	7.32	9.32				