

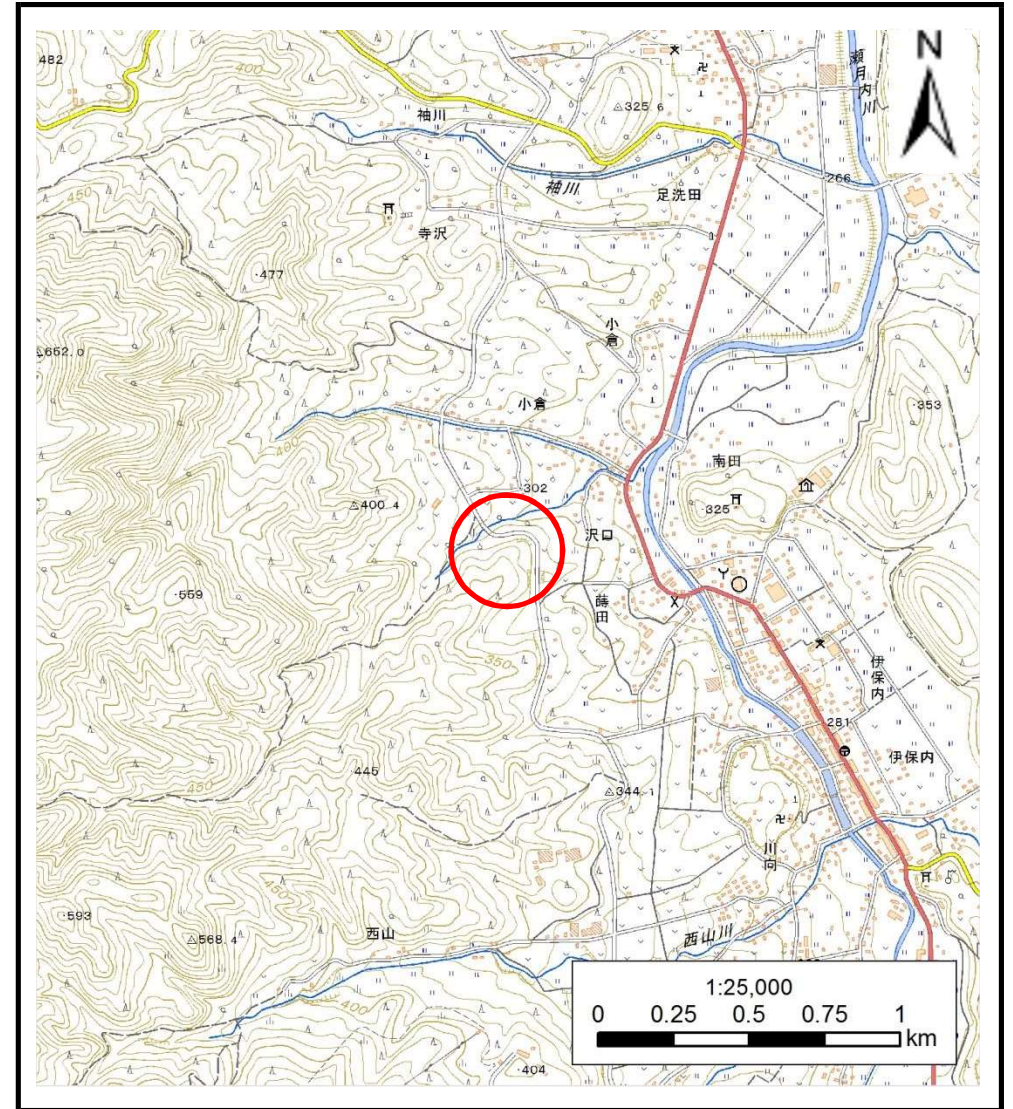
土砂災害防止に関する基礎調査(土石流)

表紙 位置,位置図

自然現象の種類	土石流
溪流番号	A021007
水系名	瀬月内川
河川名	瀬月内川
溪流名	沢口の沢(A)
所在地	九戸郡九戸村大字伊保内字沢口
調査機関	県北広域振興局土木部二戸土木センター



位置図(S=1:200,000)



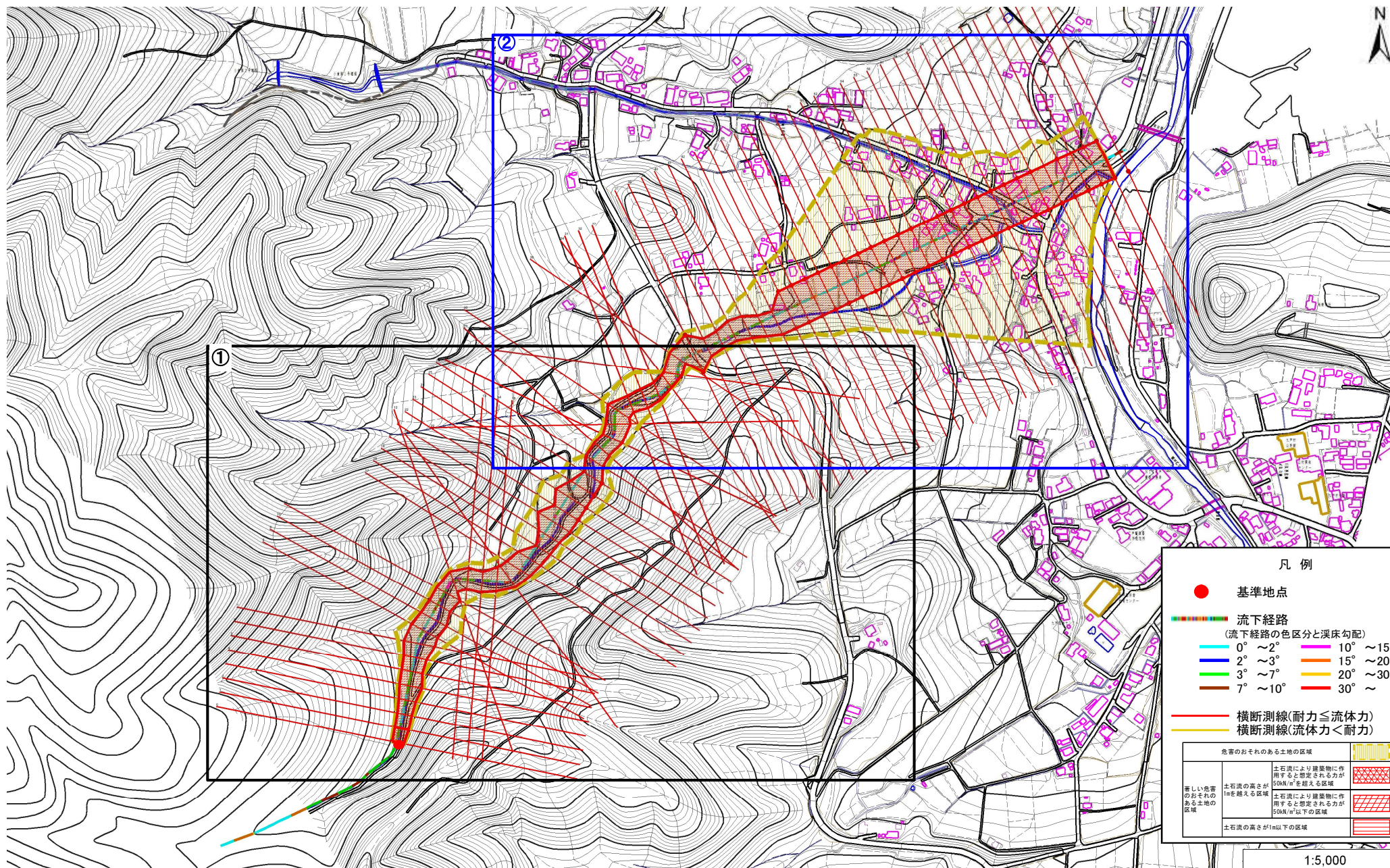
概況図(S=1:25,000)

土石流区域調査

様式3-1 危害のおそれのある土地、著しい危害のおそれのある土地の設定図

調査年度 平成28年度

溪流の位置	溪流番号	A021007	溪流名	沢口の沢(A)	所在地	九戸郡九戸村大字伊保内字沢口
-------	------	---------	-----	---------	-----	----------------

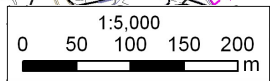


凡例

- 基準地点
- 流下経路
(流下経路の色区分と渓床勾配)

0° ~ 2°	10° ~ 15°
2° ~ 3°	15° ~ 20°
3° ~ 7°	20° ~ 30°
7° ~ 10°	30° ~
- 横断測線(耐力 ≤ 流体力)
- 横断測線(流体力 < 耐力)

危険のおそれのある土地の区域		
著しい危害のおそれのある土地の区域	土石流の高さが1mを越える区域 土石流により建築物に作用する想定される力が50kN/m ² を越える区域	
	土石流の高さが1mを越える区域 土石流により建築物に作用する想定される力が50kN/m ² 以下の区域	
土石流の高さが1m以下の区域		

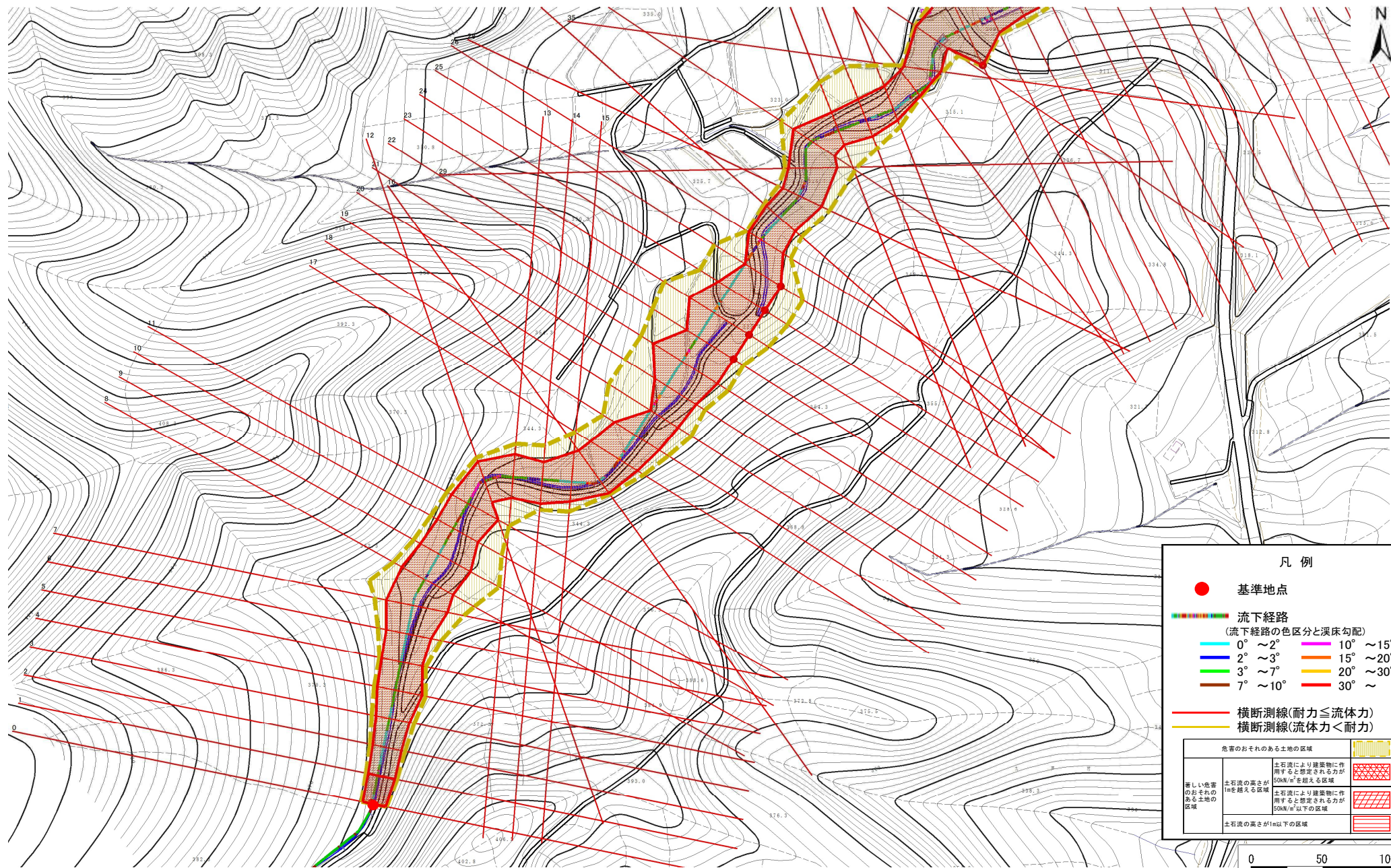


土石流区域調書

様式3-1 危害のおそれのある土地、著しい危害のおそれのある土地の設定図

調査年度 平成28年度

溪流の位置	溪流番号	A021007	溪流名	沢口の沢(A)	所在地	九戸郡九戸村大字伊保内字沢口
-------	------	---------	-----	---------	-----	----------------



凡例

- 基準地点
- 流下経路
(流下経路の色区分と渓床勾配)

0° ~ 2°	10° ~ 15°
2° ~ 3°	15° ~ 20°
3° ~ 7°	20° ~ 30°
7° ~ 10°	30° ~
- 横断測線(耐力 ≤ 流体力)
- 横断測線(流体力 < 耐力)

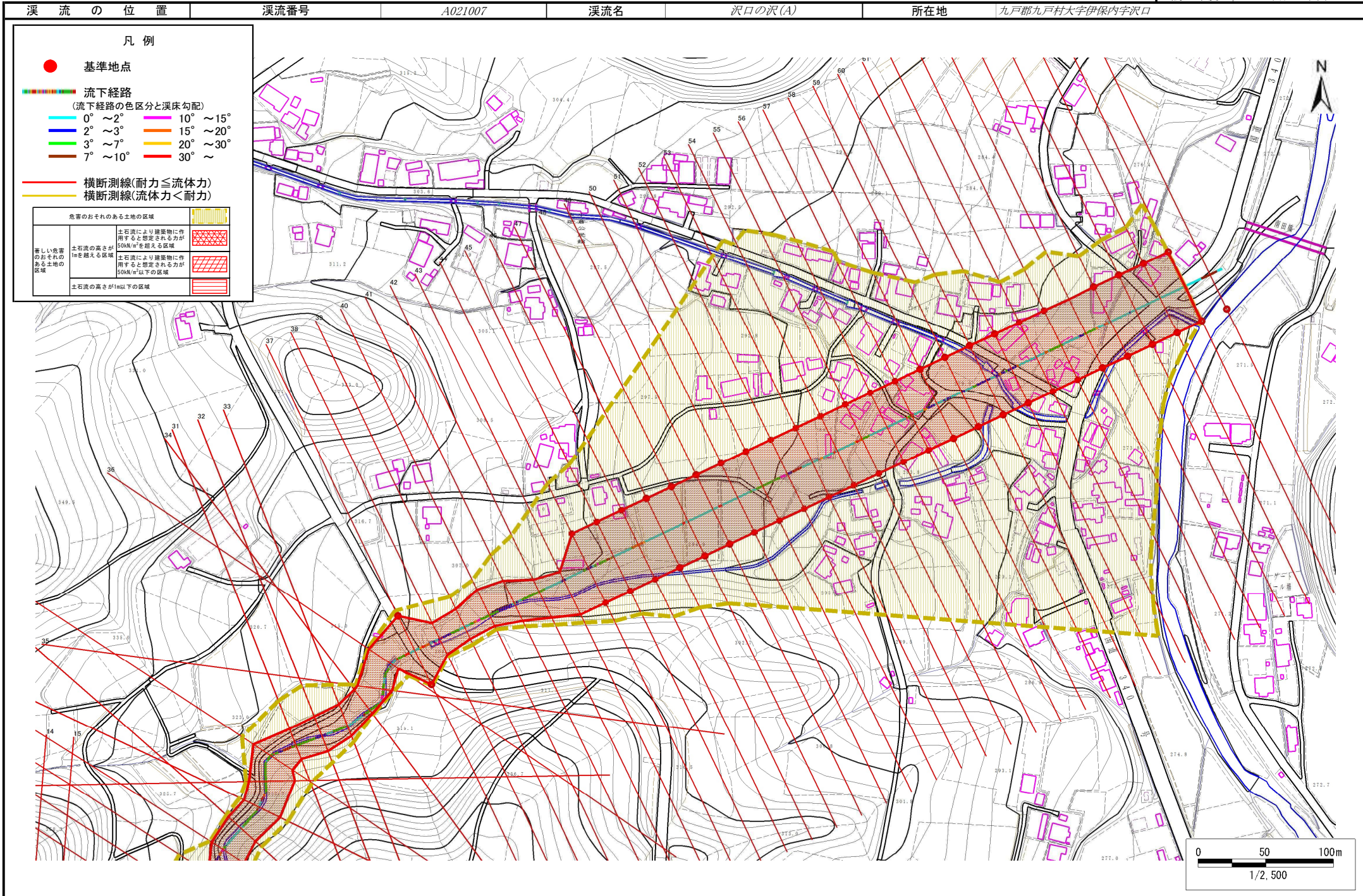
危害のおそれのある土地の区域	土石流により建築物に作用する想定される力が500kN/m ² を超える区域
著しい危害のおそれのある土地の区域	土石流により建築物に作用する想定される力が500kN/m ² 以下の区域
土石流の高さが1mを超える区域	
土石流の高さが1m以下の区域	

0 50 100m
1/2,500

土石流区域調査

様式3-1 危害のおそれのある土地、著しい危害のおそれのある土地の設定図

調査年度 平成28年度



土石流区域調査

様式3-2 建築物に作用すると想定される衝撃に関する事項

調査年度 平成28年度

渓流の位置	渓流番号	A021007	渓流名	沢口の沢(A)	所在地		
						九戸郡九戸村大字伊保内字沢口	
横断測線番号	土石流の高さh(m)	土石流の流体力Fd(kN/m ²)	建築物の耐力P2(kN/m ²)	横断測線番号	土石流の高さh(m)	土石流の流体力Fd(kN/m ²)	建築物の耐力P2(kN/m ²)
No.0	2.53	58.97	4.54	No.27	1.81	24.61	5.13
No.1	2.28	54.60	4.65	No.28	1.69	22.92	5.33
No.2	2.25	41.69	4.68	No.29	1.53	21.48	5.66
No.3	2.06	33.68	4.83	No.30	1.57	19.17	5.55
No.4	1.74	25.36	5.24	No.31	1.88	27.43	5.04
No.5	1.86	26.15	5.07	No.32	1.80	22.63	5.14
No.6	1.78	21.53	5.17	No.33	1.85	25.21	5.07
No.7	1.52	14.72	5.68	No.34	2.10	25.83	4.79
No.8	1.59	15.08	5.53	No.35	1.91	23.17	4.99
No.9	1.65	13.58	5.40	No.36	2.08	19.20	4.81
No.10	1.91	15.03	5.00	No.37	1.50	6.88	5.72
No.11	1.71	14.17	5.29	No.38	1.93	19.96	4.98
No.12	1.84	18.82	5.09	No.39	2.11	18.36	4.78
No.13	1.74	20.12	5.24	No.40	1.83	16.93	5.10
No.14	1.79	21.11	5.16	No.41	1.77	14.56	5.19
No.15	1.62	17.87	5.45	No.42	1.86	14.83	5.07
No.16	1.49	19.46	5.75	No.43	1.77	13.17	5.20
No.17	1.49	17.45	5.75	No.44	1.35	8.56	6.15
No.18	1.56	17.71	5.59	No.45	1.28	9.42	6.36
No.19	2.07	26.12	4.82	No.46	1.38	8.16	6.05
No.20	1.55	20.84	5.61	No.47	1.17	11.29	6.78
No.21	1.24	13.48	6.52	No.48	1.37	8.25	6.07
No.22	1.15	12.48	6.86	No.49	1.34	8.68	6.18
No.23	1.23	10.98	6.54	No.50	1.35	8.55	6.14
No.24	1.19	11.76	6.71	No.51	1.37	8.19	6.06
No.25	1.21	11.34	6.62	No.52	1.32	8.93	6.24
No.26	1.82	21.81	5.12	No.53	1.29	9.28	6.32

