

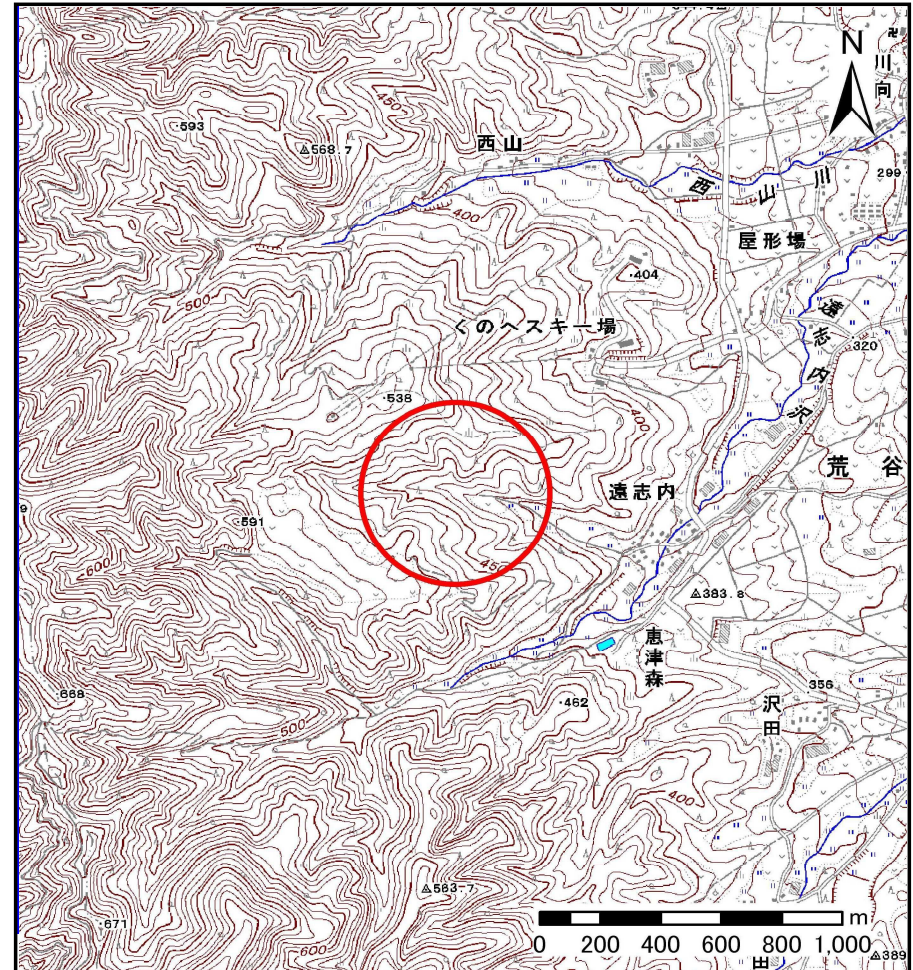
# 土砂災害防止に関する基礎調査(土石流)

表紙 位置,位置図

自然現象の種類	土石流
溪流番号	A021002
水系名	瀬月内川
河川名	瀬月内川
溪流名	遠志内沢2
所在地	岩手県九戸郡九戸村大字荒谷
調査機関	県北広域振興局土木部二戸土木センター



概況図(S=1:200,000)



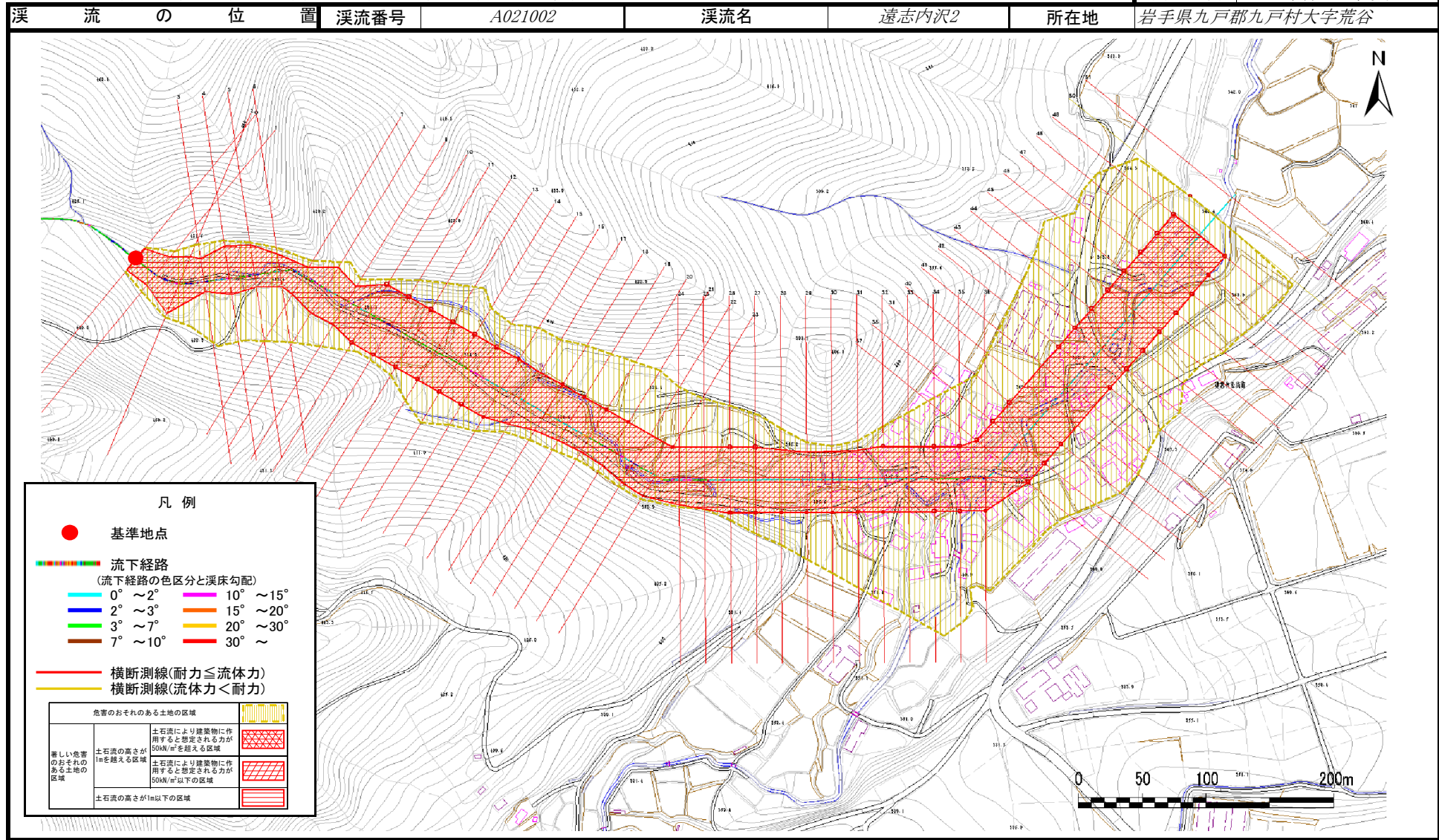
位置図(S=1:25,000)



# 土石流区域調査

様式3-1 危害のおそれのある土地、著しい危害のおそれのある土地の設定図

調査年度	平成23年度
溪流番号	A021002
溪流名	遠志内沢2
所在地	岩手県九戸郡九戸村大字荒谷

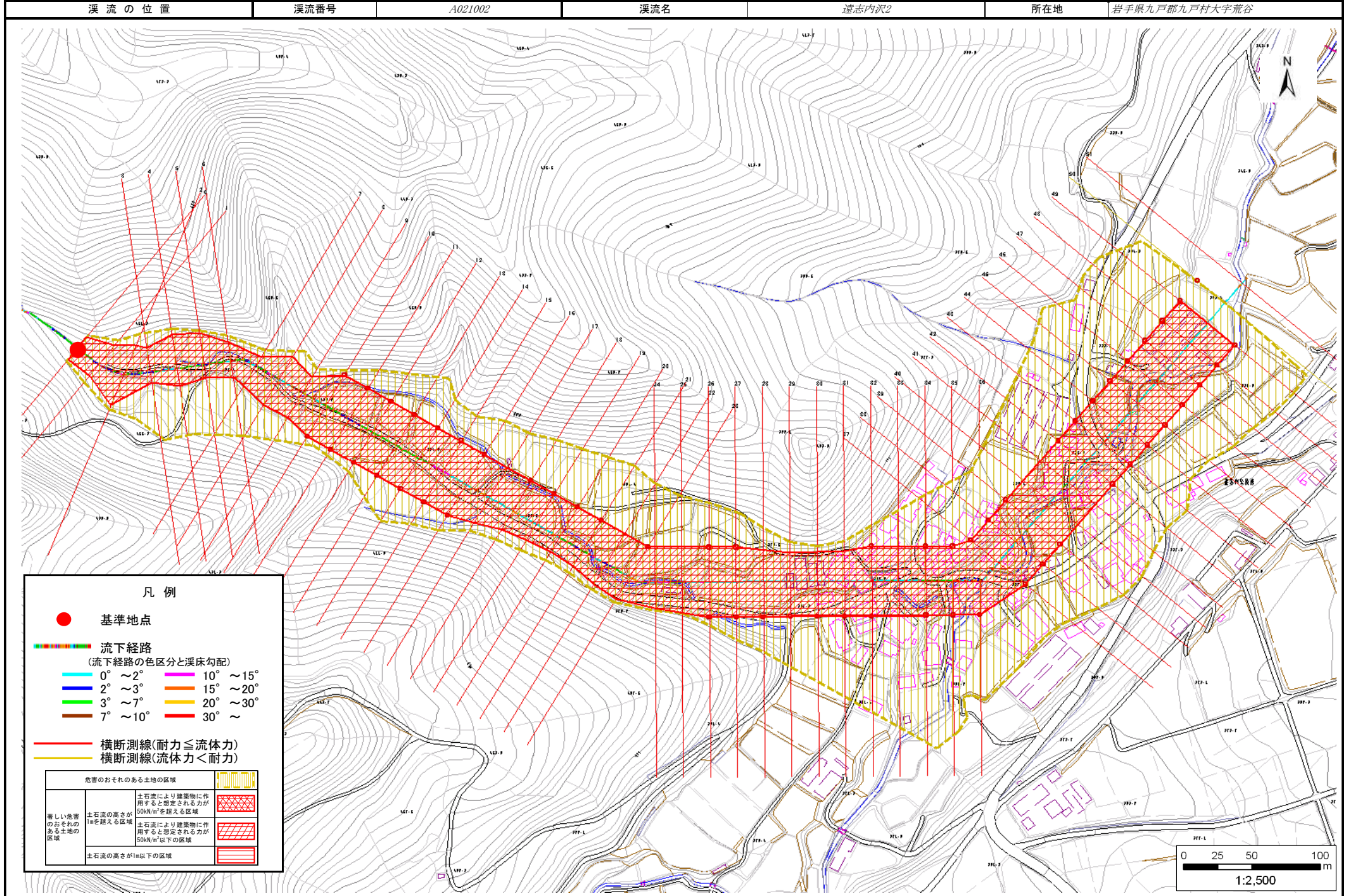




# 土石流区域調査

様式3-1 危害のおそれのある土地、著しい危害のおそれのある土地の設定図

調査年度 平成23年度



## 土石流区域調書

様式3-2 建築物に作用すると想定される衝撃に関する事項

調査年度 平成23年度

溪流の位置	溪流番号	A021002	溪流名	遠志内沢2	所在地	岩手県九戸郡九戸村大字荒谷	
横断測線番号	土石流の高さh(m)	土石流の流体力Fd(kN/m <sup>2</sup> )	建築物の耐力P2(kN/m <sup>2</sup> )	横断測線番号	土石流の高さh(m)	土石流の流体力Fd(kN/m <sup>2</sup> )	建築物の耐力P2(kN/m <sup>2</sup> )
No.0	1.87	34.67	5.05	No.27	1.15	11.25	6.88
No.1	1.57	27.07	5.56	No.28	1.15	11.25	6.88
No.2	1.15	17.91	6.89	No.29	1.16	10.78	6.82
No.3	1.66	28.47	5.39	No.30	1.15	11.02	6.87
No.4	1.32	19.66	6.22	No.31	1.15	10.93	6.85
No.5	1.44	22.22	5.88	No.32	1.20	9.41	6.66
No.6	1.68	24.36	5.35	No.33	1.61	19.82	5.48
No.7	1.73	26.50	5.26	No.34	1.13	11.07	6.98
No.8	1.28	16.18	6.36	No.35	1.14	10.76	6.91
No.9	1.43	18.33	5.91	No.36	1.06	12.46	7.30
No.10	1.12	12.47	7.02	No.37	1.09	11.75	7.14
No.11	1.14	11.06	6.91	No.38	1.09	11.75	7.14
No.12	1.13	11.23	6.95	No.39	1.04	12.89	7.39
No.13	1.13	11.32	6.97	No.40	1.27	17.12	6.39
No.14	1.11	11.75	7.06	No.41	1.14	12.68	6.91
No.15	1.10	11.93	7.10	No.42	1.08	12.03	7.20
No.16	1.09	12.10	7.14	No.43	1.24	8.72	6.50
No.17	1.16	13.47	6.81	No.44	1.19	9.43	6.68
No.18	1.16	11.08	6.84	No.45	1.21	9.18	6.62
No.19	1.14	11.46	6.93	No.46	1.35	6.71	6.13
No.20	1.12	11.73	6.99	No.47	1.18	8.71	6.73
No.21	1.08	12.77	7.22	No.48	1.18	8.71	6.73
No.22	1.44	19.62	5.87	No.49	1.35	6.64	6.12
No.23	1.06	13.05	7.28	No.50	1.43	5.71	5.90
No.24	1.60	24.11	5.49	No.51	1.16	8.61	6.81
No.25	2.42	41.24	4.58				
No.26	1.08	12.74	7.21				