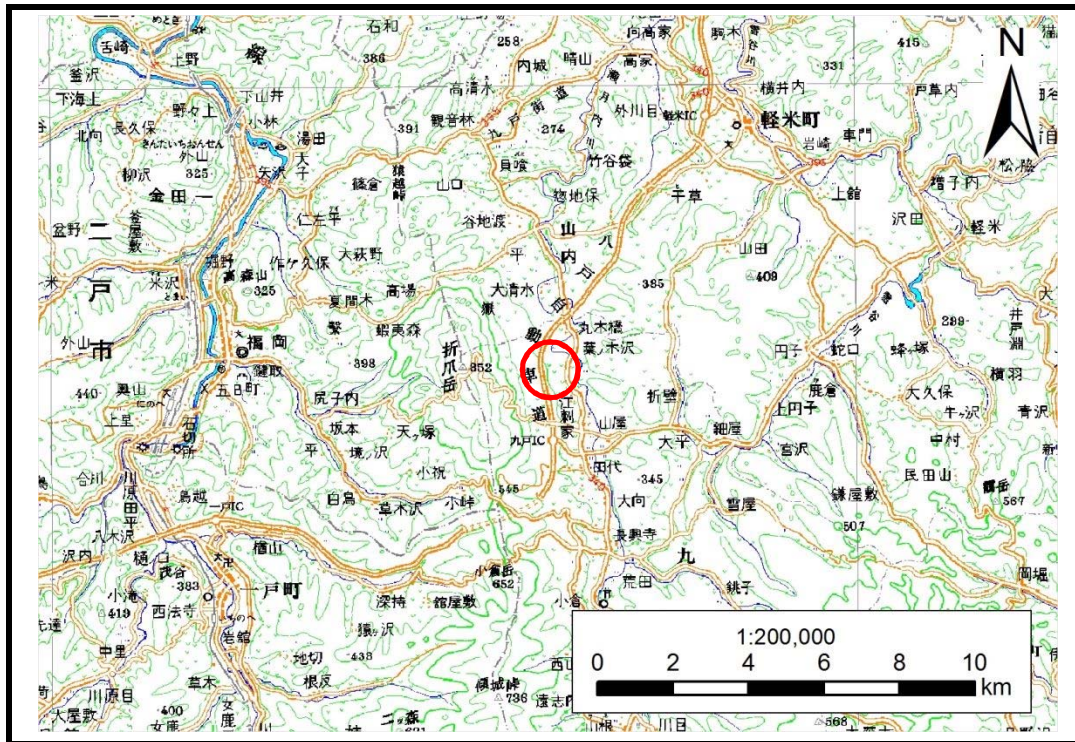


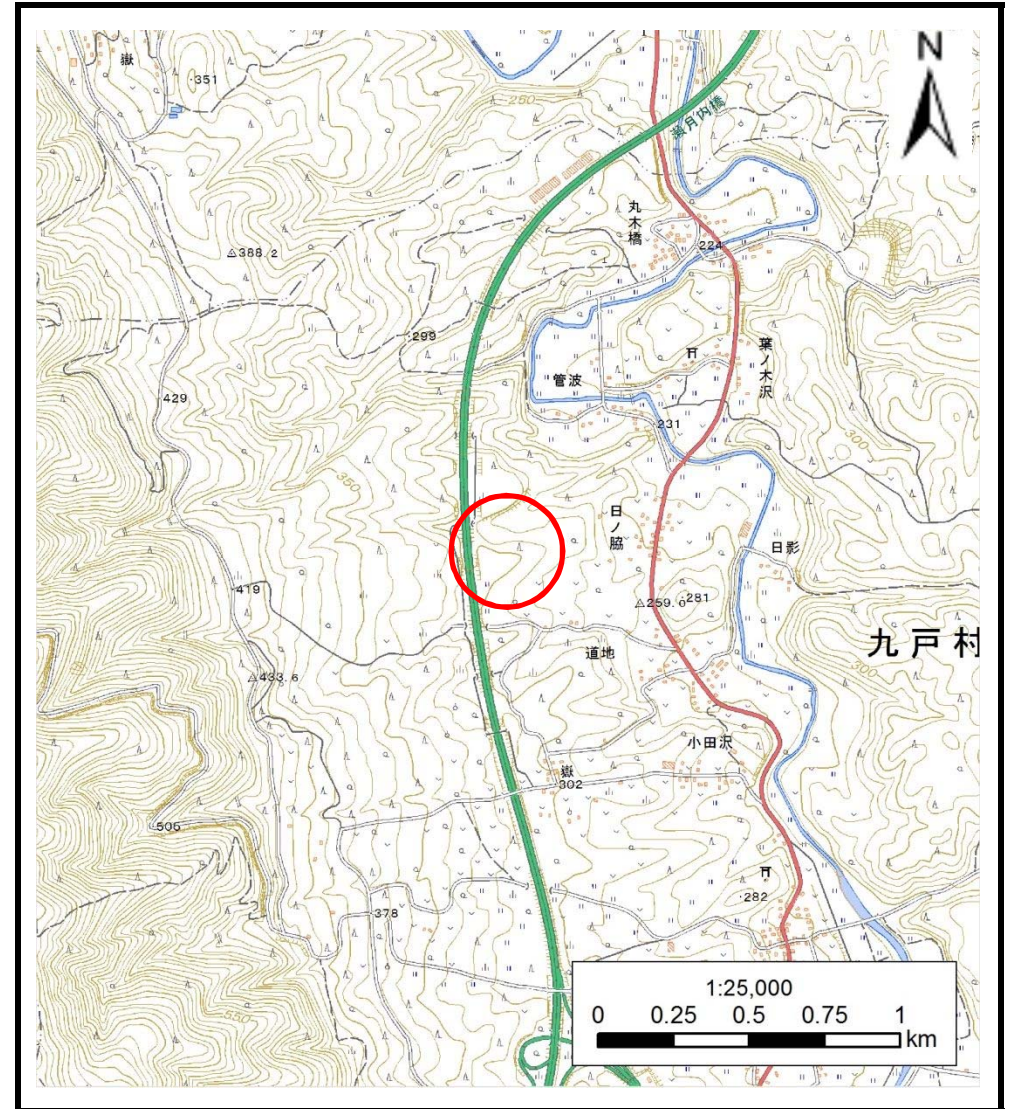
# 土砂災害防止に関する基礎調査(土石流)

表紙 位置,位置図

自然現象の種類	土石流
溪流番号	A012017
水系名	瀬月内川
河川名	瀬月内川
溪流名	日ノ脇の沢
所在地	九戸郡九戸村大字江刺家字日ノ脇
調査機関	県北広域振興局土木部二戸土木センター



位置図(S=1:200,000)

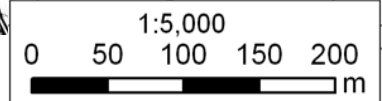
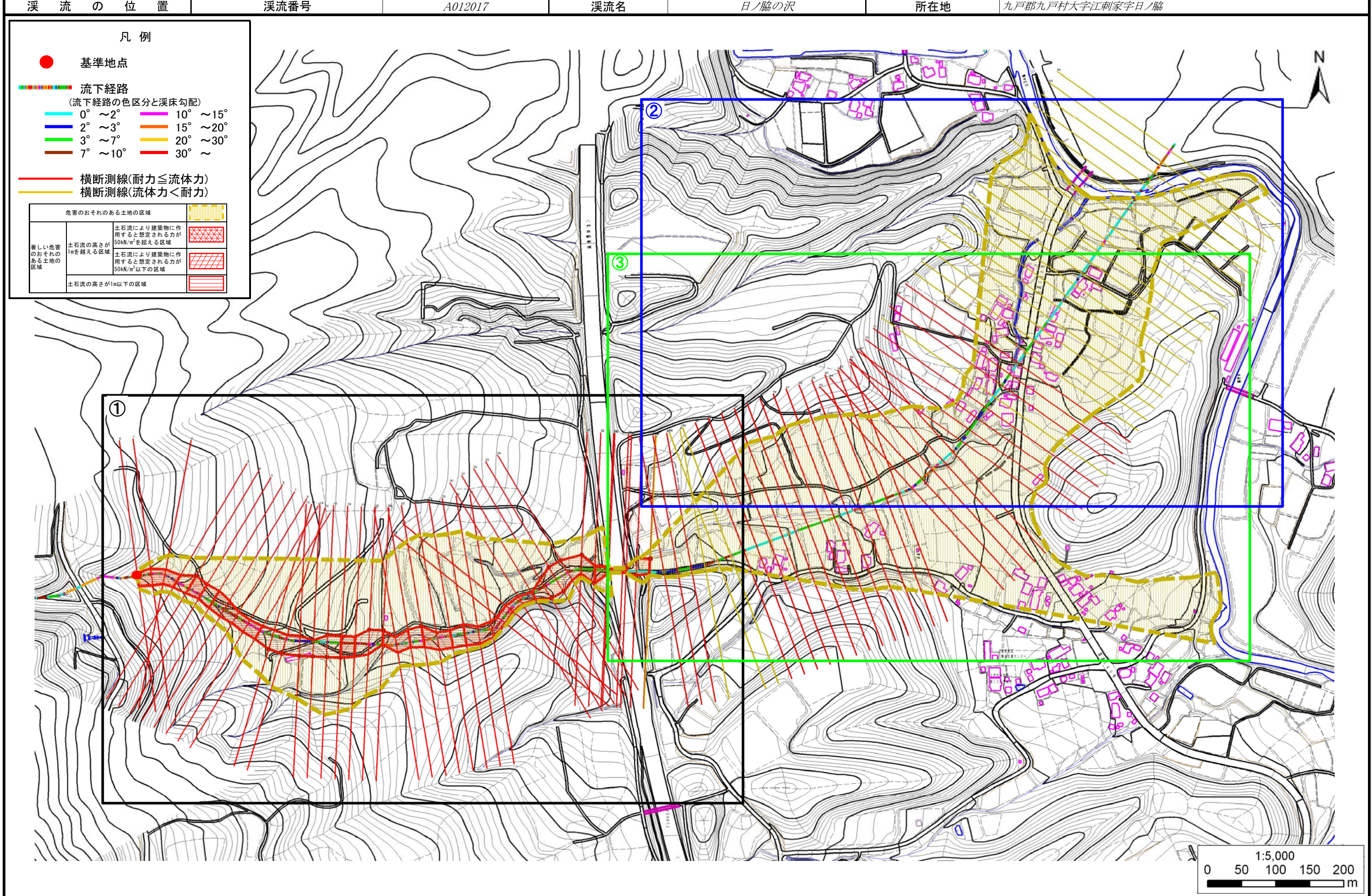


概況図(S=1:25,000)

# 土石流区域調書

様式3-1 危害のおそれのある土地、著しい危害のおそれのある土地の設定図

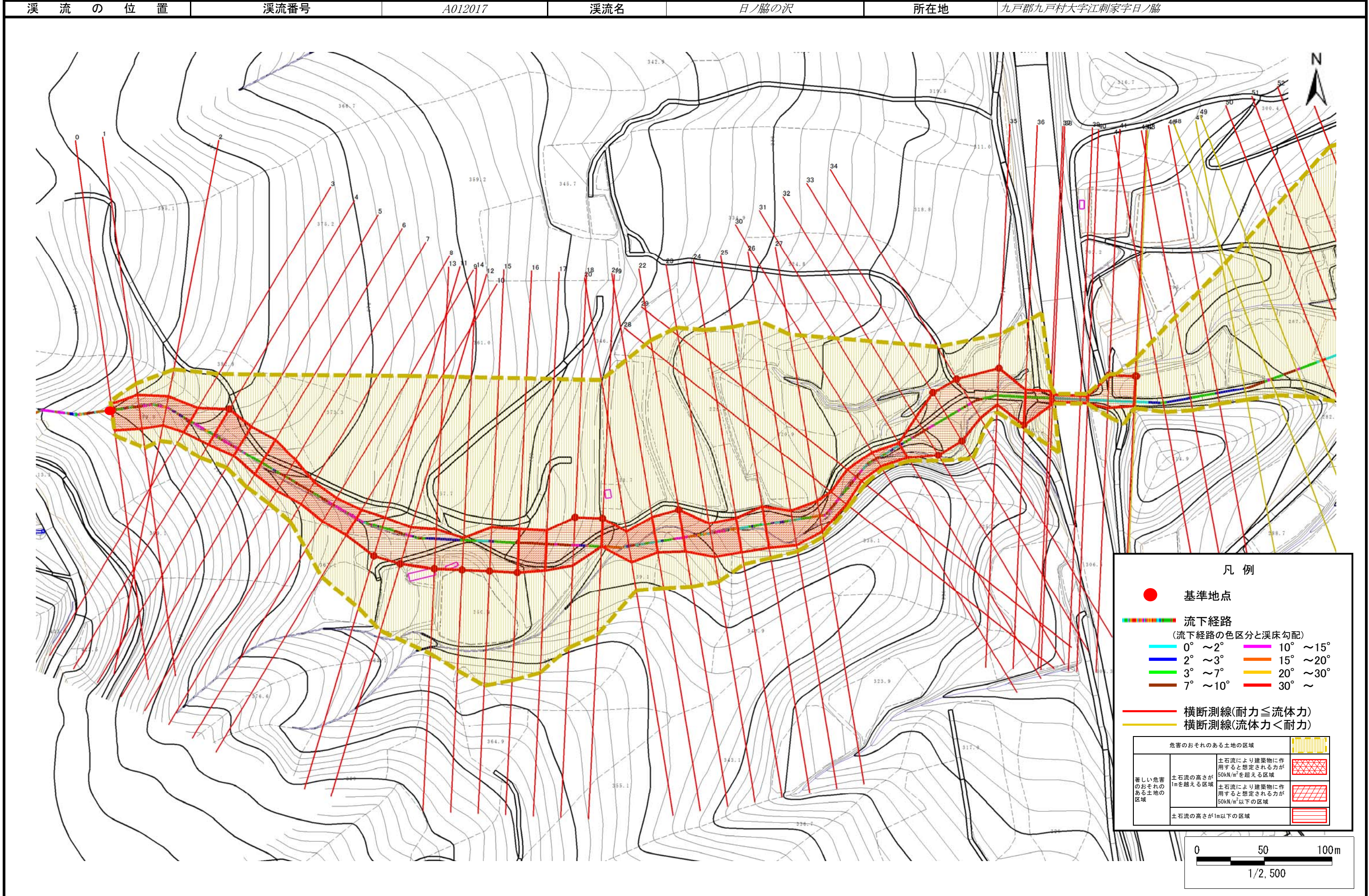
調査年度 平成28年度



# 土石流区域調査

様式3-1 危害のおそれのある土地、著しい危害のおそれのある土地の設定図

調査年度 平成28年度



溪流の位置

溪流番号

A012017

溪流名

日ノ脇の沢

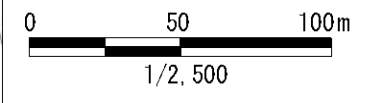
所在地

九戸郡九戸村大字江刺家字日ノ脇

### 凡例

- 基準地点
- 流下経路  
(流下経路の色区分と溪床勾配)
- 0° ~ 2°      10° ~ 15°
- 2° ~ 3°      15° ~ 20°
- 3° ~ 7°      20° ~ 30°
- 7° ~ 10°     30° ~
- 横断測線(耐力 ≤ 流体力)
- 横断測線(流体力 < 耐力)

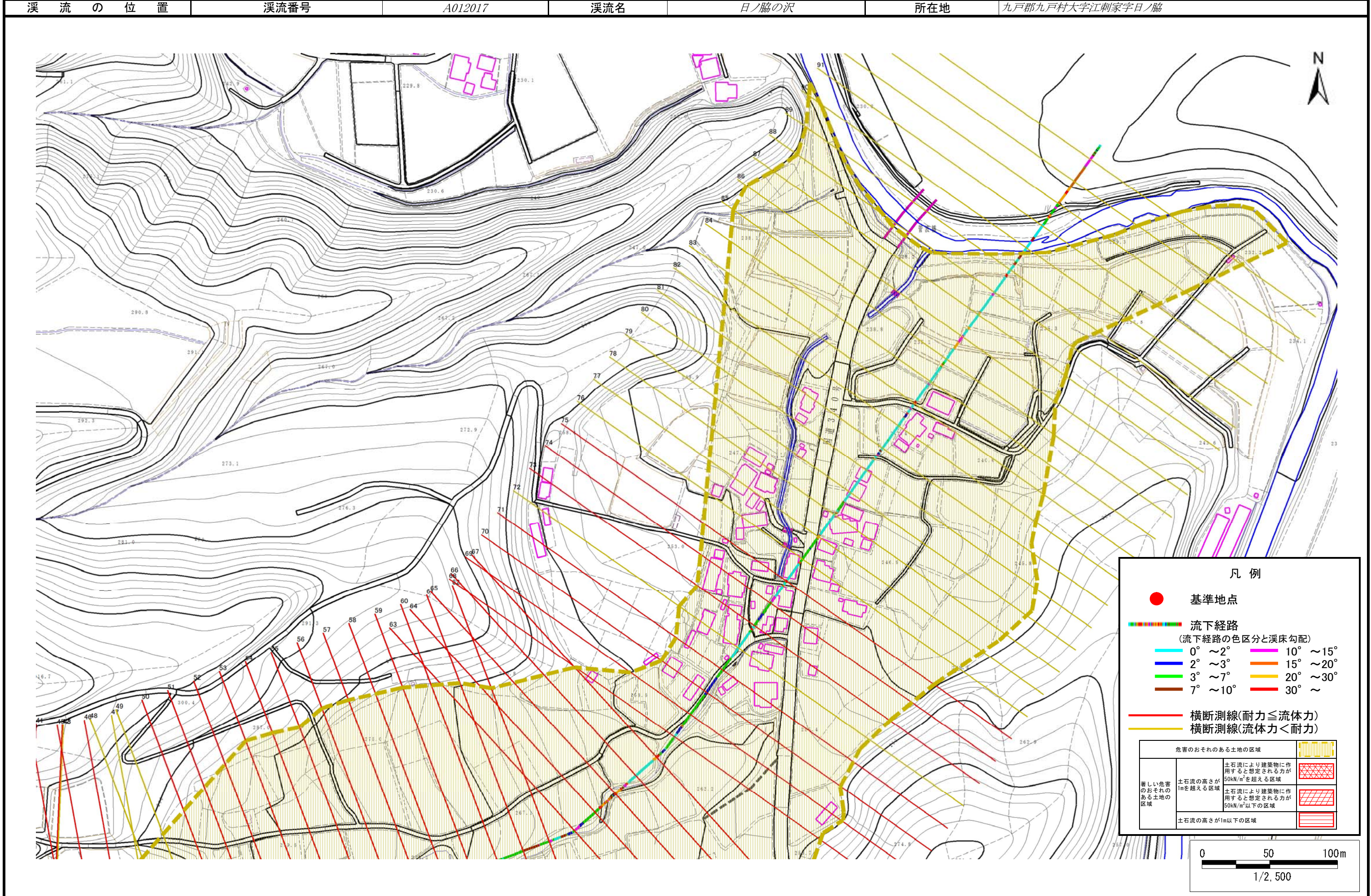
危害のおそれのある土地の区域	
著しい危害のおそれのある土地の区域	土石流により建築物に作用すると想定される力が50kN/m <sup>2</sup> を超える区域
	土石流の高さが1mを超える区域
	土石流により建築物に作用すると想定される力が50kN/m <sup>2</sup> 以下の区域
土石流の高さが1m以下の区域	



# 土石流区域調書

様式3-1 危害のおそれのある土地、著しい危害のおそれのある土地の設定図

調査年度 平成28年度



### 凡例

- 基準地点
- 流下経路  
 (流下経路の色区分と溪床勾配)
 

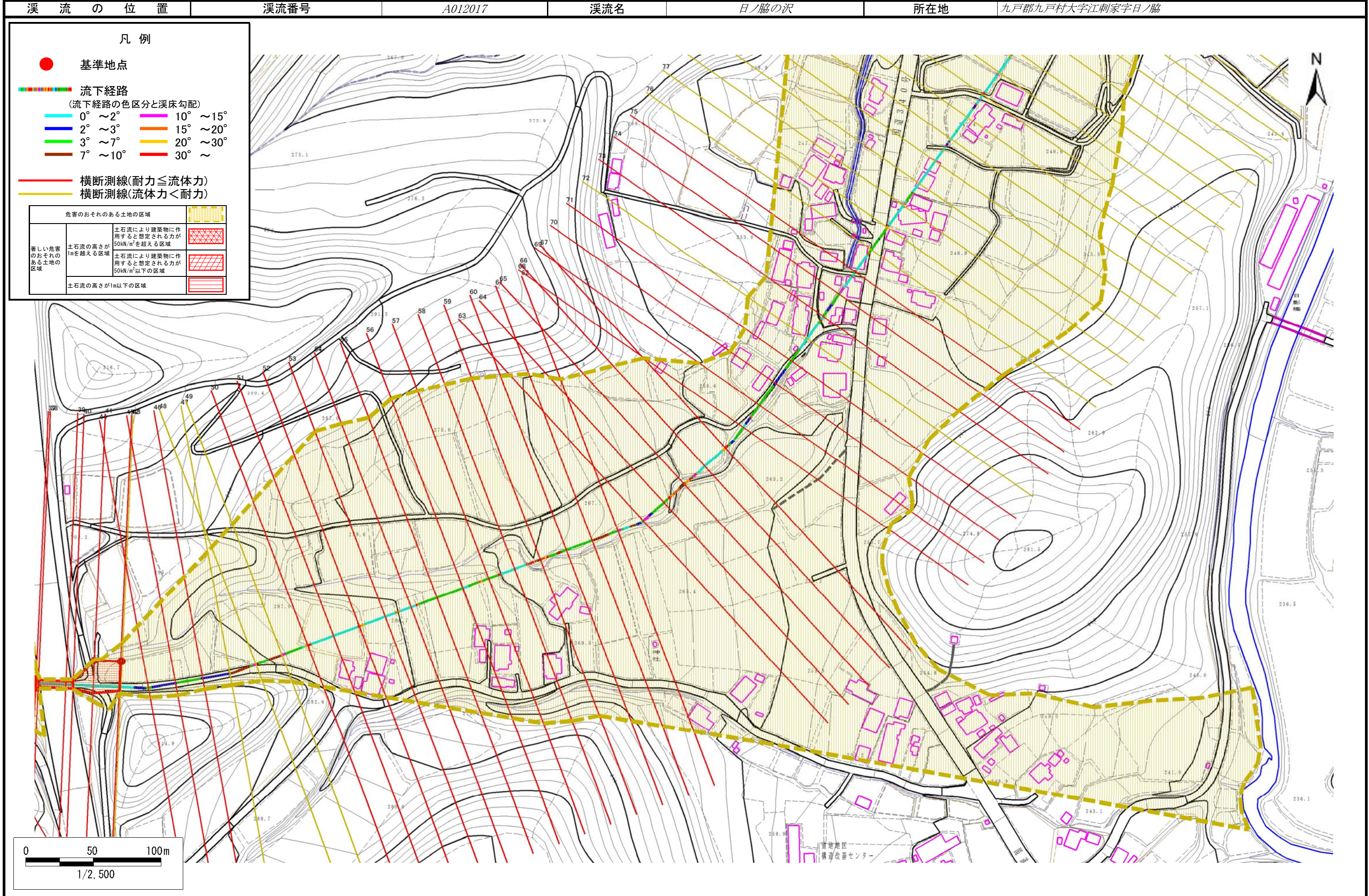
0° ~ 2°	10° ~ 15°
2° ~ 3°	15° ~ 20°
3° ~ 7°	20° ~ 30°
7° ~ 10°	30° ~
- 横断測線(耐力 ≤ 流体力)
- 横断測線(流体力 < 耐力)

危害のおそれのある土地の区域		
著しい危害のおそれのある土地の区域	土石流により建築物に作用すると想定される力が50kN/m <sup>2</sup> を超える区域	
	土石流により建築物に作用すると想定される力が50kN/m <sup>2</sup> 以下の区域	
	土石流の高さが1m以下の区域	

# 土石流区域調書

様式3-1 危害のおそれのある土地、著しい危害のおそれのある土地の設定図

調査年度 平成28年度



# 土石流区域調査

様式3-2 建築物に作用すると想定される衝撃に関する事項

調査年度	平成28年度
------	--------

溪流の位置	溪流番号	A012017	溪流名	日ノ脇の沢	所在地	九戸郡九戸村大字江刺家字日ノ脇
-------	------	---------	-----	-------	-----	-----------------

横断測線番号	土石流の高さh(m)	土石流の流体力Fd(kN/m <sup>2</sup> )	建築物の耐力P2(kN/m <sup>2</sup> )	横断測線番号	土石流の高さh(m)	土石流の流体力Fd(kN/m <sup>2</sup> )	建築物の耐力P2(kN/m <sup>2</sup> )
No.0	1.36	31.50	6.11	No.27	1.15	22.86	6.88
No.1	1.17	24.11	6.78	No.28	1.50	33.36	5.72
No.2	1.26	27.60	6.44	No.29	1.54	36.34	5.62
No.3	1.30	29.39	6.30	No.30	1.70	35.31	5.30
No.4	0.81	16.34	9.03	No.31	1.71	35.01	5.29
No.5	1.08	28.38	7.20	No.32	0.85	12.83	8.70
No.6	0.95	26.26	7.97	No.33	0.87	11.62	8.56
No.7	1.06	25.85	7.32	No.34	0.87	10.76	8.52
No.8	1.33	32.94	6.19	No.35	0.84	11.47	8.74
No.9	1.30	30.60	6.30	No.36	0.83	11.91	8.88
No.10	1.24	28.17	6.51	No.37	1.86	34.01	5.07
No.11	0.81	16.30	9.02	No.38	1.53	212.93	5.65
No.12	0.82	15.86	8.92	No.39	1.64	153.18	5.42
No.13	0.83	15.51	8.84	No.40	1.43	200.31	5.89
No.14	0.83	13.87	8.84	No.41	0.91	8.67	8.22
No.15	0.83	12.15	8.83	No.42	0.95	7.97	7.95
No.16	0.83	11.93	8.82	No.43	0.95	7.92	7.93
No.17	1.04	16.81	7.39	No.44	0.95	7.96	7.95
No.18	0.84	13.06	8.76	No.45	0.94	8.08	7.99
No.19	0.86	12.53	8.61	No.46	0.95	7.97	7.95
No.20	1.18	21.76	6.73	No.47	0.99	7.37	7.71
No.21	1.11	18.74	7.06	No.48	0.98	7.53	7.77
No.22	0.85	12.95	8.73	No.49	0.97	7.66	7.83
No.23	1.11	20.71	7.07	No.50	0.86	9.68	8.60
No.24	1.06	21.91	7.28	No.51	0.82	10.61	8.93
No.25	0.95	18.30	7.95	No.52	0.90	8.84	8.29
No.26	1.07	20.84	7.24	No.53	0.87	9.61	8.57

# 土石流区域調書

様式3-2 建築物に作用すると想定される衝撃に関する事項

調査年度	平成28年度
------	--------

溪流の位置	溪流番号	A012017	溪流名	日ノ脇の沢	所在地	九戸郡九戸村大字江刺家字日ノ脇	
横断測線番号	土石流の高さh(m)	土石流の流体力Fd(kN/m <sup>2</sup> )	建築物の耐力P2(kN/m <sup>2</sup> )	横断測線番号	土石流の高さh(m)	土石流の流体力Fd(kN/m <sup>2</sup> )	建築物の耐力P2(kN/m <sup>2</sup> )
No.54	0.86	9.78	8.63	No.81	1.00	6.71	7.65
No.55	0.84	10.14	8.76	No.82	1.01	6.61	7.60
No.56	0.85	9.95	8.69	No.83	1.07	5.79	7.27
No.57	0.84	10.27	8.81	No.84	1.00	6.61	7.65
No.58	0.82	10.63	8.94	No.85	0.99	6.76	7.72
No.59	1.86	28.95	5.06	No.86	0.94	7.37	7.99
No.60	0.84	10.15	8.76	No.87	0.94	7.42	8.01
No.61	0.86	9.75	8.62	No.88	0.93	7.54	8.06
No.62	0.84	10.23	8.79	No.89	0.95	7.28	7.95
No.63	0.85	9.90	8.68	No.90	0.90	8.16	8.32
No.64	0.88	9.37	8.48	No.91	0.95	7.30	7.95
No.65	0.89	9.14	8.40	No.92	1.07	5.79	7.27
No.66	0.88	9.23	8.43	No.93	0.00	0.00	0.00
No.67	0.89	9.16	8.41	No.94	0.00	0.00	0.00
No.68	1.54	17.34	5.63				
No.69	1.27	12.70	6.40				
No.70	0.95	7.95	7.94				
No.71	0.94	8.14	8.02				
No.72	0.97	7.58	7.79				
No.73	1.56	16.40	5.59				
No.74	0.93	8.38	8.11				
No.75	1.14	9.92	6.93				
No.76	0.98	7.48	7.75				
No.77	1.01	6.85	7.55				
No.78	1.05	6.06	7.35				
No.79	0.97	7.07	7.80				
No.80	1.02	6.45	7.53				