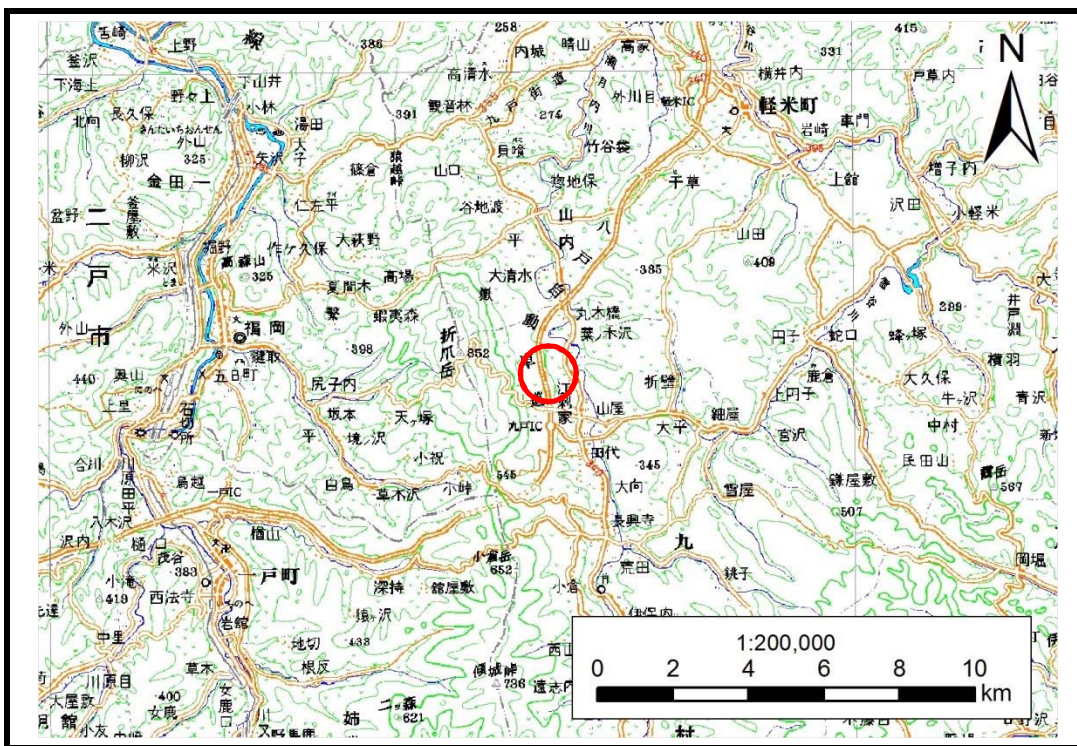


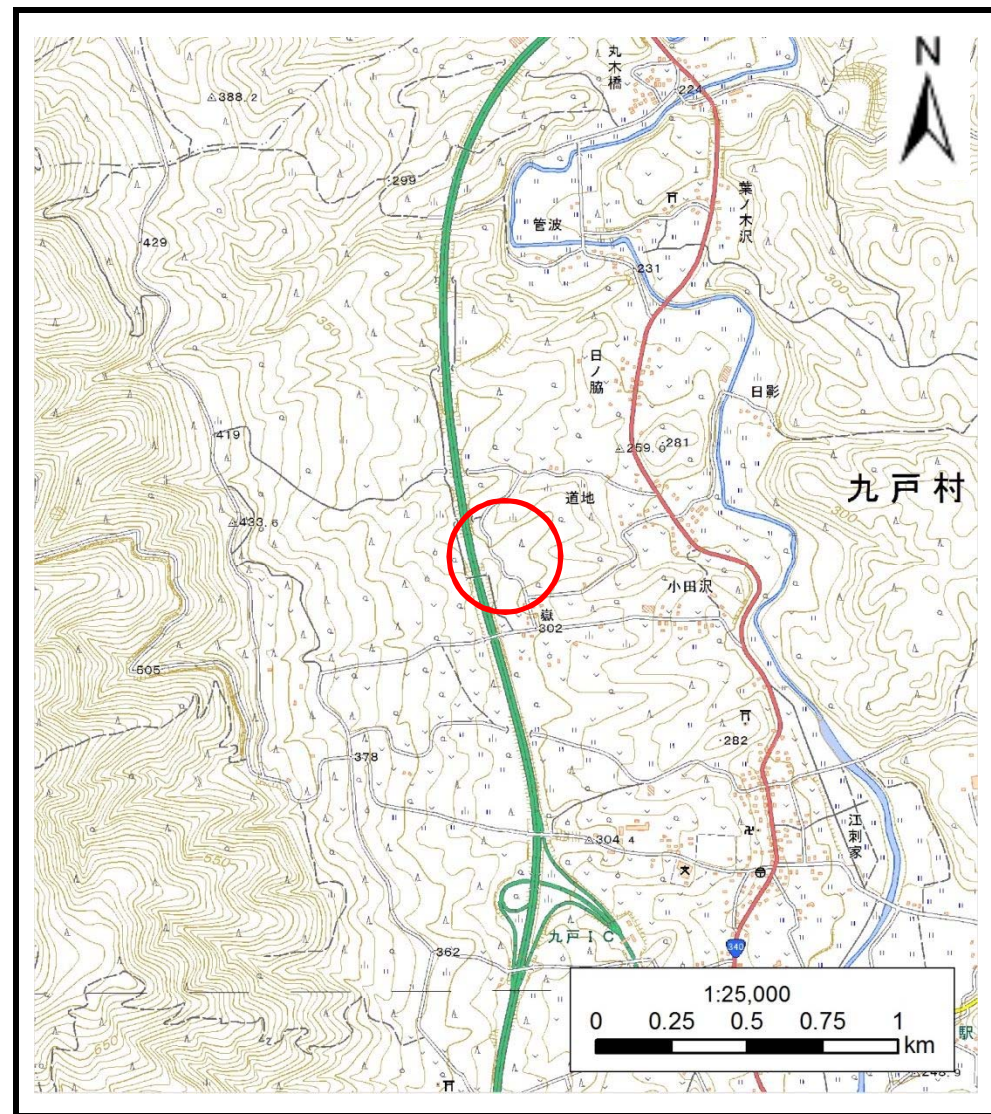
土砂災害防止に関する基礎調査(土石流)

表紙 位置,位置図

自然現象の種類	土石流
溪流番号	A012016
水系名	瀬月内川
河川名	瀬月内川
溪流名	小田沢
所在地	九戸郡九戸村大字江刺家字小田沢
調査機関	県北広域振興局土木部二戸土木センター



位置図(S=1:200,000)

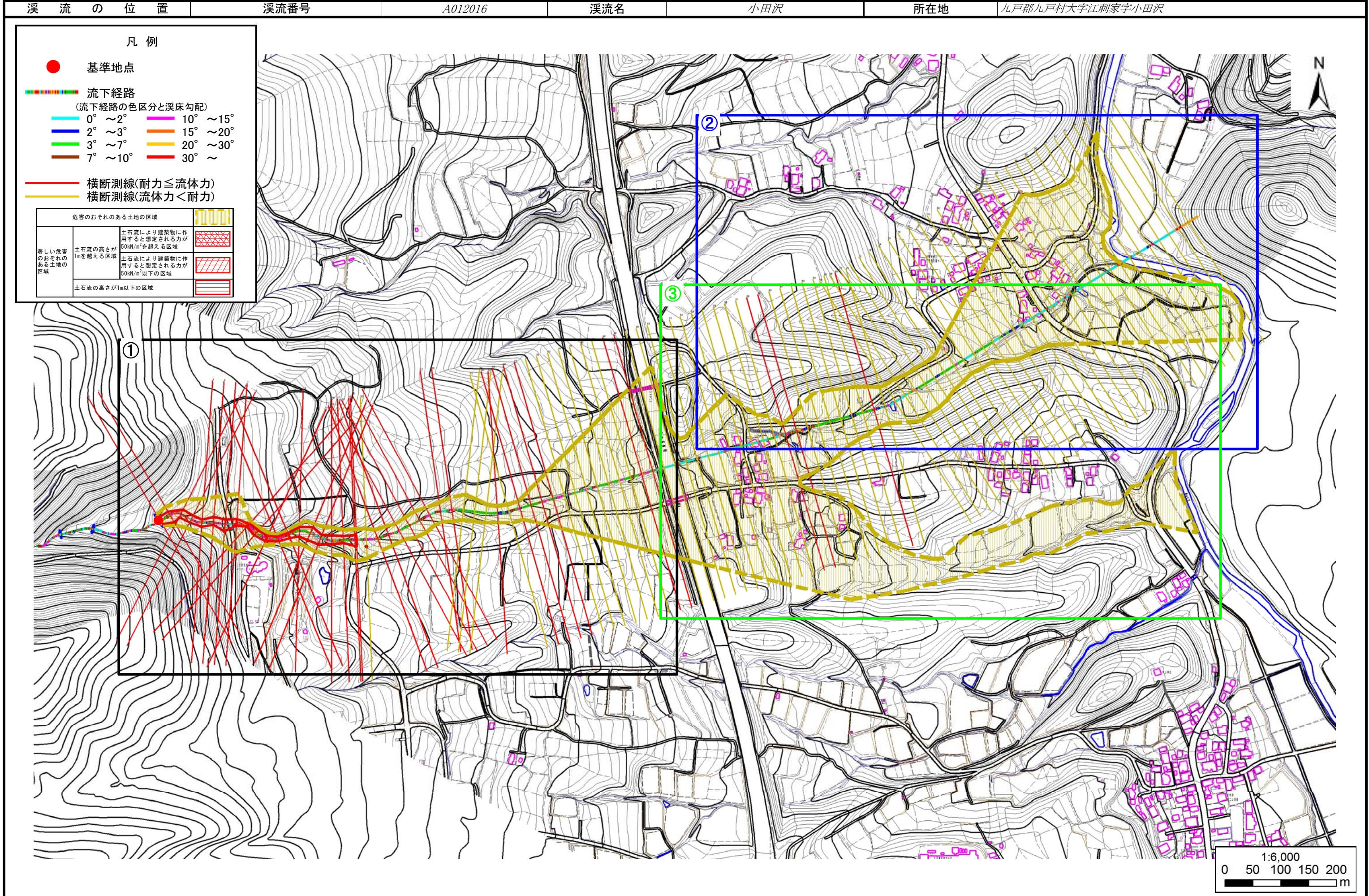


概況図(S=1:25,000)

土石流区域調査

様式3-1 危害のおそれのある土地、著しい危害のおそれのある土地の設定図

調査年度 平成28年度

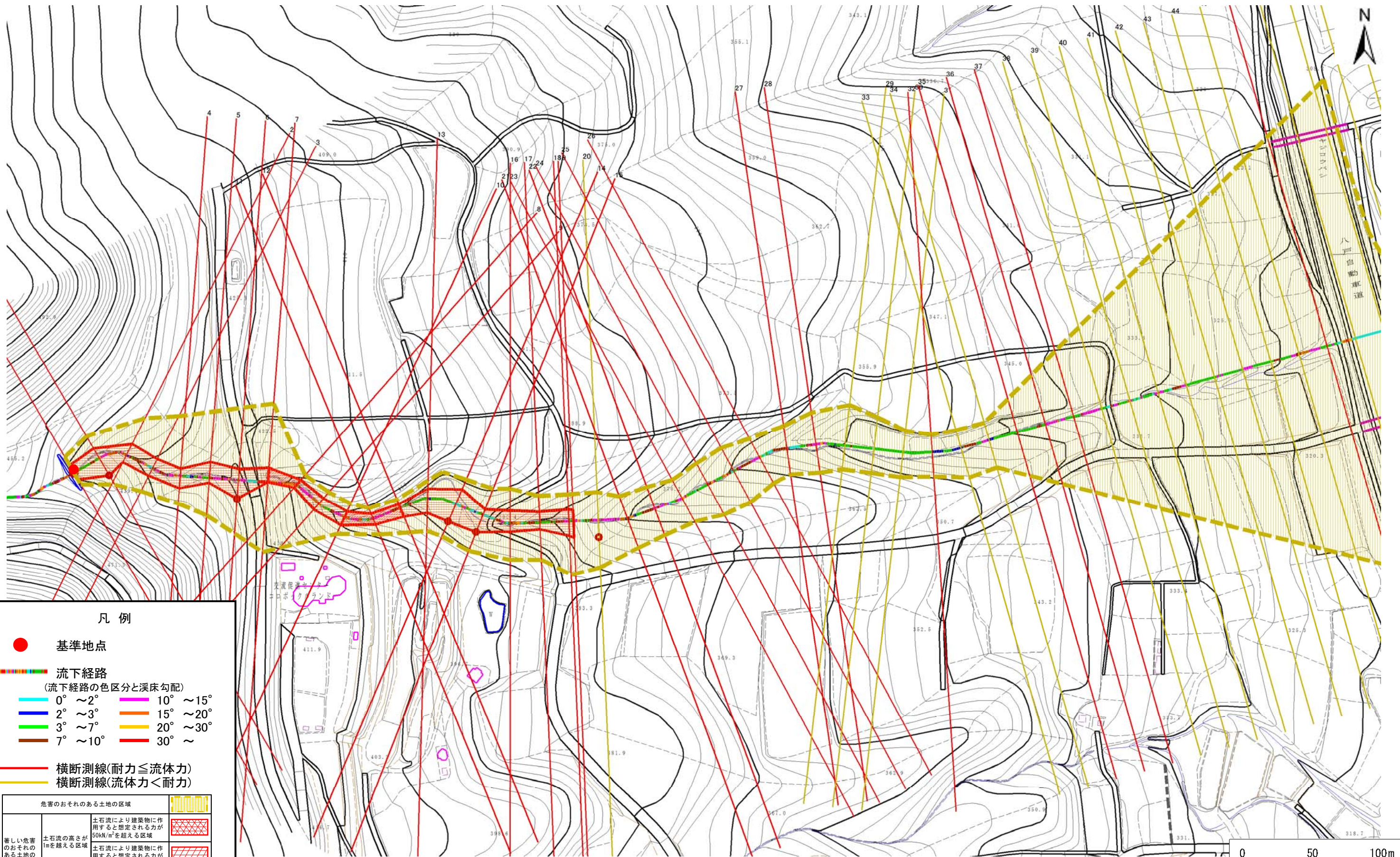


土石流区域調査

様式3-1 危害のおそれのある土地、著しい危害のおそれのある土地の設定図

調査年度 平成28年度

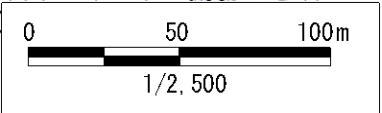
溪流の位置	溪流番号	A012016	溪流名	小田沢	所在地	九戸郡九戸村大字江刺家字小田沢
-------	------	---------	-----	-----	-----	-----------------



凡例

- 基準地点
- 流下経路
(流下経路の色区分と溪床勾配)
 - 0° ~ 2°
 - 2° ~ 3°
 - 3° ~ 7°
 - 7° ~ 10°
 - 10° ~ 15°
 - 15° ~ 20°
 - 20° ~ 30°
 - 30° ~
- 横断測線(耐力 ≤ 流体力)
- 横断測線(流体力 < 耐力)

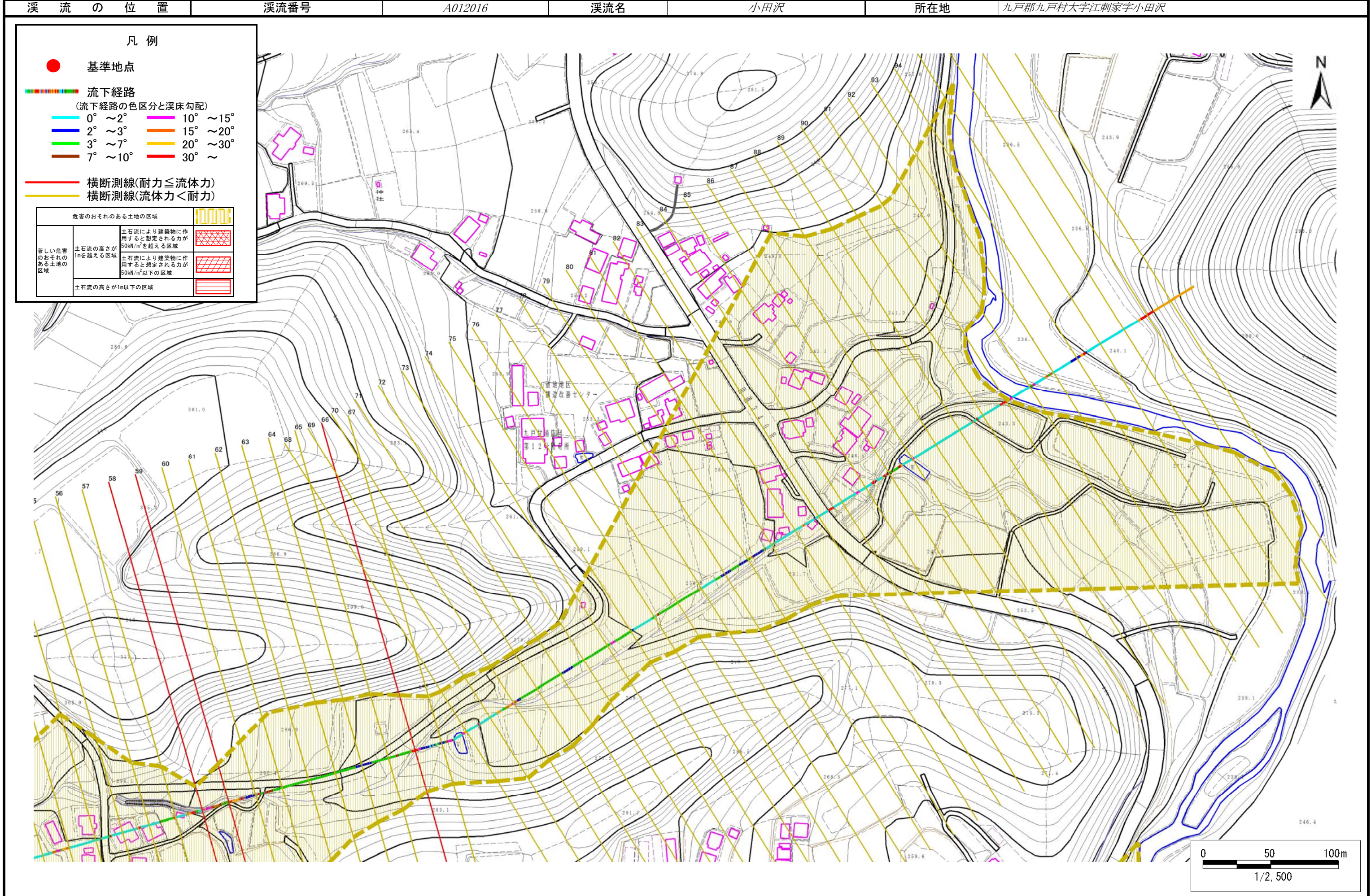
危害のおそれのある土地の区域		
著しい危害のおそれのある土地の区域	土石流の高さが1mを超える区域	土石流により建築物に作用すると想定される力が50kN/m ² を超える区域
	土石流の高さが1mを超える区域	土石流により建築物に作用すると想定される力が50kN/m ² 以下の区域
	土石流の高さが1m以下の区域	



土石流区域調書

様式3-1 危害のおそれのある土地、著しい危害のおそれのある土地の設定図

調査年度 平成28年度



土石流区域調書

様式3-1 危害のおそれのある土地、著しい危害のおそれのある土地の設定図

調査年度 平成28年度

溪流の位置

溪流番号

A012016

溪流名

小田沢

所在地

九戸郡九戸村大字江刺家字小田沢

凡例

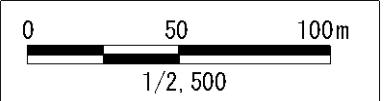
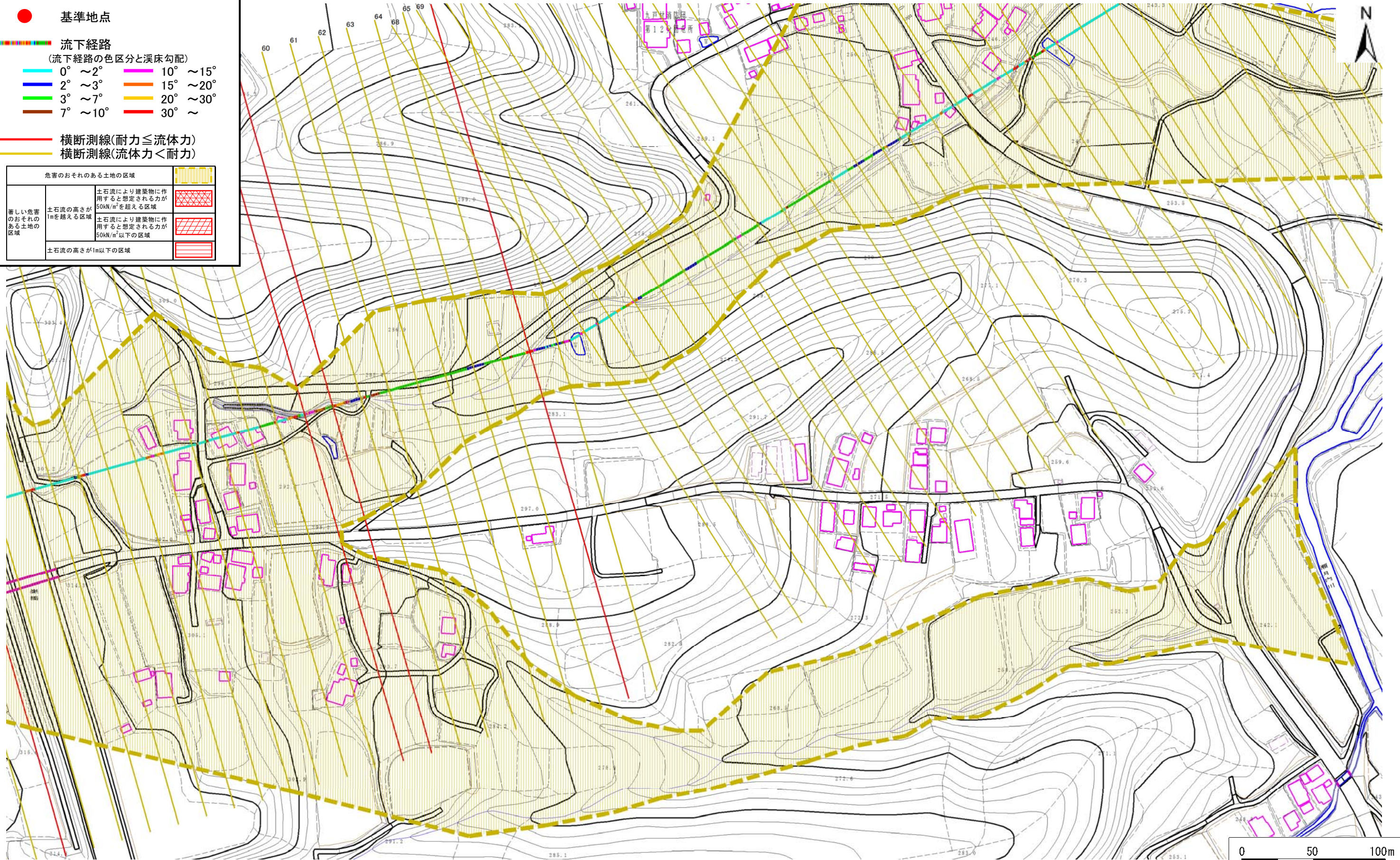
● 基準地点

流下経路
(流下経路の色区分と溪床勾配)

- 0° ~ 2°
- 2° ~ 3°
- 3° ~ 7°
- 7° ~ 10°
- 10° ~ 15°
- 15° ~ 20°
- 20° ~ 30°
- 30° ~

横断測線(耐力 ≤ 流体力)
横断測線(流体力 < 耐力)

危害のおそれのある土地の区域		
著しい危害のおそれのある土地の区域	土石流により建築物に作用すると想定される力が50kN/m ² を超える区域	
	土石流により建築物に作用すると想定される力が50kN/m ² 以下の区域	
	土石流の高さが1m以下の区域	



土石流区域調査

様式3-2 建築物に作用すると想定される衝撃に関する事項

調査年度 平成28年度

溪 流 の 位 置
溪流番号
A012016
溪流名
小田沢
所在地
九戸郡九戸村大字江刺家字小田沢

横断測線番号	土石流の高さh(m)	土石流の流体力Fd(kN/m ²)	建築物の耐力P2(kN/m2)	横断測線番号	土石流の高さh(m)	土石流の流体力Fd(kN/m ²)	建築物の耐力P2(kN/m2)
No.0	1.00	31.29	7.64	No.27	0.76	14.78	9.52
No.1	0.58	14.27	12.11	No.28	0.69	12.51	10.35
No.2	0.86	23.79	8.63	No.29	0.56	9.57	12.43
No.3	0.89	25.61	8.35	No.30	0.57	9.21	12.22
No.4	0.85	21.67	8.66	No.31	0.58	8.41	11.97
No.5	0.82	20.61	8.96	No.32	0.70	10.37	10.24
No.6	0.57	12.93	12.27	No.33	0.69	9.32	10.34
No.7	1.00	28.83	7.62	No.34	0.69	9.74	10.32
No.8	1.16	40.97	6.85	No.35	0.77	10.17	9.43
No.9	0.94	31.50	8.03	No.36	0.80	9.79	9.10
No.10	0.95	29.12	7.93	No.37	1.00	13.81	7.64
No.11	1.09	36.51	7.17	No.38	0.60	7.04	11.67
No.12	1.01	31.96	7.59	No.39	0.61	6.77	11.49
No.13	0.72	20.18	9.98	No.40	0.61	6.73	11.48
No.14	0.56	13.43	12.48	No.41	0.61	6.58	11.46
No.15	0.56	13.32	12.43	No.42	0.61	6.55	11.45
No.16	0.79	20.61	9.21	No.43	0.60	6.80	11.64
No.17	0.89	23.61	8.37	No.44	0.60	6.89	11.71
No.18	0.67	12.50	10.59	No.45	0.58	7.24	11.97
No.19	0.66	12.12	10.80	No.46	0.91	14.89	8.19
No.20	0.58	9.76	12.09	No.47	0.55	8.18	12.56
No.21	0.87	17.11	8.53	No.48	0.57	7.80	12.30
No.22	0.85	15.52	8.68	No.49	0.56	7.84	12.33
No.23	0.86	15.17	8.64	No.50	0.57	7.60	12.16
No.24	0.70	11.19	10.22	No.51	0.56	7.85	12.34
No.25	0.84	15.13	8.79	No.52	0.58	7.48	12.08
No.26	0.81	15.92	9.01	No.53	0.57	7.78	12.29

土石流区域調査書

様式3-2 建築物に作用すると想定される衝撃に関する事項

調査年度 平成28年度

溪流の位置	溪流番号	A012016	溪流名	小田沢	所在地	九戸郡九戸村大字江刺家字小田沢	
横断測線番号	土石流の高さh(m)	土石流の流体力Fd(kN/m ²)	建築物の耐力P2(kN/m2)	横断測線番号	土石流の高さh(m)	土石流の流体力Fd(kN/m ²)	建築物の耐力P2(kN/m2)
No.54	0.59	7.19	11.87	No.81	0.62	5.41	11.38
No.55	0.58	7.35	11.99	No.82	0.62	5.36	11.34
No.56	0.61	6.77	11.56	No.83	0.62	5.36	11.33
No.57	0.62	6.16	11.33	No.84	0.61	5.63	11.58
No.58	1.65	31.33	5.41	No.85	0.62	5.31	11.29
No.59	0.87	10.91	8.57	No.86	0.63	5.19	11.17
No.60	0.57	7.38	12.16	No.87	0.64	5.12	11.11
No.61	0.59	6.87	11.78	No.88	0.66	4.75	10.80
No.62	0.58	7.19	12.03	No.89	0.66	4.54	10.71
No.63	0.60	6.80	11.73	No.90	0.68	4.11	10.48
No.64	0.58	7.11	11.96	No.91	0.64	4.58	10.97
No.65	0.60	6.66	11.63	No.92	0.60	5.30	11.69
No.66	0.92	12.71	8.15	No.93	0.65	4.45	10.83
No.67	0.59	6.91	11.81	No.94	0.70	3.70	10.21
No.68	0.64	5.43	11.07	No.95	0.82	2.40	9.00
No.69	0.60	6.07	11.62	No.96	0.82	2.33	8.91
No.70	0.61	5.98	11.54	No.97	0.00	0.00	0.00
No.71	0.60	6.06	11.61	No.98	0.00	0.00	0.00
No.72	0.61	5.98	11.54				
No.73	0.62	5.83	11.41				
No.74	0.62	5.83	11.41				
No.75	0.61	6.00	11.55				
No.76	0.64	5.41	11.06				
No.77	0.64	5.25	11.01				
No.78	0.63	5.41	11.15				
No.79	0.63	5.43	11.17				
No.80	0.65	4.84	10.85				