

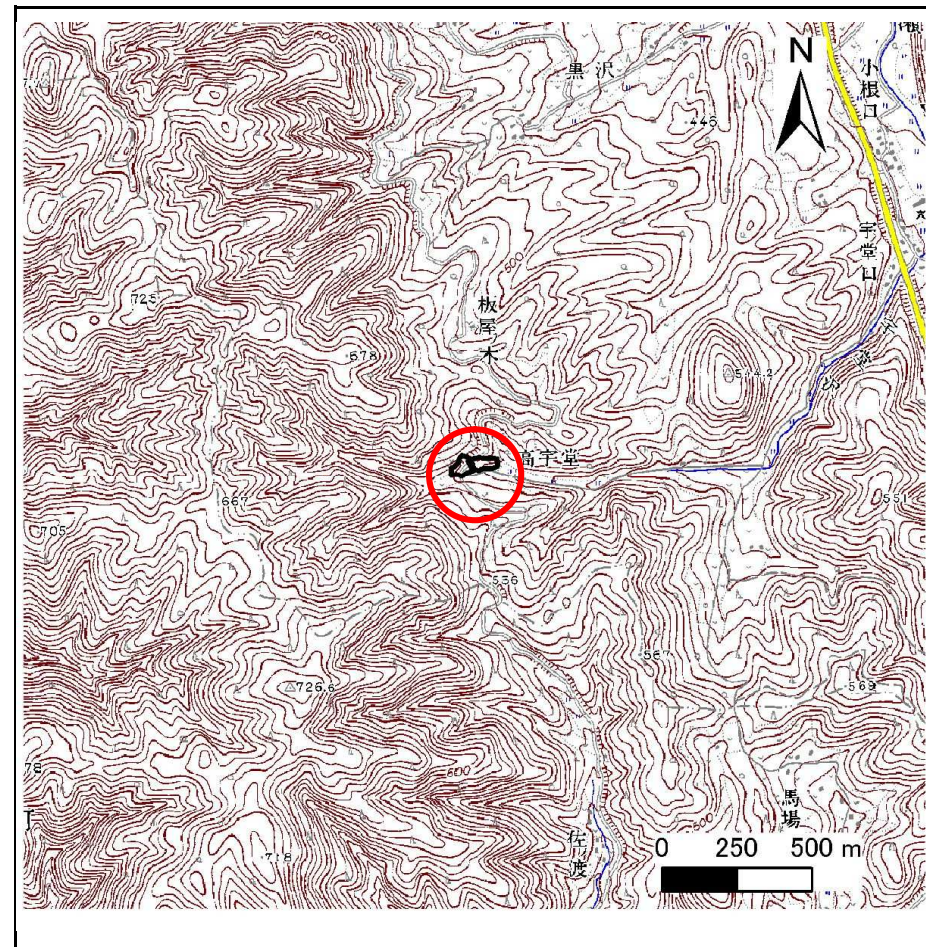
土砂災害防止に関する基礎調査(急傾斜地の崩壊)

表紙 概況、位置図

自然現象の種類	急傾斜地の崩壊
箇所番号	030B1007
箇所名	戸田-8
所在地	岩手県九戸郡九戸村大字戸田5地割
調査機関	県北広域振興局土木部二戸土木センター



位置図(S=1:200,000)



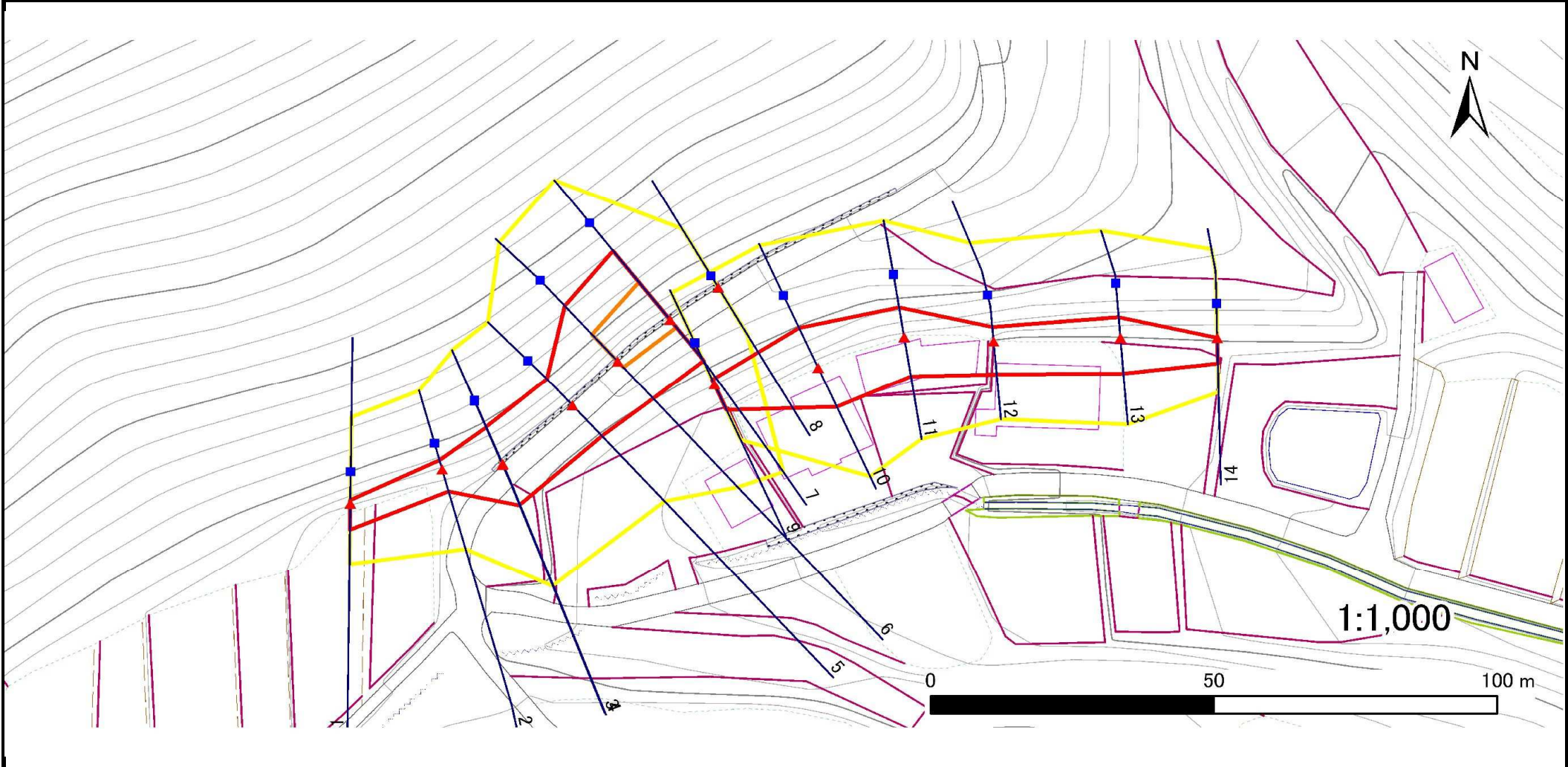
概況図(S=1:25,000)

急傾斜地の崩壊区域調査

様式3-1 危害のおそれのある土地、著しい危害のおそれのある土地の設定図

調査年度 平成23年度

急傾斜地の位置	箇所番号	030B1007	箇所名	戸田-8	所在地	岩手県九戸郡九戸村大字戸田5地割
---------	------	----------	-----	------	-----	------------------



凡例	■ 上端	— 横断測線	▭ 危害のおそれのある土地の区域	▭ 土石等の移動による力が100kN/m ² を超える範囲
	▲ 下端		▭ 著しい危害のおそれのある土地の区域	▭ 土石等の堆積高が3mを超える範囲

急傾斜地の崩壊区域調査

様式3-2 建築物に作用すると想定される衝撃に関する事項(1/1)

調査年度 平成23年度

急傾斜地の位置		箇所番号		030B1007		箇所名		戸田-8		所在地		岩手県九戸郡九戸村大字戸田5地割				
横断 測線 番号	急傾斜地の下端に隣接する土地								急傾斜地内							
	土石等の移動の高さと力の大きさ				土石等の堆積高さと力の大きさ				土石等の移動の高さと力の大きさ				土石等の堆積高さと力の大きさ			
	区分	高さ (m)	下端からの距離 (m)	力の大きさ (kN/m ²)	区分	下端からの水平 距離(m)	高さ (m)	力の大きさ (kN/m ²)	区分	高さ (m)	上端からの比高 (m)	力の大きさ (kN/m ²)	区分	上端からの比高 (m)	高さ (m)	力の大きさ (kN/m ²)
1	100kN/m ² を超える	-	- ~ -	-	3mを超える	- ~ -	-	-	100kN/m ² を超える	-	- ~ -	-	3mを超える	- ~ -	-	-
	それ以外	1.00	0.00 ~ 4.85	60.49	それ以外	0.00 ~ 4.85	1.94	9.80	それ以外	1.00	5.00 ~ 5.57	60.49	それ以外	5.00 ~ 5.57	1.94	9.80
2	100kN/m ² を超える	-	- ~ -	-	3mを超える	- ~ -	-	-	100kN/m ² を超える	-	- ~ -	-	3mを超える	- ~ -	-	-
	それ以外	1.00	0.00 ~ 4.20	52.56	それ以外	0.00 ~ 4.20	2.35	11.89	それ以外	1.00	5.00 ~ 7.61	52.56	それ以外	5.00 ~ 7.61	2.35	11.89
3	100kN/m ² を超える	1.00	0.00 ~ 0.29	104.25	3mを超える	- ~ -	-	-	100kN/m ² を超える	1.00	11.20 ~ 12.00	104.25	3mを超える	- ~ -	-	-
	それ以外	1.00	0.29 ~ 8.07	100.00	それ以外	0.00 ~ 8.07	2.38	12.03	それ以外	1.00	5.00 ~ 11.20	100.00	それ以外	5.00 ~ 12.00	2.38	12.03
4	100kN/m ² を超える	1.00	0.00 ~ 0.29	104.25	3mを超える	- ~ -	-	-	100kN/m ² を超える	1.00	11.20 ~ 12.00	104.25	3mを超える	- ~ -	-	-
	それ以外	1.00	0.29 ~ 8.07	100.00	それ以外	0.00 ~ 8.07	2.38	12.03	それ以外	1.00	5.00 ~ 11.20	100.00	それ以外	5.00 ~ 12.00	2.38	12.03
5	100kN/m ² を超える	-	- ~ -	-	3mを超える	- ~ -	-	-	100kN/m ² を超える	-	- ~ -	-	3mを超える	- ~ -	-	-
	それ以外	1.00	0.00 ~ 7.71	98.89	それ以外	0.00 ~ 7.71	2.02	10.23	それ以外	1.00	5.00 ~ 12.00	98.89	それ以外	5.00 ~ 12.00	2.02	10.23
6	100kN/m ² を超える	1.00	0.00 ~ 1.54	123.42	3mを超える	- ~ -	-	-	100kN/m ² を超える	1.00	10.53 ~ 15.69	123.42	3mを超える	- ~ -	-	-
	それ以外	1.00	1.54 ~ 9.32	100.00	それ以外	0.00 ~ 9.32	2.19	11.08	それ以外	1.00	5.00 ~ 10.53	100.00	それ以外	5.00 ~ 15.69	2.19	11.08
7	100kN/m ² を超える	1.00	0.00 ~ 1.82	127.95	3mを超える	- ~ -	-	-	100kN/m ² を超える	1.00	10.54 ~ 17.19	127.95	3mを超える	- ~ -	-	-
	それ以外	1.00	1.82 ~ 9.60	100.00	それ以外	0.00 ~ 9.60	2.17	10.95	それ以外	1.00	5.00 ~ 10.54	100.00	それ以外	5.00 ~ 17.19	2.17	10.95
8	100kN/m ² を超える	-	- ~ -	-	3mを超える	- ~ -	-	-	100kN/m ² を超える	-	- ~ -	-	3mを超える	- ~ -	-	-
	それ以外	-	- ~ -	-	それ以外	- ~ -	-	-	それ以外	-	- ~ -	-	それ以外	- ~ -	-	-
9	100kN/m ² を超える	-	- ~ -	-	3mを超える	- ~ -	-	-	100kN/m ² を超える	-	- ~ -	-	3mを超える	- ~ -	-	-
	それ以外	1.00	0.00 ~ 5.17	64.41	それ以外	0.00 ~ 0.00	1.67	8.42	それ以外	1.00	5.00 ~ 5.60	64.41	それ以外	5.00 ~ 5.60	1.67	8.42
10	100kN/m ² を超える	1.00	0.00 ~ 0.17	102.52	3mを超える	- ~ -	-	-	100kN/m ² を超える	1.00	10.54 ~ 11.00	102.52	3mを超える	- ~ -	-	-
	それ以外	1.00	0.17 ~ 7.96	100.00	それ以外	0.00 ~ 7.96	2.16	10.93	それ以外	1.00	5.00 ~ 10.54	100.00	それ以外	5.00 ~ 11.00	2.16	10.93
11	100kN/m ² を超える	-	- ~ -	-	3mを超える	- ~ -	-	-	100kN/m ² を超える	-	- ~ -	-	3mを超える	- ~ -	-	-
	それ以外	1.00	0.00 ~ 7.33	93.48	それ以外	0.00 ~ 7.33	1.82	9.18	それ以外	1.00	5.00 ~ 9.50	93.48	それ以外	5.00 ~ 9.50	1.82	9.18
12	100kN/m ² を超える	-	- ~ -	-	3mを超える	- ~ -	-	-	100kN/m ² を超える	-	- ~ -	-	3mを超える	- ~ -	-	-
	それ以外	1.00	0.00 ~ 6.14	77.09	それ以外	0.00 ~ 6.14	1.83	9.26	それ以外	1.00	5.00 ~ 7.20	77.09	それ以外	5.00 ~ 7.20	1.83	9.26
13	100kN/m ² を超える	-	- ~ -	-	3mを超える	- ~ -	-	-	100kN/m ² を超える	-	- ~ -	-	3mを超える	- ~ -	-	-
	それ以外	1.00	0.00 ~ 6.63	83.65	それ以外	0.00 ~ 6.63	1.80	9.09	それ以外	1.00	5.00 ~ 8.00	83.65	それ以外	5.00 ~ 8.00	1.80	9.09
14	100kN/m ² を超える	-	- ~ -	-	3mを超える	- ~ -	-	-	100kN/m ² を超える	-	- ~ -	-	3mを超える	- ~ -	-	-
	それ以外	1.00	0.00 ~ 4.74	59.06	それ以外	0.00 ~ 4.74	1.79	9.06	それ以外	1.00	5.00 ~ 5.00	59.06	それ以外	5.00 ~ 5.00	1.79	9.06
	100kN/m ² を超える		~		3mを超える	~			100kN/m ² を超える		~		3mを超える	~		
	それ以外		~		それ以外	~			それ以外		~		それ以外	~		