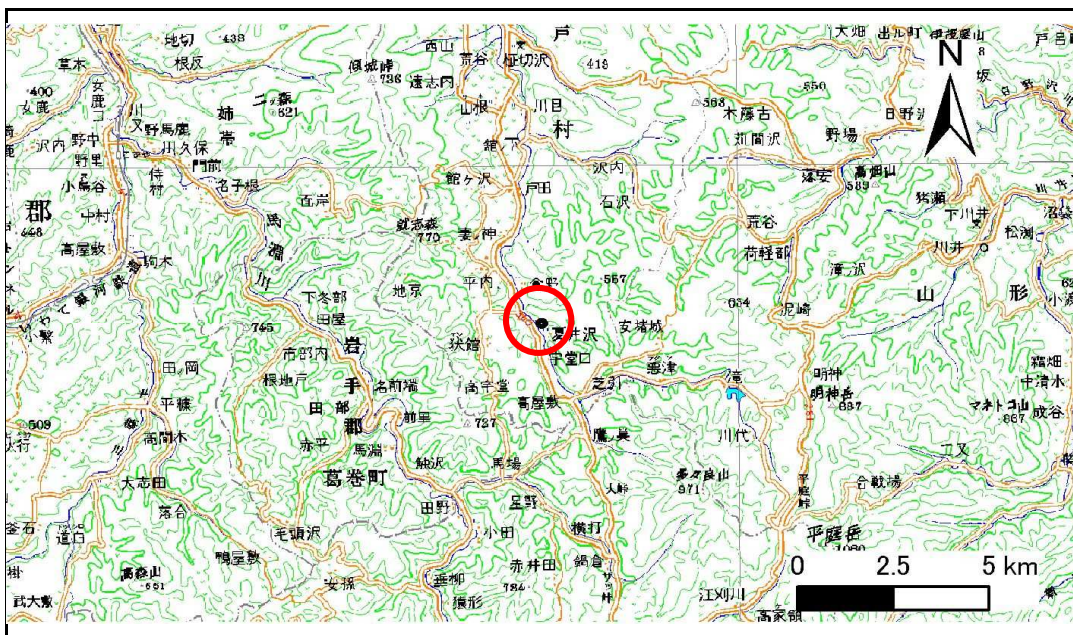


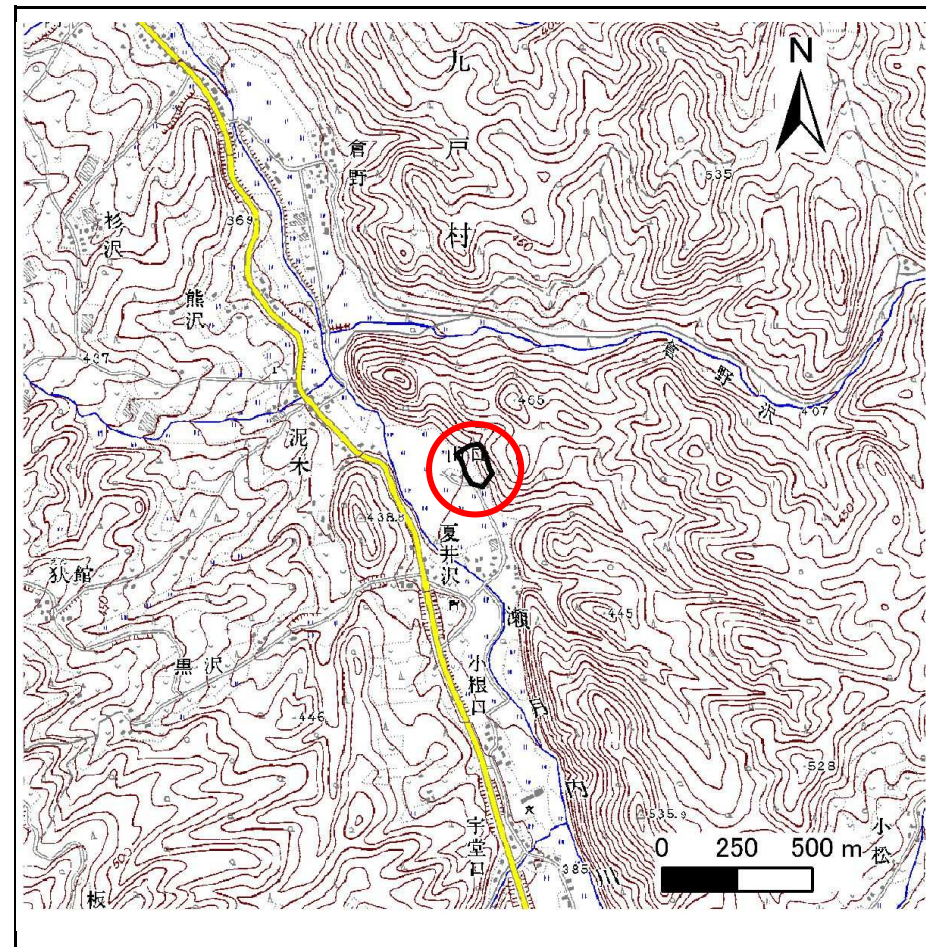
土砂災害防止に関する基礎調査(急傾斜地の崩壊)

表紙 概況、位置図

自然現象の種類	急傾斜地の崩壊
箇所番号	030B1004
箇所名	戸田-5
所在地	岩手県九戸郡九戸村大字戸田8地割
調査機関	県北広域振興局土木部二戸土木センター



位置図(S=1:200,000)



概況図(S=1:25,000)

急傾斜地の崩壊区域調査

様式3-1 危害のおそれのある土地、著しい危害のおそれのある土地の設定図

調査年度 平成23年度

急傾斜地の位置	箇所番号	030B1004	箇所名	戸田-5	所在地	岩手県九戸郡九戸村大字戸田8地割
---------	------	----------	-----	------	-----	------------------



- 凡例**
- 上端
 - ▲ 下端
 - 著しい危害のおそれのある土地の区域
 - 危害のおそれのある土地の区域
 - 土石等の堆積高が3mを超える範囲
 - 土石等の移動の力が100kN/m²を超える範囲
 - 横断測線

急傾斜地の崩壊区域調書

様式3-1 危害のおそれのある土地、著しい危害のおそれのある土地の設定図

調査年度

平成23年度

急傾斜地の位置

箇所番号

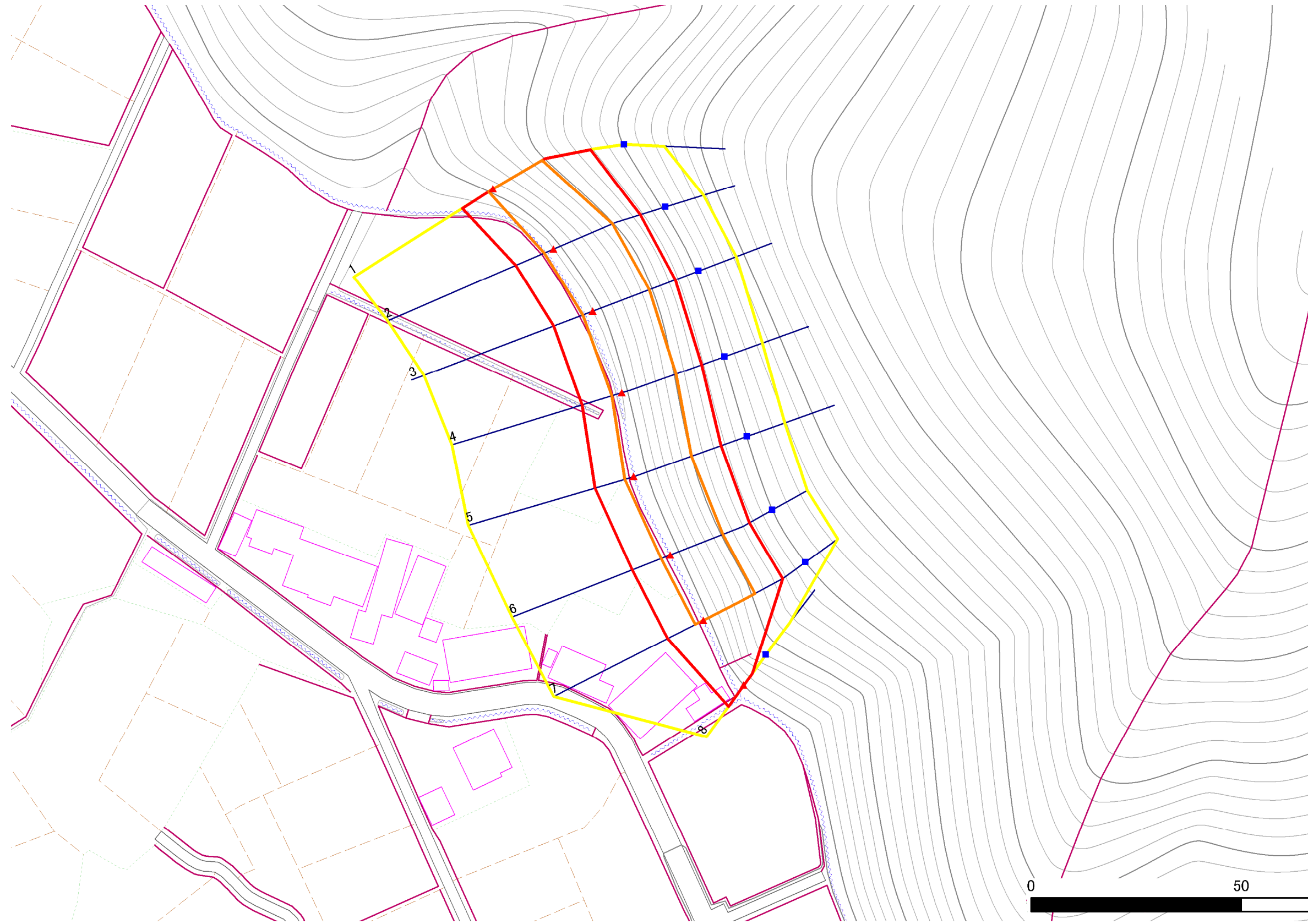
030B1004

箇所名

戸田-5

所在地

岩手県九戸郡九戸村大字戸田8地割



凡例

- 上端
- ▲ 下端

— 横断測線

- 危害のおそれのある土地の区域
- 著しい危害のおそれのある土地の区域

- 土石等の移動による力が 100kN/m^2 を超える範囲
- 土石等の堆積高が 3m を超える範囲

急傾斜地の崩壊区域調書

様式3-2 建築物に作用すると想定される衝撃に関する事項(1/1)

調査年度

平成23年度

急傾斜地の位置		箇所番号		030B1004		箇所名		戸田-5		所在地		岩手県九戸郡九戸村大字戸田8地割				
横断 測線 番号	急傾斜地の下端に隣接する土地								急傾斜地内							
	土石等の移動の高さと力の大きさ				土石等の堆積高さと力の大きさ				土石等の移動の高さと力の大きさ				土石等の堆積高さと力の大きさ			
	区分	高さ (m)	下端からの距離 (m)	力の大きさ (kN/m ²)	区分	下端からの水平 距離(m)	高さ (m)	力の大きさ (kN/m ²)	区分	高さ (m)	上端からの比高 (m)	力の大きさ (kN/m ²)	区分	上端からの比高 (m)	高さ (m)	力の大きさ (kN/m ²)
1	100kN/m ² を超える	1.00	0.00 ~ 1.38	120.93	3mを超える	- ~ -	-	-	100kN/m ² を超える	1.00	12.34 ~ 20.68	120.93	3mを超える	- ~ -	-	-
	それ以外	1.00	1.38 ~ 9.16	100.00	それ以外	0.00 ~ 9.16	2.41	12.19	それ以外	1.00	5.00 ~ 12.34	100.00	それ以外	5.00 ~ 20.68	2.41	12.19
2	100kN/m ² を超える	1.00	0.00 ~ 2.61	141.08	3mを超える	- ~ -	-	-	100kN/m ² を超える	1.00	10.54 ~ 22.65	141.08	3mを超える	- ~ -	-	-
	それ以外	1.00	2.61 ~ 10.40	100.00	それ以外	0.00 ~ 10.40	2.69	13.57	それ以外	1.00	5.00 ~ 10.54	100.00	それ以外	5.00 ~ 22.65	2.69	13.57
3	100kN/m ² を超える	1.00	0.00 ~ 2.68	142.19	3mを超える	- ~ -	-	-	100kN/m ² を超える	1.00	10.54 ~ 22.58	142.19	3mを超える	- ~ -	-	-
	それ以外	1.00	2.68 ~ 10.46	100.00	それ以外	0.00 ~ 10.46	2.74	13.87	それ以外	1.00	5.00 ~ 10.54	100.00	それ以外	5.00 ~ 22.58	2.74	13.87
4	100kN/m ² を超える	1.00	0.00 ~ 2.66	141.90	3mを超える	- ~ -	-	-	100kN/m ² を超える	1.00	10.58 ~ 22.27	141.90	3mを超える	- ~ -	-	-
	それ以外	1.00	2.66 ~ 10.45	100.00	それ以外	0.00 ~ 10.45	2.77	14.02	それ以外	1.00	5.00 ~ 10.58	100.00	それ以外	5.00 ~ 22.27	2.77	14.02
5	100kN/m ² を超える	1.00	0.00 ~ 2.37	137.00	3mを超える	- ~ -	-	-	100kN/m ² を超える	1.00	10.63 ~ 21.59	137.00	3mを超える	- ~ -	-	-
	それ以外	1.00	2.37 ~ 10.15	100.00	それ以外	0.00 ~ 10.15	2.63	13.27	それ以外	1.00	5.00 ~ 10.63	100.00	それ以外	5.00 ~ 21.59	2.63	13.27
6	100kN/m ² を超える	1.00	0.00 ~ 2.46	138.46	3mを超える	- ~ -	-	-	100kN/m ² を超える	1.00	10.53 ~ 21.27	138.46	3mを超える	- ~ -	-	-
	それ以外	1.00	2.46 ~ 10.24	100.00	それ以外	0.00 ~ 10.24	2.69	13.59	それ以外	1.00	5.00 ~ 10.53	100.00	それ以外	5.00 ~ 21.27	2.69	13.59
7	100kN/m ² を超える	1.00	0.00 ~ 2.29	135.70	3mを超える	- ~ -	-	-	100kN/m ² を超える	1.00	10.64 ~ 21.05	135.70	3mを超える	- ~ -	-	-
	それ以外	1.00	2.29 ~ 10.08	100.00	それ以外	0.00 ~ 10.08	2.62	13.24	それ以外	1.00	5.00 ~ 10.64	100.00	それ以外	5.00 ~ 21.05	2.62	13.24
8	100kN/m ² を超える	-	- ~ -	-	3mを超える	- ~ -	-	-	100kN/m ² を超える	-	- ~ -	-	3mを超える	- ~ -	-	-
	それ以外	1.00	0.00 ~ 6.58	82.93	それ以外	0.00 ~ 6.58	1.84	9.29	それ以外	1.00	5.00 ~ 8.00	82.93	それ以外	5.00 ~ 8.00	1.84	9.29
	100kN/m ² を超える		~		3mを超える	~			100kN/m ² を超える		~		3mを超える	~		
	それ以外		~		それ以外	~			それ以外		~		それ以外	~		
	100kN/m ² を超える		~		3mを超える	~			100kN/m ² を超える		~		3mを超える	~		
	それ以外		~		それ以外	~			それ以外		~		それ以外	~		
	100kN/m ² を超える		~		3mを超える	~			100kN/m ² を超える		~		3mを超える	~		
	それ以外		~		それ以外	~			それ以外		~		それ以外	~		
	100kN/m ² を超える		~		3mを超える	~			100kN/m ² を超える		~		3mを超える	~		
	それ以外		~		それ以外	~			それ以外		~		それ以外	~		
	100kN/m ² を超える		~		3mを超える	~			100kN/m ² を超える		~		3mを超える	~		
	それ以外		~		それ以外	~			それ以外		~		それ以外	~		