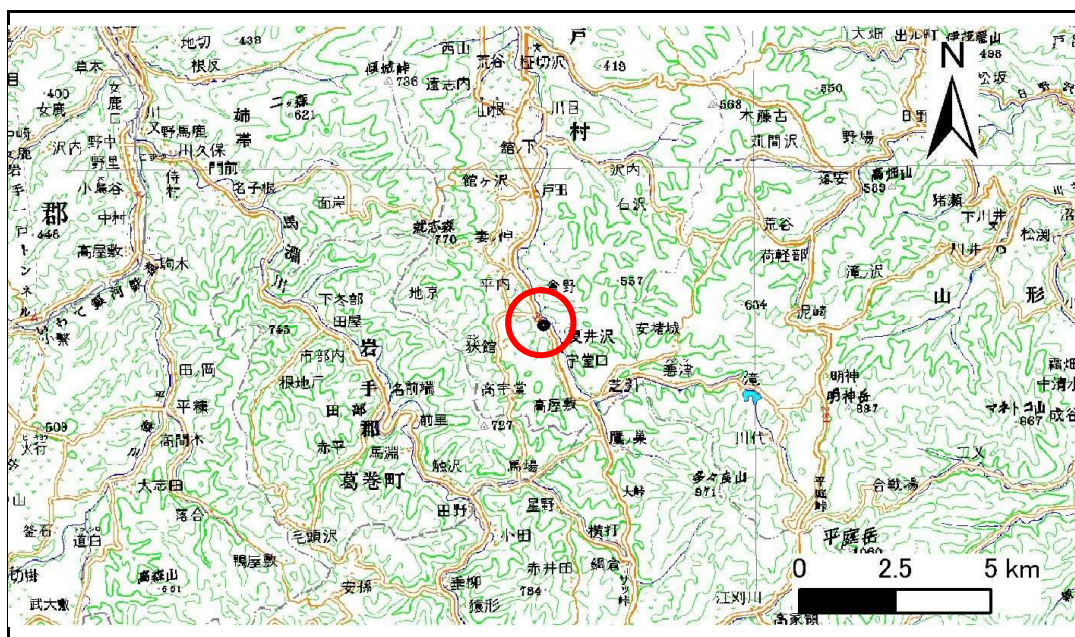


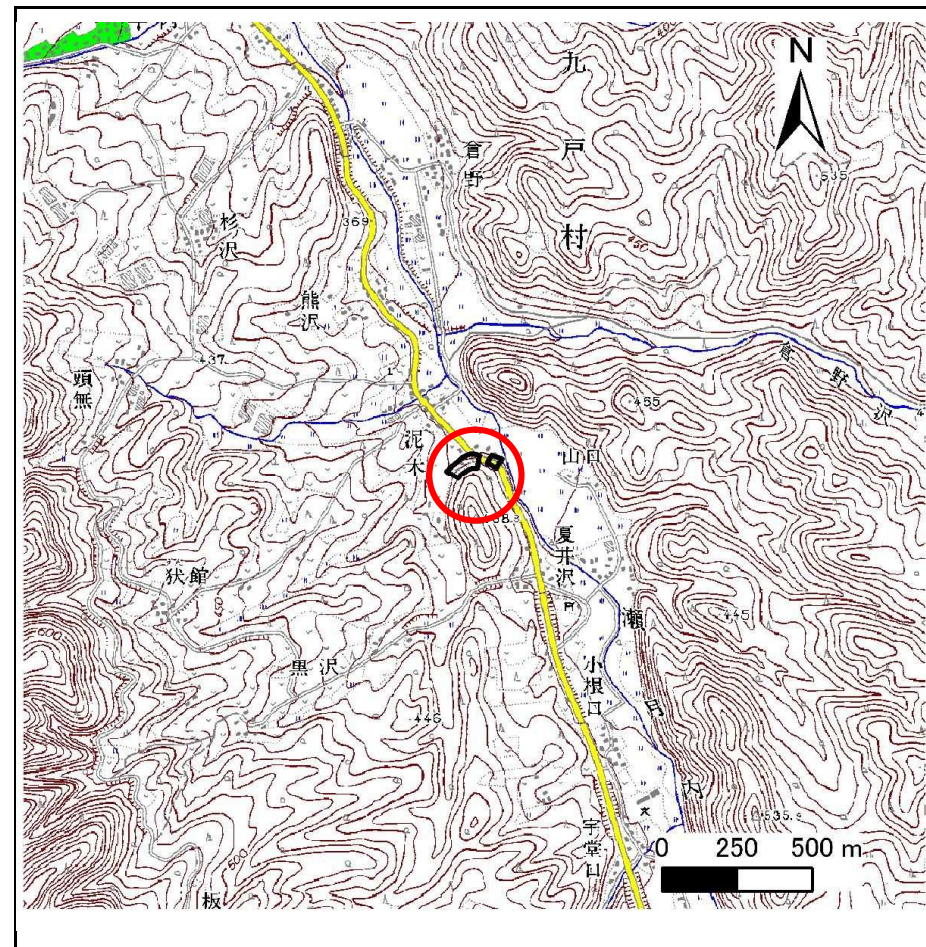
土砂災害防止に関する基礎調査(急傾斜地の崩壊)

表紙 概況、位置図

自然現象の種類	急傾斜地の崩壊
箇所番号	030B1003
箇所名	戸田-4
所在地	岩手県九戸郡九戸村大字戸田6地割、7地割
調査機関	県北広域振興局土木部二戸土木センター



位置図(S=1:200,000)



概況図(S=1:25,000)

急傾斜地の崩壊区域調査

様式3-1 危害のおそれのある土地、著しい危害のおそれのある土地の設定図

調査年度 平成23年度

急傾斜地の位置	箇所番号	030B1003	箇所名	戸田-4	所在地	岩手県九戸郡九戸村大字戸田6地割、7地割
---------	------	----------	-----	------	-----	----------------------



凡例	■ 上端	— 横断測線	▭ 危害のおそれのある土地の区域	▭ 土石等の移動による力が100kN/m ² を超える範囲
	▲ 下端		▭ 著しい危害のおそれのある土地の区域	▭ 土石等の堆積高が3mを超える範囲

急傾斜地の崩壊区域調書

様式3-2 建築物に作用すると想定される衝撃に関する事項(1/1)

調査年度 平成23年度

急傾斜地の位置		箇所番号		030B1003		箇所名		戸田-4		所在地		岩手県九戸郡九戸村大字戸田6地割、7地割				
横断 測線 番号	急傾斜地の下端に隣接する土地								急傾斜地内							
	土石等の移動の高さと力の大きさ				土石等の堆積高さと力の大きさ				土石等の移動の高さと力の大きさ				土石等の堆積高さと力の大きさ			
	区分	高さ (m)	下端からの距離 (m)	力の大きさ (kN/m ²)	区分	下端からの水平 距離(m)	高さ (m)	力の大きさ (kN/m ²)	区分	高さ (m)	上端からの比高 (m)	力の大きさ (kN/m ²)	区分	上端からの比高 (m)	高さ (m)	力の大きさ (kN/m ²)
1	100kN/m ² を超える	-	- ~ -	-	3mを超える	- ~ -	-	-	100kN/m ² を超える	-	- ~ -	-	3mを超える	- ~ -	-	-
	それ以外	1.00	0.00 ~ 6.17	77.39	それ以外	0.00 ~ 0.00	1.57	7.92	それ以外	1.00	5.00 ~ 7.90	77.39	それ以外	5.00 ~ 7.90	1.57	7.92
2	100kN/m ² を超える	-	- ~ -	-	3mを超える	- ~ -	-	-	100kN/m ² を超える	-	- ~ -	-	3mを超える	- ~ -	-	-
	それ以外	1.00	0.00 ~ 5.61	70.12	それ以外	0.00 ~ 0.00	1.66	8.39	それ以外	1.00	5.00 ~ 6.30	70.12	それ以外	5.00 ~ 6.30	1.66	8.39
3	100kN/m ² を超える	-	- ~ -	-	3mを超える	- ~ -	-	-	100kN/m ² を超える	-	- ~ -	-	3mを超える	- ~ -	-	-
	それ以外	1.00	0.00 ~ 5.13	63.98	それ以外	0.00 ~ 0.00	1.57	7.95	それ以外	1.00	5.00 ~ 5.90	63.98	それ以外	5.00 ~ 5.90	1.57	7.95
4	100kN/m ² を超える	-	- ~ -	-	3mを超える	- ~ -	-	-	100kN/m ² を超える	-	- ~ -	-	3mを超える	- ~ -	-	-
	それ以外	1.00	0.00 ~ 7.60	97.35	それ以外	0.00 ~ 7.60	2.07	10.48	それ以外	1.00	5.00 ~ 10.33	97.35	それ以外	5.00 ~ 10.33	2.07	10.48
5	100kN/m ² を超える	1.00	0.00 ~ 0.42	106.28	3mを超える	- ~ -	-	-	100kN/m ² を超える	1.00	10.74 ~ 12.00	106.28	3mを超える	- ~ -	-	-
	それ以外	1.00	0.42 ~ 8.21	100.00	それ以外	0.00 ~ 8.21	2.09	10.57	それ以外	1.00	5.00 ~ 10.74	100.00	それ以外	5.00 ~ 12.00	2.09	10.57
6	100kN/m ² を超える	1.00	0.00 ~ 0.25	103.67	3mを超える	- ~ -	-	-	100kN/m ² を超える	1.00	11.99 ~ 12.73	103.67	3mを超える	- ~ -	-	-
	それ以外	1.00	0.25 ~ 8.03	100.00	それ以外	0.00 ~ 8.03	2.47	12.51	それ以外	1.00	5.00 ~ 11.99	100.00	それ以外	5.00 ~ 12.73	2.47	12.51
7	100kN/m ² を超える	-	- ~ -	-	3mを超える	- ~ -	-	-	100kN/m ² を超える	-	- ~ -	-	3mを超える	- ~ -	-	-
	それ以外	1.00	0.00 ~ 7.53	96.27	それ以外	0.00 ~ 7.53	2.49	12.60	それ以外	1.00	5.00 ~ 11.44	96.27	それ以外	5.00 ~ 11.44	2.49	12.60
8	100kN/m ² を超える	1.00	0.00 ~ 0.04	100.59	3mを超える	- ~ -	-	-	100kN/m ² を超える	1.00	10.86 ~ 10.96	100.59	3mを超える	- ~ -	-	-
	それ以外	1.00	0.04 ~ 7.83	100.00	それ以外	0.00 ~ 7.83	2.32	11.72	それ以外	1.00	5.00 ~ 10.86	100.00	それ以外	5.00 ~ 10.96	2.32	11.72
9	100kN/m ² を超える	-	- ~ -	-	3mを超える	- ~ -	-	-	100kN/m ² を超える	-	- ~ -	-	3mを超える	- ~ -	-	-
	それ以外	1.00	0.00 ~ 7.43	94.81	それ以外	0.00 ~ 0.00	1.67	8.45	それ以外	1.00	5.00 ~ 9.93	94.81	それ以外	5.00 ~ 9.93	1.67	8.45
	100kN/m ² を超える		~		3mを超える	~			100kN/m ² を超える		~		3mを超える	~		
	それ以外		~		それ以外	~			それ以外		~		それ以外	~		
	100kN/m ² を超える		~		3mを超える	~			100kN/m ² を超える		~		3mを超える	~		
	それ以外		~		それ以外	~			それ以外		~		それ以外	~		
	100kN/m ² を超える		~		3mを超える	~			100kN/m ² を超える		~		3mを超える	~		
	それ以外		~		それ以外	~			それ以外		~		それ以外	~		
	100kN/m ² を超える		~		3mを超える	~			100kN/m ² を超える		~		3mを超える	~		
	それ以外		~		それ以外	~			それ以外		~		それ以外	~		