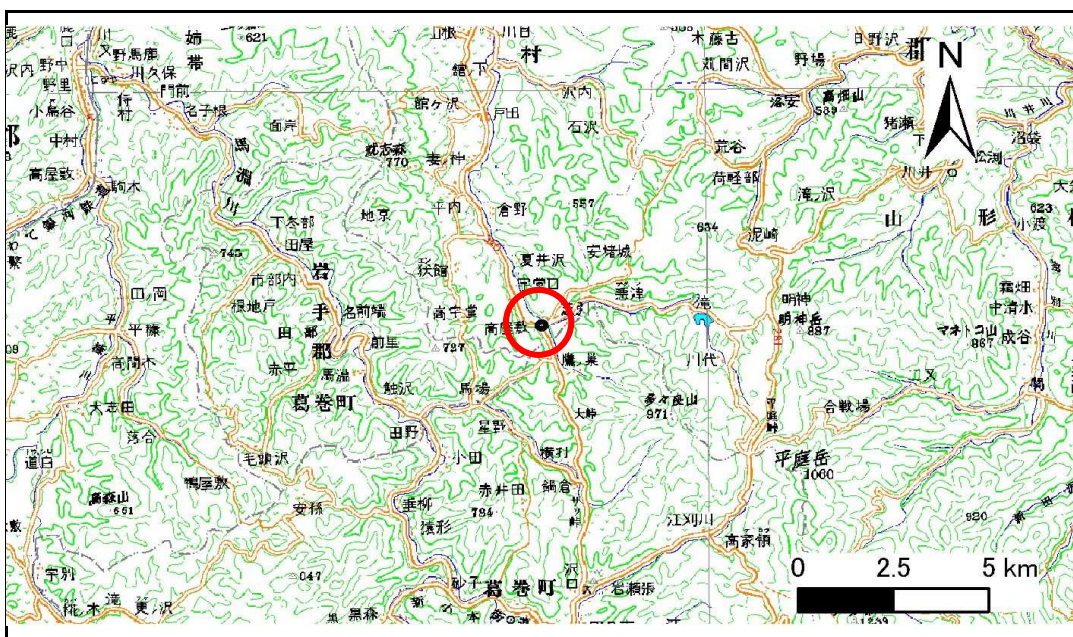


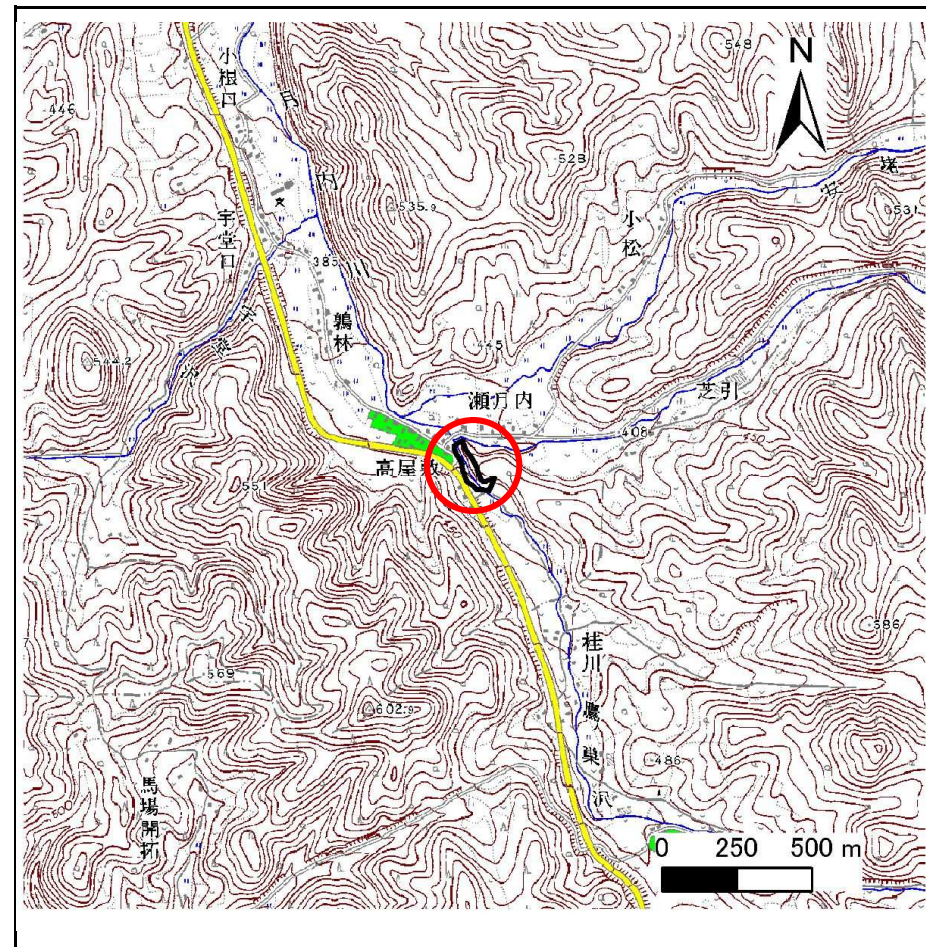
土砂災害防止に関する基礎調査(急傾斜地の崩壊)

表紙 概況、位置図

自然現象の種類	急傾斜地の崩壊
箇所番号	030A1002
箇所名	戸田-1
所在地	岩手県九戸郡九戸村大字戸田1地割
調査機関	県北広域振興局土木部二戸土木センター



位置図(S=1:200,000)



概況図(S=1:25,000)

急傾斜地の崩壊区域調査

様式3-1 危害のおそれのある土地、著しい危害のおそれのある土地の設定図

調査年度

平成23年度

急傾斜地の位置

箇所番号

030A1002

箇所名

戸田-1

所在地

岩手県九戸郡九戸村大字戸田1地割



凡例

- 上端
- ▲ 下端

— 横断測線

— 危害のおそれのある土地の区域

— 著しい危害のおそれのある土地の区域

— 土石等の移動による力が100kN/m²を超える範囲

— 土石等の堆積高が3mを超える範囲

急傾斜地の崩壊区域調書

様式3-1 危害のおそれのある土地、著しい危害のおそれのある土地の設定図

調査年度

平成23年度

急傾斜地の位置

箇所番号

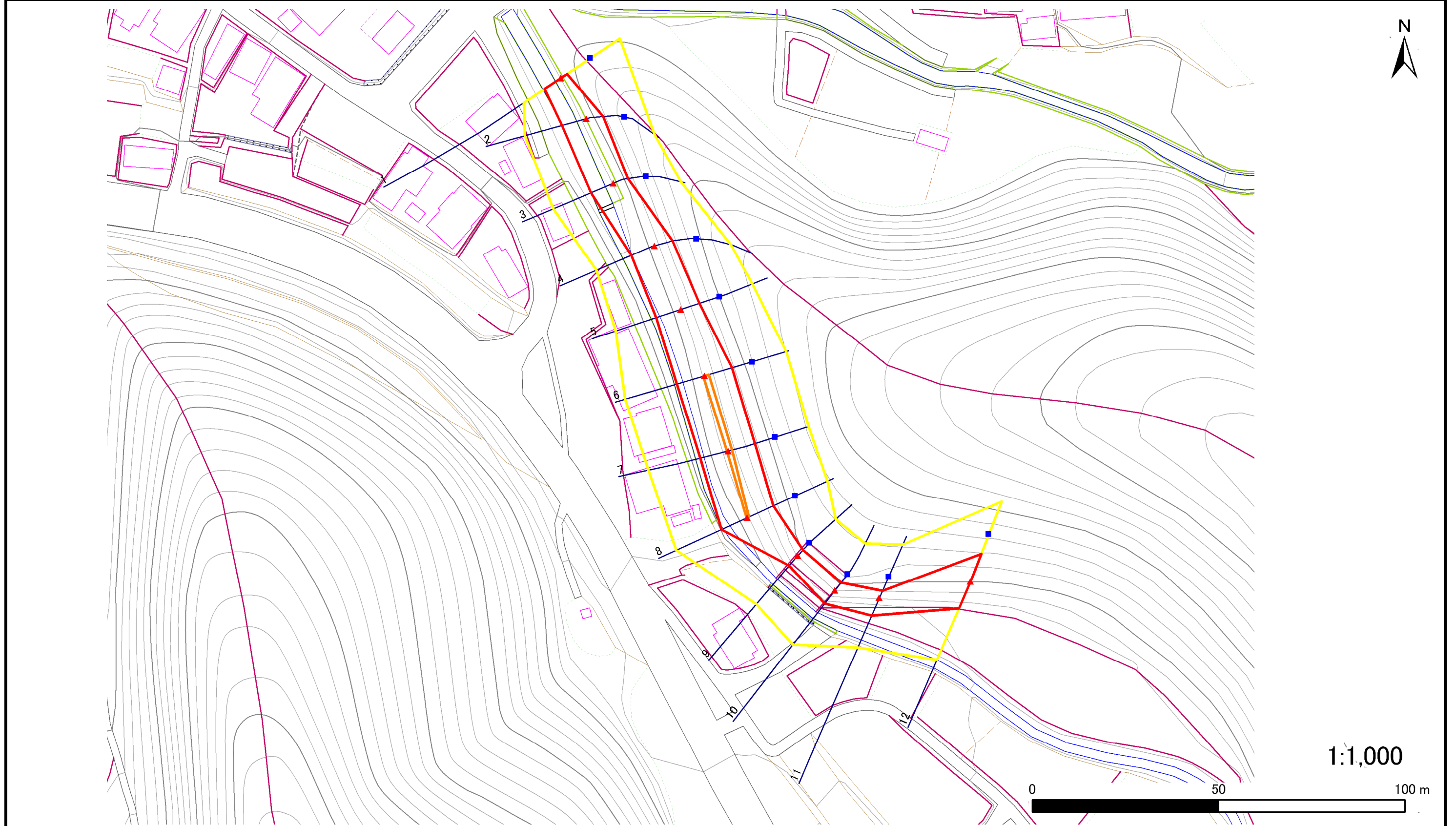
030A1002

箇所名

戸田-1

所在地

岩手県九戸郡九戸村大字戸田1地割



1:1,000



- | | | | | |
|-----------|--|--|--|--|
| 凡例 | ■ 上端 | — 横断測線 | 危害のおそれのある土地の区域 | 土石等の移動による力が100kN/m ² を超える範囲 |
| | ▲ 下端 | | 著しい危害のおそれのある土地の区域 | 土石等の堆積高が3mを超える範囲 |

急傾斜地の崩壊区域調書

様式3-2 建築物に作用すると想定される衝撃に関する事項(1/1)

調査年度

平成23年度

急傾斜地の位置		箇所番号		030A1002		箇所名		戸田-1		所在地		岩手県九戸郡九戸村大字戸田1地割				
横断 測線 番号	急傾斜地の下端に隣接する土地								急傾斜地内							
	土石等の移動の高さと力の大きさ				土石等の堆積高さと力の大きさ				土石等の移動の高さと力の大きさ				土石等の堆積高さと力の大きさ			
	区分	高さ (m)	下端からの距離 (m)	力の大きさ (kN/m ²)	区分	下端からの水平 距離(m)	高さ (m)	力の大きさ (kN/m ²)	区分	高さ (m)	上端からの比高 (m)	力の大きさ (kN/m ²)	区分	上端からの比高 (m)	高さ (m)	力の大きさ (kN/m ²)
1	100kN/m ² を超える	-	- ~ -	-	3mを超える	- ~ -	-	-	100kN/m ² を超える	-	- ~ -	-	3mを超える	- ~ -	-	-
	それ以外	1.00	0.00 ~ 5.54	69.12	それ以外	0.00 ~ 0.00	1.62	8.21	それ以外	1.00	5.00 ~ 6.30	69.12	それ以外	5.00 ~ 6.30	1.62	8.21
2	100kN/m ² を超える	-	- ~ -	-	3mを超える	- ~ -	-	-	100kN/m ² を超える	-	- ~ -	-	3mを超える	- ~ -	-	-
	それ以外	1.00	0.00 ~ 7.09	90.01	それ以外	0.00 ~ 7.09	1.83	9.25	それ以外	1.00	5.00 ~ 9.00	90.01	それ以外	5.00 ~ 9.00	1.83	9.25
3	100kN/m ² を超える	-	- ~ -	-	3mを超える	- ~ -	-	-	100kN/m ² を超える	-	- ~ -	-	3mを超える	- ~ -	-	-
	それ以外	1.00	0.00 ~ 6.89	87.21	それ以外	0.00 ~ 6.89	1.95	9.85	それ以外	1.00	5.00 ~ 9.20	87.21	それ以外	5.00 ~ 9.20	1.95	9.85
4	100kN/m ² を超える	-	- ~ -	-	3mを超える	- ~ -	-	-	100kN/m ² を超える	-	- ~ -	-	3mを超える	- ~ -	-	-
	それ以外	1.00	0.00 ~ 7.09	90.02	それ以外	0.00 ~ 0.00	1.74	8.80	それ以外	1.00	5.00 ~ 8.90	90.02	それ以外	5.00 ~ 8.90	1.74	8.80
5	100kN/m ² を超える	-	- ~ -	-	3mを超える	- ~ -	-	-	100kN/m ² を超える	-	- ~ -	-	3mを超える	- ~ -	-	-
	それ以外	1.00	0.00 ~ 7.37	94.02	それ以外	0.00 ~ 7.37	1.84	9.31	それ以外	1.00	5.00 ~ 9.67	94.02	それ以外	5.00 ~ 9.67	1.84	9.31
6	100kN/m ² を超える	1.00	0.00 ~ 0.39	105.71	3mを超える	- ~ -	-	-	100kN/m ² を超える	1.00	10.63 ~ 11.67	105.71	3mを超える	- ~ -	-	-
	それ以外	1.00	0.39 ~ 8.17	100.00	それ以外	0.00 ~ 8.17	2.26	11.42	それ以外	1.00	5.00 ~ 10.63	100.00	それ以外	5.00 ~ 11.67	2.26	11.42
7	100kN/m ² を超える	1.00	0.00 ~ 0.34	105.04	3mを超える	- ~ -	-	-	100kN/m ² を超える	1.00	10.66 ~ 11.57	105.04	3mを超える	- ~ -	-	-
	それ以外	1.00	0.34 ~ 8.13	100.00	それ以外	0.00 ~ 8.13	2.27	11.47	それ以外	1.00	5.00 ~ 10.66	100.00	それ以外	5.00 ~ 11.57	2.27	11.47
8	100kN/m ² を超える	1.00	0.00 ~ 0.15	102.21	3mを超える	- ~ -	-	-	100kN/m ² を超える	1.00	10.57 ~ 10.98	102.21	3mを超える	- ~ -	-	-
	それ以外	1.00	0.15 ~ 7.94	100.00	それ以外	0.00 ~ 7.94	2.14	10.83	それ以外	1.00	5.00 ~ 10.57	100.00	それ以外	5.00 ~ 10.98	2.14	10.83
9	100kN/m ² を超える	-	- ~ -	-	3mを超える	- ~ -	-	-	100kN/m ² を超える	-	- ~ -	-	3mを超える	- ~ -	-	-
	それ以外	1.00	0.00 ~ 3.75	47.19	それ以外	0.00 ~ 3.75	2.54	12.86	それ以外	1.00	5.00 ~ 9.04	47.19	それ以外	5.00 ~ 9.04	2.54	12.86
10	100kN/m ² を超える	-	- ~ -	-	3mを超える	- ~ -	-	-	100kN/m ² を超える	-	- ~ -	-	3mを超える	- ~ -	-	-
	それ以外	1.00	0.00 ~ 4.67	58.28	それ以外	0.00 ~ 4.67	2.42	12.21	それ以外	1.00	5.00 ~ 9.68	58.28	それ以外	5.00 ~ 9.68	2.42	12.21
11	100kN/m ² を超える	-	- ~ -	-	3mを超える	- ~ -	-	-	100kN/m ² を超える	-	- ~ -	-	3mを超える	- ~ -	-	-
	それ以外	1.00	0.00 ~ 5.47	68.27	それ以外	0.00 ~ 5.47	2.10	10.64	それ以外	1.00	5.00 ~ 7.64	68.27	それ以外	5.00 ~ 7.64	2.10	10.64
12	100kN/m ² を超える	1.00	0.00 ~ 0.52	107.76	3mを超える	- ~ -	-	-	100kN/m ² を超える	1.00	10.66 ~ 12.10	107.76	3mを超える	- ~ -	-	-
	それ以外	1.00	0.52 ~ 8.31	100.00	それ以外	0.00 ~ 8.31	2.27	11.47	それ以外	1.00	5.00 ~ 10.66	100.00	それ以外	5.00 ~ 12.10	2.27	11.47
	100kN/m ² を超える		~		3mを超える	~			100kN/m ² を超える		~		3mを超える	~		
	それ以外		~		それ以外	~			それ以外		~		それ以外	~		
	100kN/m ² を超える		~		3mを超える	~			100kN/m ² を超える		~		3mを超える	~		
	それ以外		~		それ以外	~			それ以外		~		それ以外	~		
	100kN/m ² を超える		~		3mを超える	~			100kN/m ² を超える		~		3mを超える	~		
	それ以外		~		それ以外	~			それ以外		~		それ以外	~		